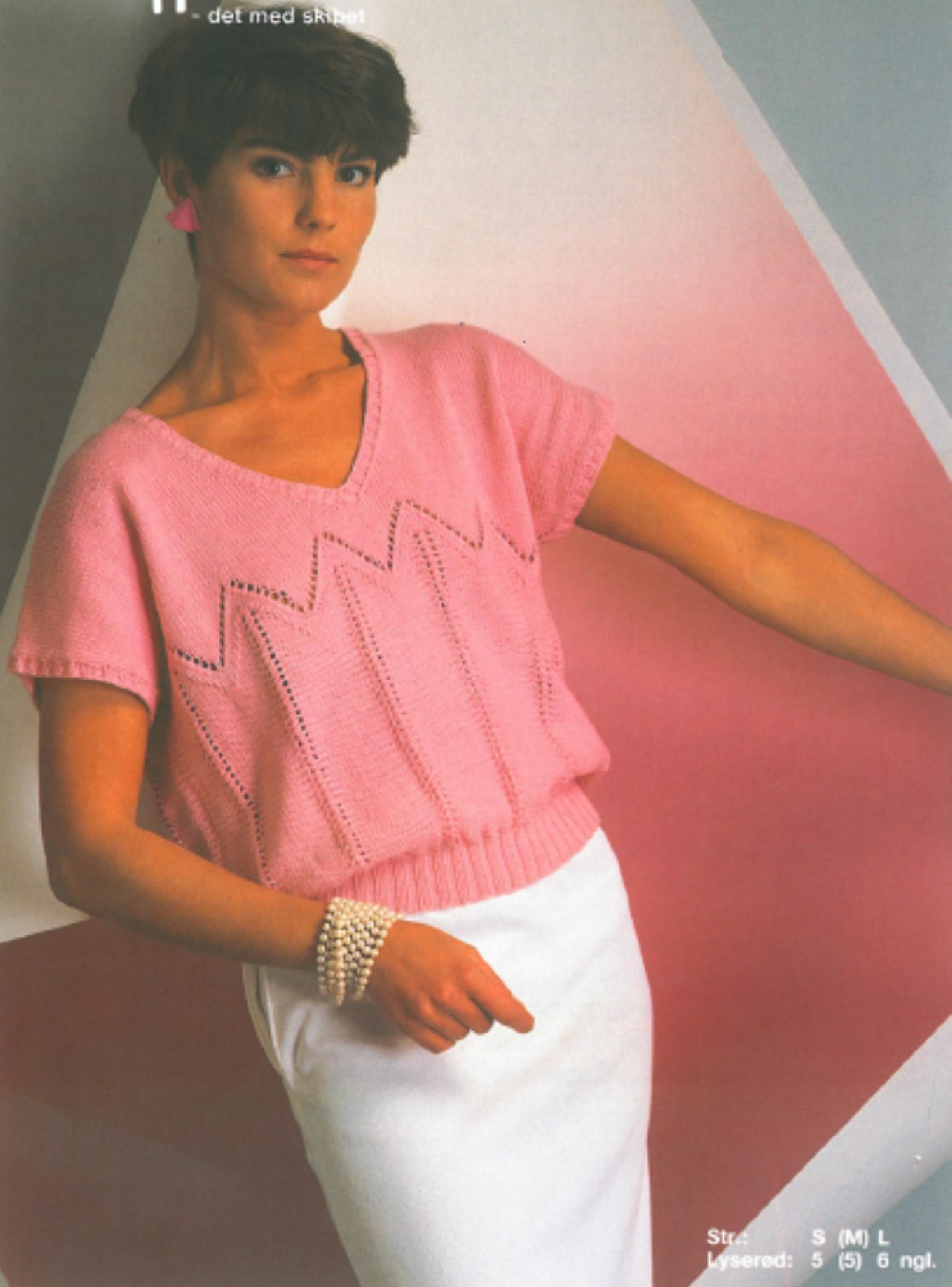


Mayflower nr. 8 eller **marina**
- det med skibet

nr. 419



Str: S (M) L
Lyserød: 5 (5) 6 ngl.

419 - Romantisk bluse i Mayflower Cotton 8/4.

Str.:	S	(M)	L
Overvidde cm:	95	(103)	111
Længde cm:	56	(57)	58
Kvalitet:	Mayflower Cotton 8/4.		
Forbrug ngl.:	5	(5)	6
Pinde:	2 ½ og 3 ½		
Rundpind 60 cm:	2		
Strikkefasthed:	12x16p = 5 x 5 cm		

Glat.

1. p.: (= retsiden): Ret.
2. p.: Vrang.

Omvendt glat.

1. p.: (= retsiden): Vrang.
2. p.: Ret.

Ryg.

Slå 98(106)114 m op på p nr. 3 ½. Skift til p nr. 2 ½ og strik 5 cm rib, 2 r, 2 vr, idet der på sidste ribp tages jævnt ud til 115(125)135 m. Skift til p nr. 3 ½ og fortsæt efter diagrammet. Start hvor pilene viser til de forskellige str.

Mønster A gentages til arb måler 28 cm. Strik så de 22 p mønster B – resten fortsættes i glat.

OBS! Når arb måler 31 cm slås 7 nye m op i hver side = 129(139)149 m. Tag herefter 1 m ud i hver side, på hver 8. p, til der er 143(153)165 m. Når arb måler 20(21)22 cm fra de 7 nyopslåede m (målt lige op), lukkes i hver side til skulder for 6-6-6-6-6-6-6(6-6-6-6-7-7-7)7-7-7-7-7-8-8 m. Bemærk: Når der er lukket 4 gange i hver side, lukkes samtidig til hals for de midterste 41(43)43 m, og hver side strikkes færdig for sig. Luk i halssiden for yderligere 2-1 m.

Strik den anden side modsat.

Forstykke.

Strikkes som ryggen til 4 cm efter de nyopslåede 7 m til ærme.

Luk for den midterste m og strik hver side færdig for sig.

Højre halvdel.

Tag ind i halssiden, på retsiden, således: Strik til de sidste 3 m – 2 r sm, 1 r.

Gentag denne indt på hver 2. p endnu 14 gange. Derefter på hver 4. p 8(9)9 gange. OBS! Husk de 7(7)8 udt i ærmegabssiden. Når ærmet har samme højde som ryggens, lukkes til skulder som på denne.

Venstre halvdel.

Strikkes som højre, men modsat, og indt i halssiden strikkes således: 1 r, 1 enk indt – strik p ud.

Montering.

Pres arb fra vrangen med et fugtigt stykke over. Sy skuldere sømmene.

Strik ca. 190(198)198 m op i halskanten + 1 m lige i spidsen – på rundp. Strik 4 om g rib, idet der på hver omg tages ind i spidsen således: strik til 1 m før spidsm – 1 r løs af, 2 r sm, træk den løse over. Luk af i rib.

Strik ca. 102(110)114 m op fornedet af ærmet på p nr. 2 1/2. Strik 4 p rib, luk af i rib. Sy side- og ærme sømmene.

- = GLAT
- = OMVENDT GLAT
- ↙ = 2 R. SM, SLÅ OM
- ↘ = SLÅ OM, 1 ENK. INDT
- ⊗ = SLÅ OM, 1 DOBB. INDT, SLÅ OM

