

Mayflower nr. 8 eller **marina**
- det med skibet

nr. 376



Str.:	L (M) S
Grøn:	7 (8) 9 ngl.
Natur:	2 (2) 2 ngl.

376 – Jumper med "lus" i Mayflower Cotton 8/4.

Str.:	S	(M)	L
Overvidde cm:	102	(110)	118
Længde cm:	60	(61)	62
Kvalitet:	Mayflower Cotton 8/4		
Forbrug ngl.:			
Grøn:	7	(8)	9
Råhvid:	2	(2)	2
Pinde:	2 ½ og 3 ½		
Rundpind 40 cm:	2 og 2 ½		
Strikkefasthed:	12 m x 16 p = 5 x 5 cm.		

Ryg.

Slå 98(106)114 m op på p nr. 3 ½ med grøn. Skift til p nr. 2 1/2 og strik 7 cm rib, 2 r, 2 vr, idet der på sidste ribp tages jævnt ud til 103(113)123 m. Skift til p nr. 3 ½ og fortsæt med mønster 1. Tag 1 m ud i hver side, på hver 6. p, til der er 123(133)143 m.

De nye m strikkes i mønster efterhånden som de fremkommer. Når arb måler 36(37)38 cm, indstrikes mønster 2 (begynd hvor pilene angiver til de forskellige str.). Efter mønster 2 fortsættes med mønster 2. Når arb måler 60(61)62 cm, lukkes til hals for de midterste 51(53)55 m og hver side strikkes færdig for sig. Luk i halssiden for yderligere 2-1 m. Derefter lukkes de sidste 33(37)41 m til skulder. Strik den anden side modsat.

Forstykke.

Strikkes som ryggen til arb måler 55(56)57 cm. Luk til hals for de midterste 39(41)43 m og strik hver side færdig for sig. Luk i halssiden for yderligere 2 m og 7 gang 1 m. Når arb har samme højde som ryggen, lukkes de sidste 33(37)41 m til skulder. Strik den anden side modsat.

Ærmer.

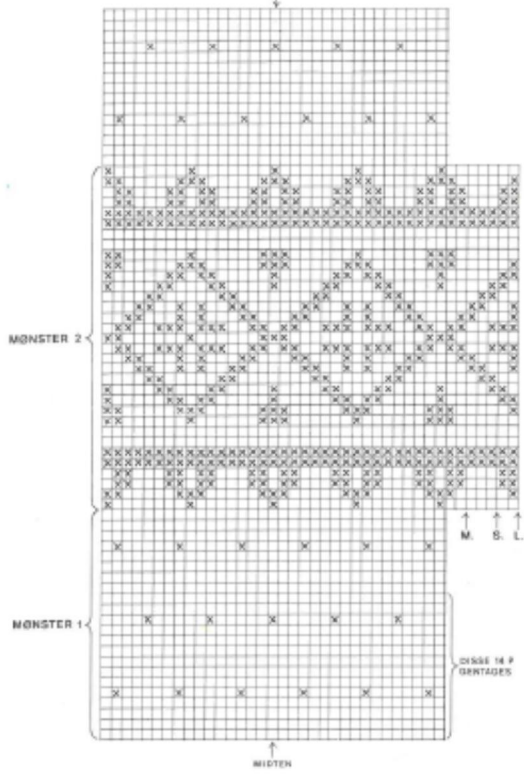
Slå 46(46)50 m op på p nr. 3 ½ med grøn. Skift til p nr. 2 ½ og strik 7 cm rib, idet der på sidste ribp tages jævnt ud til 73(77)81 m. Skift til p nr. 3 ½ og fortsæt i mønster 1. Tag 1 m ud i hver side, på hver 6. p, til der er 115(119)123 m.

OBS! Når arb måler 34 cm, indstrikes mønster 2 (tæl ud fra midten). Resten af mønster 1. Når arb måler 50 cm, lukkes alle m. Strik det andet ærme på samme måde.

Montering.

Pres arb fra vrangen med et fugtigt stykke over. Sy skuldørsømmen. Strik på rundp nr. 2 med grøn ca. 132(136)140 m op i halskanten. Strik 4 cm rib. Skift til rundp nr. 2 ½ og fortsæt i rib. Når ribben måler 7 cm lukkes alle m løst af. Mål 25(26)27 cm ned på hver side af skuldørsømmene. Sy ærmerne på over dette stykke. Sy side- og ærmesømmene.

MIDTEN AF KEMMET



LIGGE 14 P ØRNTIGEN

MIDTEN