

**Mayflower** nr. 8 eller **marina**

- det med skibet

nr. 318

Str.: 36 (38) 40 (42)  
7 (7) 8 (8) ngl.

## 318 – Damejumper med "tern"

Kvalitet:	Mayflower Cotton 8/4.
Str.:	36 (38) 40 (42)
Overvidde cm:	92 (97) 102 (107)
Længde cm:	49 (50) 51 (52)
Forbrug ngl.:	7 (7) 8 (8)
Pinde:	2 og 3½
Rundp 40 cm:	2

Hvor der i opskriften kun er opgivet eet tal, gælder det alle størrelser.

### Ryg.

Slå 85(91)95(101) m op på p nr. 3½. Skift til p nr. 2 og strik 10 cm rib, 1 r, 1 vr., idet der på sidste rib tages jævnt ud til 101(107)113(119) m. Skift til p nr. 3 ½ og fortsæt efter typemønsteret, idet der begyndes i sidesømmen, hvor de forskellige str. er angivet med S. Tag 1 m ud i hver side, på hver 10. p. De nye m strikkes i mønster efterhånden som de fremkommer. Når der er 111(117)123(129) m, fortsættes uden udt, til arb måler 49(50)51(52) cm. Luk til hals for de midterste 49(51)53(55) m og hver side strikkes færdig for sig. Luk i halssiden for yderligere 2-1 m. Samtidig lukkes til skulder til 9-9-10(10-10-10)10-11-11(11-11-12) m. Strik den anden side modsat.

### Forstykke.

Strikkes som ryggen til arb måler 46(47)48(49) cm. Luk til hals for de midterste 39(41)43(45) m og strik hver side færdig for sig. Luk i halssiden for yderligere 2 m – og 6 gange 1 m. Når arb har samme højde som ryggens, lukkes til skulder som på denne. Strik den anden side modsat.

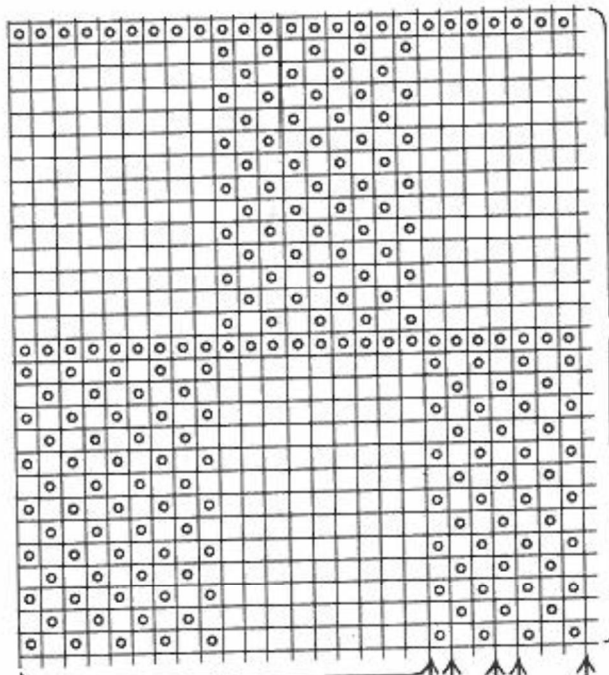
### Ærmer.

Slå 43(43)45(45) m løst op på p nr. 3½. Skift til p nr. 2 og strik 12 cm rib, idet der på sidste rib tages jævnt ud til 71(77)81(87) m. Skift til p nr. 3½ og fortsæt i mønster, idet der begyndes til de forskellige str., hvor det er angivet med Æ. Tag 1 m ud i hver side på hver 10. p, til der er 91(97)101(107) m. Når arb måler 50 cm, lukkes alle m elastisk af. Strik det andet ærme på samme måde.

### Montering.

Pres arb let på vrangen med et fugtigt stykke over. Sy skuldर्सømmene. Strik ca. 132(136)140(144) m op i halskanten på rundp. Strik 4 omg rib. Luk af i rib. Mål 19(20)21(22) cm ned på hver side af skuldर्सømmene. Sy ærmerne på over disse 38(40)42(44) cm. Sy side- og ærmesømmene.

st  
e.  
s-  
o.  
af  
e  
-  
E



- = GLAT PÅ RETSIDEN
- = VRANG PÅ RETSIDEN
- S = SIDESØM
- Æ = ÆRMER

15  
16  
17  
18  
19  
2

Disse 18 m gentages

Disse 28 p gentages

S: 40+Æ: 38  
S: 38+Æ: 36  
Æ: 42  
S: 36+42  
Æ: 40

