



2015/3

2015/3 SWEATER MED MØNSTERSTRIK I EASY CARE

Str.: 3/6 – 6/9 – 12/18 – 24 mdr.

Brystvidde: 51 – 55 – 60 – 64 cm

Hel længde: 27 – 30 – 34 – 38 cm

Garnforbrug:

Bundfv.: 2 – 2 – 3 – 3 ngl i Easy Care

Mønsterfv.: 1 ngl til alle str.

Pinde: Rundpinde nr. 2½ og 3 mm
(40 eller 60 cm), samt strømpepinde nr. 2½ og 3 mm.

Tilbehør: 1 knap

Strikfasthed: 28 m i glat på p 3 = 10 cm.

Perlerib:

1.omg: *1 r – 1 vr* gentag fra * til * omg rundt.

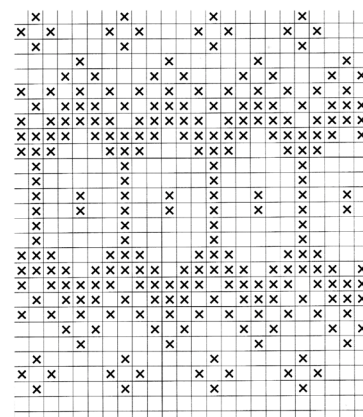
2.omg: ret.

Gentag disse 2 omg.

Bullen: Slå med rundp 2½ og bundfv. 144(156)168(180) m op og strik 4 cm perlerib. Skift til rundp 3 og strik glat med mønster efter diagram. Når diagrammet er strikket fortsættes med bundfv. og glat til arb måler 15(17)20(23) cm. På næste omg lukkes til ærmegab således: Luk 3 (3)4(4) m af, strik 66(72)76(82) m, luk 6(6)8(8) m af, strik 66(72)76(82) m, luk 3(3)4(4) m. Lad arb. hvile.

Ærmer: Slå på strømpepinde nr. 2½ og med bundfv. 40(40)42(46) m op og strik 4 cm perlerib. Markér omgs start. Skift til strømpepinde nr. 3 og glat med de første 5 omg mønster efter diagram. På første omg tages ud jævnt fordelt til 42(42)48(54) m. Efter de 5 omg mønster fortsættes med glat med bundfv. Samtidig tages 1 m ud på hver side af markeringen på hver 4. (5.) 6. (7.) omg til der er 60(62)68(74) m. Strik til ærmet måler 15(17)19(23) cm. Luk til ærmegab ved markeringen for 6(6)8(8) m, (3(3)4(4) m på hver side. Lad arb hvile og strik et ærme magen til.

Bærestykket: Sæt delene ind på rundp 3. Fortsæt rundt i glat med bundfv. og strik samtidig 2 m sammen ved hver samling. Markér de 4 sammenstrikkede m = raglansømme, samt midtbag = omgs start. På næste omg strikkes raglanindtagninger ved at strikke (1 m løs af, 1 r, træk den løse m over) før markeringen og (2 r sm) efter markeringen. Gentag indtagningerne på hver 2. omg i alt 14(16)18(20) gange. Nu deles arb midtbag og der lukkes af til halsudskæring midtfor.



□ = bundfarve

X = mønsterfarve

Luk til halsudskæringen midtfor for de midterste 12(14)14(16) m. Strik frem og tilbage fra midtbag til halsudskæringen. Fortsæt raglanindtagningerne og luk samtidig ved halssiden for 2,2,1,1,1,4,5 (2,2,1,1,1,4,5) 2,2,1,1,1,4,5 (2,2,1,1,1,5,6) m. Lad de resterende m hvile. Strik den anden side på samme måde, blot modsat.

Halskant: Med rundp 2½ og bundfv. strikkes de hvilende m, strik m op langs udskæringen, 1 m for hver aflukkede m og for hvert mellemrum, strik til sidst de hvilende m. Strik 7 p perlerib, men på 4. p strikkes et knaphul således: Strik til der mangler 5 m, 2 r sm, slå om 2 gange, 2 r sm, 1 r. På næste p strikkes de 2 omslag som 1 r – 1 vr. Luk af efter 7. p.

Montering: Sy sømmene under ærmerne. Sy knappen i.



HUE MED MØNSTERSTRIK



Garnforbrug: 1 ngl bundfarve, 1 ngl mønsterfarve i Easy Care
Pind: Strømpepind 2½ og 3

Hue med mønsterstriik

Slå på strømpepinde nr. 2½ og med bundfv. 90(96)102(108)114 m op og strik 4 cm perlerib som beskrevet i model 3. Skift til strømpepinde nr. 3 og glat med mønster efter diagram i model 3 fra 6. – 25. omg. Efter diagrammet strikkes færdig med bundfv. Når arb måler 10(11)13(14) 15 cm strikkes indtagninger således: *13(14)15 (16)17 r, 2 r sm* gentag fra * til * omg rundt. Gentag denne indtagning på hver 2. omg, hver gang med 1 m mindre imellem indtagningerne, til der er 24 m tilbage. På næste omg strikkes 2 r sm omg rundt. Strik 1 omg uden indtagninger og på næste omg strikkes igen 2 r sm omg rundt = 6 m tilbage. Strik lige op i 6 cm. Bryd garnet og træk tråden igennem m. Hæft godt. Bind en knude på toppen.