



Mayflower

2011C

Str.	XS/S	(M)	L	(XL)	XXL	(XXXL)
Personligt brystmål cm:	84	92	100	110	118	128
Arbejdets overvidde, cm:	85	97	105	117	125	137
Hel længde cm:	53	56	59	62	64	66
Forbrug Elba fv 1, ngl.:	3	4	4	5	5	6
Forbrug Elba fv 2, ngl.:	3	4	4	5	5	6
Forbrug Elba fv 3, ngl.:	3	4	4	5	5	6
Pinde:	Rundpind 80 cm nr. 5 + 6 mm, samt strømpepinde nr. 5 + 6.					
Kvalitet:	Mayflower Elba					
Strikkefasthed:	14 m i glat på pind 6 i 3 tråde Elba = 10 cm.					

OM DETTE DESIGN

Viola Sweater strikkes nedefra og op, og ærmerne strikkes for sig, og strikkes på til sidst, så sweateren bliver monteringsfri.

Sweateren er strikket i glatstrik med et hulmønster på bærestykket, der falder flot henover skuldrene og giver et feminint udtryk.

FORKORTELSER

m: maske
r: ret
vr: vrang
sm: sammen
mm: maskemarkør
km: kantmaske
arb: arbejdet
p: pind
vr: vrangside
r: retside
omg: omgang
fv: farve

OPSKRIFT

Ryg og forstykke

Slå på rundp 5, 120 (136) 148 (164) 176 (192) m op og strik 19 omg rib 2 r – 2 vr.

Skift til rundp 6 og glat og strik til arb måler 32 (34) 36 (38) 39 (39) cm. Marker sidesømmene, så der er 60 (68) 74 (82) 88 (96) m på hvert stykke. Luk til ærmegab for 3 m på hver side af markeringerne. = 54 (62) 68 (76) 82 (90) m på hvert stykke. Lad arb hvile.

Ærmer

Slå på strømpepinde nr. 5, 36 (36) 40 (44) 44 (48) m op og strik 19 omg rib 2 r – 2 vr. Skift til strømpepinde nr. 6 og glat, men tag på 1. omg ud jævnt fordelt til 46 (50) 54 (58) 62 (66) m. Marker omg's start. Fortsæt lige op i glat til ærmet måler 43 (44) 45 (46) 47 (48) cm (eller ønsket ærmelængde). Nu lukkes til ærmegab således: luk 3 m af, strik til der mangler 3 m, luk disse af. = 40 (44) 48 (52) 56 (60) m. Lad ærmet hvile og strik et ærme magen til

Bærestykke

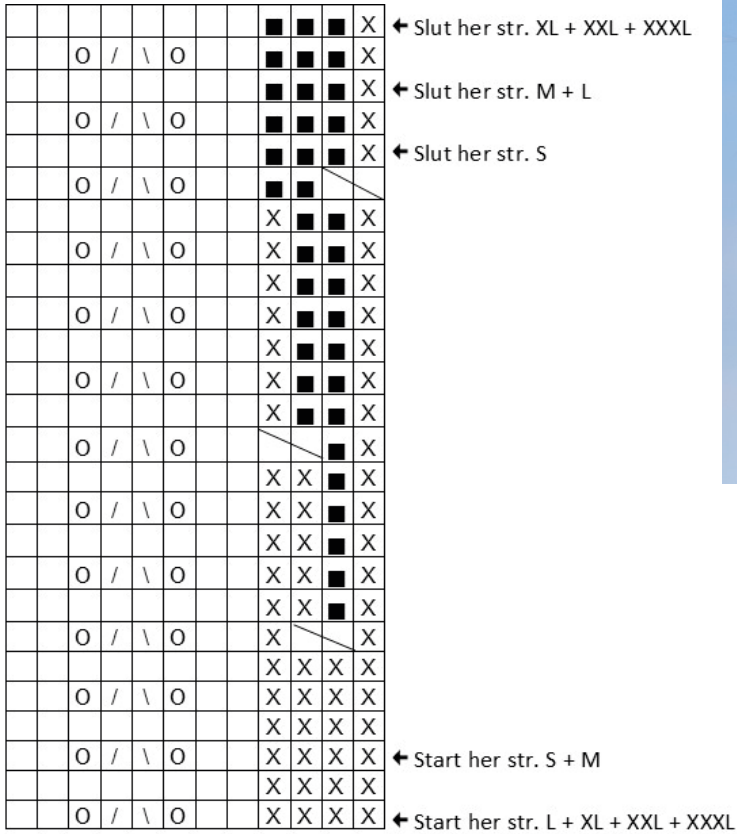
Sæt nu ærmerne ind ved kroppens aflukkede m på rundp 6 = 188 (212) 232 (256) 276 (300) m, marker samlingerne (omg's start er = mellem højre ærme og ryg) og strik rundt i glat, idet der tages ind til raglan således: 1 r, 2 r sm, * strik til der mangler 3 m før næste markør, 2 dr sm, 2 r, 2 r sm * gentag fra * til * 2 gange mere og slut med at strikke hen til 3 m før markør, 2 dr sm, 1 r. Der tages i alt 8 m ind pr. omg. Tag ind på hver 2. omg i alt 4 (5) 6 (7) 8 (10) gange. = 156 (172) 184 (200) 212 (220) m. Strik 1 omg r hvor maskeantallet reguleres til 156 (168) 180 (192) 204 (216) m. Strik diagrammet igennem, husk at undlade pinde i de små størrelser. = 117 (126) 135 (144) 153 (162) m.

Skift til rundp 5 og strik skiftevis 1 omg vr – 1 omg ret i alt 7 omg, men på 2. omg tages ind således: * 1 r, 2 r sm * gentag hele omg rundt. = 78 (84) 90 (96) 102 (108) m. Luk af samtidig med at der strikkes * 3 r, 2 r sm, hele omg rundt.

Montering

Hæft ender og sy de 2 sømme under ærmerne.

DIAGRAM



- = Ret
- X = Vrang
- O = Slå om
- / = 2 r sm
- \ = 2 dr sm
- = 2 vr sm
- = Masken er forsvundet, strik videre



ELBA FV 12
 ELBA FV 16
 ELBA FV 20