



Mayflower



SVÆRHEDSGRAD  
★ ★ ★ ☆ ☆

1996



Str.	S	(M)	L	(XL)	XXL
<b>Brystvidde cm:</b>	84	92	100	110	118
<b>Overvidde, cm:</b>	106	112	118	124	130
<b>Hel længde cm:</b>	60	62	62	64	64
<b>Forbrug, fv. 1 ngl.:</b>	5	5	6	6	7
<b>Forbrug, fv. 2 ngl.:</b>	2	2	2	2	3
<b>Forbrug, fv. 3 ngl.:</b>	1	1	1	1	1
<b>Pinde:</b>	Rundpinde 6,5 og 7 mm og strømpepinde nr. 6,5 og 7 mm.				
<b>Tilbehør:</b>					
<b>Kvalitet:</b>	Mayflower Molly Fine				
<b>Strikkefasthed:</b>	14 m og 18 p i glatstrikk på p 7 = 10 × 10 cm cm.				

## OM DETTE DESIGN

Ryg og forstykke strikkes rundt op til ærmegabet, hvor arb deles og hver side strikkes færdig hver for sig. Ærmerne strikkes rundt på strømpepinde eller magic loop.

## FORKORTELSER

**m:** maske

**r:** ret

**vr:** vrang

**sm:** sammen

**mm:** maskemarkør

**km:** kantmaske

**arb:** arbejdet

**p:** pind

**vrs:** vrangside

**rts:** retside

**omg:** omgang

**fv:** farve

## OVERSKRIFT

Slå på rundp 6½ og med sribefv, 152 (160) 168 (176) 184 m op og strik 1 omg rib 1 r – 1 vr.

Skift til bundfv og strik rundt til ribben måler 7 cm.

Skift til rundp 7 og glatstrikkning med mønster efter diagram.

Strik til hele arb måler 37 (38) 38 (39) 39 cm.

Nu deles arb således: luk 3 m af, strik 70 (74) 78 (82) 86 m, luk 6 m af, strik 70 (74) 78 (82) 86 m, luk 3 m af. Nu strikkes hver del færdig hver for sig.

## Ryggen

Fortsæt i glatstrikkning med mønster efter diagram. Luk i begge sider til ærmegab for 2-2-1-1-1 m (gælder alle str.) = 56 (60) 64 (68) 74 m.

Når diagrammet er strikket færdigt, slutes med bundfv til hel længde. Strik til hele arb måler 58 (60) 60 (62) 62 cm. Nu lukkes de midterste 18 (20) 22 (24) 24 m af til halsudskæring og hver side strikkes færdig hver for sig. Luk yderligere ved halssiden for 1 × 1 m. Luk de resterende 18 (19) 20 (21) 24 m af på en gang. Strik den anden side på samme måde, blot modsat.

## Forstykket

Fortsæt i glatstrikkning med mønster efter diagram. Luk i begge sider til ærmegab for 2-2-1-1-1 m (gælder alle str.) = 56 (60) 64 (68) 74 m.

Når diagrammet er strikket færdigt, slutes med bundfv til hel længde. Strik til hele arb måler 52 (54) 54 (56) 56 cm. Nu lukkes de midterste 8 (10) 12 (14) 14 m af til halsudskæring og hver side strikkes færdig hver for sig. Luk yderligere ved halssiden for 2-2-1-1 m (gælder alle str.) Strik til arb måler som ryggen og luk de resterende 18 (19) 20 (21) 24 m af på en gang. Strik den anden side på samme måde, blot modsat.

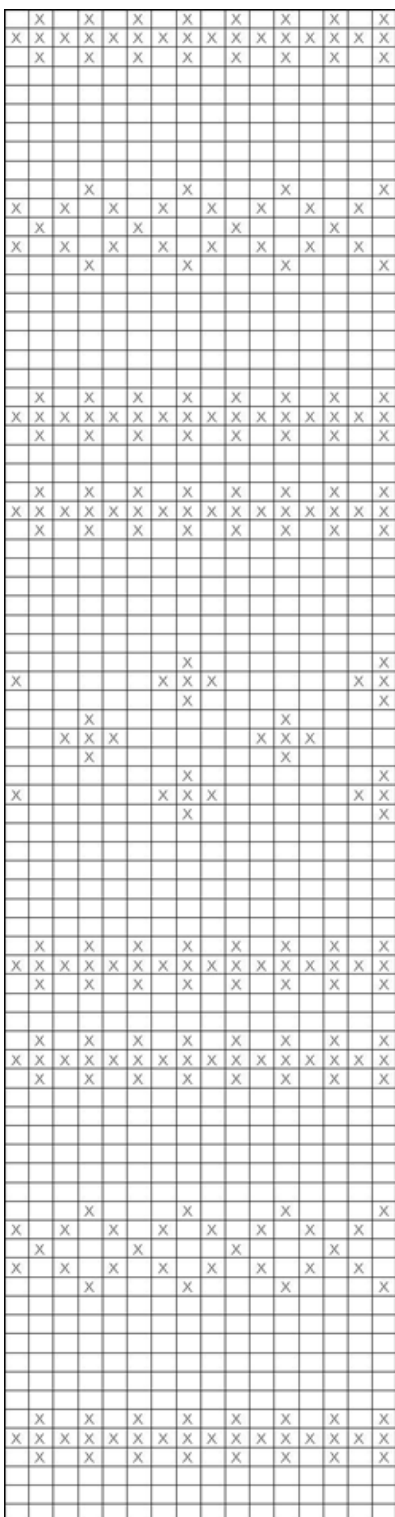
## Ærmer

Slå på strømpepinde nr. 6½ og med sribefv, 28 (30) 32 (32) 34 m op og strik 1 omg rib. Skift til bundfv og strik rundt til ribben måler 7 cm, men tag på sidste omg ud jævnt fordelt til 36 (40) 40 (44) 44 m. Marker omg's start. Skift til strømpepinde nr. 7 mm og glatstrikkning og strik 0

[0] 1 [1] 1 cm med bundfv (skal ærmelængden reguleres skal det gøres her) inden mønsteret strikkes efter diagram. Samtidig tages ud på hver side af omg's start på hver 6. omg til der er 56 [60] 60 [64 [64] m.

Når ærmet måler ca. 46 [47] 48 [49] 49 cm, slut samme sted som på kroppen, lukkes til ærmekuppel således: luk 3 m af, strik til der mangler 3 m, luk disse 3 m af. Nu strikkes ærmet frem og tilbage, efter diagrammet sluttet med bundfv. Luk i begge sider for 2-2-1-1-3-3 m. Luk de resterende 24 [28] 28 [32 [32] m af på en gang.

**DIAGRAM RYG- OG FORSTYKKE**



Strik et ærme magen til.

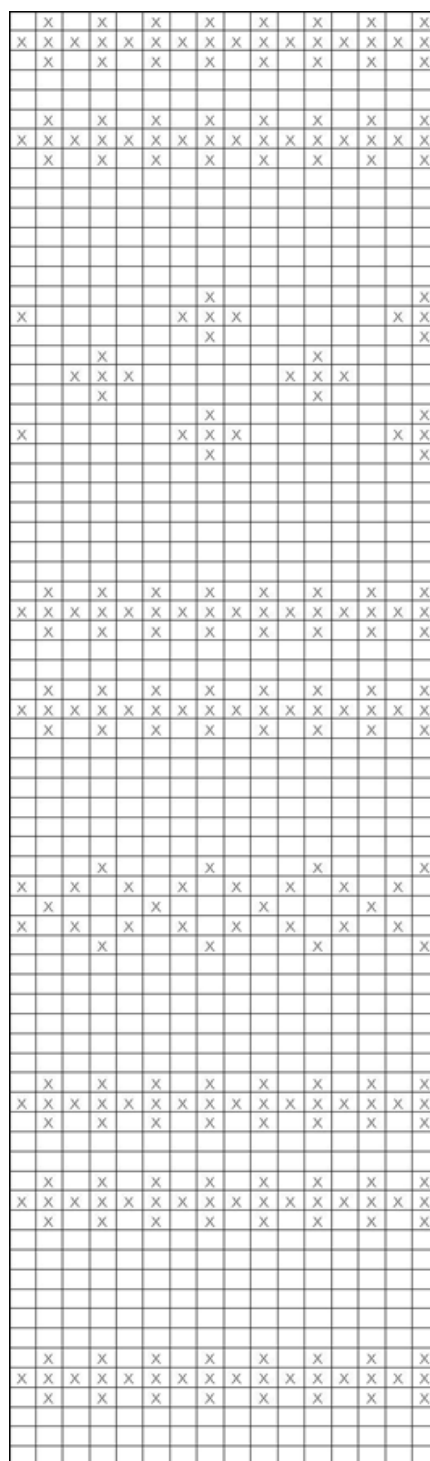
**Montering**

Sy skulderne sammen. Sy ærmerne i ærmegabene.

**Halskant**

Strik med strømpepinde nr. 6½ og bundfv 56 [60] 64 [68] 68 m op langs halsudskæring, 1 m for hver m og 1 m for hver p, men spring hver 3. p over. Strik 4 omg rib 1 r - 1 vr. Skift til sribefv og strik yderligere 1 omg rib. Luk af.

**DIAGRAM ÆRMER**





MOLLY FINE FV. 13, 11 OG 04



MOLLY FINE FV. 17, 09 OG 14