



Styling + accessories by **MESSAGE**

1810

1810 - Trui met gaatjespatroon Mayflower Super Kid Silk.

Maten:	XXS	(XS)	S	(M)	L	(XL)	XXL	(XXXL)
Borstwijdte cm.:	88	(98)	108	(118)	128	(138)	148	(158)
Lengte cm.:	56	(58)	60	(62)	64	(66)	68	(70)
Kleur 63 warm olijf ben. aant.:	7	(7)	8	(8)	8	(9)	9	(10)
Breinld. nr.:	5							
Rondbreinld. nr.: (40 cm.)	5							
Kwaliteit:	Mayflower Super Kid Silk 76% kid mohair 24% zijde, 195 m. pr. 25 gr.							
Stekenverhouding:	16 st. en 23 nld. In tricotsteek = 10 x 10 cm.							

Voor het mooiste resultaat, aanbevelen wij professionele brei- en haaknaalden van Knit Pro.

Tip: Lees voor U begint het hele patroon door en maak evt. een proeflapje. Maak daarna het proeflapje vochtig en trek voorzichtig in model. LET OP! Dit gaatjespatroon wordt breder dan tricotsteek!

Het patroon wordt op de nld. recht gebreid en er wordt averechts op de averechtse/achterzijde gebreid. Het patroon vanuit het midden uittellen (zie diagram).

De trui wordt met dubbele draad gebreid. Bij de maten met een oneven aantal bollen, zowel de draad van buiten als van binnenuit breien.

Werkwijze:

Achterpand:

1: Zet 46(54)64(72)82(90)100(108) st. op met dubbele draad en breinld. nr. 5.

2: Brei 10(10)10(12)12(12)14(14) cm. boordst. (1 r., 1 av.).

3: Begin daarna met het patroon aangegeven in het diagram en meerder tevens in elke 6^{de} nld. 1 st. aan beidé zijden. Begin met meerderen direct na de boord. In totaal 5(5)5(6)6(6)7(7) keer.

4: Zet hierna 2 steken op aan het begin van elke nld. in totaal 12(13)14(15)16(17)18(19) keer. Daarna 10 st. opzetten aan het begin van elke nld. 1(1)2(2)3(3)4(4) keer.

5: Brei tot een totale lengte van 53(55)57(59)61(63)65(67) cm. Kant de middelste 22(26)26(30)30(34)34(38) st. af voor de halslijn en brei elk deel apart verder. Kant aan de halszijde 1 x 3 st. af en kant de resterende st. af. voor de schouder en mouw. Geldt voor alle maten.

6: Brei de andere zijde in spiegelbeeld.

Voorpand:

1: Breien zoals het ap. tot een lengte van 49(51)53(55)57(59)61(63) cm.

2: Kant de middelste 18(22)22(26)26(30)30(34) st. af en brei elk deel apart verder.

3: Kant aan de halszijde 1 x 3 en 1 x 2 st. af en kant de resterende st. af. voor de schouder en mouw.

4: Brei de andere zijde in spiegelbeeld. Geldt voor alle maten.

Afwerking:

1: Sluit de schouderaden en doorlopend de mouwen totaan de onderkant van de mouwen.

2: Neem 32(34)36(38)40(42)44(46) st. op langs de onderkant van de mouw en brei 6(6)8(8)8(10)10(10) cm. tricotsteek. Kant losjes af en doe hetzelfde bij de andere mouw.

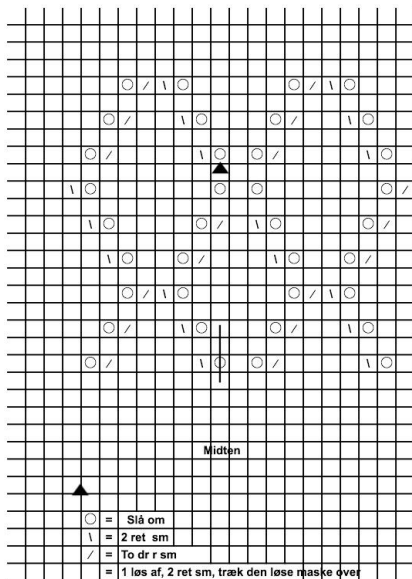
3: Neem 86(92)98(104)110(116)124(130) st. op langs de halslijn en brei 6(6)8(8)8(10)10(10) cm. rond in tricotsteek. Kant losjes af.

4: Vouw de halslijn voor de helft naar binnen en zet vast met een elastische steek.

5: Sluit de zijnaden van de mouwen en de panden.

6: Vouw de boorden van de mouwen voor de helft naar binnen en zet deze vast met een elastische steek.

7: Hecht de draden af. Maak de trui vochtig en trek voorzichtig in model.



Slå om = omslaan

2 ret sm = 2 recht samenbreien

To dr r sm = 2 gedraaid recht samenbreien

1 løs af, 2 ret sm, træk den løse maske over = 1 steek los afhale, 2 recht samenbreien, haal de los afgehaalde steek over.