



1710

1710 – Pullover mit Struktur und Muster auf den Ärmeln aus Mayflower Easy Care Classic.

Gr.:	S	(M)	L	(XL)	XXL	(XXXL)
Brustweite cm:	98	(108)	118	(128)	138	(148)
Länge cm:	60	(62)	64	(66)	68	(70)
Fb. 85, Lila, Knl.:	12	(13)	14	(16)	17	(18)
Nadel:	3½ und 4					
Rundstricknadel (40 cm):	3½					
Material:	Easy Care Classic Merino 100% wool, 106 m pr. 50 gram.					
Maschenprobe:	Waagrecht: 22 Maschen = 10 cm. Senkrecht: 28 Nadeln = 10 cm.					

Damit Ihre Arbeit bestens gelingt, empfehlen wir Stricknadeln von Knit Pro, die professionellen Produkte für Stricken und Häkeln.

Lesen Sie bitte die ganze Anleitung, bevor Sie anfangen zu stricken und fertigen Sie eine Maschenprobe. Diese wird angefeuchtet und in Form gezogen.

Der Pullover ist mit einem Strukturmuster und Rippkanten gestrickt, samt Muster nach dem Diagramm auf den Ärmeln.

Strukturmuster.

1. Nadel: 1 rechts, 1 links
2. Nadel: Stricken, wie die Maschen sich zeigen.
3. Nadel: 1 links, 1 rechts.
4. Nadel: Stricken, wie die Maschen sich zeigen.

Für das Strukturmuster diese 4 Nadeln wiederholen.

Rückenteil.

1: 100(110)120(132)142(152) Maschen auf Nadel Nr. 3½ anschlagen und 7 cm Rippen stricken, 1 rechts, 1 links. Gilt für alle Größen.

2: In der letzten Runde auf der rechten Seite 10 Maschen gleichmäßig verteilt aufnehmen. Gilt für alle Größen.

3: Zu Nadeln Nr. 4 wechseln, Strukturmuster stricken bis die Arbeit 40(41)42(43)44(45) cm misst.

4: Danach den Armausschnitt stricken, dieser beginnt mit 14(15)16(17)18(19) Raglanabnahmen, wie folgt: auf der rechten Seite 2 rechts, 2 rechts zusammen bis 4 Maschen auf der Nadel fehlen, 2 rechts verschränkt zusammen, 2 rechts.

(ACHTUNG: Damit die Raglanabnahmen in beiden Seiten gleich aussehen, muss das Strukturmuster entweder mit rechten oder linken Maschen anfangen und aufhören, tut es das nicht wird auf der ersten Nadel reguliert: die ersten 2 Maschen rechts zusammen stricken). Die linke Seite stricken, wie die Maschen sich zeigen, so dass auf jeder Seite zwei glatte Maschen sind.

5: Weiter stricken, bis der Armausschnitt 19(20) 21(22)23(24) cm misst. Mit den zwei Maschen glatt auf jeder Seite fortsetzen.

6: Am Hals die mittleren 29(31)33(35)37(39) Maschen abketten, jede Seite einzeln fertig stricken.

7: Am Hals 1x2 Maschen abketten und an der Schulter die restlichen Maschen abketten.

8: Die andere Seite spiegelverkehrt stricken.

Vorderteil.

1: Wie das Rückenteil stricken, bis die Arbeit 54(56)58(60)62(64) cm misst. Am Hals die mittleren 23(25)27(29)31(33) Maschen abketten und jede Seite einzeln fertig stricken.

2: Am Hals 1x2 Maschen und 3x1 Masche abketten. Gilt für alle Größen.

3: Grade hoch stricken, bis der Armausschnitt die gleiche Höhe hat wie am Rückenteil. Die restlichen Maschen zur Schulter abketten.

4: Die andere Seite spiegelverkehrt stricken.

Ärmel.

1: 42(46)50(54)58(62) Maschen auf einer Nadel Nr. 3½ aufnehmen und 7 cm Rippen stricken, 1 rechts, 1 links. In der letzten Runde auf der rechten Seite 10 Maschen gleichmäßig verteilt aufnehmen. Gilt für alle Größen.

2: Zu Nadel Nr. 4 wechseln, jetzt im Muster wie im Diagramm beschrieben über die 38 Maschen in der Mitte des Ärmels stricken. Die restlichen Maschen werden im Strukturmuster gestrickt.

3: Gleichzeitig auf jeder 6. Nadel am Anfang und Ende je eine Masche aufnehmen, bis 88(92)96(100)104(108) Maschen auf den Nadeln sind.

4: Im Muster und Strukturmuster grade hochstricken, bis der Ärmel 51(52)53(54)55(56) cm lang ist oder die gewünschte Länge hat.

5: Danach Raglanabnahmen wie in Punkt 4 unter Rückenteil erklärt stricken.

6: Jetzt 4x5(4x5)4x5(5x5)5x5(5x5) Maschen abketten. Die restlichen Maschen abketten.

7: Einen weiter Ärmel genauso stricken.

4: Enden heften. Den Pullover in Wasser einweichen und in Form ziehen.

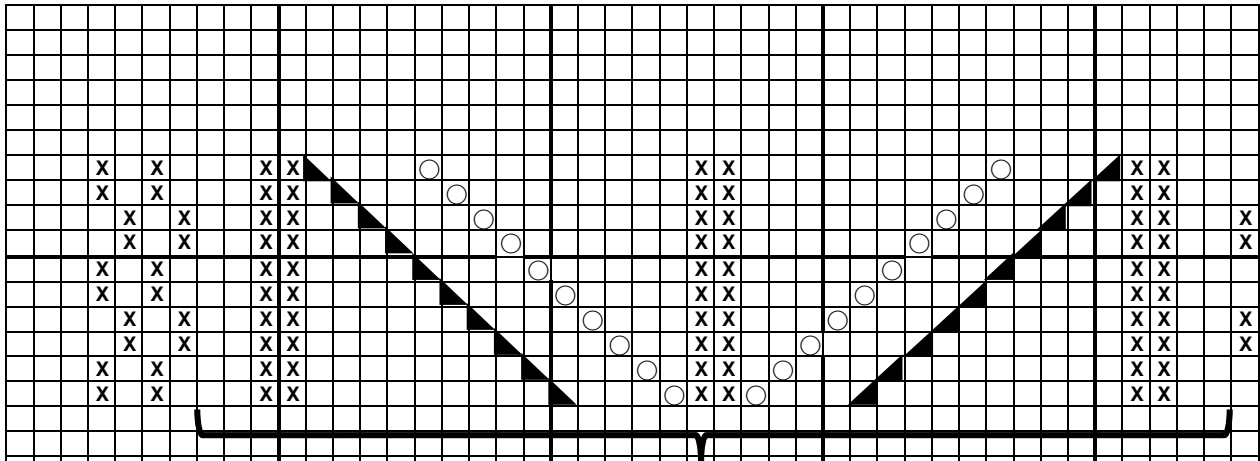
Ausarbeiten.

1: Schulter-, Ärmel- und Seitennähte nähen.

2: Auf einer 40 cm Rundstricknadel 3½
94(98)102(106)110(114) Maschen im Hals
stricken. 6 cm Rippen stricken, 1 rechts, 1 links.
Lose in Rippen abketten

3: Halskante falten und auf der linken Seite
festnähen.

IA



38 Maschen

Auf beiden Seiten der 38 Maschen Strukturmuster stricken.

■ = Rechts auf der rechten Seite, links auf der linken Seite.

X = Links auf der rechten Seite, rechts auf der linken Seite.

○ = Umschlag.

▲ = 2 rechts zusammen auf der rechten Seite, 2 links zusammen auf der linken Seite.

▲ = Rechte Seite: 1 rechts lose ab, 1 rechts, die lose Masche darüber ziehen. Linke Seite: 2 links verschränkt