



1549

1549 – 1 - Damestrui met gaatjes patroon Mayflower Easy Care.

Maten:	S	(M)	L	(XL)	XXL	(XXXL)
Bovenwijdte in cm.:	90	(94)	98	(102)	106	(110)
Lengte in cm.:	65	(67)	69	(71)	73	(75)
Kleur: 089 donker groen	9	(9)	10	(10)	11	(11)
Breinld. nr.:	3					
Rondbreinld.nr.: (40 cm.)	3 voor de halsboord					
Kwaliteit:	Mayflower Easy Care, 100% wol, 185 m. pr. 50 gr.					
Stekenverhouding:	23 st. en 26 nld. in tricotst. met breinld. nr. 3 = 10 x 10 cm. 25 st. en 38 nld. in het patroon met breinld. nr. 3 = 10 x 10 cm.					

Voor het mooiste resultaat, aanbevelen wij professionele brei- en haaknaalden van Knit Pro.

Lees voor U begint het hele patroon door en maak evt. een proeflapje.

Gaatjespatroon: Stekenaantal deelbaar door 10 + 1 + 10. Breien volgens het diagram. Alleen de rechte nld. is ingetekend (goede zijde) op de av. zijde worden de st. en omslagen av. gebreid.

Achterpand:

Zet 102(106)112(116)122(126) st. op met breinld. nr. 3 en brei 15(16)17(18)19(20) cm. ribbelst. (is alle nld. r.) Bij de laatste nld. aan de av. zijde 11(11)11(11)13(13) st. meerderen verdeeld over de nld. = 113(117)123(127)135(139) st. Brei verder met het gaatjes patroon aangegeven in het diagram als volgt: 1 kantst., 0(2)0(2)1(3) st. r., brei de grijze st. voor het raport in het diagram, herhaal de 10 raportst. van het diagram 10 keer en sluit met 10 st. na het raport, 0(2)0(2)1(3) r. en 1 kantst. Als er 27 cm. patroon is gebreid (afsluiten in 8^{ste} of 16^{de} patroon nld.) en verder breien in ribbelst. en in de 1^{ste} nld. na het patroon verdeeld over de nld. 11(11)11(11)13(13) st. minderen. = 102(106)112(116)122(126) st. **Zet aan beide zijden een merkdir. voor het armsgat.** Brei 19(20)21(22)23(24) cm. en zet dan de middelste 40(42)44(46)48(50) st. op een stekenhouders. Brei elk deel apart verder en kant aan de halszijde in elke 2^{de} nld. 1 x 2 en 1 x 1 st. af. Zet de resterende 28(29)31(32)34(35) st. op een hulpnld. Brei de andere zijde in spiegelbeeld.

Voorpand:

Breien zoals ap. maar met een diepere halsuitsnijding. Als het rechtgebreide stuk na het gaatjes patroon 14(15)16(17)18(19) cm. is de middelste 16(18)20(22)24(26) st. op een stekenhouders zetten. Elk deel apart verder breien en aan de hals zijde in elke 2^{de} nld. 1 x 5, 1 x 4, 1 x 3, 1 x 2 en 1 x 1 afkanten. Tot de armsgaathoogte dezelfde lengte heeft als ap., brei de andere zijde in spiegelbeeld. Brei de schouders samen, leg de 2 nld. parallel met de goede kanten op elkaar en brei van de stekenhouders 1 st. en de breinld. 1 st., samen en direkt afkanten.

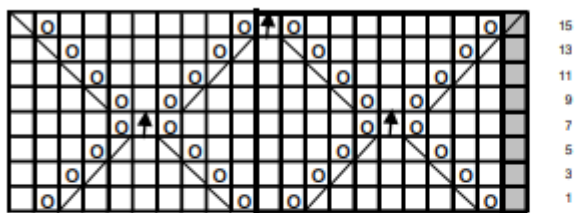
Mouwen:

Zet 57(59)61(63)66(68) st. op met breinld. nr. 3 en brei ribbelst. (= alle nld. r.). Meerder 1 st. aan beide zijden in elke 10^{de} nld. 23 keer = 103(105)107(109)112(114) st. en tot een mouwlengte van 52(52)53(53)54(54) cm. Kant alle st. losjes af. Brei nog een mouw.

Halsboord:

Neem met rondbreinld. nr. 3 125(129)133(137)141(145) st. op langs de hals en brei 10 rondes r. voor het rolkraagje. Kant alle st. losjes af. Naai de armen in de trui, langs het bovendste recht gebreide stuk, langs het ap. en vp. Sluit de zijnaden van de mouwen.

Diagram



Rapport

- 1 m i glat
- 1 omslag
- 2 m overtrukket ret sammen (= 1 m ret løs af, strik 1 r, træk den løst aftagne m over)
- 2 ret sammen
- 3 m overtrukket ret sammen (= 2 m ret sammen løs af, strik 1 r, træk de løst aftagne m over)

1 m i glat = 1 st. in tricotst.

1 omslag = 1 omslaan

2 m overtrukket ret sammen (= 1 m ret løs af, strik 1 r., træk den løst aftagne m over) =

2 st. samen br. als volgt: 1 st. r. los afhalen, 1 st. r. breien en de losafgehaalde st. overhalen.

2 ret sammen = 2 r. samenbreien

3 m overtrukket ret sammen (= 2 m ret sammen løs af, strik 1 r, træk de løst aftagne m over)=

3 st. samen br. als volgt: 2 st.r. los afhalen, 1 st. r. breien en de losafgehaalde steken overhalen.