



Mayflower

SVÆRHEDSGRAD
★ ★ ★ ☆ ☆

143-1

Str.	4/6	(8)	10/12
Overvidde, cm:	69	77	85
Hel længde cm:	44	49	54
Ærmelængde cm:	30	35	40
Forbrug bundfv, ngl.:	3	4	5
Forbrug mønsterfv, ngl.:	1	1	2
Forbrug sribefv, ngl.:	1	1	1
Pinde:	Rundpinde 6½ og 7 mm OG Strømpepinde nr. 6½ og 7 mm.		
Kvalitet:	Mayflower Molly Fine		
Strikkefasthed:	14 m og 18 p i glat på p 7 = 10 × 10 cm.		

OM DETTE DESIGN

Ryg og forstykke strikkes rundt op til ærmegabet, hvor arb deles og hver side strikkes færdig hver for sig. Ærmerne strikkes rundt på strømpepinde eller magic loop.

FORKORTELSER

m: maske
r: ret
vr: vrang
sm: sammen
mm: maskemarkør
km: kantmaske
arb: arbejdet
p: pind
vr: vrangsiden
r: retsiden
omg: omgang
fv: farve

OPSKRIFT

Slå på rundp 6½ og med sribefv, 96 (108) 120 m op og strik 1 omg rib 1 r – 1 vr.

Skift til bundfv og strik til ribben måler 5 cm.

Skift til rundp 7 og glatstriking med mønster efter diagram. Strik til hele arb måler 26 (29) 32 cm.

Nu deles arb således: luk 2 m af, strik 44 (50) 56 m, luk 4 m af, strik 44 (50) 56 m, luk 2 m af. Nu strikkes hver del færdig hver for sig.

Ryggen

Fortsæt i glatstriking med mønster efter diagram. Luk i begge sider til ærmegab for 2-1-1 m (gælder alle str.) = 36 (42) 48 m.

Når diagrammet er strikket færdigt, sluttet med bundfv til hel længde. Strik til hele arb måler 42 (47) 52 cm. Nu lukkes de midterste 12 (14) 16 m af til halsudskæring og hver side strikkes færdig hver for sig. Luk yderligere ved halssiden for 1 × 1 m. Luk de resterende 11 (13) 15 m af på en gang. Strik den anden side på samme måde, blot modsat.

Forstykket

Fortsæt i glatstriking med mønster efter diagram. Luk i begge sider til ærmegab for 2-1-1 m (gælder alle str.) = 36 (42) 48 m.

Når diagrammet er strikket færdigt, sluttet med bundfv til hel længde. Strik til hele arb måler 39 (43) 47 cm. Nu lukkes de midterste 6 (8) 10 m af til halsudskæring og hver side strikkes færdig hver for sig. Luk yderligere ved halssiden for 2-1-1 m (gælder alle str.) Strik til arb måler som ryggen og luk de resterende 11 (13) 15 m af på en gang. Strik den anden side på samme måde, blot modsat.

Ærmer

Slå på strømpepinde nr. 6½ og med sribefv, 24 (26) 28 m op og strik 1 omg rib. Skift til bundfv og strik rundt til ribben måler 5 cm, men tag på sidste omg ud jævnt fordelt til 30 (32) 34 m. Marker omg's start. Skift til strømpepinde nr. 7 mm og glatstriking med mønster efter diagram, start ved rette størrelse. Samtidig tages ud på hver side af omg's start på hver 6. omg til der er 44 (48) 52 m. Når ærmet måler ca. 30 (35) 40 cm, slut samme sted som på kroppen, lukkes til ærmekuppel således: luk 2 m af, strik til der mangler 2 m, luk disse 2 m af. Nu strikkes ærmet frem og tilbage. Luk i begge sider for 2-1-1-3-3 m. Luk de resterende 18 (22) 26 m af på en gang. Strik et ærme magen til.

Montering

Sy skulderne sammen. Sy ærmerne i ærmegabene.

Halskant

Strik med strømpepinde nr. 6½ og bundfv 48 (50) 52 m op langs halsudskæring, 1 m for hver m og 1 m for hver p, men spring hver 3. p over. Strik 4 omg rib 1 r – 1 vr. Skift til sribefv og strik yderligere 1 omg rib. Luk løst af.

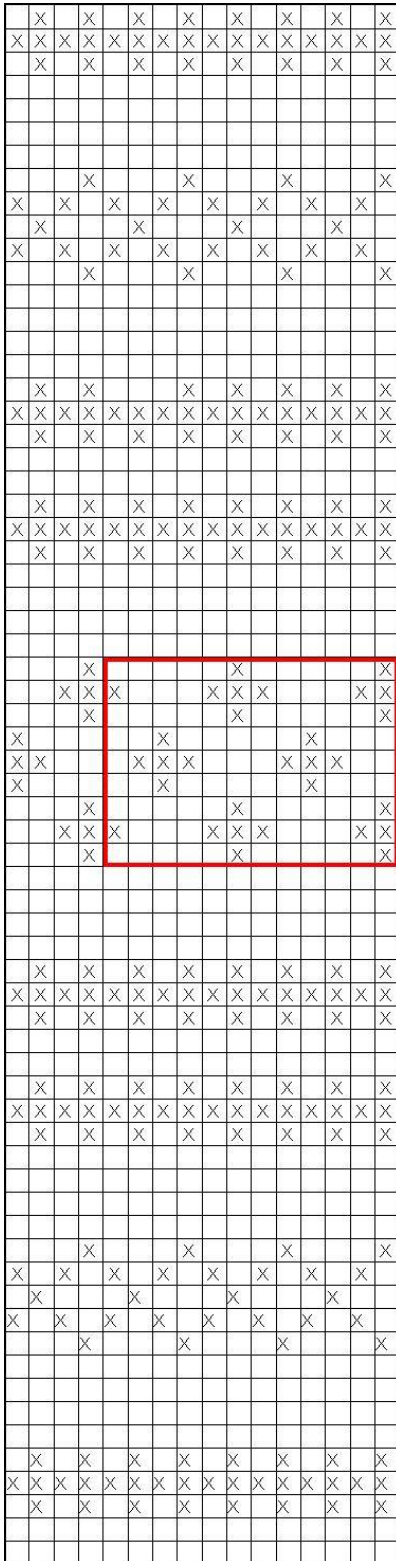


MOLLY FINE FV. 13, 11 OG 04



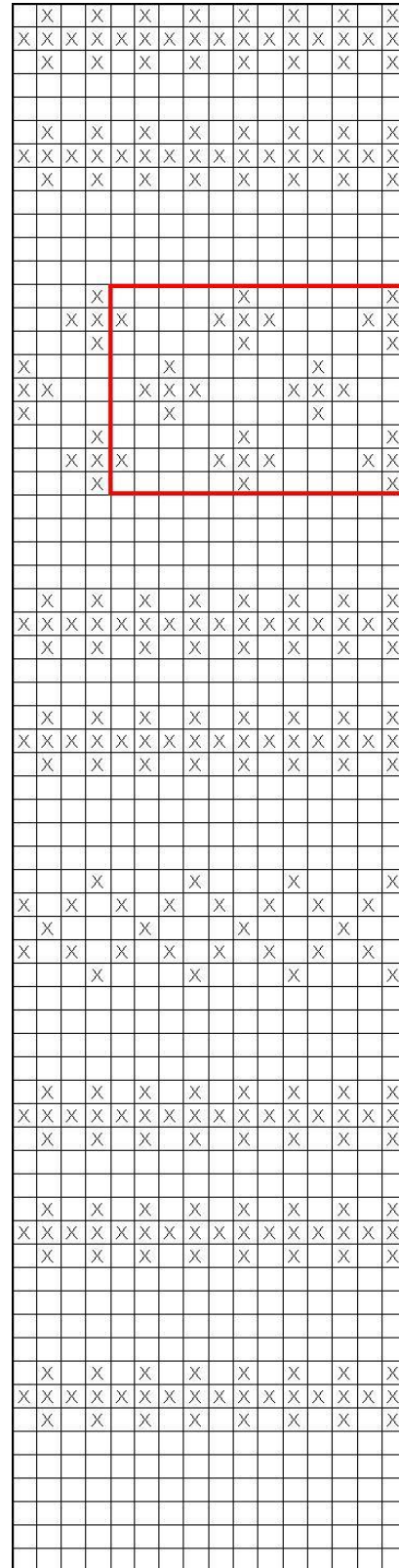
MOLLY FINE FV. 11, 06 OG 12

Diagram ryg og forstykke:



Gentag inden for den røde boks

□ = Bundfv
X = Mønsterfv



Gentag inden for den røde boks

Disse 5 omg strikkes ikke i str. 4/6 år

Start str. 8 år

Start str. 4/6 år

Start str. 10/12 år