



# 126/2 Sweaters med tulipaner

Str. 3/6 - 6/9 - 12/18 - 18/24 mdr

Brystvidde. 49 - 55 - 60 - 65 cm

Hel længde. 28 - 31 - 34 - 38 cm

## Garnforbrug i Easy Care Classic:

Bundfv. 3 - 3 - 3 - 4 ngl fv. 216

Kontrastfv.1. 1 ngl i fv. 213

Kontrastfv.2. 1 ngl i fv. 234

Tilbehør. 1 knap

Pinde. Rundpinde nr.  $3\frac{1}{2}$  + 4 mm (40 eller 60 cm) og strømpepinde nr.  $3\frac{1}{2}$  + 4 mm

**Strikkefasthed:** 22 m i glat på p 4 = 10 cm.

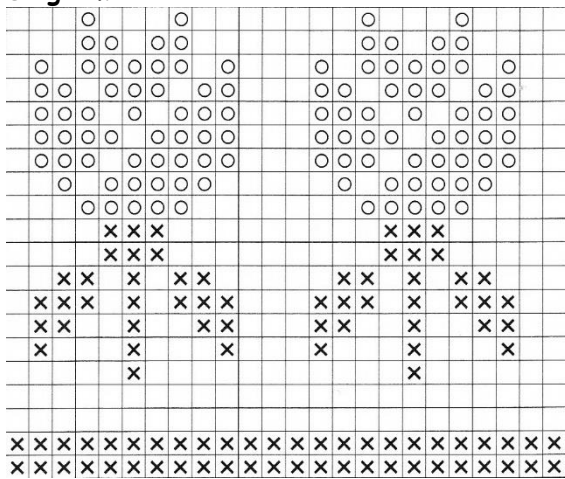
**Ryg og forstykke:** Slå på rundp  $3\frac{1}{2}$  og med kontrastfv. 2, 108 (120) 132 (144) m op og strik 2 omg rib 2 r - 2 vr. Skift til bundfv og strik til ribben måler 4 (4) 5 (5) cm. Skift til rundp 4 og strik glat med mønster efter diagram. Når diagrammet er strikket, strikkes færdig med bundfv. Når arb måler 16 (18) 20 (23) cm, lukkes til ærmegab således: Luk 4 m, strik 46 (52) 58 (64) m, luk 8 m, strik 46 (52) 58 (64) m, luk 4 m. Lad arb hvile.

**Ærmer:** Slå på strømpep  $3\frac{1}{2}$  og kontrastfv. 2, 32 (36) 36 (40) m op og strik rib som på ryg og forstykke. Skift til strømpep 4 og glat. Tag på 1. omg ud jævnt fordelt til 36 (42) 42 (48) m. Tag derefter 1 m ud efter 1. og før sidste m på i omg på hver 4. (6.) 6. (8.) omg til der er 48 (54) 54 (60) m. Tag ud ved at strikke lænken mellem m dr r. Når ærmet måler 16 (18) 20 (23) cm lukkes for 4 m, strik 40 (46) 46 (52) m, luk for 4 m. Lad ærmet hvile. Strik det andet ærme magen til.

**Bærestykket:** Strik ærmerne ind hvor der er lukket til ærmegab = 172 (196) 208 (232) m, sæt et mærke hvor delene mødes og et midtbag = omgangs start. Tag ind til raglan således: Strik til de sidste 2 m før mærket, 2 dr sm, 2 r sm. Gentag disse indt ved alle 4 raglan mærker = 8 m taget ind. (ikke ved mærket midtbag). Gentag disse indt på hver 2. omg til der er 108 (108) 120 (120) m tilbage. Nu deles arb midtbag og der strikkes frem og tilbage på rundpinden. Ved slidsen strikkes de 3 yderste m i hver side i retstrik. Fortsæt indt til raglan som før til der er 60 (68) 72 (72) m. Skift til rundp  $3\frac{1}{2}$  og strik 4 p rib 2 r - 2 vr. Skift til kontrastfv. 2 og strik 2 p glat. Luk løst af.

**Montering:** Sy de små ærmesømme under ærmerne. Sy en trense med bundfv. over de 4 p rib. Sy en knap i.

**Diagram:**



- = bundfv
- X = Kontrastfv. 1
- O = Kontrastfv. 2