



## 124-4 – Bluse med biler i Mayflower Cotton 1.

Str.	0/1 mdr.	(3 mdr.)	6 mdr.	(1 år)	2 år	(4 år)
Overvidde cm ca.:	43	(48)	53	(59)	64	(70)
Hel længde cm ca.:	22	(26)	29	(33)	38	(43)
Fv. 1, 141 Grå, ngl.:	1	(1)	2	(2)	3	(3)
Fv. 2, 128, Gul, ngl.:	1	(1)	1	(1)	1	(1)
Fv. 3, 137, Turkis, ngl.:	1	(1)	1	(1)	1	(2)
Fv. 4, 138, Petrol, ngl.:	1	(1)	1	(1)	1	(2)
Pind:	2,5 og 3					
Rundpind 60:	3					
Rundpind 40:	2,5					
Strømpepind:	-					
Kvalitet:	Mayflower Cotton 1. 50 % Bomuld, 50 % Hb Acryl. 50 g = 175 m.					
Garn alternativ fra Mayflower:	Mayflower Cotton 8, Cotton 8 merc.					
Tilbehør:	Knapper 2 (2) 2 (3) (3) (3)					
Strikkefasthed:	26 m, 32 p i glat med p 3 = 10 x 10 cm.					

For at opnå det bedste resultat, anbefaler vi at der strikkes på Knit Pro pinde, der er det professionelle arbejdsredskab til strikning og hækling.

- Vær opmærksom på evt. andet garnforbrug med alternative kvaliteter.
- Passer strikkefastheden ikke, brug da tyndere el. tykkere pinde.
- Strik 1 ret (kantmaske= km) i beg. og slutn. af hver pind til montering.

### Ryg- og Forstykke:

Slå 108 (124) 136 (148) 156 (168) m op med rundp. 2½ og **fv. 1**. Strik 2 (3) 3½ (4) 4 (5) cm **Rib**: \* 2 ret, 2 vr\*.

Skift til rundp. 3 og glat. Tag ud på 1. omg. (striklænken dr ret op mellem m) til: **112 (126) 140 (154) 168 (182) m**. Når arb. måler 4 (5) 6 (6) 7 (7) cm strikkes **Diagram 1**. Efter sidste mønsterpind strikkes arb. færdigt med **fv. 1**.

Når arb. måler 12 (15) 17 (21) 24 (29) cm lukkes til ærmegab således: Luk 2 (3) 3 (4) 4 (5) m, **Ryg**: 52 (57) 64 (69) 76 (81) m, luk 4 (6) 6 (8) 8 (10) m. **Forstykke**: 52 (57) 64 (69) 76 (81) m, luk 2 (3) 3 (4) 4 (5) m. Strik herefter hver del færdig for sig.

**Ryg**: 52 (57) 64 (69) 76 (81) m.

Strik frem og tilbage i glat og tag samtidig ind fra retsiden i begge sider til **Raglan**:

**1. p. retsiden**: \* 1 ret (km), 2 ret sm, strik videre til de sidste 3 m, strik 1 m løs af, 1 ret og træk den løse m over, 1 ret (km) \*.

**2. p. vr-siden**: \* 1 ret (km), vr til sidste maske, 1 ret (km) \*.

Gentag disse 2 pinde til der er 18 (21) 24 (25) 30 (33) m tilbage og luk af. Luk af i vr fra vr-pinden.

**Forstykke**: 52 (57) 64 (69) 76 (81) m.

Luk af til raglan som på ryggen. Når der er 46 (51) 58 (61) 68 (71) m tilbage, lukkes til slids for de midterste 2 (3) 4 (3) 4 (5) m og hver side strikkes færdig for sig. Fortsæt aflukning til raglan til der er 14 (15) 16 (17) 20 (21) m tilbage.

Luk samtidig til hals på hver 2. p for:

3 m, 2 m, 1 m, 1 m (3 m, 2 m, 2 m, 1 m) 3 m, 3 m, 2 m, 1 m (4 m, 3 m, 2 m, 1 m) 4 m, 3 m, 2 m, 2 m, 1 m (5 m,

3 m, 2 m, 2 m, 1 m). Strik de sidste masker sammen og bryd tråden. Strik den anden side på samme måde.

### Ærme:

Slå 38 (40) 46 (50) 54 (54) m op med p 2½ og **fv. 2**, strik 3 (3) 3 (3) 5 (5) p. ret. Skift p 3 og strik glat i **Striber**: **fv. 3**: 4 p glat. + **fv. 4**: 4 p glat. Gentag disse 8 pinde gennem hele arbejdet. Når arb. måler 3 (3) 4 (4) 4 (5) cm tages 1 m ud i begge sider. Gentag dette på hver **6. p** til 48 (54) 58 (66) 72 (76) m. Når arb. måler 12 (15) 18 (22) 26 (30) cm, eller ønsket længde, lukkes til ærmegab i begge sider for: 3 (4) 4 (5) 5 (6) m. Tag herefter ind til raglan som på ryggen, til der er 8 (10) 10 (10) 12 (16) 16 m tilbage og luk af.

### Montering:

Hæft alle ender. Sy ærmerne sammen og sy ærmerne til ærmegabet.

### Hals:

Strik med p 2½ og **fv. 3** fra arb retside og rundt i halskanten ca. 50 (56) 58 (62) 64 (68) m op. Strik 4 (4) 4 (6) 6 (6) p retstrik og luk af i ret fra vr-siden.

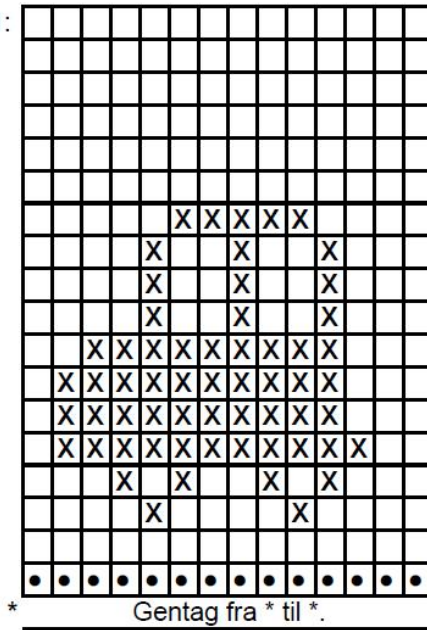
### Højre slids:

Strik fra arb retside 13 (15) 18 (20) 20 (20) m op langs slidskanten. Strik 8 (8) 8 (10) 10 (10) p retstrik og luk af i ret fra vr-siden.

### Venstre slids: m. knaphuller

Marker på højre slids til 2 (2) 2 (3) 3 (3) knaphuller. Strik som højre slids, **men** på 5. (5.) 5. (6.) 6. (6.) p strikkes knaphuller ind således: \* 2 ret sm, slå 2 gange stramt om pinden\*. Strik i alt 8 (8) 8 (10) 10 (10) p retstrik og luk af i ret fra vr-siden. Sy knapper i slidsen. Damp evt. arbejdet meget forsigtigt, så det bliver fint og glat.

Diagram 1:



\*  
Gentag fra \* til \*  
\*

□ = maske.

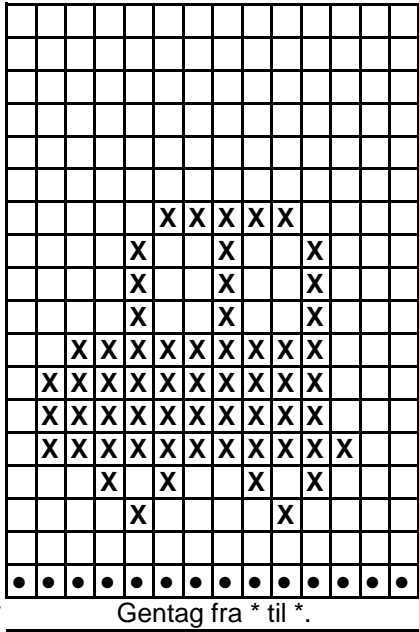
□ = glat/ret.

□ = fv. 1, Grå.

X = fv. 2, Gul.

• = fv. 4, Petrol.

Diagram 1:



\*  
Gentag fra \* til \*.  
\*

- = maske.
- = glat/ret.
- = fv. 1, Grå.
- X = fv. 2, Gul.
- = fv. 4, Petrol.