



124 – 10. Bluse med zig-zag mønster i Mayflower Alpakka Royal.

Str.	0/1 mdr.	(3 mdr.)	6 mdr.	(1 år)	2 år	(4 år)
Overvidde cm ca.:	43	(48)	53	(58)	63	(72)
Hel længde cm ca.:	22	(26)	28	(33)	37	(42)
Fv. 1, 60 eller 63, Grå, ngl.:	1	(1)	1	(1)	2	(2)
Fv. 2, 58, Mint, ngl.:	1	(1)	1	(1)	2	(2)
Fv. 3, 43, Lavendel, ngl.:	1	(1)	1	(1)	2	(2)
Fv. 4, 40, Råhvid, ngl.:	1	(1)	1	(1)	2	(2)
Pind:	3 og 3,5					
Rundpind 40 og 60:	3 og 3,5					
Strømpepind:						
Hæklenål:	3					
Kvalitet:	Mayflower Alpakka Royal. 65 % Alpakka superfin, 35 % Viskose. 50 g = 200 m.					
Garn alternativ fra Mayflower:	Mayflower Cotton 8 merc., Easy Care, Mayflower Cotton 1.					
Tilbehør:	Knapper 2 (2) 2 (3) 3 (3)					
Strikkefasthed:	25 m, 36 p i glat med p 3½ = 10 x 10 cm.					

For at opnå det bedste resultat, anbefaler vi at der strikkes på Knit Pro pinde, der er det professionelle arbejdsredskab til strikning og hækling.

- Vær opmærksom på evt. andet garnforbrug med alternative kvaliteter.
- Passer strikkefastheden ikke, brug da tyndere el. tykkere pinde.
- Strik 1 ret (kantmaske= km) i beg. og slutn. af hver pind til montering.

Ryg- forstykke:

Slå 97 (107) 123 (133) 143 (155) m op med rundp. 3 og fv. 1. Strik 5 (5) 5 (7) 7 (9) omg. **Perlestriik:** * 1 ret, 1 vr*.

Skift til rundp. 3½. Strik glat efter **Diagram 1**, samtidig tages ud på 1. omg til: **108 (120) 132 (144) 156 (180) m.**

Sæt 1 tråd som markering i begge sider.

Strik lige op til arb måler 13 (16) 17 (20) 23 (27) cm.

Luk til ærmegab i begge sider for: 4 (4) 4 (4) 4 (6) m og strik hver stk. færdig for sig.

Ryg: 50 (56) 62 (68) 74 (84) m

Fortsæt i mønster frem og tilbage til arb måler 20 (24) 26 (31) 35 (40) cm. Luk til hals for de midterste 18 (20) 21 (25) 27 (28) m og strik hver side færdig for sig. Luk i halssiden for 1 m mere. Når arb måler lukkes lige af 22 (26) 28 (33) 37 (42) cm.

Strik den anden side på samme måde, men modsat.

Forstykke: 50 (56) 62 (68) 74 (84) m

Strik som ryg til arb måler 18 (21) 23 (27) 31 (35) cm. Luk til hals for de midterste 8 (10) 11 (13) 13 (14) m og strik hver side færdig for sig. Luk i halssiden på hver 2. p for (alle str.): 3 m, 2 m, 1 m x 1 (1) 1 (2) 3 (3).

Strik videre lige op til arb måler 22 (26) 28 (33) 37 (42) cm og luk lige af.

Strik den anden side på samme måde, men modsat.

Ærme: strikkes frem og tilbage

Slå 37 (39) 41 (43) 45 (47) m op med p 3 og fv. 1, strik 5 (5) 5 (7) 7 (9) p **Perlestriik**. Skift til p 3½, tag 1 m ud og strik glat i mønster efter **Diagram 1**. Begynd og slut hver pind med 1 km i retstriik + 0 (1) 2 (0) 1 (2) m i glat, som ikke er medregnet i mønsteret.

Når arb måler 2 (3) 3 (4) 4 (6) cm tages 1 m ud i begge sider. Gentag dette på hver 6. p til 46 (52) 56 (66) 72 (78) m.

Strik mønster ind som maskerne fremkommer. Når arb måler 12 (15) 18 (22) 25 (31) cm, eller ønsket længde, lukkes lige af.

Montering:

Hæft alle ender. Sy højre skulder sammen.

Trille-hals: Strik med p 3 og fv. 4 (eller ønsket fv.) fra arb retside 56 (62) 66 (72) 78 (84) m op i hele halskanten, strik 1 p ret.

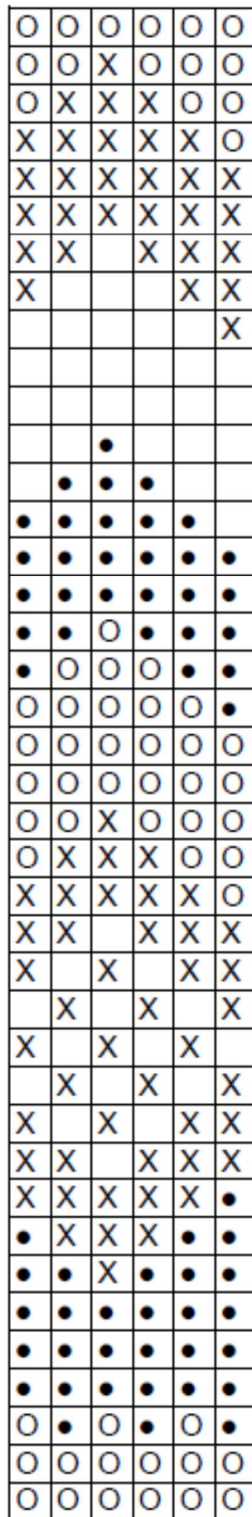
Skift til glat og strik 2 (2) 2 (2½) 2½ (3) cm. Luk jævnt af i ret fra ret-sidepinden. Sy den anden skulder sammen, men lad en åbning stå på ca. 5-7 cm.

Hækl med fv. 4, (eller ønsket fv.) 1 rk. fm fra arb retside og rundt i slidsåbningen, beg fra ryggen. Hækl herefter 1 rk. Kребsemasker tilbage. **Samtidig** hækles 2 (2) 2 (3) 3 (3) trenser på rygstykket: 2 lm, spring 2 fm over. Hækl den sidste trense ved halskanten.

Sy ærmet sammen og sy det i ærmegabet. Sy knapper på forstykket ud for hver trense. Damp arb meget forsigtigt.

Opskrift 10

Diagram 1:



* Gentag fra * til *.

*
|
* Gentag fra * til *.
|
*

□ = 1 maske.

□ = ret fra ret, vr fra vr.

X = fv. 1, Grå.

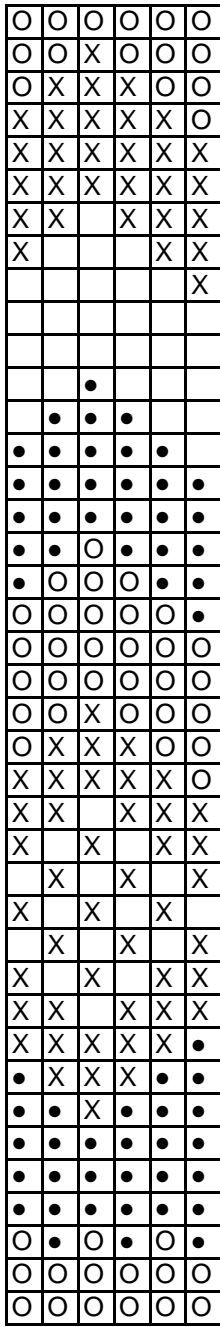
O = fv. 2, Mint.

• = fv. 3, Lavendel.

□ = fv. 4, Råhvid.

Opskrift 10

Diagram 1:



* Gentag fra * til *.

* Gentag fra * til *.

- = 1 maske.
- = ret fra ret, vr fra vr.
- X = fv. 1, Grå.
- = fv. 2, Mint.
- = fv. 3, Lavendel.
- = fv. 4, Råhvid.