



8.

Trøje med struktur

Str.	: 4	(6)	8	(10)	12 år.
Overvidde ca.	: 72 cm	(76 cm)	82 cm	(85 cm)	88 cm.
Hel længde ca.	: 42 cm	(44 cm)	47 cm	(49 cm)	52 cm.
Garnforbrug	: 300 gr	(350 gr)	400 gr	(450 gr)	500 gr.
Kvalitet	: Easy Care. 100 % ren ny uld.				
Pinde	: 3 & 3 1/2				
Strikkefasthed	: 25½ m, 34 p i mønster med p 3½ = 10 x 10 cm.				
Knapper	: 7	(7)	8	(8)	9
Garnalternativ	: Hit-tatoo				

- Vær opmærksom på evt. andet garnforbrug med alternative kvaliteter.
- Passer strikkefastheden ikke, brug da tyndere el. tykkere pinde.
- Strik den første og sidste maske på hver pind i ret = kantmaske (km) til montering.

Ryg:

Slå 90 (96) 102 (106) 108 m op med p 3, strik 1 p ret. Strik **Rib**:

1.p (retsiden): 1 ret (km), * 1 ret, 1 vr *, gentag fra * til * og slut pinden med 1 ret (km).

2.p (vr-siden): 1 ret (km), vr over vr og ret over ret, slut med 1 ret (km).

Gentag disse 2 pinde til arb måler 3 (4) 4 (5) 5 cm, slut med retsiden.

Strik 1 p ret tilbage og tag samtidig jævnt ud til **93 (99) 107 (111) 115 m**. Skift til p 3 ½ og mønster efter **Diagram 1**, begynd og slut pinden med 1 km i retstrik. Strik lige til arb. måler 40 (42) 45 (47) 50 cm. Luk til hals for de midterste 29 (31) 33 (35) 37 m og strik hver side færdig for sig. Luk i halssiden for endnu 1 m. Når arb måler 42 (44) 47 (49) 52 cm lukkes af. Strik den anden side på samme måde.

Forstykke: venstre uden knaphuller

Slå 51 (53) 57 (59) 61 m op med p 3, strik 1 p ret. Strik 3 (4) 4 (5) 5 cm **Rib**, beg. som på ryggen og slut med 7 m i retstrik til forkant gennem hele arbejdet. Strik 1 p ret tilbage. Skift til p 3 ½ og mønster således fra retsiden:

1 ret (km), **Diagram 1** over 21 (21) 25 (25) 29 m, **Diagram 2** -11 m, **Diagram 1** over 11 (13) 13 (15) 13 m, 7 m ret (forkant).

Strik lige op til arb. måler 36 (37) 40 (41) 44 cm. Luk til hals for: 10 (10) 11 (12) 12 m. Luk herefter på hver 2. p for (alle str):

3 m, 3 m, 2 m og 1 m til der er 31 (33) 36 (37) 38 m tilbage. Strik videre til arb måler 42 (44) 47 (49) 52 cm luk af.

Forstykke: højre med 7 (7) 8 (8) 9 knaphuller

Tæl ud til 7 (7) 8 (8) 9 knaphuller jævnt fordelt på højre forstykke, sæt 1 tråd til markering. Nederste knaphul i midten af ribborten og øverste i halskanten. Strik som til venstre forstykke, men modsat.

Strik knaphul fra retsiden således: 2 ret, 2 ret sm, slå "løst" om pinden, og strik pinden færdig.

Ærme:

Slå 46 (50) 52 (54) 56 m op med p 3, strik 1 p ret. Strik Rib som på ryggen + 1 p ret tilbage og tag samtidig jævnt ud til 51 (55) 59 (59) 63 m. Skift til p 3 ½ og Fortsæt efter **Diagram 1** og når arb måler 5 (6) 6 (7) 7 cm tages 1 m ud i begge sider. Gentag dette på hver 6. p 69 (75) 79 (83) 91 m og derefter på hver 4. p til 85 (91) 97 (103) 109 m. Strik mønster ind som maskerne fremkommer. Når arb. måler 29 (32) 36 (38) 42 cm, lukkes lige af.

Montering:

Hæft alle ender. Sy skulderne sammen. Sy ærmerne til trøjen. Sy ærme- og sidesømme sammen.

Hals:

Strik med p 3½ fra arb. ret-side og rundt i hele halskanten 88 (92) 96 (100) 104 m op. Strik 8 (8) 8 (8) 10 p ret, **men** på 4. p strikkes knaphul ind som tidligere. På 7. p tages jævnt 5 m ind. Luk af i ret fra vr-siden. Sy knapper i så de passer ud for knaphullerne. Damp evt. arbejdet meget forsigtigt.

Design Anita

- Hver
- = 1 maske
 - = ret fra ret og vr fra vr.
 - = vr fra ret og ret fra vr.
 - = 1 ret gennem masken fra foregående pind.

Diagram 1:

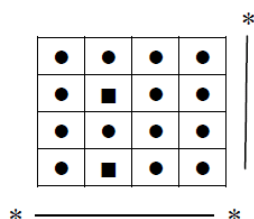


Diagram 2:

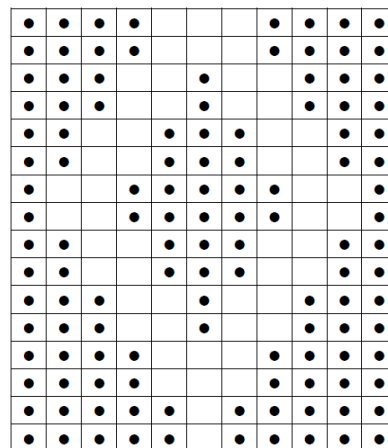


Diagram 1.

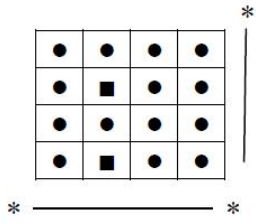


Diagram 2.

