

## Silèa - Sistema di Blindatura



1. Silèa Master con montanti interni in Acciaio Inox e Silèa Family con montanti in Acciaio con trattamento in Zinco Magnesio.
2. Struttura perimetrale esterna in alluminio estruso con angolari di giunzione.
3. Struttura di copertura delle barre verticali in Acciaio Inox e di copertura dei perni delle leve in alluminio smussato.
4. Serratura con frontale in acciaio inox a 3 punti di chiusura (gancio centrale e aste di mandata superiore ed inferiore), o a 5 punti di chiusura (gancio centrale e aste di mandata superiore ed inferiore con aggiunta di due perni frontali nella barra serratura).
5. Carrelli in materiale termoplastico autolubrificante, indeformabili e a basso coefficiente di attrito, alta resistenza all'usura e alla indeformabilità alle alte e basse temperature.
6. Leve in Acciaio alto-resistenziale, zincato e verniciato con inserti interni. La particolare forma tubolare di uno dei due elementi, le rende estremamente resistenti al taglio.
7. Profili compensatori laterali per sopperire ad eventuali irregolarità della muratura
8. La Guida inferiore impedisce la fuoriuscita del montante
9. Elementi di giunzione delle guide con i montanti, sistemi di arresto delle leve e di protezione dei tagli dei montanti nella parte inferiore e superiore realizzati in materiale termoplastico.
10. Perni di giunzione delle leve invisibili dall'esterno.

## Silèa - Descrizione Tecnica

**BLINDATURA** – la struttura interna dell’inferriata è totalmente realizzata in **Acciaio Inox** nel modello Silèa Master e in **Acciaio con trattamento in Zinco Magnesio** nel modello Silèa Family. Il profilo presenta una serie di incurvatures che danno luogo ad irrigidimenti localizzati che oppongono resistenza al taglio. Tale conformazione oltre a conferire una maggiore resistenza aumenta la stabilità di tutta la struttura.



**ALLUMINIO** – Le parti esterne dei montanti, la guida superiori e inferiore, i profili di compensazione e la barra serratura sono in **Alluminio estruso (T6060)** verniciato. La verniciatura a marchio di qualità QUALICOAT, avviene con polveri poliestere. In aggiunta allo strato di pretrattamento, la verniciatura crea una doppia protezione per la sicurezza dell’inalterabilità nel tempo, dei componenti. Lo strato di vernice viene ulteriormente irrobustito e protetto da un successivo processo di cottura. Le vernici in polvere poliestere presentano eccellenti caratteristiche di resistenza ai raggi UV, assenza di sfarinamento, ottime caratteristiche meccaniche, elevata resistenza agli agenti chimici. A richiesta può essere effettuato il trattamento certificato Seaside per una maggiore protezione contro il rischio di corrosione filiforme.

**SCORRIMENTO E GIUNZIONI** – i sistemi di giunzione e scorrimento delle guide e gli elementi di protezione dei montanti nella parte inferiore, sono realizzati in “Poliammide 66 Tenacizzata” materiale autolubrificante che presenta una altissima resistenza all’urto, una notevole resistenza all’abrasione e immunità da corrosione.

**CARRELLI** - Ogni montante mobile è sormontato da un carrello a due ruote. Il montante serratura è sormontato da un carrello a 4 ruote, per conferire una maggiore stabilità e scorrevolezza alla struttura.

Le **ruote dei carrelli**, le guide di **scorrimento** e **arresto delle leve**, sono in “Resina Acetalica” (POM), materiale termoplastico autolubrificante a basso coefficiente di attrito, resistente all’usura e alle basse ed alte temperature.



## Inferriate Blindate Estensibili Silèa - Scheda Tecnica

[www.sileainferriate.it](http://www.sileainferriate.it)



**LEVE** - Le leve di collegamento sono realizzate in “acciaio alto-resistenziale ad alto carico di snervamento”, zincato e verniciato. Si compongono di due elementi collegati tra loro per mezzo di un perno e di due inserti interni in Acciaio inox (modello Master) o in resina acetica (modello Family).



**GUIDA INFERIORE** – La conformazione a T della guida, impedisce la fuoriuscita dei montanti aumentando la stabilità e sicurezza della struttura. La guida oltre alla posizione fissa a pavimento, offre una doppia opzione: può essere alzabile a 90° grazie allo speciale snodo, oppure completamente estraibile.



**PACCO RACCOLTA** – ad inferriata aperta il pacco dei montanti occupa uno spazio pari al 20% della larghezza. Al fine di liberare completamente il vano, il pacco può scomparire all'interno di un cassonetto (modello a scomparsa), oppure può essere ruotato di 180°.

## Inferriate Blindate Estensibili Silèa - Scheda Tecnica

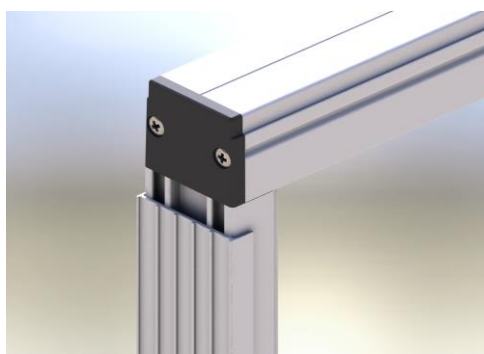
[www.sileainferriate.it](http://www.sileainferriate.it)



**SERRATURA** - con frontale in acciaio inox a 3 punti di chiusura (gancio centrale e aste di mandata superiore ed inferiore), o a 5 punti di chiusura (gancio centrale e aste di mandata superiore ed inferiore con aggiunta di due perni frontali nella barra serratura).



**INSTALLAZIONE** - Il fissaggio avviene con riscontri laterali regolabili e profili compensatori metallici per il bilanciamento delle malformazioni murarie. Ogni inferriata viene consegnata con le **istruzioni di montaggio ed installazione** per qualsiasi versione realizzata.





## Certificazioni e Riconoscimenti

- L'innovazione di Silèa è stata premiata con il **Label EUREKA** ([www.eurekanetwork.com](http://www.eurekanetwork.com))





- Le inferriate blindate Silèa nei modelli **anta singola** e **anta doppia** hanno ottenuto la



**Certificazione in classe 2 e 3 di antieffrazione, in linea con la norma europea ENV 1627**

(Rapporto di prova n. 342844 del 13/06/2017) segue - foglio n. 11 di 11

ISTITUTO GIORDANO   LAB N° 0021

**Classificazione.**

In base alla prova eseguita, in base ai risultati ottenuti e in base a quanto indicato nelle norme UNI EN 1627:2011, UNI EN 1628:2016, UNI EN 1629:2016 e UNI EN 1630:2016, il campione in esame, costituito da grata apribile, denominato "INFERRIATA IMPACCHETTABILE A DUE ANTE" e presentato dalla ditta MASTERTAG S.p.A. - Strada del Sabatino, 52 - 47896 FAETANO - Repubblica Di San Marino, ha superato le prove previste dalle norme stesse.

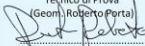
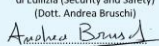

Pertanto, secondo quanto riportato nella norma UNI EN 1627:2011, il campione risulta appartenere alla

**RC 2\***

I risultati riportati si riferiscono al solo campione provato e sono validi solo nelle condizioni in cui la prova è stata effettuata.



Il presente rapporto di prova, da solo, non può essere considerato un certificato di conformità.

(\*) la classificazione è stata determinata in linea al paragrafo 2.6 della guida ILAC-G8.03/2009; per maggiori dettagli si rimanda al paragrafo "Modalità della prova".

Il Responsabile Tecnico di Prova (Geom. Roberto Porta)   
Il Responsabile del Laboratorio di Edilizia (Security and Safety) (Dott. Andrea Bruschi)   
L'Amministratore Delegato (Dott. Nazario Giordano) 

L'originale del presente documento è costituito da un documento informatico con apposita firma digitale ai sensi del DPR 513/97.

(Rapporto di prova n. 342402 del 26/05/2017) segue - foglio n. 18 di 18

ISTITUTO GIORDANO   LAB N° 0021

**Conclusioni.**

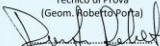
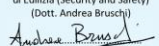

In base alla prova eseguita, in base ai risultati ottenuti ed in base a quanto indicato nelle norme UNI ENV 1627:2000, UNI ENV 1628:2000, UNI ENV 1629:2000 e UNI ENV 1630:2000, il campione in esame, costituito da una grata di sicurezza apribile per impacchettamento laterale, denominato "SILEA MT600 CON BLINDATURA" e presentato dalla ditta MASTERTAG S.A. - Strada del Sabatino, 52 - 47896 FAETANO - San Marino, ha superato le prove previste dalle norme stesse.

Pertanto, secondo quanto riportato nella norma UNI ENV 1627:2000, il campione risulta appartenere alla

**Classe 3**

I risultati riportati si riferiscono al solo campione provato e sono validi solo nelle condizioni in cui la prova è stata effettuata.

Il presente rapporto di prova, da solo, non può essere considerato un certificato di conformità.

Il Responsabile Tecnico di Prova (Geom. Roberto Porta)   
Il Responsabile del Laboratorio di Edilizia (Security and Safety) (Dott. Andrea Bruschi)   
L'Amministratore Delegato (Dott. Arch. Sara Lorenza Giordano) 

L'originale del presente documento è costituito da un documento informatico con apposita firma digitale ai sensi del DPR 513/97.

## Inferriate Blindate Estensibili Silèa - Scheda Tecnica

[www.sileainferriate.it](http://www.sileainferriate.it)



- Le leve dell'inferriata **Silèa** hanno ottenuto il **certificato anticorrosione UNI 5687-73**

(Rapporto di prova n. 240855 del 27/05/2008) segue - foglio n. 2 di 2

ISTITUTO  
GIORDANO

**Riferimenti normativi.**

La prova è stata eseguita secondo le prescrizioni della norma UNI EN ISO 9227:2006 del 14/12/2006 "Prove di corrosione in atmosfere artificiali - Prove di nebbia salina".

**Apparecchiatura di prova.**

Per l'esecuzione della prova è stata utilizzata una camera a nebbia salina per prove di corrosione accelerata modello "Derby 22" della A.B. Chimica.

**Modalità della prova.**

Il campione è stato sottoposto ad esposizione in camera a nebbia salina con le seguenti condizioni:

- soluzione di prova utilizzata = cloruro di sodio sciolto al 5 % in acqua deionizzata;
- temperatura all'interno della camera di prova =  $35 \pm 2$  °C;
- andamento dell'esposizione = continuo;
- tempo totale d'esposizione = 1500 h.

Al termine del tempo d'esposizione, il campione è stato estratto dalla camera di prova, lavato con acqua deionizzata ed asciugato con aria compressa, quindi è stato esaminato al fine di individuare eventuali tracce di corrosione e di bloccaggio del funzionamento meccanico.

**Risultati della prova.**

| Campione           | Dopo 1500 ore di esposizione                       |
|--------------------|--|
| "Inferriata SILEA" | Completamente integro e funzionante meccanicamente |

Il Responsabile Tecnico di Prova (Dott. Oscar Filippini)      Il Responsabile del Laboratorio di Chimica (Dott. Oscar Filippini)      Il Presidente o l'Amministratore Delegato (Dott. Ing. Vincenzo Iommi)

- I modelli Silèa sono marcati secondo la certificazione **CE UNI EN 13241-1**

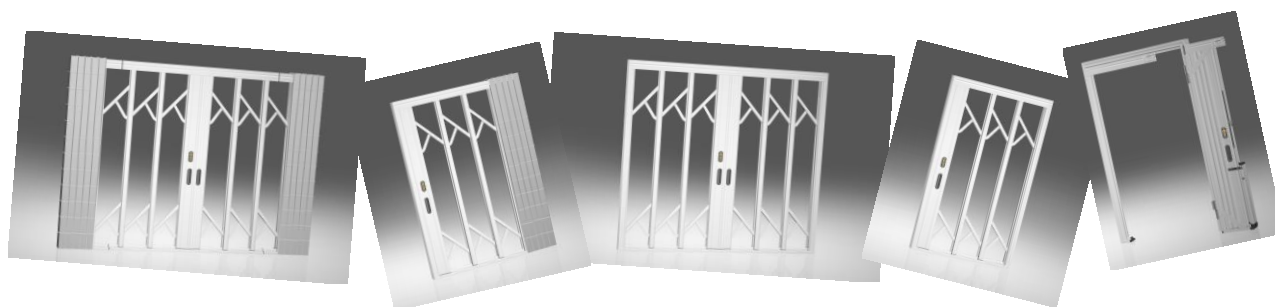


- La verniciatura dell'alluminio è garantita dal marchio di qualità **QUALICOAT**





## La Gamma Silèa



### Versioni

Anta singola e doppia standard, con serratura bilaterale, anta singola e doppia a scomparsa, anta singola e doppia con pacco ruotabile a 180°.

### Guida

Fissa, alzabile 90° ed estraibile

### Colori

Di serie: Ferro Micaceo, Bianco Ral 9010, Marrone Ral 8017, Avorio Ral 1013, Verde Ral 6005

A richiesta sono realizzabili tutte le colorazioni della mazzetta Ral.



### Passo

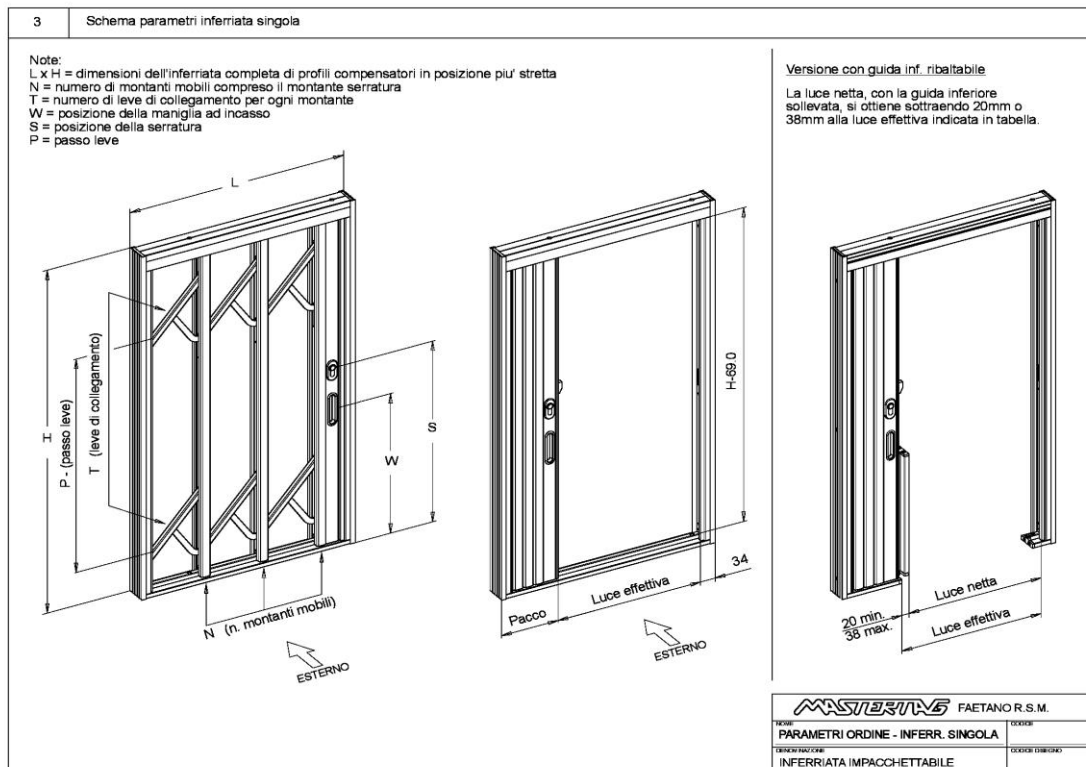
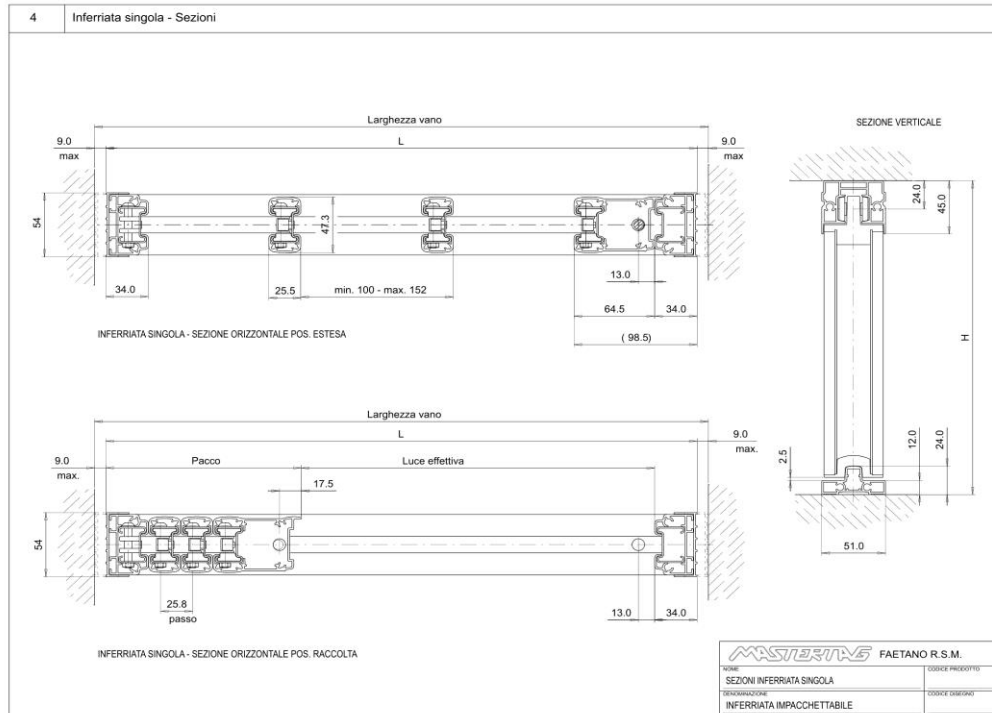
Passo 600 mm (per misure inferiori a 996 mm il passo è 400 mm)

Il Passo indica la distanza che intercorre tra due leve

Passo



### Sezioni anta singola







## Ingombro pacco Inferriata Silèa Anta Singola

| LARGHEZZA | MONTANTI<br>SCORREVOLI | INGOMBRO<br>PACCO |
|-----------|------------------------|-------------------|
| 306 410   | 2                      | 131               |
| 411 562   | 3                      | 157               |
| 563 714   | 4                      | 183               |
| 715 866   | 5                      | 208               |
| 867 1018  | 6                      | 234               |
| 1019 1170 | 7                      | 260               |
| 1171 1322 | 8                      | 286               |
| 1323 1474 | 9                      | 312               |
| 1475 1626 | 10                     | 337               |
| 1627 1778 | 11                     | 363               |
| 1779 1930 | 12                     | 389               |
| 1931 2082 | 13                     | 415               |
| 2083 2234 | 14                     | 441               |
| 2235 2386 | 15                     | 466               |
| 2387 2538 | 16                     | 492               |
| 2539 2690 | 17                     | 518               |
| 2691 2842 | 18                     | 544               |
| 2843 2994 | 19                     | 570               |
| 2995 3146 | 20                     | 595               |

| ALTEZZA          | LEVE PER<br>MONTANTE |
|------------------|----------------------|
| <b>996-1296</b>  | 2                    |
| <b>1297-1596</b> | 2                    |
| <b>1597-1896</b> | 3                    |
| <b>1897-2196</b> | 3                    |
| <b>2197-2496</b> | 4                    |
| <b>2497-2796</b> | 4                    |
| <b>2797-3096</b> | 5                    |
| <b>3097-3396</b> | 5                    |