

## PMS-Studie

Jede Teilnehmerin hat zunächst ihren Beschwerdegrad täglich zu jedem der Symptome notiert. Im darauffolgenden Zyklus wurde mit der Einnahme des TINY-PMS-Öls begonnen und dieses durchweg eingenommen.

Während der darauffolgenden Zyklen wurde auch der Beschwerdegrad der Symptome täglich notiert.

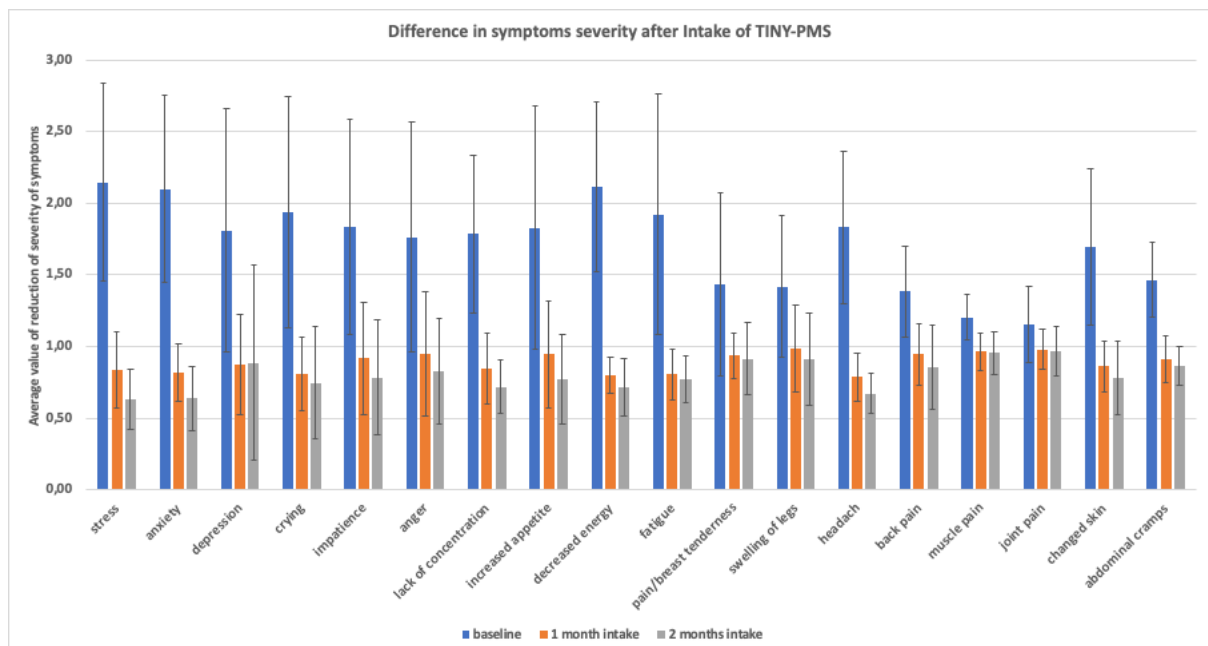
Die Werte wurden auf die jeweilige Baseline bezogen und individuelle Fluktuationen zu minimieren.

Die Auswertung sind vorläufige Daten, da die Studie noch nicht komplett abgeschlossen ist.

### Bewertungsskala

Punktestand	Beschwerdegrad
1	keine Beschwerden
2	minimale Beschwerden
3	leichte Beschwerden
4	mittlere Beschwerden
5	schwere Beschwerden
6	extreme Beschwerden

### Vorläufige Auswertung:



Die Graphik zeigt die Reduktion der Intensität der jeweiligen Symptome durch die Einnahme des TINY-PMS. Dazu wurden die jeweiligen Mittelwerte des Zyklus in Bezug auf den Mittelwert der Baseline betrachtet.