



luxrib22

ORCA ASHLAND
PENNEL & FLIPO



Leaffield
Marine

sunbrella FLEXITEEK

LUXURY BOAT

www.aqvaboats.com - info@aqvaboats.com



Carena ad alte prestazioni alleggerita mediante **infusione** di resina sottovuoto
Maggiore **leggerezza** – maggiore **resistenza** - maggiore **velocità** - minori i **consumi**





luxrib22



ASHLAND



www.aqvaboats.com - info@aqvaboats.com

BRIVIDO SPORTIVO





luxrib22

ORCA ASHLAND
PENNEL & FLIPO



Leaffield
Marine

sunbrella FLEXITEEK

www.aqvaboats.com - info@aqvaboats.com

CUSTOMIZE





luxrib22

ORCA ASHLAND
PENNEL & FLIPO



Leaffield
Marine

sunbrella FLEXITEEK

www.aqvaboats.com - info@aqvaboats.com

LIVING SPACE



- 1.Bitte di prua - 2.Prolungamento prendisole di prua removibile - 3.Cuscino comfort *
- 4.Musone in vetroresina Jiant - 5.Gavone - 6.Porta bicchieri - 7.Seduta laterale in vetroresina *
- 8.Seduta di guida mod.poggiareni - 9.Divanetto di poppa con gavone - 10.Prolungamento prendisole di poppa removibile* - 11.Seduta di poppa con gavone - 12.Rivestimento in evateak*
- 13.Accesso golfari di sollevamento - 14.Scaletta di risalita a scomparsa - 15.Bitte di poppa
- 16.Rollbar in alluminio 6061 17.Quadro comando in fibra di carbonio*

*opzionale





luxrib22

ORCA ASHLAND
PENNEL & FLIPO



Leaffield
Marine

sunbrella FLEXITEEK

MASSIMO COMFORT

www.aqvaboats.com - info@aqvaboats.com





luxrib22

ORCA ASHLAND
PENNEL & FLIPO



Leaffield
Marine

sunbrella FLEXITEEK

SEDUTE DI GUIDA

www.aqvaboats.com - info@aqvaboats.com



Seduta mod.Flip Bolster

Seduta mod.L





luxrib22

ORCA ASHLAND
PENNEL & FLIPO



Leaffield
Marine

sunbrella FLEXITEEK

www.aqvaboats.com - info@aqvaboats.com

UNICO NEL SUO GENERE

1. Fanale Bianco 360°





luxrib22



ASHLAND



STILE ED ELEGANZA

www.aqvaboats.com - info@aqvaboats.com

* Opzionale



* il tessuto nautico SFF è: eco-friendly, antibatterico, resistente ai raggi UV, Impermeabile. Tessuto approvato MED***



*** Il marchio di conformità MED attesta che un prodotto o un equipaggiamento sia approvato per l'uso a bordo di navi di Stati membri dell'UE e di navi di paesi che hanno accettato di applicare la Direttiva sulle Attrezzature Marittime 2014/90/UE.





luxrib22

ORCA ASHLAND
PENNEL & FLIPO



Leaffield
Marine

sunbrella FLEXITEEK

www.aqvaboats.com - info@aqvaboats.com

ROLLBAR CON TENDALINO HARD-TOP

Rollbar costruito in alluminio 6061 con doppi tubolari dal diametro di 60mm. Ottima la resistenza alla corrosione - Eccellente la robustezza.

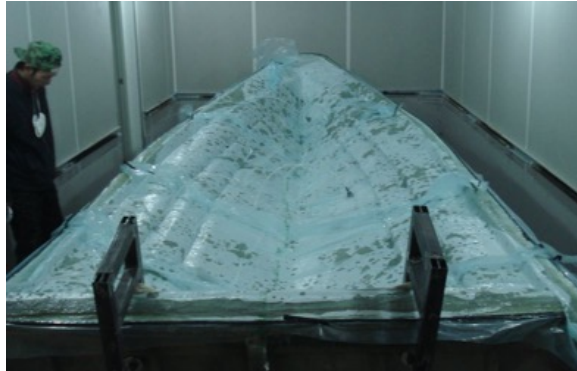
Tendalino HARD T-TOP puo' essere aperto durante la navigazione ad una velocità max. di 20Kn.



1. Luci di via laterali 2. Rinforzi tendalino in acciaio inox 3. Custodia in tessuto per tendalino parasole 4. Speakers Wake tower



TECNICA E PROGETTAZIONE



Laminazione in infusione

La tecnica utilizzata nel nostro cantiere navale, è quella dell'infusione della resina. A differenza della lavorazione tradizionale, in cui la resina viene distribuita a mano, con rulli e pennelli, nell'infusione la resina si inietta negli strati di laminato, utilizzando delle pompe, grazie alle quali l'aria viene aspirata. La resina, occupando il vuoto che si è creato, viene distribuita direttamente nei laminati, in maniera impeccabile. I vantaggi di questa tecnica sono tradotti in leggerezza, resistenza e flessibilità, l'imbarcazione richiede motori meno potenti e costosi riducendo notevolmente il consumo di carburante.



Struttura interna longitudinale e trasversale
Massimo comfort e resistenza alle sollecitazioni del moto ondoso che agisce secondo i piani paralleli al piano di simmetria longitudinale e trasversale dell'imbarcazione

Il piano di calpestio in vetroresina è realizzato mediante l'utilizzo di pannelli in schiuma di PVC: maggiore la resistenza, maggiore la leggerezza, maggiore l'impermeabilità



Serbatoio carburante in acciaio inox, riparabile o sostituibile





luxrib22

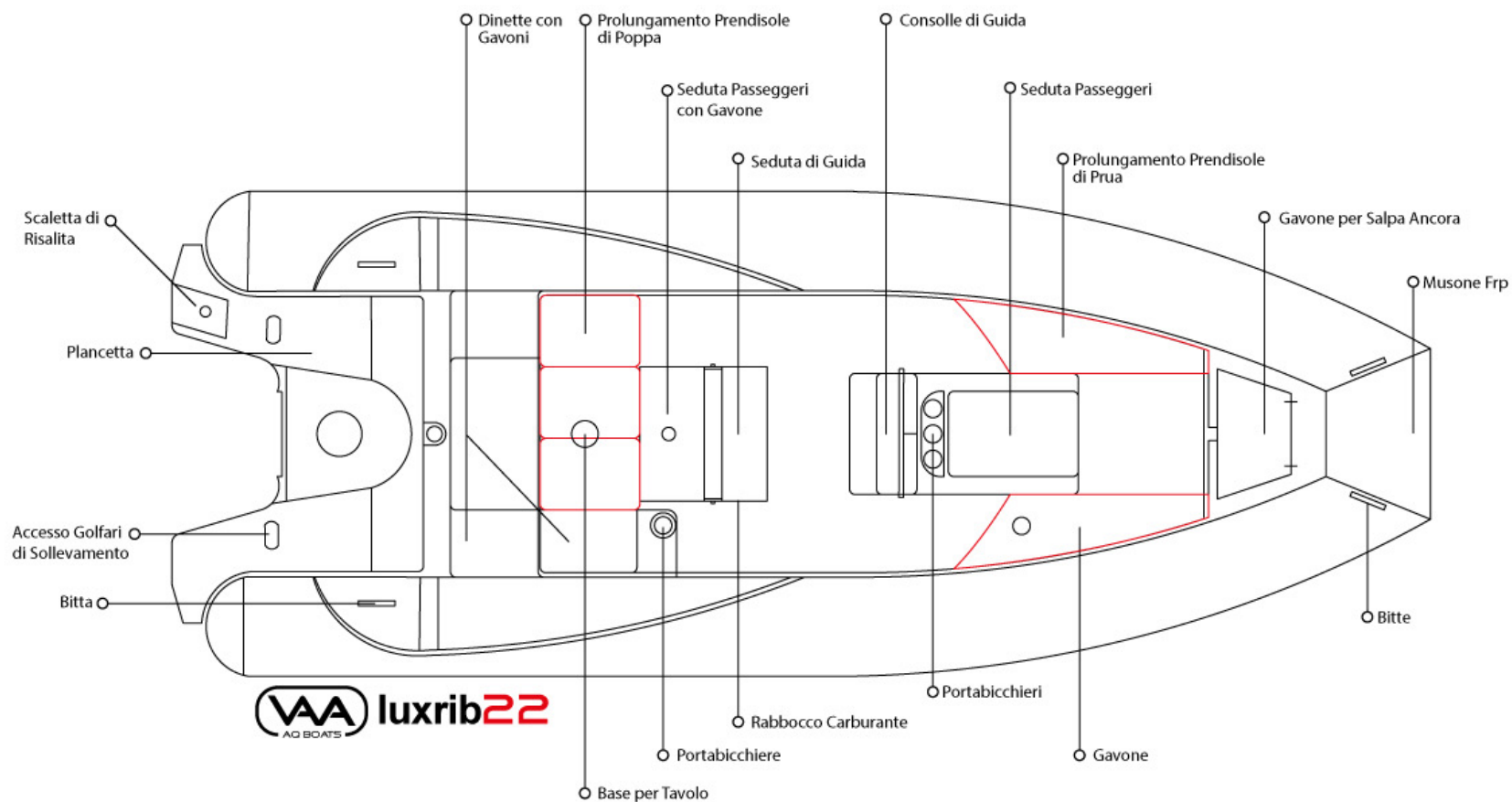


ASHLAND



www.aqvaboats.com - info@aqvaboats.com

DETTAGLI





luxrib22



www.aqvaboats.com - info@aqvaboats.com

DATI TECNICI

Modello Lux Rib 22

Lunghezza Fuori Tutto	6,60m
Lunghezza Interna	5,85m
Larghezza Fuori Tutto	2,70m
Larghezza Interna	1,70m
Dimensione Tubolari	0,52m
Angolo Dead Rise	21 °
N ° Camere d'aria	6
Pressione nominale	0,25 bar
Peso a vuoto	670 kg
Carico Massimo	1664 kg
Portata persone	12
Potenza massima applicabile (Hp)	200/
Potenza consigliata (Hp)	150
Serbatoio carburante	200 l
Altezza specchio di poppa (mm)	630 XL
Categoria di progettazione	C
Tubolari Neoprene Orca Pennel & Flipo	866 – 1670
Velocità massima	kn 40



Tessuto in neoprene Orca 866-1670 EU

ASHLAND Gel-Coat USA



Collanti EU



Valvola di gonfiaggio/sgonfiaggio
Valvola automatica di sicurezza UK





luxrib22



ASHLAND



www.aqvaboats.com - info@aqvaboats.com

Dotazioni Standard:

- Serbatoio carburante in acciaio inox da 200l con indicatore di livello
- Musone di prua in vetroresina
- Gavone per salpa ancora con scarico acqua a mare
- Gavone di prua
- Consolle di guida con seduta anteriore per passeggero e corrimano laterale
- Apertura Consolle di guida con supporti idraulici
- Parabrezza fumè
- Poggiareni pilota e copilota con gavone
- Divanetto di poppa con gavoni
- Seduta frontale al divanetto di poppa con gavone
- Cuscineria prendisole di prua e divanetto di poppa
- Prolungamento prendisole di prua removibile
- Rete portaoggetti in console
- Valvole di gonfiaggio e valvole automatiche di sicurezza Leaffield Marine
- Pozzetto auto svuotante
- Pompa di sentina manuale ed automatica
- Plancetta di poppa con scaletta a scomparsa in acciaio e maniglie di risalita
- Bitte di prua e di poppa
- Doccia esterna con serbatoio d'acqua da 100l con pompa, autoclave e indicatore di livello
- Ricami su cuscineria
- Nr° 11 Luci di cortesia a LED
- Tromba acustica
- Bussola nautica
- Impianto elettrico
- Nr° 6 Tasti consolle retroilluminati della Carling , presa USB e scatola portafusibili
- Interruttore stacca batterie
- Kit di riparazione

Accessori:

- Rollbar in alluminio 6061 con luci di navigazione
- Tendalino parasole Hard-Top in acciaio inox
- Custodia in tessuto per tendalino parasole
- Rivestimento in eva teak plancetta di poppa
- Rivestimento in eva teak musone di prua
- Rivestimento in eva teak pedana poggiapiedi e piano di calpestio
- Tavolo in vetroresina poppa
- Tavolo in vetroresina prua
- Rivestimento in vero teak full cover
- Rivestimento in Flexiteek full cover
- Tessuto nautico soffice ed elegante
- Prolungamento prendisole di poppa removibile
- Nr.2 Seduta in vetroresina su tubolari
- Telo Sunbrella copriconsolle, copriseduta di guida e cuscini di poppa
- Telo Sunbrella coprimotore
- Ancora in acciaio inox da Kg 6,5 - catena e cima
- Verricello elettrico
- Nr.2 Batterie nautiche
- Volante
- Timoneria idraulica/meccanica
- GPS Map Raymarine /Garmin
- Rete Nmea 2000
- Radio FM-AM Hertz Marine
- Speaker radio Hertz Marine





luxrib22

ORCA
PENNEL & FLIPO

ASHLAND



Leaffield
Marine

sunbrella **FLEXITEEK**

www.aqvaboats.com - info@aqvaboats.com

SUPERCOMBO luxrib 22 FULL OPTIONAL CON MERCURY V6 200CV



SICUREZZA

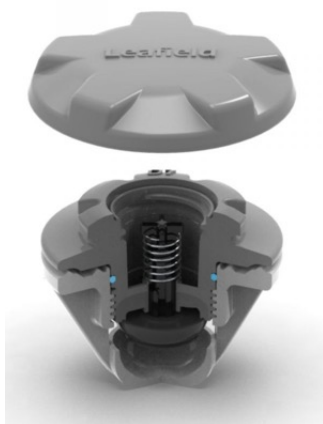
Leaffield
Marine



Valvola di gonfiaggio/sgonfiaggio C7 - Valvola automatica di sicurezza A6

Leaffield Marine è leader mondiale nella progettazione, sviluppo e produzione di valvole e sistemi di gonfiaggio di un'ampia gamma di strutture gonfiabili tra cui : gommoni, zattere di salvataggio, sistemi di evacuazione marini, zattere fluviali e battelli pneumatici militari.

Valvola automatica di sicurezza limitatrice di pressione A6 - Basso profilo esterno molto liscio. Profilo interno molto liscio per proteggere il tessuto del gommone quando è sgonfio. Robusta e affidabile , i materiali utilizzati hanno un'elevata resistenza ai raggi UV. Protegge dal gonfiaggio eccessivo e dall'accumulo di pressione in eccesso dovuto al calore solare Approvato secondo ISO 9650 e ISO 15738 come valvola di trasferimento Da -30°C a +65 °C di temperatura di esercizio. Facile rimozione se necessario, per la pulizia.



Valvola di gonfiaggio/sgonfiaggio C7

Profilo interno molto liscio per proteggere il tessuto del gommone quando è sgonfio. Tappo di chiusura liscio che svolge la funzione di secondo sigillo Test di tenuta 100% effettuato durante la produzione. Materiale di altissima qualità per garantire una lunga durata. Il nucleo interno puo' essere rimosso dall'esterno per effettuare la pulizia.



luxrib22



www.aqvaboats.com - info@aqvaboats.com

WORLD TOP CLASS NEOPRENE



- Resistenza alla luce UV
- Resistenza agli agenti atmosferici
- Resistenza alle alte e basse temperature
- Resistenza all'abrasioni
- Resistenza chimica
- Resistenza all'idrolisi

- Tessuto di base: Poliestere ad alta tenacità 1670 dtex - 1500 denari
- Rivestimento : Ext : Polietilene clorosolfonato (CSM) / Policloroprene (CR) // Int : Policloroprene (CR)
- Resistenza alla trazione : $\geq 500 \text{ daN}/5\text{cm}$ $\geq 460 \text{ daN}/5\text{cm}$
- Resistenza allo strappo : $\geq 33 \text{ daN}$ $\geq 35 \text{ daN}$
- Massa superficiale : $1565 (\pm 165) \text{ g}/\text{m}^2$



WORLD TOP CLASS GELCOAT



Ashland, pioniere nelle resine a bassa emissione di stirene, è il fornitore mondiale di gelcoats di alta qualità. Ashland è impegnato in continui miglioramenti dei gelcoats. I gelcoats Ashland hanno dimostrato la loro affidabilità sia nella produzione che nell'uso finale dei plastici rinforzati. Ashland una garanzia per la protezione della tua imbarcazione.



WORLD TOP CLASS ADHESIVE TECHNOLOGIES



Loctite è il marchio leader nel mondo per gli adesivi, i sigillanti e i rivestimenti. Grazie ad una tecnologia innovativa nel campo della nautica è in grado di fornire collanti per un incollaggio più efficiente, resistente, forte e duraturo.

