

mist.



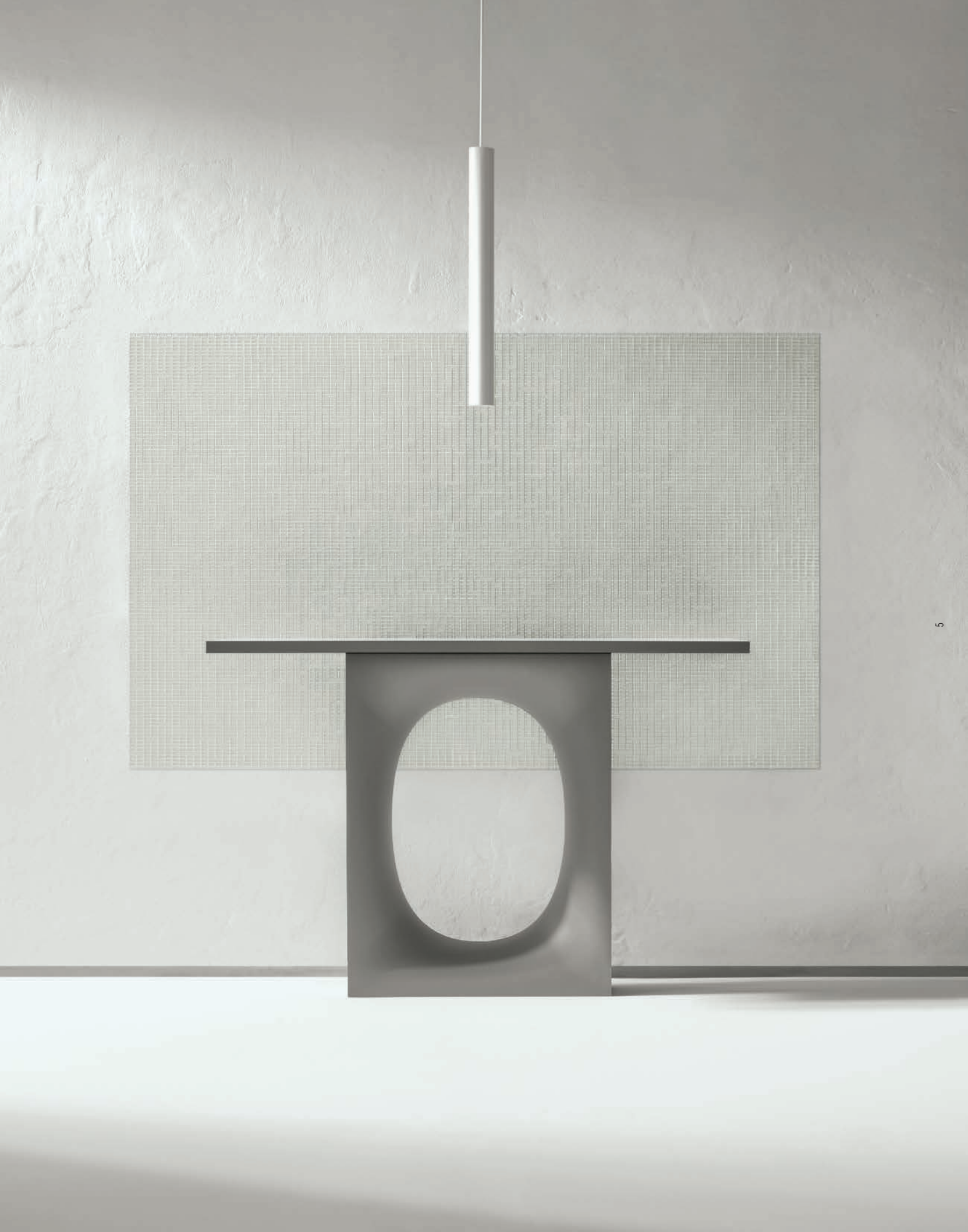
MIST CONCEPT	03
MIST INSPIRATION	04
MIST TECH INFO	20

- + **ORDER/DISORDER**
- + **DEEPNESS**
- + **SUSPENSION**

“Come la nebbia sospesa nell’aria ne svela la forma, così Mist rivela nuovi modi di leggere la superficie nella sua spazialità, arricchita da un innovativo senso di profondità.”

“Just as the fog suspended in air reveals its form, Mist unveils new ways of reading a surface within its spatial dimension, enriched by an innovative sense of depth.”

Kensaku Oshiro



+
> **Mist Snow DE.001K**





_Mist vuole esplorare un nuovo modo di percepire il mosaico.

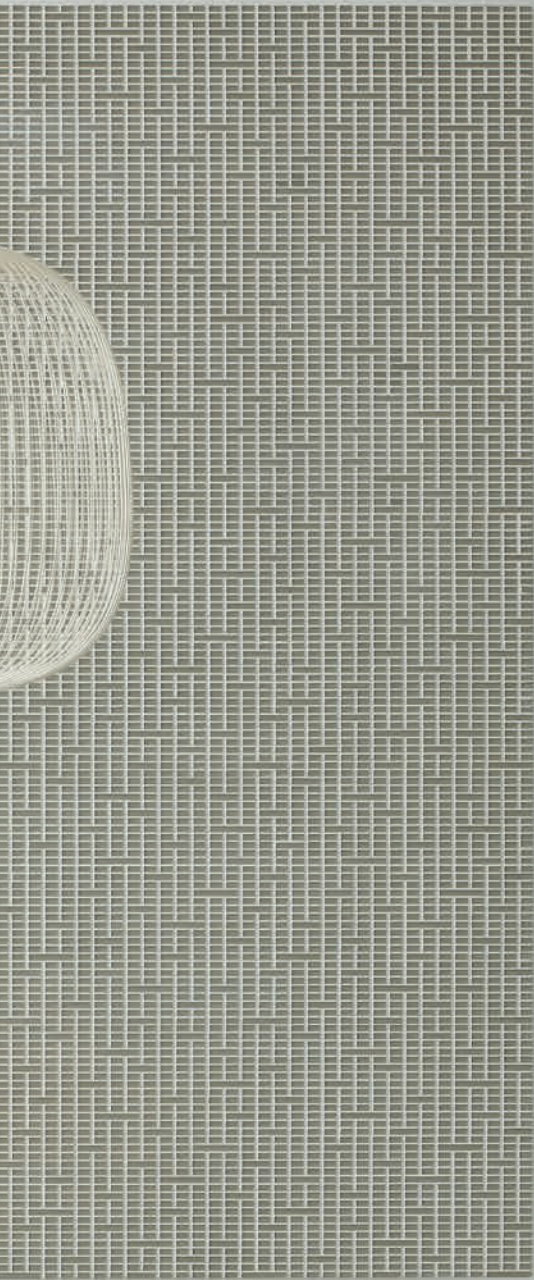
Le leggi di percezione visiva vengono manipolate, e così l'ordine visivo del pattern, ingannando l'occhio e dando alla superficie una più fluida continuità nello spazio.

Mist sets out to explore a new way of perceiving mosaic.

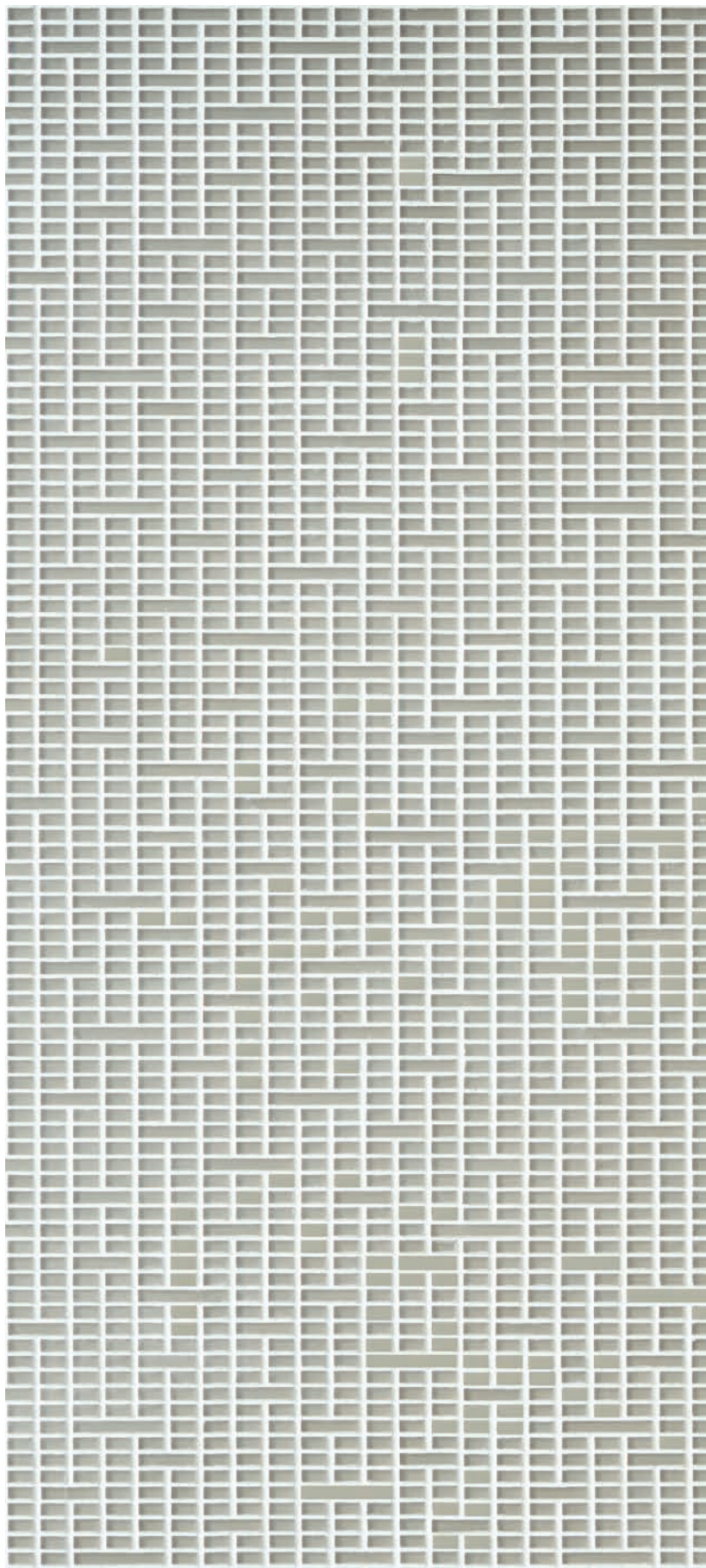
The laws of visual perception, and the pattern's visual order, are manipulated in a kind of trompe l'oeil, giving the surface a more seamless continuity through space.



+
> Mist Frost DE.002K



+
> **Mist Frost DE.002K**







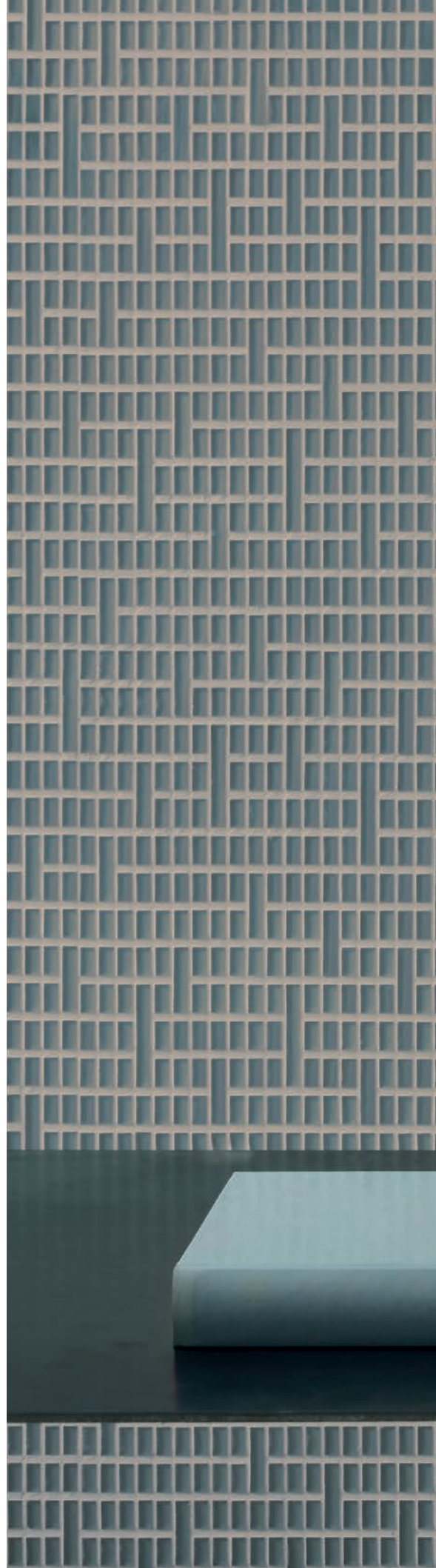
_Due ordini di elementi – uno orizzontale, l'altro verticale –, grazie alle fughe differenti, si sovrappongono visivamente su due livelli, capaci di emergere a seconda dei punti di vista.

Thanks to the different joint sizes, two orders of elements - one horizontal and the other vertical - are visually overlapped on two levels; which one the eye perceives will depend on the viewpoint.



+
> Mist Paprika DE.004K

+
> **Mist Avio DE.005K**





mist.

Kensaku Oshiro

MATERIA | MATERIAL

Vetro float | *Float glass*

Mist è un mosaico modulare in vetro float con finitura della superficie matt, caratterizzato da due dimensioni diverse di fuga e composto da tessere rettangolari di tre misure. Queste – di spessore 4 mm – sono montate su rete in fibra di vetro a formare fogli di 300x320 mm, che si assemblano fra loro attraverso un minuzioso incastro di tessere per ottenere una superficie senza soluzione di continuità.

Mist è disponibile in sei varianti colore: Snow, Frost, Peach Paprika, Avio e Pepper.

Pending design.

Mist is a modular mosaic which features two different dimensions of joint. It's made of float glass rectangular chips in three different sizes with matt finishing, mounted on glass fiber mesh to form a sheet of 300x320 mm. The sheets are engineered to be assembled through a thorough interlocking system of chips that results in an unending pattern.*

Mist is available in six colors: Snow, Frost, Peach, Paprika, Avio and Pepper.

Pending design.

*

M+ suggerisce la stuccatura con stucco cementizio. Per contesti in cui si utilizzi lo stucco epossidico si prega di consultare l'ufficio tecnico. Gli stucchi suggeriti sono prodotti Mapei. Per informazioni tecniche e commerciali contattare Mapei spa e visitare il sito www.mapei.it.

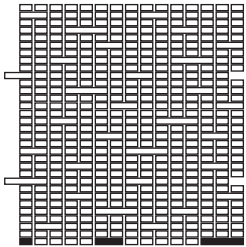
For Mist we suggest a polymer modified cementitious grout. If the destination of use implies an epoxy grout, please contact us. The suggested grouts are Mapei products. For technical and sales information, contact Mapei S.p.A. and visit www.mapei.it.

INFORMAZIONI TECNICHE | TECH INFO

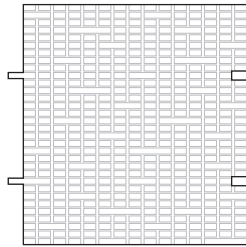


IMBALLI | PACKAGING

Misure Foglio mm inches Sheet Size mm inches	Fogli Scatola Sheets Box	m ² Sq ft Scatola Sq. Sq ft Box	Kg lbs Scatola Kg lbs Box	Scatole Pallet Box Pallet	m ² Sq ft Pallet Sq. Sq ft Pallet	Kg lbs Pallet Kg lbs Pallet
300x320x4 mm 11 51/64" x 12 5/8" x 1/8"	10	0,96 10,33	~ 6,506 14,34	72	69,12 744,00	~ 468,43 1.032,48



16x8 mm
5/8" x 5/16"
36x8 mm
1²⁷/64" x 5/16"
56x8 mm
2¹³/64" x 5/16"



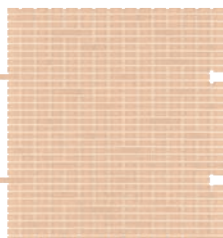
300x320 mm
11⁵¹/64" x 12¹⁹/32"

**WHITE
GREY
BLACK**



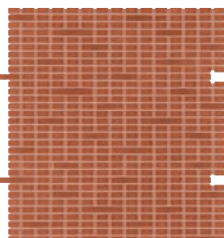
Snow DE.001K
■ Ultracolor Plus 100

POWDER



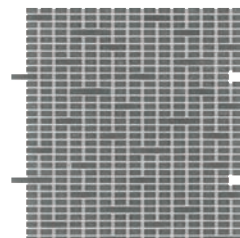
Peach DE.003K
■ Ultracolor Plus 132

RED

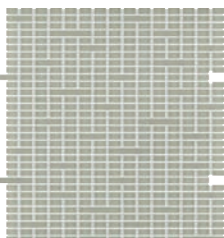


Paprika DE.004K
■ Ultracolor Plus 145

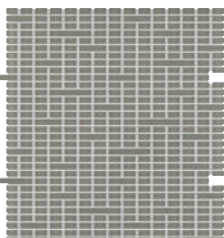
BLUE



Avio DE.005K
■ Ultracolor Plus 174



Frost DE.002K
■ Ultracolor Plus 112



Pepper DE.006K
■ Ultracolor Plus 113

mist.

Kensaku Oshiro



KENSAKU OSHIRO

Kensaku Oshiro è nato a Okinawa, in Giappone, nel 1977.

Dopo aver conseguito un Master in Disegno Industriale presso la Scuola Politecnica di Design di Milano, inizia a collaborare con diversi studi finché, nel 2004, entra a far parte del team progettuale di Lissoni Associati col quale collabora fino al 2012. Successivamente si trasferisce a Londra per collaborare con lo studio BarberOsgerby. Nel giugno del 2015 fonda il suo studio a Milano. Ha partecipato a numerose mostre e concorsi ottenendo anche prestigiosi riconoscimenti a livello internazionale.

Nel 2016 è stato nominato EDIDA Young Designer Talent by Japan Edition e nel 2018 riceve il Rising Talent Award Maison&Objet Parigi. Tra le varie collaborazioni: Boffi, De Padova, Gan, Interiors, Kristalia, Ligne Roset, Mosaico+, Muji, Poltrona Frau, Viccarbe.

Kensaku Oshiro was born in Okinawa, Japan, in 1977.

After gaining a Master degree in Industrial Design at the Scuola Politecnica di Design in Milan in 1999, he began working with various studios until 2004, when he joined the design team at Lissoni Associati where he worked until 2012. He then moved to London to join BarberOsgerby studio and, in 2015, he opened his own studio in Milan.

Kensaku has taken part to numerous exhibitions and competitions and has obtained a range of prestigious international awards: in 2016 he has been nominated EDIDA Young Designer Talent by Japan Edition and in 2018 received the Rising Talent Award Maison&Objet Paris. Among Kensaku's collaborations: Boffi, De Padova, Gan, Interiors, Kristalia, Ligne Roset, Mosaico+, Muji, Poltrona Frau, Viccarbe.

marketing direction

Stefano Nencioni

creative direction

Massimo Nadalini

project coordination

Bianca Pedrazzini

graphic design

puntodigital.it

photo

puntoimagesrl.it

thanks to

Kristalia

Poltrona Frau

Davide Groppi

Con la stampa di questo catalogo abbiamo cercato di avvicinarci il più possibile alla realtà cromatica delle tessere dei mosaici; i campioni stampati hanno tuttavia valore solamente indicativo.

When printing this catalogue, every effort has been made to reproduce the real colors of the mosaic chips; however, printed samples are guideline only.



Via Valle d'Aosta 46
41049 Sassuolo (MO) Italy
Sede legale:
Viale Edoardo Jenner 4
20159 Milano Italy
tel. +39 0536 995811
fax. +39 0536 995899
info@plusdesign.it
www.plusdesign.it

