

Introduction

Now that you have bought an HBA water filter, you have taken the first step towards protecting you and your family from the dangers of water-borne diseases.

The HBA water filter uses a ceramic element to trap the dangerous bacteria which can cause diseases such as Bilharzia, Typhoid, Cholera and Dysentery.

Follow the simple instructions given in this leaflet and your filter will supply you with good, clean water for many years.

Installation

1. Remove the filter and element (3) from their protective packaging and check each item against the drawing. It will be necessary to unscrew the wingnuts and take the lid from the body by twisting the lid (anti-clockwise) until it becomes free.
2. Extreme cleanliness is important. Sterilise all parts except the element (3) before assembly.
3. If a standard element is to be fitted boil it in water for 20 minutes before assembly. Boiling is not necessary with 'Sterasyl' elements, as they are self-sterilising.
4. Turn off the mains water supply.
5. Two 5mm fixing slots in the filter body (6) enable the filter to be wall mounted. The fixing slot centres are 115 mm. The use of round head screws and washers is advisable.
6. Fix the filter body (6) to the wall in a convenient position above the sink.
7. Determine which side of the filter body (6) the tap (5) is to be connected. Wind PTFE tape onto plug (9a) and screw this item into the opposite side of the filter.
8. Wind PTFE tape onto both sides of the nipple (4). Hand tighten the nipple into the tap (5). Screw the nipple and tap into the body (6) using the tap handle as the wrench. Do not over-tighten or use a spanner to secure the tap (5).
9. Place the washer (10) over the element mount.
10. Place the outlet spout (1) into the lid (11) ensuring the small 'O' ring is in place and moistened. Screw the element (3) into the lid (11).
11. Ensuring that the 'O' ring (2) is seated securely in the body groove and sufficiently lubricated, align the bayonet fittings on the lid (11) onto the body (6). (See diagram).
12. Secure the lid in position with the wing nuts (12) and washers (13).
13. Connect the water supply to the tap (5) by means of a 1/2" BSP fitting.

IMPORTANT: ENSURE THAT THE TAP IS HELD IN POSITION TO PREVENT ROTATION.

Operation

1. Turn on the water supply.
2. Fully open the tap (5) (if supplied), or isolating valve.

NOTE: Please refer to the instructions supplied with the filter candle for full installation and conditioning advice.

Servicing

When the HBA water filter has been assembled and installed as described above, weekly cleaning of the element (3) is all that is necessary. To clean the element:

1. Turn off the main water supply.
2. Unscrew the wingnuts (12). Twist the lid (11) (anti-clockwise) until it becomes free.
3. Carefully lift off the lid (11) together with the element (3).
4. Unscrew the element (3) from the outlet spout (1).
5. Hold the element under running water or in a bowl of water and clean it with a slightly abrasive pad. Always scrub away from the element mount end, taking care to avoid contamination of the mount thread by dirty hands or unfiltered water from the cleaning process. NEVER use soap or a detergent.
6. For standard elements: Remove the washer (10) and boil the element for 20 minutes to kill surface bacteria before returning to use.

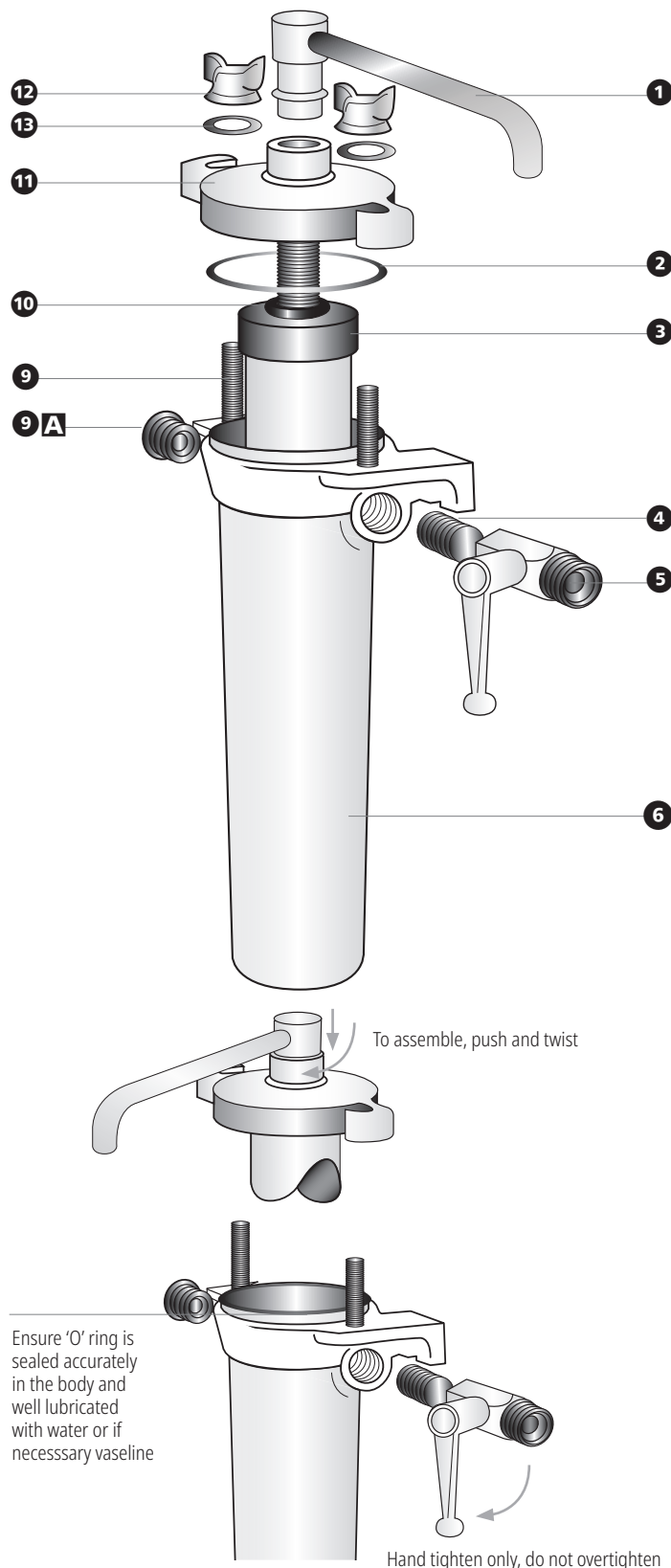
NOTE: The element (3) should be renewed at six-monthly intervals.

7. Re-assemble as detailed in 'Installation' ensuring the 'O' ring (2) is seated securely in the body (6) and sufficiently lubricated.

NOTE: The HBA water filter is designed to remove bacteria from water; it will not remove dissolved matter.

LEGAL DISCLAIMER.

In the absence of any negligence or other breach of duty by us, the installation and use of this product is entirely at your own risk. You must at all times observe and comply with our instructions (whether set out in the appliance manual or otherwise) relating to the installation and use of this product. We will not be liable nor responsible to you for any loss or damage, legal disputes or conflicts of interests and other adverse events you suffer as a result of your failure to observe or comply with our instructions or otherwise results from your misuse or irresponsible or negligent use of the product or as a result of any events outside of our control. To the maximum extent permitted by any applicable laws, we make no warranty, representation or guarantee (whether express, implied or otherwise) regarding the fitness, merchantability, or suitability of this product for any unreasonable or unforeseeable purpose. This disclaimer does not affect your statutory consumer rights or otherwise restrict or limit any liability that we cannot lawfully exclude under any applicable laws.



الموديل HBA MkII

مقدمة

والآن بعد أن قمت بشراء فلتر المياه HBA، فقد خطوت خطواتك الأولى نحو حماية نفسك وأسرارك من مخاطر الأمراض التي تنتقل عن طريق الماء. يحتوي فلتر HBA على مصفأة خزفية تعمل على احتجاز البكتيريا الضارة التي قد تسبب في الإصابة بالأمراض مثل البلهارسيا والتيفوئيد والكوليرا والأميبا الزحارية. التزم بالتعليمات البسيطة الواردة في هذه النشرة وسوف يمدك الفلتر بمياه شرب جيدة ونظيفة لأعوام عديدة.

التركيب

1. انزع الفلتر والمصفأة (3) من عبواتهم الواقية، وتحقق من كل عنصر وفقًا للرسم التوضيحي. سيكون من الضروري فك الصواميل الممنجة وفك الغطاء من جسم الفلتر عن طريق لف الغطاء (عكس اتجاه عقارب الساعة) حتى يتحرر تمامًا.
2. يعد التنظيف أمرًا في غاية الأهمية. قم بتعقيم كافة الأجزاء باستثناء المصفأة (3) قبل التجميع.
3. في حالة تركيب مصفأة قياسية، يجب غليها أولاً في الماء لمدة 20 دقيقة قبل التجميع. أما بالنسبة لمصافي الطراز "Sterasyl"، فلا يعد غليها ضروريًا، فهي ذاتية التعقيم.
4. أغلق مصدر الماء الرئيسي.
5. توجد فتحتا تثبيت 5 مم في جسم الفلتر (6) لتتيح تركيب الفلتر على الحائط. تكون مراكز فتحة التثبيت 112 مم. يوصى باستخدام براغي وحلقات ذات رأس دائري.
6. ثبت جسم الفلتر (6) على الحائط في موضع مناسب فوق الحوض.
7. حدد أي جانب من جسم الفلتر (6) سيتم توصيل الصنبور (5) به.
8. لف شريطًا لاصقًا من التفلون على السدادة (9a) وثبت هذا العنصر على الجانب المقابل من البراد.
9. لف شريطًا لاصقًا من التفلون على كلا جانبي الوصلة الملولبة (4). أحكم ربط الوصلة الملولبة بيدك إلى الصنبور (5). ثبت الوصلة الملولبة والصنبور في جسم الفلتر (6) مستخدمًا مقبض الصنبور كمفتاح ربط. لا تحكم الربط بشدة أو تستخدم مفتاح إنجليزي لإحكام تثبيت الصنبور (5).
9. ضع الحلقة (10) فوق حامل المصفأة.
10. ضع فوهة المخرج (1) في الغطاء (11) وتأكد أن الحلقة الدائرية في مكانها وأنها مبللة. ثبت المصفأة (3) في الغطاء (11).
11. تأكد من أن الحلقة الدائرية (2) مستقرة بأريحية في تجويفها في جسم الفلتر و مشحمة على نحو كاف، وقم بتعشيق المسامير الموجودة بالغطاء (11) في فتحاتها بجسم الفلتر (6) (انظر المخطط).
12. ثبت الغطاء بإحكام في مكانه مستخدمًا الصواميل الممنجة (12) و الحلقات (13).
13. وصل مصدر الماء إلى الصنبور (5) وذلك بالاستعانة بتجهيزات BSP 1/2".

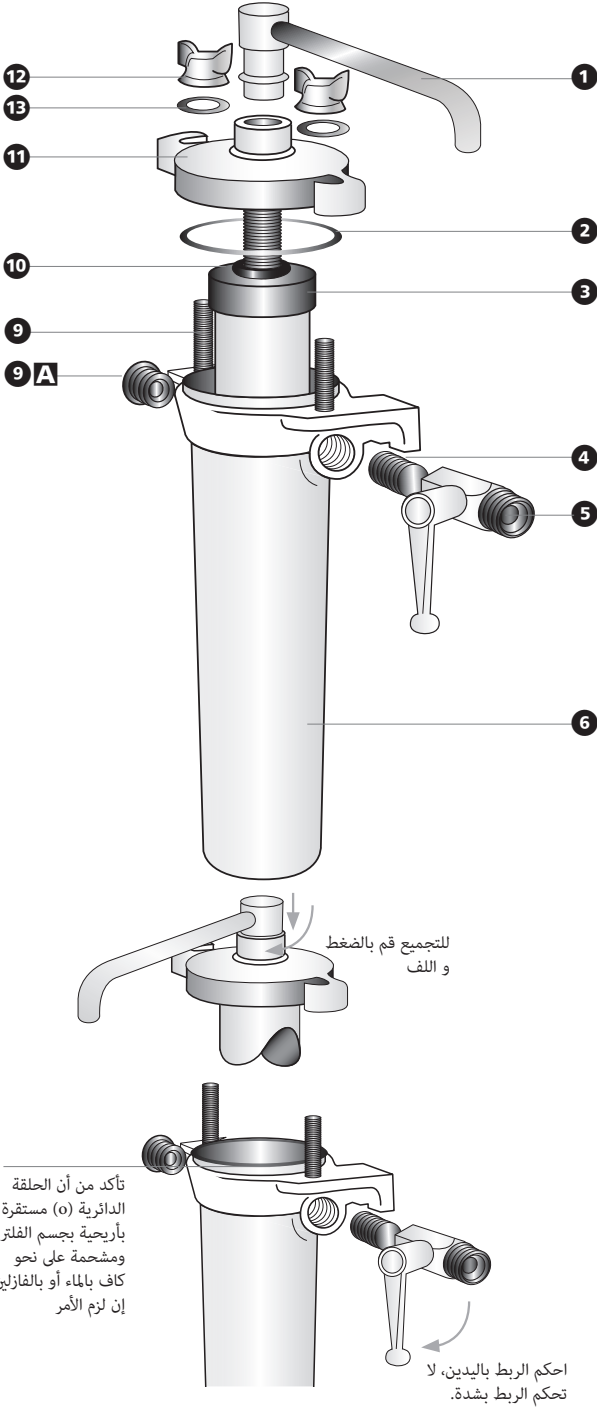
هام: تأكد أن الصنبور مثبت في مكانه لتفادي دورانه.

التشغيل

1. قم بتشغيل مصدر الماء.
2. افتح الصنبور (5) بالكامل (إذا كان مرفقًا) أو صمام العزل. ملاحظة: يرجى الرجوع إلى التعليمات المرفقة بشمعة الفلتر للاطلاع على المعلومات الكاملة الخاصة بالتركيب والتجهيز.

الصيانة

- عند تجميع وتركيب فلتر المياه HBA وفقًا لما هو مبين أعلاه، يلزم تنظيف المصفأة (3) مرة كل أسبوع. لتنظيف المصفأة:
1. أغلق مصدر الماء الرئيسي.
 2. قم بفك الصواميل الممنجة (12). لف الغطاء (11) (عكس اتجاه عقارب الساعة) حتى يتحرر تمامًا.
 3. ارفع الغطاء (11) مع المصفأة (3) بعناية.
 4. فك المصفأة (3) من فوهة المخرج (1).
 5. أمسك المصفأة تحت مياه جارئة أو في وعاء من الماء، وابدأ في تنظيفها مستخدمًا فوطة كاشطة إلى حد ما، وقم بالكشط بعيدًا عن طرف حامل المصفأة، مع توخي الحرص كيلا يحدث تلوث للحامل اللولبي بواسطة يديك المتسختين أو المياه غير المرشحة المستخدمة في عملية التنظيف، ولا تستخدم مطلقًا الصابون أو المنظفات.
 6. للمصافي القياسية: انزع حلقة منع الارتشاح (10) وقم بغلي المصفأة لمدة 20 دقيقة لقتل البكتيريا السطحية قبل اعادة استخدامها للاستخدام.
 7. (ب) للمصافي طراز "Sterasyl" لا يعد غليها ضروريًا، فهي ذاتية التعقيم. ملاحظة: يجب تجديد المصفأة (3) كلما يمر عليها ستة أشهر.
 8. أعد تجميع الفلتر وفقًا لما هو مبين في "التركيب"، مع التأكد من أن الحلقة الدائرية (2) مستقرة بأريحية في جسم الفلتر (6) وأنها مشحمة على نحو كاف.
 9. ملاحظة: إن فلتر مياه HBA مصمم لإزالة البكتيريا من المياه، ولكنه لا يزيل المواد الذاتية.



نسخة الإنجليزية
إخلاء المسؤولية القانونية

في حالة عدم وجود أي إهمال أو أي خرق آخر للواجب من قبلنا، فإن تثبيت هذا المنتج واستخدامه يكون على مسؤوليتك الخاصة تمامًا. يجب عليك في جميع الأوقات الالتزام والامتثال للتعليمات المرفقة المتعلقة بتركيب واستخدام هذا المنتج (سواء وردت هذه التعليمات في دليل الجهاز أو غير ذلك). لن نكون مسؤولين تجاهك عن أي خسارة أو ضرر، أو نزاعات قانونية أو تضارب في المصالح أو غيرها من الأحداث السلبية التي تعاني منها نتيجة لإخفاقك في الامتثال للتعليمات أو نتيجة سوء الاستخدام أو عدم المسؤولية أو الإهمال في استخدام المنتج أو نتيجة أحداث خارجة عن إرادتنا. نحن لا نقدم أي ضمان أو إقرار (سواء كان صريحًا أو ضمنيًا أو غير ذلك (إلى أقصى حد تسمح به أي قوانين معمول بها، فيما يتعلق بملامحة هذا المنتج أو قابليته للتسويق أو ملائمته لأي غرض غير معقول أو غير متوقع. لا يؤثر إخلاء المسؤولية هذا على حقوق المستهلك القانونية الخاصة بك أو يقيد أو يحد من أي مسؤولية لا يمكننا استبعادها قانونيًا بموجب أي قوانين سارية