



FERRET PRO

Víceúčelová bezdrátová inspekční kamera

Uživatelská příručka a často kladené otázky



PRACUJTE BEZPEČNĚ. PRACUJTE CHYTŘE. CHYTRÝ NÁSTROJ. CHYTRÁ VOLBA.

Vizuální inspekce

Inspekce kabelů

Údržba

Vítejte ve Ferret komunitě!
Děkujeme, že jste si vybrali kameru Ferret Lite



Sdílejte na sociálních sítích    

Ferret komunita bude ráda, když uvidí, jak používáte Ferret kameru v práci nebo doma a jak Ferret kamera přispěla k Vaší záchraně!

Sdílejte a přidejte si nás na sociálních sítích.

Sledujte nás na **@FerretTools**
Oficiální hashtag **#FerretTools**



**Navrženo a zkonstruováno na
Novém Zélandu firmou**

Ferret Tools Limited

US Patent D909449

Ferret Pro

Model CFWF50A2

Version 4.0 © 2023

Záruka výrobce 2 roky
www.ferrettools.com

Vyrobeno v Číně

FUNKCE KAMERY FERRET PRO:



Vestavěný WiFi hotspot,
bezdrátová a dobíjecí



Bezplatná a snadno použitelná



Přímý přenos v kvalitě 720p HD



Nastavitelné jasně
bílé LED



Digitální zoom



Proměnné ohnisko
ovládané z aplikace



Super rychlé nabíjení



Režim zobrazení
"vždy nahoru"

Kamera **Ferret Pro** je profesionální a odolný nástroj, navržený a zkonstruovaný s oceňovanými funkcemi, které pomáhají v jednodušších a rychlejších vizuálních inspekcích.

Ferret Tools: vytváří budoucnost novým myšlením a inovacemi v technologii chytrých inspekčních kamer pro profesionály a domácí kutily.

Objevujte celý sortiment Ferret Tools na: www.ferrettools.com

SPECIFIKACE FERRET PRO

Model	CFWF50A2
Rozměry	80mm x 32mm
Váha	33g
Rozlišení kamery	720p HD
Dosah bezdrátového spojení:	do 40 m přímé viditelnosti
Provozní doba	do 90 min (při nastaveném středním jasu LED)
Doba nabíjení	~80 min (95% za 60 min)
Frekvence WiFi	2.4GHz
Provozní napětí	5V DC
Provozní teplota	0°C to 35°C
Skladovací teplota	-20°C to 45°C

Celou informaci o produktu najdete zde: www.ferrettools.com/support

SADA FERRET PRO OBSAHUJE:



Vyztužené
pouzdro



Kameru Ferret Pro, krytí
IP67 při našroubovaném
zadním krytu



Ohebný nástavec
„husí krk“



Silný hák, magnet a
závitový adaptér



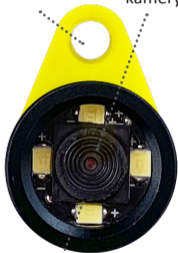
Pravoúhlý
adaptér

CHARAKTERISTIKY KAMERY FERRET PRO

Zpředu

Šroub v příslušenství Ferret

Objektiv kamery



Nastavitelné jasné bílé LED

Ze zadu

Indikace zapnutí / nabíjení LED



Vypínač

Nabíjecí zásuvka USB-C

Připojení tyče nebo prutu nebo ohebného nástavce „husí krk“

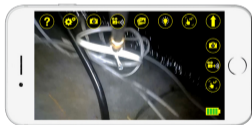


Kamera je vodotěsná, jen když je našroubován zadní kryt

ZAČÁTEK POUŽÍVÁNÍ KAMERY FERRET PRO



1 Stáhněte si bezplatnou Ferret aplikaci



Oskenujte QR kód nebo hledejte „Ferret Tools“



Předpoklad iOS
V9.0 nebo pozdější



Předpoklad Android
V6.0 nebo pozdější

POZOR: Během instalace nebo prvním použití aplikace musíte zpřístupnit galerii na svém telefonu nebo tabletu, aby bylo do ní možné ukládat fotky a videa.

2 Spojte se s Vaší Ferret Kamerou

Zapněte Ferret kameru. Vypínač napájení kamery je na zadní straně kamery pod zadním krytem. Trvá to cca 2 sec, než kamera naběhne.



POZOR: Krytí kamery IP67 platí jen tehdy, je-li nasazen zadní kryt

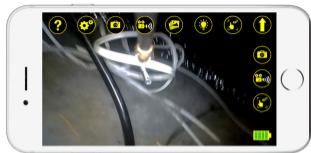
Na Vašem telefonu nebo tabletu zapněte WiFi a hledejte **Ferret-WiFi-XXXX** SSID v seznamu WiFi sítí. Ferret kamera má vestavěný WiFi hotspot, takže není potřeba žádná jiná WiFi síť.

POZOR: Kamera se nepřipojí pomocí Bluetooth – má pouze WiFi.

3 Užijte si svou Ferret kameru a začněte šetřit čas a peníze, pracovat bezpečně a chytře.

APLIKACE FERRET TOOLS

Bezplatná a snadno použitelná aplikace na iOS a Android



Aplikace Ferret Tools má následující tlačítka:

Nápověda



Nastavení



Zachycení fotek
a videí



Galerie fotek a
videí



Nastavení jasu
LED



Automatické ostření /
Manuální ostření



Režim celé
obrazovky



Indikátor
kapacity
baterií



NASTAVENÍ JASU LED

Jas LED Vaší Ferret kamery lze nastavovat dvěma způsoby:

1. Stiskněte tlačítko Nastavení jasu LED pro nastavení jasu na jednu ze tří hodnot:



VYP



NORMAL



MAX

2. Stiskněte a podržte tlačítko Nastavení jasu LED. Pod tlačítkem se objeví posuvník, kterým můžete pohybovat nahoru nebo dolů a měnit jas LED

DIGITÁLNÍ ZOOM

Použijte dva prsty pro přiblížení obrazu



AUTOMATICKÉ OSTŘENÍ / MANUÁLNÍ OSTŘENÍ



Tlačítko Automatické ostření – To Vám umožňuje kliknout na určitou oblast na obrazovce a kamera na tuto oblast zaostří.



Tlačítko Manuální ostření – To Vám umožňuje zaostřit ručně posuvníkem na blízký detail. Klikněte na tlačítko a objeví se posuvník.

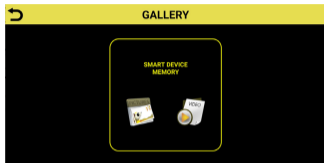


Posuvník pro Manuální
zaostření

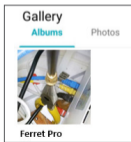
Posuvník pro jas
LED



Podívejte se na nahrané obrázky a videa v galerii Ferret Tools.



Můžete prohlížet nebo exportovat fotky a videa z Vaší Ferret kamery přímo z galerie Vašeho chytrého zařízení.



NASTAVENÍ V APLIKACI

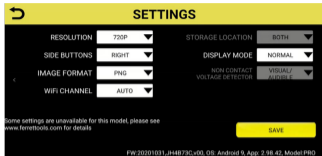


Pro vstup do Nastavení, stiskněte tlačítko Nastavení.

Jestliže je pro Vaši Ferret kameru připravena aktualizace firmwaru, objeví se vlevo dole na obrazovce Nastavení tlačítko „Aktualizace firmwaru“.

Obrazovka Nastavení Vám umožní udělat následující:

1. Změnit rozlišení kamery ze 720p na 360p, pokud je žádoucí menší rozlišení.
2. Zvolte formát obrázku JPG nebo PNG (jen Android)
3. Přecházejte na různé WiFi kanály, pokud rušení z jiných zařízení brání, aby se kamera spojila s Vaší aplikací (doporučené a defaultní nastavení je Auto)



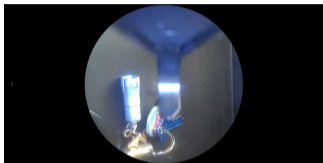
NASTAVENÍ V APLIKACI



4. Změňte režim zobrazení z normálního (orientace obrazu sleduje orientaci kamery) na režim „vždy nahoru“ – buď kruhová anebo celá obrazovka.

V režimu „vždy nahoru“ zůstává obrázek orientován správně nahoru bez ohledu, jak je natočena kamera.

5. Nastavte tlačítka kamery a videa, aby byly na levé nebo na pravé straně hlavní obrazovky aplikace pro snazší ovládání jednou rukou.



Režim „vždy nahoru“ kruhový zapnut



Vizuální alarm bezkontaktního detektoru napětí

ČASTO KLADENÉ OTÁZKY

Nemůžu se připojit, ani nevidím kameru, když hledám zařízení Bluetooth.

Ferret kamera má vestavěný WiFi hotspot. Není potřeba žádná další síť, kamera se nepřipojuje pomocí Bluetooth.

Může se kamera použít pod zemí, pod vodou nebo uvnitř trubky?

Ferret Plus se může nastavit tak, že bude nahrávat video na SD kartu přímo v kameře, což umožní nahrávat video, i když WiFi spojení vypadlo. Jiné Ferret kamery pod zemí, pod vodou nebo v kovových trubkách nebudou fungovat, protože v těchto situacích dojde k přerušení WiFi signálu.

Jak dlouho lze používat Ferret kameru bez nutnosti dobíjení?

Vaše Ferret kamera funguje až 90 min při LED nastavených na normální jas, než je potřeba ji dobít.

Co indikují zadní LED? Zadní LED indikují:

ČERVENÁ = nabíjení, OFF = plně nabitá, BÍLÁ = kamera zapnuta

ČASTO KLADENÉ OTÁZKY

Nemohu se připojit k WiFi nebo WiFi se nepřipojí k mému Androidu?

Některé Androidy nechápou, proč se chcete připojit na WiFi bez internetu. Jestliže se zobrazí upozornění, zkontrolujte hlášku „Příště nezobrazovat“ a klikněte na OK/ANO.

Mohu se připojit k WiFi, ale v aplikaci se neukazují žádné obrázky.

Jděte na Nastavení -> Využití dat -> Využití mobilních dat a sjeďte dolů a zvolte Ferret App. Vypněte mobilní data.

Když se snažím stáhnout aplikaci, žádá to po mně heslo. Proč?

Ferret aplikace je zdarma – nikdy nevyžaduje heslo ani kód. Váš telefon někdy žádá o zadání hesla, protože App Store nemá platební metodu.

Proč aktualizace firmwaru nepostupuje, zůstává stále na 0%?

Zkuste dát Váš telefon do režimu Letadlo, zapněte znovu WiFi Vašeho telefonu, restartujte Ferret aplikaci a Ferret kameru a pokuste se firmware aktualizovat znovu.

Jestliže jste nenašli svou otázku v Často kladených otázkách, podívejte se na www.ferrettools.com/support nebo nám napište na support@ferrettools.com

ZÁRUKA



Váš FERRET má 2letou záruku na výměnu

V nepravděpodobném případě poruchy kamery do 2 let po koupě, napište email na support@ferrettools.com nebo ji zkrátka vraťte na místo koupě s důkazem o koupi.

Závada vlivem fyzického poškození, chybného použití nebo zneužití, zanedbání nebo vlhkosti není kryta. Kamera nemá části opravitelné uživatelem. Demontáž způsobí zánik záruky.

Důležitá informace – Li-Ion baterie

Ferret kamera obsahuje Li-Ion baterie. Pro optimální využití baterií neskladujte kameru s vybitou baterií, neskladujte kameru při teplotě vyšší než 35 °C, a když kameru nepoužíváte, dobíjejte ji každých 6 měsíců na plné nabití.

POZOR: Jestliže baterii vyměníte za nesprávný typ, hrozí exploze. Vyhození baterie do ohně nebo horkých kamen, nebo mechanické rozbíjení nebo rozřezávání baterie může způsobit explozi; nechání baterie při extrémně vysoké teplotě může způsobit explozi nebo únik hořlavé tekutiny nebo plynu; vystavení extrémně nízkému tlaku vzduchu může způsobit explozi nebo únik hořlavé tekutiny nebo plynu.

POZOR

Toto zařízení bylo testováno a shledáno vyhovujícím limitům pro digitální zařízení třídy B podle části 15 pravidel FCC. Tyto limity jsou navrženy tak, aby poskytovaly přiměřenou ochranu proti škodlivému rušení v obytné instalaci. Toto zařízení vytváří a může vyzařovat vysokofrekvenční energii, a pokud není instalováno a používáno v souladu s pokyny, může způsobit škodlivé rušení rádiových komunikací. Neexistuje však žádná záruka, že v konkrétní instalaci k rušení nedojde. Pokud toto zařízení způsobuje škodlivé rušení rozhlasového nebo televizního příjmu, což lze zjistit vypnutím a zapnutím zařízení, doporučujeme uživateli, aby se pokusil rušení odstranit jedním nebo více z následujících opatření:

- přesměrovat nebo přemístit přijímací anténu
- zvětšit vzdálenost mezi zařízením a přijímačem
- zapojit zařízení do zásuvky jiného okruhu, než je ta, v níž je zapojen přijímač
- požádejte prodejce nebo zkušeného radiového/televizního technika o pomoc.

Toto zařízení splňuje požadavky části 15 pravidel FCC. Provoz podléhá následujícím dvěma podmínkám: (1) Toto zařízení nesmí způsobovat škodlivé rušení a (2) toto zařízení musí akceptovat jakékoli rušení, včetně rušení, které může způsobit nežádoucí provoz.

Jakékoli změny nebo úpravy, které nejsou výslovně schváleny stranou odpovědnou za shodu, mohou vést ke ztrátě oprávnění uživatele k provozu zařízení.

Vystavení rádiovým vlnám

Zařízení splňuje limity FCC pro expozici záření stanovené pro nekontrolované prostředí.

Toto zařízení by mělo být instalováno a provozováno v minimální vzdálenosti 0 mm mezi zářičem & vaším tělem.