



FERRET PLUS[®]

Videocamera di ispezione wireless multiuso

Guida per l'utente e FAQ



**LAVORA PIÙ SICURO. LAVORA IN MODO PIÙ INTELLIGENTE.
STRUMENTO INTELLIGENTE. SCELTA INTELLIGENTE.**

Ispezioni visive

Installazione cavi

Manutenzione

Benvenuto nella comunità Ferret!
Grazie per aver scelto la videocamera Ferret Plus



Condividi sui social    

La comunità Ferret vorrebbe vedere come viene utilizzata la videocamera sul lavoro o a casa e come ti ha aiutato!

Condividi e taggaci sui social.

Seguici su **@FerretTools**
Official hashtag **#FerretTools**



**Progettato e ingegnerizzato in
Nuova Zelanda da:**

Ferret Tools Limited

US Patent D909449
ferrettools.com/ip

Ferret Plus
Model CFWF50P
Version 3.1 © 2022

2 anni di garanzia del produttore
www.ferrettools.com

Made in RPC

FERRET PLUS CARATTERISTICHE:



Hotspot Wi-Fi integrato,
wireless e ricaricabile



App Ferret gratuita e
facile da usare



HD Streaming 720p



Led bianchi luminosi
regolabili



Funzione zoom digitale



NUOVO Memoria
integrata



NUOVO Rilevatore di
tensione senza contatto



NUOVO Messa a fuoco
variabile controllata
dall'app



NUOVO Ricarica super
veloce



NUOVO Ferret in modalità
di visualizzazione sempre
orizzontale

Ferret Plus è uno strumento di ispezione professionale e durevole, progettato e ingegnerizzato con caratteristiche pluripremiate per aiutare a fornire ispezioni visive più facili, veloci e sicure.

Ferret Tools: Creare il futuro con nuove idee e innovazioni nella tecnologia delle videocamere di ispezione intelligenti per il commercio e il fai da te.

Scopri l'intera gamma di prodotti Ferret Tools su www.ferrettools.com

FERRET PLUS SPECIFICHE

Modello	CFWF50P
Dimensioni	80mm x 32mm
Peso	33g
Risoluzione Videocamera	720p HD
Portata Wireless	Fino a 15m
Autonomia	Fino a 90 minuti (LEDs impostato su media luminosità)
Tempo di ricarica	~80 minuti
Frequenza	2.4GHz
Tensione	5V DC
Temp. funzionamento	Da 0°C a 35°C
Temp. immagazzinaggio	Da -20°C a 45°C
Range del sensore del rilevatore di tensione senza contatto	50V - 1000V AC (circa)

Per il manuale completo del prodotto, si veda www.ferrettools.com/support

IL FERRET PLUS KIT INCLUDE:



Custodia imbottita
in EVA



Videocamera con grado
di protezione IP67



Snodo flessibile e
prolunga rigida



Uncino, magnete e
Selezione di adattatori
filettati



NUOVO
Adattatore ad angolo retto



Cavo di ricarica
USB-C



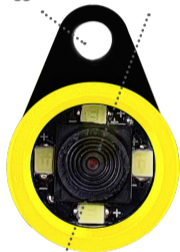
Anello -O
di ricambio

CARATTERISTICHE DELLA TUA FERRET PLUS

Vista Frontale

Foro filettato M5 per
montaggio accessori

Lente



Led Bianchi

Interruttore on/off

Indicatore LED



Presa USB-C per
ricarica

Rear View

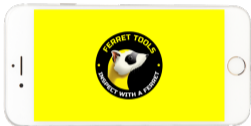
Foro filettato M5 per
montaggio aste di
spinta
o sonde per infilaggio



La videocamera è stagna
solo se il tappo posteriore è
avvitato



1 Scaricare l'App Ferret



Scansiona il QR Code o cerca "Ferret Tools"



Richiede iOS
V9.0 o successive



Richiede Android
V6.0 o successive

NOTE: Durante l'installazione o il primo utilizzo dell'app è necessario consentire l'accesso alla galleria fotografica del telefono o del tablet per consentire il salvataggio di foto e riprese video

2 Collega la tua Ferret Camera

Accendi la tua videocamera Ferret. L'interruttore di alimentazione si trova sul retro della videocamera, sotto il tappo posteriore. La videocamera impiegherà circa 2 secondi per l'avvio e l'accensione.

NOTA: la videocamera è classificata IP67 solo quando il cappuccio posteriore è avvitato.



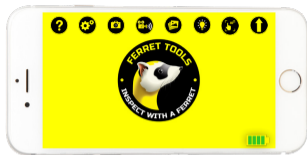
Sul tuo telefono o tablet, attiva il Wi-Fi e cerca l'SSID **Ferret-WiFi-XXXX** nell'elenco Wi-Fi. La videocamera Ferret ha un hotspot Wi-Fi integrato, quindi non è necessaria nessun'altra rete Wi-Fi.

NOTA: la videocamera non si collegherà tramite Bluetooth, ma solo Wi-Fi.

3 Divertiti a usare Ferret Plus e inizia a risparmiare tempo e denaro, lavorando in modo più sicuro e intelligente.

FERRET TOOLS APP

App facile da usare gratuita
su iOS e Android



La tua app Ferret Tools ha i seguenti pulsanti:

Schermata
di aiuto



Schermata
impostazioni

Cattura foto e
video



Galleria
foto e video

Regolazione della
luminosità del LED



Messa a fuoco
automatica / manuale



Modalità
schermo interno



Indicatore
carica batteria



REGOLAZIONE LUMINOSITÀ DEL LED

La luminosità del LED della tua videocamera Ferret può essere regolata in 2 modi:

1. Toccare il pulsante di regolazione per modificare la luminosità in una delle tre impostazioni:



OFF



NORMAL



FULL

2. Tenere premuto il pulsante di regolazione. Sotto il pulsante viene visualizzato un cursore che puoi scorrere verso l'alto o verso il basso per regolare la luminosità del LED.

ZOOM DIGITALE

Usa 2 dita per avvicinare l'immagine.



FUNZIONE MESSA A FUOCO AUTOMATICA/MANUALE



Pulsante di messa a fuoco automatica: consente di toccare un'area del display e la videocamera metterà a fuoco quell'area.



Pulsante di messa a fuoco manuale: consente di regolare la messa a fuoco con un dispositivo di scorrimento per una visualizzazione ravvicinata dettagliata. Tocca il pulsante Messa a fuoco automatica e apparirà il cursore.



Cursore di messa a fuoco manuale

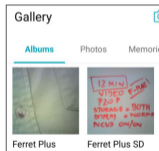
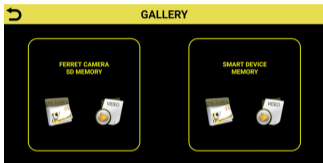
Cursore di regolazione della luminosità del LED

GALLERIA / ESPORTAZIONE DI IMMAGINI E VIDEO



Il Ferret Plus offre gallerie separate per le immagini e i video acquisiti sulla memoria SD del Ferret e sul dispositivo smart.

Nella galleria dello smart device vengono create cartelle separate per Ferret Plus (memoria dello smart device) e Ferret Plus SD. È possibile accedere o esportare le foto e i video della fotocamera Ferret direttamente dalla galleria dello smart device.



Scopri di più su www.ferrettools.com per vedere lo spazio di archiviazione cloud basato su abbonamento e le offerte esclusive. Vedi la scheda di registrazione all'interno del tuo kit Ferret per i dettagli.

IMPOSTAZIONI APP

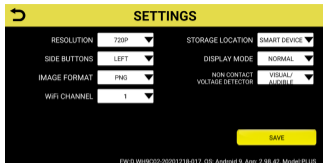


Per accedere alle Impostazioni, clicca il pulsante Impostazioni.

Note: “Aggiornamento firmware” verrà visualizzato solo se è disponibile un aggiornamento del firmware.

La schermata Impostazioni consente di eseguire le seguenti operazioni:

1. Modificare la risoluzione della videocamera da 720p a 360p, se è richiesta una risoluzione inferiore.
2. Selezionare il formato immagine JPG o PNG (solo dispositivi Android).
3. Passare a un canale WiFi diverso se l'interferenza di altri dispositivi impedisce alla videocamera Ferret di connettersi all'app. (L'impostazione consigliata o predefinita è Auto).



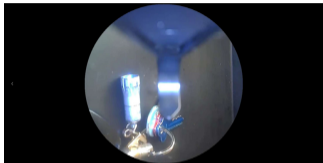
IMPOSTAZIONI APP

5. Modificare la modalità di visualizzazione da Normale (l'orientamento dell'immagine riflette l'orientamento della videocamera) a una modalità sempre orizzontale, a schermo intero o rotondo.

Nella modalità sempre orizzontale, l'orientamento dell'immagine rimane orientata verso l'alto sul display del dispositivo smart, indipendentemente dall'orientamento della videocamera.

6. Selezionare la posizione di archiviazione per le immagini e i video acquisiti da Ferret Plus - Smart Device (telefono o tablet), Ferret Plus (memoria integrata) o entrambi. Selezionare Ferret Plus o entrambi se si sta ispezionando all'interno di tubi o condotti o in sotterraneo o in situazioni in cui si rischia di perdere la connettività WiFi al dispositivo intelligente.

7. Modificare le impostazioni di allarme per il rilevatore di tensione senza contatto.



Modalità tonda sempre attiva



Allarme visivo rilevatore di tensione senza contatto

FAQs

Non riesco a connettermi o a vedere la videocamera quando cerco su Bluetooth?

La videocamera Ferret ha un hotspot Wi-Fi integrato. Non è necessaria un'altra rete e la videocamera non si connette tramite Bluetooth.

Posso usare la videocamera sottoterra, sott'acqua o all'interno di un condotto?

No, non funzionerà sottoterra, sott'acqua o all'interno di un condotto metallico poiché questi scenari bloccheranno il segnale WiFi.

Per quanto tempo posso usare il mio Ferret prima di ricaricare la batteria?

Il tuo Ferret ti darà fino a 90 minuti di utilizzo, con i LED a luminosità normale, prima che debba essere ricaricato.

Cosa indica il LED posteriore? Il LED posteriore indica:

ROSSO = In carica, SPENTO = Completamente carico, BIANCO = Videocamera accesa

Non riesco a connettermi al WiFi o il WiFi non rimane connesso sul mio Android?

Alcuni Android non capiscono perché vuoi connetterti a una rete WiFi senza Internet. Se viene visualizzato un avviso, selezionare la casella per non chiedere/mostrare di nuovo e fare clic su OK/Sì.

FAQs

Sono connesso al WiFi, ma non mostra l'immagine nell'app.

Vai su Impostazioni -> Utilizzo dati -> Utilizzo dati cellulare e scorri verso il basso per trovare e selezionare l'app Ferret. Disattiva i dati in background per evitare che l'app tenti di utilizzare i dati cellulare.

Quando provo a scaricare l'app mi viene richiesta una password, perché?

L'app Ferret è gratuita: non richiederà mai una password o un codice. Il tuo telefono potrebbe chiedere una password perché il tuo App Store non dispone di un metodo di pagamento.

Perché il mio aggiornamento del firmware non procede, rimane allo 0% di avanzamento?

Prova a mettere il telefono in modalità aereo, riattiva il Wi-Fi del telefono (rimanendo in modalità aereo), riavvia l'app Ferret e la videocamera Ferret e riprova ad aggiornare il firmware.

Se la tua domanda non è coperta dalle FAQ, fai riferimento a www.ferrettools.com/support o inviaci un'e-mail a support@ferrettools.com



GARANZIA FERRET

**Il tuo FERRET viene fornito con un
2 anni di garanzia di sostituzione.**

Estendi la tua garanzia

Ulteriori informazioni su www.ferrettools.com



Nell'improbabile eventualità che il tuo FERRET presenti un guasto entro 2 anni dall'acquisto, invia un'e-mail a support@ferrettools.com o semplicemente restituiscilo al tuo luogo di acquisto con una prova d'acquisto.

I guasti dovuti a danni fisici, uso errato, negligenza, uso improprio o umidità non sono coperti. La videocamera non ha parti riparabili dall'utente all'interno. Lo smontaggio invalida la garanzia.

Informazioni importanti: batterie agli ioni di litio

La videocamera Ferret contiene una batteria agli ioni di litio. Per una durata ottimale della batteria, non conservare la videocamera mentre la batteria è scarica, non conservare la videocamera a temperature superiori a 35°C (95°F) e se la videocamera non viene utilizzata, ricaricare la batteria ogni 6 mesi.

ATTENZIONE

Questa apparecchiatura è stata testata ed è risultata conforme ai limiti per un dispositivo digitale di Classe B, ai sensi della parte 15 delle norme FCC. Questi limiti sono progettati per fornire una protezione ragionevole contro le interferenze dannose in un'installazione residenziale. Questa apparecchiatura genera usi e può irradiare energia a radiofrequenza e, se non installata e utilizzata secondo le istruzioni, può causare interferenze dannose alle comunicazioni radio. Tuttavia, non vi è alcuna garanzia che non si verifichino interferenze in una particolare installazione. Se questa apparecchiatura causa interferenze dannose alla ricezione radiofonica o televisiva, che possono essere determinate spegnendo e riaccendendo l'apparecchiatura, l'utente è invitato a cercare di correggere l'interferenza adottando una o più delle seguenti misure:

- Riorientare o riposizionare l'antenna ricevente.
- Aumentare la separazione tra l'apparecchiatura e il ricevitore.
- Collegare l'apparecchiatura ad una presa di un circuito diverso da quello a cui è collegato il ricevitore.
- Consultare il rivenditore o un tecnico radio/TV esperto per assistenza.

Questo dispositivo è conforme alla parte 15 delle norme FCC. L'operazione è soggetta alle due seguenti condizioni:

(1) Questo dispositivo non può causare interferenze dannose e (2) questo dispositivo deve accettare qualsiasi interferenza ricevuta, comprese le interferenze che potrebbero causare un funzionamento indesiderato.

Eventuali cambiamenti o modifiche non espressamente approvati dal soggetto responsabile della conformità potrebbero invalidare il diritto dell'utente all'utilizzo dell'apparecchiatura.

Esposizione RF

L'apparecchiatura è conforme ai limiti di esposizione alle radiazioni FCC stabiliti per un ambiente non controllato. Questo dispositivo deve essere installato e utilizzato con una distanza minima di 0 mm tra il radiatore e il corpo.