



# FERRET LITE<sup>📶</sup>

Caméra d'inspection multi-usage sans fil

## GUIDE D'UTILISATION ET FAQ



**TRAVAILLEZ EN SÉCURITÉ. TRAVAILLEZ INTELLIGEMMENT.  
OUTIL INTELLIGENT. CHOIX INTELLIGENT.**

- ☑ Inspections visuelles
- ☑ Installations de câbles
- ☑ Maintenance
- ☑ Travaux de réparation
- ☑ Au travail ou à domicile

**Bienvenue dans la communauté Ferret!**  
**Merci d'avoir choisi la caméra Ferret Lite**



**Partager sur les réseaux sociaux**    

La communauté aimerait voir comment cette caméra est utilisée au travail ou à la maison et comment cet outil vous a aidé !

Merci de partager et de nous identifier sur les réseaux sociaux.

Suivez-nous sur **@FerretTools**  
Hashtag officiel **#FerretTools**



**Conçu et fabriqué en  
Nouvelle-Zélande:**

Ferret Tools Limited

**Brevet en instance aux États-Unis.**  
**Refer [ferrettools.com/ip](https://ferrettools.com/ip)**

**Ferret Lite**  
Modèle CFWF50L  
Version 2.0 © 2021

2 ans de garantie du fabricant,  
pour en savoir plus, consultez  
[www.ferrettools.com](https://www.ferrettools.com)

Fabriqué en PRC

## FERRET LITE CARACTÉRIQUES:



**Point d'accès WiFi Hotspot intégré, sans fil et rechargeable**



**LED blanches haute luminosité et réglables**



**Application gratuite et facile à utiliser**



**Zoom digital**



**Streaming HD 720p**



**NOUVEAU**  
**Mode Image Fixe**

La **Ferret Lite** est une caméra d'inspection générale de grande qualité qui permet de voir l'intérieur des endroits difficiles à atteindre. Si vous aimez faire simple et que vous n'avez pas besoin de gadgets, la Ferret Lite est la solution rentable qui vous conviendra, que ce soit au travail ou chez vous.

**Ferret Tools:** *Construire l'avenir en stimulant l'innovation et la réflexion avec une caméra intelligente pour les bricoleurs amateurs et professionnels.*

**Découvrez la gamme complète des produits Ferret Tools sur**  
**[www.ferrettools.com](http://www.ferrettools.com)**

## SPÉCIFICATIONS DU FERRET LITE

Modèle	CFWF50L
Dimensions	(94mm de long x 24mm de large)
Poids	(33g)
Résolution de la caméra	720p HD
Portée sans fil	Jusqu'à 15m en visibilité directe
Temps de fonctionnement	Jusqu'à 90 min (LED sur paramètre de luminosité moyenne)
Temps de charge	~80 minutes (chargé à 95% en 60 min)
Fréquence	2.4GHz
Tension opérationnelle	5V DC
Température opérationnelle	(0°C à 35°C)
Température de stockage	(-20°C à 45°C)

Pour le manuel complet du produit, veuillez consulter le site [www.ferrettools.com/support](http://www.ferrettools.com/support)

## LE KIT FERRET LITE COMPREND:



Étui rembourré  
en EVA



Caméra Ferret Lite  
conforme IP 67 avec  
couvercle arrière vissé



Adaptateurs



Crochet 'tourner et  
cliquer' frontal et  
aimantet



Anneau de  
verrouillage



Col de  
cygne flexible

# CARACTÉRISTIQUES DE VOTRE CAMÉRA FERRET LITE

## Vue de face

Objectif de caméra



LED blanches haute luminosité réglables

## Vue arrière

LED d'indication d'alimentation / de charge



Interrupteur

Prise de charge USB-C

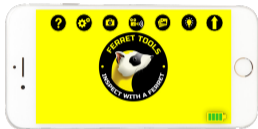
Le couvercle arrière permet le raccord avec une tige, une perche et/ou un col de cygne



La caméra est étanche uniquement lorsque le couvercle arrière est vissé



## 1 Téléchargez gratuitement l'application Ferret



Scannez le QR code ou cherchez "Ferret Tools"



Nécessite iOS  
V9.0 ou version  
ultérieure



Nécessite Android  
V6.0 ou version  
ultérieure

**REMARQUE:** Pendant l'installation ou lors de la première utilisation de l'application vous devez donner accès à la galerie photo du téléphone ou de la tablette pour pouvoir enregistrer des photos et des vidéos.

## 2 Connectez-vous à votre caméra Ferret

Allumez votre caméra Ferret. L'interrupteur de la caméra se trouve à l'arrière, sous le couvercle arrière. Il faut compter environ 2 secondes pour que la caméra démarre et s'allume.



**REMARQUE:** La caméra est conforme à la norme IP67 uniquement lorsque le couvercle arrière est en place.

Sur votre téléphone ou tablette, activez le WiFi et recherchez le SSID Ferret-Plus-XXXX dans la liste WiFi. La caméra Ferret a un hotspot WiFi intégré, donc aucun autre réseau WiFi n'est nécessaire.

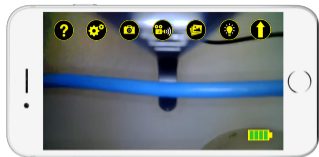
**REMARQUE:** la caméra ne se connectera pas via Bluetooth - elle fonctionne uniquement avec le WiFi.

## 3 Profitez de votre caméra Ferret, gagnez du temps, et économisez de l'argent en travaillant de manière plus sûre et plus intelligente.



## APPLI FERRET TOOLS

Application gratuite et facile  
à utiliser sur iOS et Android



Votre application Ferret Tools dispose des boutons suivants:

Écran  
d'aide



Écran  
Paramètres

Capture de photos  
et de vidéos



Galerie photo  
et vidéo

Réglage de la  
luminosité de la LED



Mode Plein  
Écran



Indicateur de  
capacité de la  
batterie



## RÉGLAGE DE LA LUMINOSITÉ DE LA LED



La luminosité de la LED de votre caméra peut être réglée de 2 façons:

1. Appuyez sur le bouton de réglage de la luminosité de la LED pour modifier la luminosité selon l'une de ces trois options.



ÉTEINT

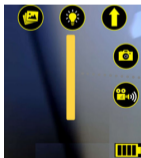


NORMAL



MAXIMALE

2. Appuyez et maintenez le bouton de réglage de la luminosité de la LED. Un curseur apparaît sous le bouton que vous pouvez faire glisser vers le haut ou vers le bas pour ajuster la luminosité de la LED.



Curseur de luminosité réglable Led

## ZOOM DIGITAL

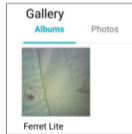
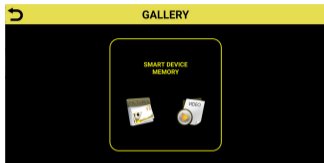
Utilisez 2 doigts pour utiliser le zoom numérique afin de zoomer sur l'image.





Vous pouvez voir vos images et vos vidéos dans votre galerie Ferret Tools.

Vous pouvez accéder ou exporter les photos et vidéos de votre appareil directement à partir de la galerie de votre appareil intelligent.



Inscrivez-vous sur [www.ferrettools.com](http://www.ferrettools.com) pour voir les abonnements de stockage sur le cloud et les options de garantie. Voir la carte d'enregistrement dans votre kit Ferret pour plus de détails.

## APP SETTINGS

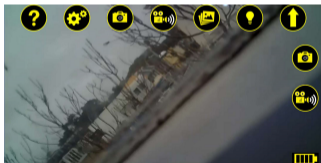
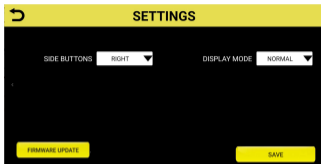


Pour accéder aux paramètres, appuyez sur le bouton Paramètres.

**Remarque:** “Mise à jour du firmware” apparaîtra seulement si une mise à jour du firmware est disponible.

L'écran Paramètres vous permet d'effectuer les opérations suivantes:

1. Pour une utilisation avec une seule main, configurez les boutons de la caméra et de la vidéo pour qu'ils apparaissent à gauche ou à droite de l'écran principal dans l'application Ferret Tools.



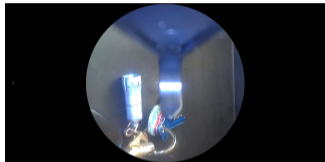
**Écran principal avec les boutons latéraux activés du côté droit**



2. Passez à un autre canal WiFi si des interférences provenant d'autres appareils empêchent votre caméra Ferret de se connecter à votre Appli. (Le paramètre recommandé ou par défaut est Auto).

En mode image fixe, l'orientation de l'image sera toujours correcte sur l'écran du dispositif intelligent, quelle que soit l'orientation de la caméra.

**Dans ce mode, quelle que soit l'orientation de la caméra, l'image visualisée sur l'application sera toujours du bon côté.**



**Mode Image fixe image ronde**



### **Je n'arrive pas à me connecter ou à voir la caméra quand je fais une recherche Bluetooth?**

La caméra Ferret dispose d'un point d'accès WiFi Hotspot intégré. Aucun autre réseau n'est nécessaire et la caméra ne se connecte pas via Bluetooth.

### **Puis-je utiliser la caméra sous terre, sous l'eau ou à l'intérieur d'un conduit?**

Non, elle ne fonctionne pas sous terre, sous l'eau ou à l'intérieur d'un conduit métallique, car tous ces cas de figure bloqueraient le signal WiFi.

### **Combien de temps puis-je utiliser ma Ferret avant de recharger la batterie?**

Votre Ferret vous donnera jusqu'à 90 minutes d'utilisation, en utilisant les LED à luminosité normale, avant de devoir être rechargée.

### **Qu'indique la LED située à l'arrière ? La LED arrière indique:**

ROUGE = Chargement, OFF = complètement chargée, BLANC = Caméra allumée.

### **Je n'arrive pas à me connecter au WiFi ou le WiFi ne reste pas connecté sur mon appareil Android?**

Certains Android ne comprennent pas pourquoi vous voulez vous connecter à un réseau WiFi sans Internet. Si une alerte s'affiche, cochez la case pour ne pas demander/afficher à nouveau et cliquez sur OK/Oui.



**Je peux me connecter au WiFi, mais il n'y a pas d'image sur l'application.**

Allez dans Paramètres -> Utilisation des données -> Utilisation des données cellulaires et faites défiler vers le bas pour trouver et sélectionner l'application Ferret. Désactivez la fonction Données d'arrière-plan pour empêcher l'application d'utiliser les données mobiles.

**Lorsque j'essaie de télécharger l'application, elle me demande un mot de passe – pourquoi?**

L'application Ferret est gratuite - elle ne vous demandera jamais de mot de passe ou de code. Votre téléphone vous demandera parfois un mot de passe si votre App Store ne dispose pas d'une méthode de paiement.

**Pourquoi la mise à jour du firmware n'avance pas, elle reste à 0 % de progression?**

Essayez de placer votre téléphone en mode Avion, réactivez le WiFi de votre téléphone (tout en restant en mode Avion), redémarrez votre Appli Ferret et votre caméra Ferret, et essayez de nouveau de mettre à jour le firmware.

**Si vous ne trouvez pas votre réponse dans notre FAQ, veuillez-vous rendre sur [www.ferrettools.com/support](http://www.ferrettools.com/support) ou envoyez-nous un email à [support@ferrettools.com](mailto:support@ferrettools.com)**





## **GARANTIE FERRET**

**Votre FERRET bénéficie d'une garantie de remplacement de 24 mois.**



**Prolongez votre garantie sur [www.ferrettools.com](http://www.ferrettools.com)**

Dans l'hypothèse peu probable où votre FERRET présenterait un défaut dans les 24 mois suivant votre achat, envoyez-nous un email à [support@ferrettools.com](mailto:support@ferrettools.com) ou retournez simplement le produit là où vous l'avez acheté avec votre preuve d'achat.

Les défaillances résultant de dommages physiques, d'une mauvaise utilisation, de négligence ou de l'humidité ne sont pas couvertes. L'appareil ne contient aucune pièce interne réparable par l'utilisateur. Tout démontage entrainera une annulation de la garantie.

### **Information importante - Batteries Li-Ion**

La caméra Ferret contient une batterie Li-Ion. Pour une durée de vie optimale de la batterie, ne stockez pas la caméra lorsque la batterie est déchargée, ne stockez pas la caméra à des températures supérieures à 35°C et si la caméra n'est pas utilisée, rechargez la batterie tous les 6 mois.

## **ATTENTION**

Cet équipement a été testé et déclaré conforme aux limites d'un appareil numérique de classe B, conformément à la section 15 des réglementations de la FCC. Ces limites sont conçues pour fournir une protection raisonnable contre les interférences nuisibles dans une installation résidentielle. Cet équipement génère, utilise et peut émettre de l'énergie de fréquence radio et, s'il n'est pas installé et utilisé conformément aux instructions, il peut causer des interférences nuisibles à la radio communication. Toutefois, rien ne garantit l'absence d'interférences dans une installation particulière. Si cet équipement provoque des interférences nuisibles à la réception de la radio ou de la télévision, ce qui peut être déterminé en éteignant et en allumant l'appareil, nous encourageons l'utilisateur d'essayer de corriger ces interférences par l'un des moyens suivants:

- Réorientez ou déplacez l'antenne de réception.
- Augmentez la distance entre l'équipement et le récepteur.
- Connectez l'équipement à une prise sur un circuit différent de celui auquel le récepteur est connecté.
- Consultez le revendeur ou un technicien radio/TV expérimenté pour obtenir de l'aide.

Cet appareil est conforme à la section 15 des réglementations de la FCC. Son fonctionnement est soumis aux deux conditions suivantes :

(1) Cet appareil ne doit pas causer d'interférences nuisibles, et (2) cet appareil doit accepter toute interférence reçue, y compris les interférences qui peuvent causer un fonctionnement indésirable.

Tout changement ou modification non expressément approuvé par la partie responsable de la conformité pourrait annuler l'autorité de l'utilisateur à utiliser l'appareil.

### Exposition aux RF (Radiofréquences)

Cet équipement est conforme aux limites FCC d'exposition aux radiations établies pour un environnement non contrôlé. Cet appareil doit être installé et utilisé avec une distance minimale de 0 mm entre l'élément rayonnant et votre corps.