



FERRET LITE[®]

Videocamera di ispezione wireless multiuso

Guida per l'utente e FAQ



**LAVORA PIÙ SICURO. LAVORA IN MODO PIÙ INTELLIGENTE.
STRUMENTO INTELLIGENTE. SCELTA INTELLIGENTE.**

Ispezioni visive

Installazioni di cavi

Manutenzione

Benvenuto nella comunità Ferret!
Grazie per aver scelto la videocamera Ferret Lite



Condividi sui social    

La comunità Ferret vorrebbe vedere come viene utilizzata la videocamera sul lavoro o a casa e come ti ha aiutato!

Condividi e taggaci sui social.

Seguici su **@FerretTools**
Official hashtag **#FerretTools**



**Progettato e ingegnerizzato in
Nuova Zelanda da:**

Ferret Tools Limited

US Patent D909449
ferrettools.com/ip

Ferret Lite
Model CFWF50L
Version 3.0 © 2022

2 anni di garanzia del produttore
www.ferrettools.com

Made in RPC

FERRET LITE CARATTERISTICHE:



**Hotspot Wi-Fi integrato,
wireless e ricaricabile**



**Led bianchi luminosi
regolabili**



**App Ferret gratuita e facile
da usare**



Funzione zoom digitale



HD Streaming 720p



**NUOVO Ferret in modalità
di visualizzazione sempre
orizzontale**

Ferret Lite è uno strumento di ispezione professionale e durevole, progettato e ingegnerizzato con caratteristiche pluripremiate per aiutare a fornire ispezioni visive più facili, veloci e sicure.

Ferret Tools: *Creare il futuro con nuove idee e innovazioni nella tecnologia delle videocamere di ispezione intelligenti per il commercio e il fai da te..*

Scopri l'intera gamma di prodotti Ferret Tools su www.ferrettools.com

FERRET LITE SPECIFICHE

Modello	CFWF50L
Dimensioni	90mm x 24mm
Peso	33g
Risoluzione Videocamera	720p HD
Portata Wireless	Fino a 15m
Autonomia	Fino a 90 minuti (LEDs impostato su media luminosità)
Tempo di ricarica	~100 minuti
Frequenza	2.4GHz
Tensione	5V DC
Temp. funzionamento	Da 0°C a 35°C
Temp. immagazzinaggio	Da -20°C a 45°C

Per il manuale completo del prodotto, si veda www.ferrettools.com/support

IL FERRET LITE KIT INCLUDE:



Custodia imbottita
in EVA



Videocamera con grado
di protezione IP67



Adattatori filettati



Turn and click gancio
anteriore & magnete



Anello di bloccaggio



Braccio flessibile

CARATTERISTICHE DELLA TUA FERRET LITE

Vista Frontale



Vista Posteriore

Indicazione di alimentazione/ ricarica LED



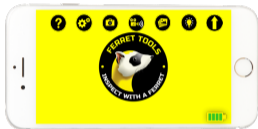
Il cappuccio posteriore ha un foro filettato M5 per asta, sonda e/o braccio flessibile



Videocamera è stagna è solo quando il tappo posteriore è avvitato



1 Scaricare l'App Ferret



Scansiona il QR Code o cerca "Ferret Tools"



Richiede iOS
V9.0 o successive



Richiede Android
V6.0 o successive

NOTE: Durante l'installazione o il primo utilizzo dell'app è necessario consentire l'accesso alla galleria fotografica del telefono o del tablet per consentire il salvataggio di foto e riprese video

2 Collega la tua Ferret Camera

Accendi la tua videocamera Ferret. L'interruttore di alimentazione si trova sul retro della videocamera, sotto il tappo posteriore. La videocamera impiegherà circa 2 secondi per l'avvio e l'accensione.

NOTA: la videocamera è classificata IP67 solo quando il cappuccio posteriore è avvitato.

Sul tuo telefono o tablet, attiva il Wi-Fi e cerca l'SSID **Ferret-WiFi-XXXX** nell'elenco Wi-Fi. La videocamera Ferret ha un hotspot Wi-Fi integrato, quindi non è necessaria nessun'altra rete Wi-Fi.

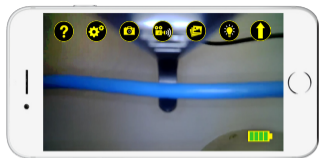
NOTA: la videocamera non si collegherà tramite Bluetooth, ma solo Wi-Fi.

3 Divertiti a usare Ferret Plus e inizia a risparmiare tempo e denaro, lavorando in modo più sicuro e intelligente.



FERRET TOOLS APP

App facile da usare gratuita
su iOS e Android



La tua app Ferret Tools ha i seguenti pulsanti:

Schermata di
aiuto



Schermata
impostazioni

Cattura
foto e video



Galleria
foto e video

Regolazione della
luminosità del LED



Modalità schermo
intero

Indicatore
carica batteria



REGOLAZIONE LUMINOSITÀ DEL LED



La luminosità del LED della tua videocamera Ferret può essere regolata in 2 modi:

1. Toccare il pulsante di regolazione per modificare la luminosità in una delle tre impostazioni:



OFF

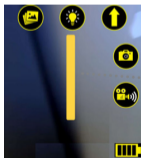


NORMAL



FULL

2. Tenere premuto il pulsante di regolazione. Sotto il pulsante viene visualizzato un cursore che puoi scorrere verso l'alto o verso il basso per regolare la luminosità del LED.

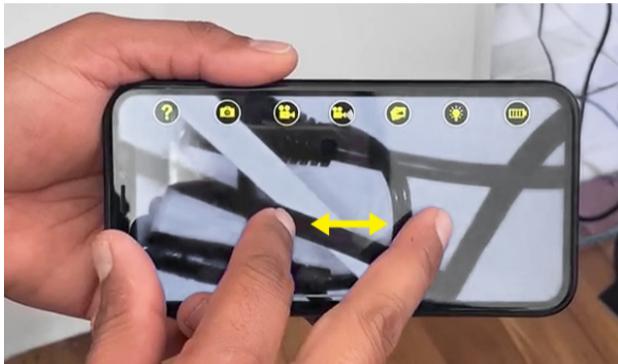


Cursore per
regolare
la luminosità
del LED

ZOOM DIGITALE



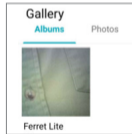
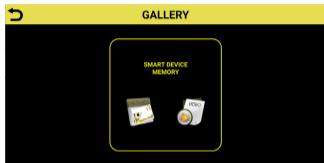
Usa 2 dita per avvicinare l'immagine.





Visualizza le immagini e i video realizzati nella tua Galleria Ferret Tools.

Puoi accedere o esportare le foto e i video della videocamera Ferret direttamente dalla galleria del tuo dispositivo.



Scopri di più su www.ferrettools.com per vedere lo spazio di archiviazione cloud basato su abbonamento e le offerte esclusive. Vedi la scheda di registrazione all'interno del tuo kit Ferret per i dettagli.

IMPOSTAZIONI APP

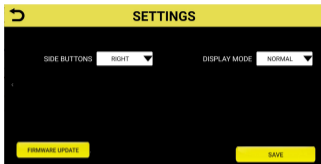


Per accedere alle Impostazioni, clicca il pulsante Impostazioni.

Nota: “Aggiornamento firmware” verrà visualizzato solo se è disponibile un aggiornamento del firmware.

La schermata Impostazioni consente di eseguire le seguenti operazioni:

1. Modificare la risoluzione della videocamera da 720p a 360p, se è richiesta una risoluzione inferiore.



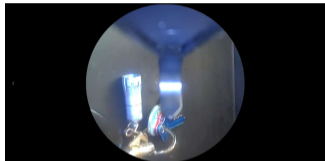
Schermata principale con pulsanti sul lato destro abilitati

IMPOSTAZIONI APP - MODALITA' DI VISUALIZZAZIONE SEMPRE ORIZZONTALE



2. Modificare la modalità di visualizzazione da Normale (l'orientamento dell'immagine riflette l'orientamento della videocamera) a una modalità sempre orizzontale, a schermo intero o rotondo.

Nella modalità sempre orizzontale, l'orientamento dell'immagine rimane orientata verso l'alto sul display del dispositivo smart, indipendentemente dall'orientamento della videocamera.



Modalità tonda sempre attiva abilitata

In questa modalità, indipendentemente dalla rotazione della fotocamera Ferret, l'immagine sull'App è sempre rivolta verso l'alto.

FAQs

Non riesco a connettermi o a vedere la videocamera quando cerco su Bluetooth?

La videocamera Ferret ha un hotspot Wi-Fi integrato. Non è necessaria un'altra rete e la videocamera non si connette tramite Bluetooth.

Posso usare la videocamera sottoterra, sott'acqua o all'interno di un condotto?

No, non funzionerà sottoterra, sott'acqua o all'interno di un condotto metallico poiché questi scenari bloccheranno il segnale WiFi.

Per quanto tempo posso usare il mio Ferret prima di ricaricare la batteria?

Il tuo Ferret ti darà fino a 90 minuti di utilizzo, con i LED a luminosità normale, prima che debba essere ricaricato.

Cosa indica il LED posteriore? Il LED posteriore indica:

ROSSO = In carica, SPENTO = Completamente carico, BIANCO = Videocamera accesa

Non riesco a connettermi al WiFi o il WiFi non rimane connesso sul mio Android?

Alcuni Android non capiscono perché vuoi connetterti a una rete WiFi senza Internet. Se viene visualizzato un avviso, selezionare la casella per non chiedere/mostrare di nuovo e fare clic su OK/Sì.

FAQs

Sono connesso al WiFi, ma non mostra l'immagine nell'app.

Vai su Impostazioni -> Utilizzo dati -> Utilizzo dati cellulare e scorri verso il basso per trovare e selezionare l'app Ferret. Disattiva i dati in background per evitare che l'app tenti di utilizzare i dati cellulare.

Quando provo a scaricare l'app mi viene richiesta una password, perché?

L'app Ferret è gratuita: non richiederà mai una password o un codice. Il tuo telefono potrebbe chiedere una password perché il tuo App Store non dispone di un metodo di pagamento.

Perché il mio aggiornamento del firmware non procede, rimane allo 0% di avanzamento?

Prova a mettere il telefono in modalità aereo, riattiva il Wi-Fi del telefono (rimanendo in modalità aereo), riavvia l'app Ferret e la videocamera Ferret e riprova ad aggiornare il firmware.

Se la tua domanda non è coperta dalle FAQ, fai riferimento a www.ferrettools.com/support o inviaci un'e-mail a support@ferrettools.com



GARANZIA FERRET

**Il tuo FERRET viene fornito con un
2 anni di garanzia di sostituzione.**



Estendi la tua garanzia

Ulteriori informazioni su www.ferrettools.com

Nell'improbabile eventualità che il tuo FERRET presenti un guasto entro 2 anni dall'acquisto, invia un'e-mail a support@ferrettools.com o semplicemente restituiscilo al tuo luogo di acquisto con una prova d'acquisto.

I guasti dovuti a danni fisici, uso errato, negligenza, uso improprio o umidità non sono coperti. La videocamera non ha parti riparabili dall'utente all'interno. Lo smontaggio invalida la garanzia.

Informazioni importanti: batterie agli ioni di litio

La videocamera Ferret contiene una batteria agli ioni di litio. Per una durata ottimale della batteria, non conservare la videocamera mentre la batteria è scarica, non conservare la videocamera a temperature superiori a 35°C (95°F) e se la videocamera non viene utilizzata, ricaricare la batteria ogni 6 mesi.

ATTENZIONE

Questa apparecchiatura è stata testata ed è risultata conforme ai limiti per un dispositivo digitale di Classe B, ai sensi della parte 15 delle norme FCC. Questi limiti sono progettati per fornire una protezione ragionevole contro le interferenze dannose in un'installazione residenziale. Questa apparecchiatura genera usi e può irradiare energia a radiofrequenza e, se non installata e utilizzata secondo le istruzioni, può causare interferenze dannose alle comunicazioni radio. Tuttavia, non vi è alcuna garanzia che non si verifichino interferenze in una particolare installazione. Se questa apparecchiatura causa interferenze dannose alla ricezione radiofonica o televisiva, che possono essere determinate spegnendo e riaccendendo l'apparecchiatura, l'utente è invitato a cercare di correggere l'interferenza adottando una o più delle seguenti misure:

- Riorientare o riposizionare l'antenna ricevente.
- Aumentare la separazione tra l'apparecchiatura e il ricevitore.
- Collegare l'apparecchiatura ad una presa di un circuito diverso da quello a cui è collegato il ricevitore.
- Consultare il rivenditore o un tecnico radio/TV esperto per assistenza.

Questo dispositivo è conforme alla parte 15 delle norme FCC. L'operazione è soggetta alle due seguenti condizioni:

(1) Questo dispositivo non può causare interferenze dannose e (2) questo dispositivo deve accettare qualsiasi interferenza ricevuta, comprese le interferenze che potrebbero causare un funzionamento indesiderato.

Eventuali cambiamenti o modifiche non espressamente approvati dal soggetto responsabile della conformità potrebbero invalidare il diritto dell'utente all'utilizzo dell'apparecchiatura.

Esposizione RF

L'apparecchiatura è conforme ai limiti di esposizione alle radiazioni FCC stabiliti per un ambiente non controllato. Questo dispositivo deve essere installato e utilizzato con una distanza minima di 0 mm tra il radiatore e il corpo.