



# FERRET PRO<sup>®</sup>

Cámara de inspección inalámbrica multipropósito

## Guía de usuario y preguntas



**TRABAJA SEGURO. TRABAJA INTELIGENTEMENTE.  
HERRAMIENTA INTELIGENTE. ELECCIÓN INTELIGENTE.**

- Inspecciones Visuales
- Instalación de cables
- Mantenimiento

**Bienvenido a la Comunidad Ferret!**  
**Gracias por elegir la cámara Ferret Pro**



**Compartir en redes sociales**    

¡A la comunidad de Ferret le encantaría ver cómo se usa Ferret en el trabajo o en el hogar y cómo Ferret ha venido a tu rescate!

Por favor, comparte y etiquétanos en las redes sociales.

Síguenos en **@FerretTools**  
Hashtag oficial **#FerretTools**



**Diseñada y fabricada en  
Nueva Zelanda:**

Ferret Tools Limited

**Patente de EE.UU D909449**  
[ferrettools.com/ip](https://ferrettools.com/ip)

**Ferret Pro**  
Modelo CFWF50A2  
Versión 4.0 © 2022

**Garantía de 2 años**  
[www.ferrettools.com](https://www.ferrettools.com)

Fabricado en RPC

## FERRET PRO CARACTERÍSTICAS:



**Punto de acceso WiFi incorporado, inalámbrico y recargables**



**Aplicación gratuita y fácil de usar**



**Transmisión en alta resolución 720p**



**LEDs blancos con brillo ajustable**



**Función de zoom digital**



**NUEVO Enfoque variable controlado por la aplicación**



**NUEVO Sarga super rápida**



**NUEVO Modo de visualización Ferret siempre arriba**

**Ferret Pro** es una herramienta de inspección profesional y duradera, diseñada y diseñada con características galardonadas para ayudar a proporcionar inspecciones visuales más fáciles, rápidas y seguras.

**Ferret Tools:** *Creando el futuro con nuevas ideas e innovación en tecnología de cámara de inspección inteligente para profesionales y bricolaje.*

**Descubre la gama completa de productos Ferret Tools en [www.ferrettools.com](http://www.ferrettools.com)**

## FERRET PRO ESPECIFICACIONES

Modelo	CFWF50A2
Dimensiones	80mm x 32mm
Peso	33g
Resolución de la Cámara	720p HD
Alcance Inalámbrico	Línea de vision hasta 15m
Tiempo de Funcionamiento	Hasta 90 minutos (LEDs en configuración de brillo medio)
Tiempo de Carga	~80 minutos (95% cargada en 60 minutos)
Frecuencia	2.4GHz
Voltaje de Funcionamiento	5V CC
Temperatura de Funcionamiento	0°C a 35°C
Temperatura de almacenamiento	-20°C a 45°C

Para obtener el manual completo del producto, consulte [www.ferrettools.com/support](http://www.ferrettools.com/support)

## EL KIT FERRET PRO INCLUYE:



Estuche EVA  
Acolchado



Cámara Ferret Pro  
con clasificación IP67  
con la tapa trasera  
atornillada



Cuello de cisne flexible  
y varilla corta



Gancho robusto, imán y  
adaptadores de rosca

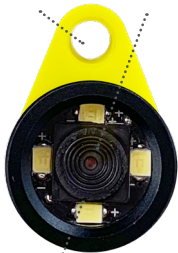


**NUEVO**  
Adapador de ángulo recto

# CARACTERÍSTICAS DE TU CÁMARA FERRET PRO

## Vista Frontal

Atornillar los accesorios Ferret Lente de la Cámara



LEDs blancos con brillo ajustable

Interruptor de alimentación

## Vista Posterior

LED indicador de encendido / carga



Conector de carga USB-C

Atornillar una guía o palo y/o cuello de cisne

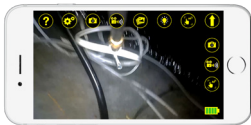
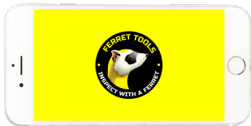


La cámara es resistente al agua solo cuando la tapa trasera está atornillada

# EMPIEZA A UTILIZAR TU FERRET PRO



## 1 Descarga la aplicación gratuita Ferret



Escanea el Código QR o busca "Ferret Tools"



Requiere iOS  
V9.0 o posterior



Requiere Android  
V6.0 o posterior

**NOTE:** Durante la instalación o el primer uso de la aplicación, debes dar acceso a la galería de fotos del teléfono o tableta para permitirle guardar fotos y secuencias de video

## 2 Conéctate a tu cámara Ferrete

Enciende tu cámara Ferret. El interruptor de encendido de la cámara se encuentra en la parte posterior de la cámara, debajo de la tapa trasera. La cámara tardará unos 2 segundos en encenderse.

**NOTA:** La cámara tiene clasificación IP67 solo cuando la tapa trasera está en su lugar.



En tu teléfono o tableta, activa WiFi y busca el **Ferret-Pro-XXXX SSID** en la lista WiFi. La cámara Ferret tiene un punto de acceso WiFi incorporado, por lo que no se necesita otra red WiFi.

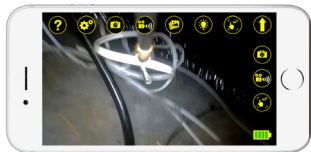
**NOTA:** La cámara no se vinculará a través de Bluetooth, solo es WiFi.

## 3 Disfruta usando tu cámara Ferret y comienza a ahorrar tiempo y dinero, trabajando de manera más segura e inteligente.



## APP FERRET TOOLS

Aplicación fácil de usar  
gratis en iOS y Android



Tu aplicación Ferret Tools dispone de los siguientes botones:

Pantalla  
de ayuda



Pantalla de  
configuración



Captura de  
fotos y videos



Galería de  
fotos y videos



Ljuste del brillo  
de los LEDs



Foco automático/  
Foco manual



Modo pantalla  
completa



Indicador  
capacidad  
batería



## AJUSTE DEL BRILLO DE LOS LEDS

El brillo LED de tu cámara Ferret se puede ajustar de 2 maneras:

1. Toca el botón de Ajuste de brillo para cambiar el brillo a una de las tres configuraciones:



APAGADO



NORMAL



COMPLETO

2. Mantén presionado el botón de ajuste de brillo de los LEDs. Aparece un control deslizante debajo del botón que puede deslizarse hacia arriba o hacia abajo para ajustar el brillo de los LEDs.

## ZOOM DIGITAL

Utiliza 2 dedos para usar el zoom digital para acercarse a la imagen.



## CO AUTOMÁTICO / FOCO MANUAL



Botón de enfoque automático: esto le permite tocar un área de la pantalla y la cámara enfocará en esa área.



Botón de enfoque manual: esto te permite ajustar el enfoque con un control deslizante para una visualización detallada de primeros planos. Toca el botón de enfoque automático y aparecerá el control deslizante.



Deslizador de enfoque manual

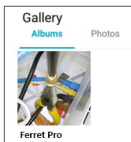
Deslizador del brillo de los LEDs

## LERÍA/EXPORTACIÓN DE IMÁGENES Y VIDEOS:



Vea las imágenes y videos tomados en su galería de Ferret Tools.

Puede acceder o exportar las fotos y videos de su cámara Ferret directamente desde la galería de su **dispositivo inteligente**.



Regístrate en [www.ferrettools.com](http://www.ferrettools.com) para ver las opciones de garantía y almacenamiento en la nube basadas en suscripción. Mira la tarjeta de registro dentro de tu kit Ferret para más detalles.

## AJUSTES DE LA APLICACIÓN



Para acceder a la configuración, toca el botón SETTINGS

**Nota:** “Firmware Update” solo aparecerá si hay una actualización de firmware disponible.

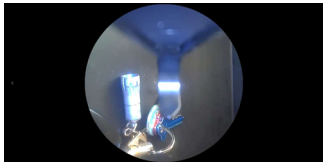
1. Cambia la resolución de la cámara de 720p a 360p, si se requiere una resolución más baja
2. Seleccionar el formato de imagen JPG o PNG (solo dispositivos Android).
3. Cambiar a un canal WiFi diferente si la interferencia de otros dispositivos impide que tu cámara Ferret se conecte a tu aplicación. (La configuración recomendada o predeterminada es Auto).



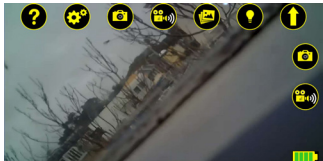
## AJUSTES DE LA APLICACIÓN

4. Cambia el Modo de visualización de Normal (la orientación de la imagen refleja la orientación de la cámara) a el Modo Siempre arriba, ya sea Redondo o Pantalla completa. En el modo Siempre hacia arriba, la orientación de la imagen permanece hacia arriba en la pantalla del dispositivo inteligente, independientemente de la orientación de la cámara.

5. Configure los botones de cámara y video para que aparezcan a la izquierda o a la derecha de la pantalla principal en la aplicación Ferret Tools, para facilitar la operación con una sola mano.



**Modo redondo siempre arriba activado**



**Pantalla principal con los botones del lado derecho habilitados**

## FAQs

### **¿No puedo conectar o ver la cámara cuando busco en Bluetooth?**

La cámara Ferret tiene un punto de acceso WiFi integrado. No se necesita ninguna otra red y la cámara no se conecta a través de Bluetooth.

### **¿Puedo usar la cámara bajo tierra, bajo el agua o dentro de un conducto?**

El Ferret Pro se puede configurar para grabar video en una tarjeta SD integrada, lo que te permitirá grabar video incluso cuando se corte la conexión WiFi. Otras cámaras Ferret no funcionarán bajo tierra, bajo el agua o dentro de un conducto metálico ya que estos escenarios bloquearán la señal WiFi.

### **¿Cuánto tiempo puedo usar mi Ferret antes de recargar la batería?**

Tu Ferret te dará hasta 90 minutos de uso, con los LED en brillo normal, antes de que necesite recargarse.

### **¿Qué indica el LED trasero? El LED trasero indica:**

ROJO = Cargando, APAGADO = Totalmente cargado, BLANCO = Cámara ENCENDIDA

### **¿No puedo conectarme a WiFi o el WiFi no permanece conectado en mi Android?**

Algunos Android no entienden por qué quieres conectarte a una red WiFi sin Internet. Si se muestra una alerta de advertencia, marca la casilla para no preguntar/mostrar de nuevo y haz clic en Aceptar/Sí.



### **Puedo conectarme al WiFi, pero no muestra una imagen en la aplicación.**

Ves a Configuración -> Uso de datos -> Uso de datos móviles y desplázate hacia abajo para buscar y seleccionar la aplicación Ferret. Desactiva los datos de fondo para evitar que la aplicación intente usar datos móviles.

### **Cuando intento descargar la aplicación, me pide una contraseña, ¿por qué?**

La aplicación Ferret es gratuita: nunca te pedirá una contraseña o un código. Tu teléfono a veces le pedirá una contraseña debido a que tu App Store no tiene un método de pago.

### **¿Por qué mi actualización de firmware no progresa, permanece en 0% de progreso?**

Intenta colocar tu teléfono en modo Avión o Vuelo, vuelve a encender el WiFi de tu teléfono (mientras permanece en modo Avión), reinicia tu aplicación Ferret y la cámara Ferret, e intenta actualizar el firmware nuevamente.

**Si tu pregunta no está cubierta por las preguntas frecuentes, consulta [www.ferrettools.com/support](http://www.ferrettools.com/support) o envíanos un correo electrónico a [support@ferrettools.com](mailto:support@ferrettools.com)**





## FERRET WARRANTY

### Tu FERRET tiene 2 años de garantía de reemplazo



En el improbable caso de que tu FERRET desarrolle un fallo dentro de los 2 años posteriores a la compra, envía un correo electrónico a [support@ferrettools.com](mailto:support@ferrettools.com), o simplemente devuélvela a su lugar de compra con el comprobante de compra.

Los fallos debidos a daños físicos, uso indebido, negligencia, uso inapropiado o humedad no están cubiertos. La cámara no tiene piezas reparables por el usuario en el interior. El desmontaje anulará la garantía.

#### **Información importante: baterías de iones de litio**

La cámara Ferret contiene una batería de iones de litio. Para una duración óptima de la batería no almacenes la cámara mientras la batería esté descargada, no almacenes la cámara a temperaturas superiores a 35°C y, si no se utiliza la cámara, recarga la cámara cada 6 meses.

**PRECAUCIÓN:** Riesgo de explosión si la batería se reemplaza por una del tipo incorrecto. Desechar una batería en el fuego o en un horno caliente, o aplastar o cortar mecánicamente una batería, puede provocar una explosión; dejar una batería en un ambiente circundante de temperatura extremadamente alta puede provocar una explosión o la fuga de un líquido o gas inflamable; una batería sujeta a una presión de aire extremadamente baja que puede provocar una explosión o la fuga de líquido o gas inflamable.



## CAUTION

Este equipo ha sido probado y se encontró que cumple con los límites para un dispositivo digital de Clase B, de conformidad con la parte 15 de las normas de la FCC. Estos límites están diseñados para brindar una protección razonable contra interferencias dañinas en una instalación residencial. Este equipo genera usos y puede irradiar energía de radiofrecuencia y, si no se instala y utiliza de acuerdo con las instrucciones, puede causar interferencias dañinas en las comunicaciones por radio. Sin embargo, no hay garantía de que no se produzcan interferencias en una instalación en particular. Si este equipo causa interferencias dañinas en la recepción de radio o televisión, lo que se puede determinar apagando y encendiendo el equipo, se recomienda al usuario que intente corregir la interferencia mediante una o más de las siguientes medidas:

- Reorientar o reubicar la antena receptora.
- Aumenta la separación entre el equipo y el receptor.
- Conecta el equipo a una toma de un circuito diferente al que está conectado el receptor.
- Consulta al distribuidor o a un técnico experimentado en radio/TV para obtener ayuda.

Este dispositivo cumple con la parte 15 de las normas de la FCC. El manejo está sujeto a las siguientes dos condiciones:

(1) Este dispositivo no puede causar interferencia dañina y (2) este dispositivo debe aceptar cualquier interferencia recibida, incluida la interferencia que pueda causar un funcionamiento no deseado.

Cualquier Cambio o modificación no aprobado expresamente por la parte responsable del cumplimiento podría anular la autoridad del usuario para manejar el equipo.

### **Exposición a RF**

El equipo cumple con los límites de exposición a la radiación de la FCC establecidos para un entorno no controlado. Este dispositivo debe instalarse y manejarse con una distancia mínima de 0 mm entre el radiador y su cuerpo