

Voor de perfecte Voeg

Meer informatie in de vakhandel

Bouwafdichting met structuur

Verwerkingsgereedschap en toebehoren

Professionele producten voor
perfecte voegen
uit een hand:



Handdoseerpistole



Afwerkgereedschap



PE-rondsnoer



Afwerkzeep



Reiniger



Primer

U aangeboden door

Index: 9999438-NL-01.07.2019
© Hermann Otto GmbH 2019

Informatie over de goedkeuringsmarkeringen kunt u vinden op www.otto-chemie.de onder de rubriek Informatie over goedkeuringsmarkeringen. Eisen en testcriteria van de DGfB evenals LEED kunt u vinden op www.dgnb.de resp. www.german-gba.org. Wij wijzen erop dat deze organisaties niet onze afzonderlijke producten beoordelen, maar altijd de duurzaamheid van een compleet bouwproject.

De gegevens in dit document zijn in overeenstemming met de stand van zaken op het moment van de druk, zie index. Bij een nieuwe editie vervalt deze editie. Vanwege het grote aantal toepassingen voor onze producten en voorwaarden voor deze toepassingen is het in elk geval noodzakelijk, alle voor het betrokken gebruiksdoel belangrijke producteigenschappen vóór te testen en in de praktijk te toetsen. Let hierbij op de gegevens in de desbetreffende technische specificatiebladen! U vindt deze op het Internet onder www.otto-chemie.nl. Vergissingen en drukfouten onder voorbehoud.

OTTO CHEMIE

Afdichtingkitten • Lijmen

Hermann Otto GmbH · Krankenhausstr. 14 · 83413 Fridolfing, Duitsland

Tel.: +49-8684-908-0 · Fax: +49-8684-1260

E-Mail: info@otto-chemie.de · Internet: www.otto-chemie.nl



Met structuur effect
Overschilderbaar
Krimpvrij

OTTO SEAL[®] M361



OTTO CHEMIE

Afdichtingkitten • Lijmen

Veelzijdig bruikbaar in de bouw

Het meest belangrijke in één oogopslag

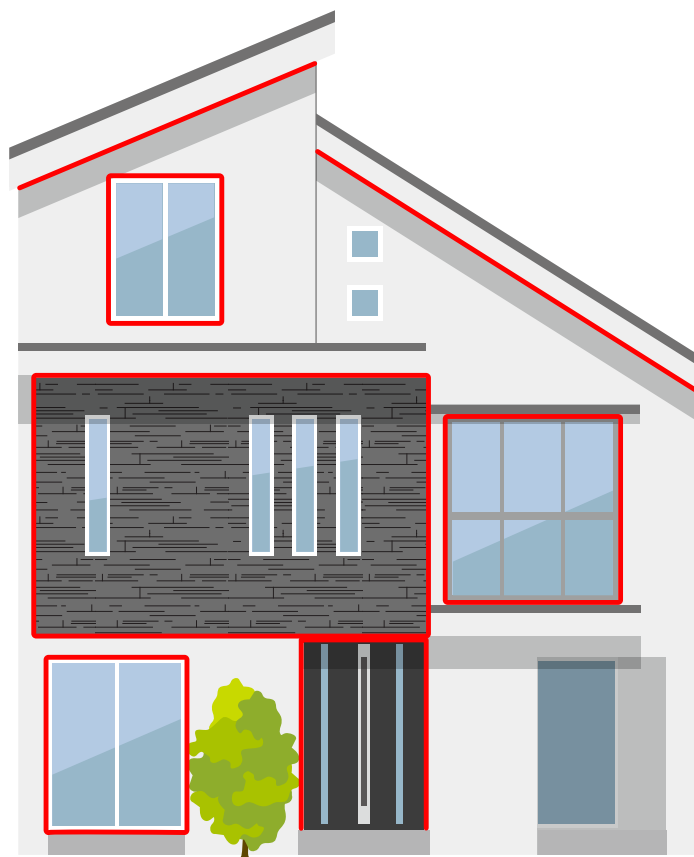
OTTOSEAL® M 361

De hybride afdichtingkit voor expansievoegen in de bouw conform DIN 18540-F en de nieuwe Europese norm ISO 11600-F-25LM is vrij van isocyanaten en siliconen en bevat ook geen oplosmiddelen.

Voor toepassingen in het toepassingsgebied van de IVD-merkbladen nr. 7 „Elastische voegafsluiting bij gevels uit met mortel bevestigde keramische tegels“ en nr. 9 „Spuibare afdichtingskit in de aansluitvoeg voor vensters en buiten-deuren“ is OTTOSEAL® M 361 eveneens uitstekend geschikt.

Toepassingsgebieden

- Hoogbouwvoegen conform DIN 18540-F
- Afdichten van voegen aan gevels, metaalbouwconstructies
- Dilatatatie- en aansluitvoegen aan beton- en schuimbeton prefab-elementen
- Lijmen van OTTO bouwaansluitbanden BAB/I en BAB/A op metselwerk, beton, gasbeton, etc.
- Bouwlichaamaansluiting, bijv. vensteraansluiting, deuren, poorten en droge bouwwallen aan het bouwlichaam zoals bijv. muuropeningen evenals overgangen bijv. van betonwand naar staande houten wand/ glazen wand en kachels
- Bewegingscompenserende vervoeging tussen de kachels en aansluitvoegen bij kachelhaarden
- Sluiten van scheuren en gaten in gevels en binnenwanden, bijv. in steigerbouw/schilderwerkzaamheden



■ OTTOSEAL® M 361

Info:

Overstrijkbaar, scheurvrij in de verf indien de uittredende uitzetting het uitzettingsvermogen van de verflaag niet overschrijdt.

1-componenten-structuur-hybride-polymeer STP afdichtingskit

Voor binnen en buiten

Eigenschappen

- **Korrelige structuur**
Past zich ideaal aan de structuur van het pleisterwerk aan
- **Kleefvrij oppervlak na ca. 6 uur**
Lager risico van verontreiniging
- **Bevat geen siliconen**
- **Isocyanaatvrij**
- **Geurarm**
Prettig verwerkbaar
- **Overstrijkbaar / Lakbaar - neem de toepassingsaanwijzing in het technische gegevensblad in acht**
Optische aanpassingen en beschermende bekleding mogelijk
- **Goede weers- en verouderingsbestendigheid**
Voor langdurige toepassingen binnen en buiten
- **Hardt uit zonder blaasvorming**
Geschikt voor optisch veeleisende voegen
- **Temperatuurbestendigheid van -40 tot +90°C**

Normen en keuringen

- Getest conform EN 15651 - deel 1: F EXT-INT CC 25 LM / ISO 11600-F-25LM
- Componentcontrole „Luchtdoorlatendheid en dichtheid tegen slagregens van een afdichtingssysteem tussen vensters en bouwcomponenten conform de ift-richtlijn MO-01“
- EMICODE® EC 1 PLUS - zeer emissiearm
- Geschikt voor toepassingen conform IVD-Merkblatt nr. 7+9+12+19-1+20 +22+24+27+29+31+32+35 (IVD = Duitse industriebond afdichtingkiten)
- Conform verordening (EG) Nr. 1907/2006 (REACH)
- DGNB-classificaties, zie productpagina op de OTTO-website
- Franse VOC-emissie klasse A+
- Declaratie in „baubook“ Oostenrijk
- Gecontroleerd brandgedrag conform EN 13501: klasse E



U zoekt oplossingen?
Meer informatie op www.otto-chemie.nl