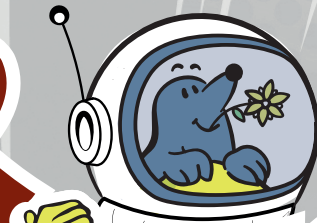


DER MAULWURF



#TEAMNEYER
LÄDT EIN ZUR
FRÜHJAHR-
AUSSTELLUNG!
25. + 26. MÄRZ 2023

WOW!

MIT
THEMENABEND
AM 24. MÄRZ
UM 19 UHR

Mitarbeiter-Interview
Moritz Pflögar

Der Weg zum CO2
neutralen Betrieb

Aktuelle Lager- und
Gebrauchsmaschinen

EINLADUNG



Neyer
Landtechnik

UNSERE MARKEN

NEW HOLLAND
AGRICULTURE

GEA

KUHN

GIANT

RdB

RAUCH

BERGMANN
Life Specialist

KONGSKILDE
Moving agriculture ahead

Stallkamp

Wienhoff

Mona

JOZ

feedstar

SOIS

#TEAMNEYER ÖFFNET SEINE TÜREN

Herzliche Einladung zur Frühjahrsausstellung

Am 24. März 2023 um 19 Uhr Themenabend Fütterungstechnik im Neyer-Forum.

Vorstellung GEA autonomer Fütterungsroboter, KUHN selbstfahrender Futtermischwagen und New Holland Radladertechnik.



Am 25. und 26. März 2023 öffnet Neyer Landtechnik seine Türen zur diesjährigen Frühjahrsausstellung. Mit einer Vielzahl an Maschinen vor Ort laden wir Sie herzlich ein zu unserer großen Land- & Farmtechnik Ausstellung.

Mit zahlreichen Maschinen von groß bis klein, neuen innovativen Technologien, Tretschlepper-Führerschein für die Kleinen sowie Bewirtung mit Kaffee, Erdbeerkuchen und schwäbischen Spezialitäten im Freien ist ein gelungenes Wochenende für die ganze Familie vorprogrammiert. Erleben Sie zudem die neuen vollelektrischen Hoflader und Miniraupenbagger von MONA DIE MASCHINE.

Wir freuen uns auf Ihren Besuch!

Nehmen Sie auf der Frühjahrsausstellung an dem Gewinnspiel teil:

GEWINNSPIEL

Hört auf den Stall zu kühlen –
Kühlt die Kühe!



Scannen Sie den QR-Code oder besuchen Sie die Website, um diesen ECV-Ventilator zu gewinnen!

*Anmeldeschluss 31. März 2023



- Einstellbare Lamellen
- Mehrere Luftschichten
- Stabilerer Luftstrom
- Höhere Reichweite

www.royaldeboer.com/ECV

Royal de Boer
since 1869

RÜCKBLICK



FRAGEN & ANTWORTEN RUND UM DEN

GEA Melkroboter

Anfang November 2022 fand der jährliche Stammtisch des GEA Solution Centers Allgäu-Oberschwaben im Neyer-Forum statt.

Geladen waren unsere langjährigen und neuen Melkroboter Kunden. In großer Runde wurden Tipps und Erfahrungen rund um den GEA DairyRobot geteilt.

GEA Solution Center | Allgäu-Oberschwaben

Im Fokus stand diesmal zudem die Fütterung im Stall sowie Kennzahlen im automatischen Melken, das neue DairyNet Herdenmanagement Programm und allgemeine Neuerungen 2022.

Wir bedanken uns bei allen Teilnehmern für den regen Austausch!



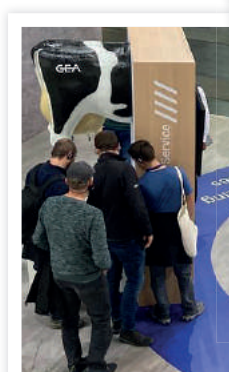
OBERSCHWABENSCHAU & AGRARIA 2022

Dabei seit 1978

Schon gewusst? Seit Tag 1 der Oberschwabenschau war Neyer Landtechnik jedes Jahr vertreten.

Letzten Herbst fand nach Corona-Pause wieder die Oberschwabenschau statt. #teamNeyer war mit einem imposanten Stand vertreten. Dort wurde die Eigenmarke MONA DIE MASCHINE das erste Mal präsentiert.

Seit Corona findet die Agrartechnik-Messe Agraria parallel zur Oberschwabenschau statt.



EuroTier®
First in animal farming.

INNOVATION ZUM ANFASSEN

EuroTier Hannover

Am 15. November hat #teamNeyer gemeinsam mit vielen Interessenten die EuroTier Messe in Hannover besucht.

Die Busreise startete um Mitternacht in Mennisweiler. Nach dem Frühstück konnte das Messegelände sowohl auf eigene Faust als auch in kurzen Führungen erkundet werden. Zahlreiche Partner der Neyer Landtechnik waren vor Ort mit einem Stand vertreten, wie etwa GEA, Royal de Boer oder Kerbl.

Neyer
Landtechnik

Gutschein für 1 Freigetränk! *

Einfach ausschneiden und am Stand von Neyer Landtechnik einlösen!

* Gültig für die Agrarschau Allgäu 2023. Einlösbar nur am Stand der Neyer Landtechnik GmbH.

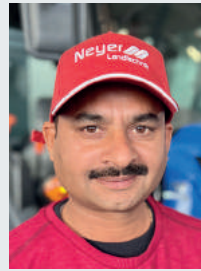


agrarschau
Allgäu

Neue Gesichter im #teamNeyer

SIMON GINDELE

Wir freuen uns, dass wir Ende letzten Jahres Simon Gindele als Servicetechniker gewinnen konnten. Mit seiner Ausbildung zum KfZ-Mechatroniker und seinen Erfahrungen in der Informatik, unterstützt Simon unser Werkstatt Team: sein Fokus Software und E-Mobilität. Herzlich willkommen!

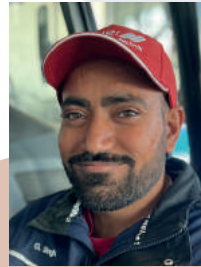
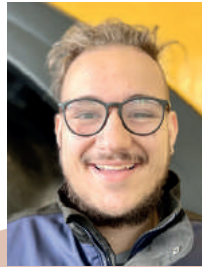


KARAM VIR

Seit Februar freuen wir uns über Karam Vir, der sich entschieden hat als Karriereschritt vom Hersteller in den Handel zu wechseln. Karam Vir hat 12 Jahre in Indien bei SONALIKA, dem Hersteller von Solis Traktoren, gearbeitet. Sein Fachwissen wird unsere Werkstatt maßgeblich bereichern. Herzlich willkommen!

NICO KUNZE

Ende August letzten Jahres ist Nico Kunze im #teamNeyer in sein zweites Lehrjahr der Ausbildung zum Land- & Baumaschinen Mechatroniker gestartet. Mittlerweile unterstützt Nico bereits tatkräftig unser Landtechnik Team in der Werkstatt. Wir wünschen viel Erfolg!



GURJINDER SINGH

Wir begrüßen Gurjinder Singh ganz herzlich in unserem Werkstatt Team! Mit umfassender Arbeitserfahrung in Indien bei Marken wie EICHER oder ESCORTS bringt Gurjinder Singh wertvolles Wissen mit nach Mennisweiler. Wir wünschen einen erfolgreichen Start!

AKTUELLE OFFENE STELLEN

- **Verkaufsberater Innendienst (m/w/d)**
Für Traktoren, Ernte- und Ladetechnik
- **Verkaufsberater Oberschwaben (m/w/d)**
Für Traktoren und Ladetechnik
- **Mechatroniker (m/w/d)**
Für Traktoren, Baumaschinen / Ladetechnik und Erntetechnik
- **Herdenmanager (m/w/d)**
Optimierung unserer Melkroboter Betriebe
- **Ausbildung Mechatroniker (m/w/d)**
Im Bereich Farmtechnik

INTERESSE GEWECKT?

Wir freuen uns
auf Deine Bewerbung an:
karriere@neyer.de

GRATULATION!

GOLDENES EHRENZEICHEN

Ehrung W. Neyer

Im September 2022 wurde Wilhelm Neyer mit dem goldenen Ehrenzeichen vom Bundesverband LandBauTechnik e.V. ausgezeichnet.

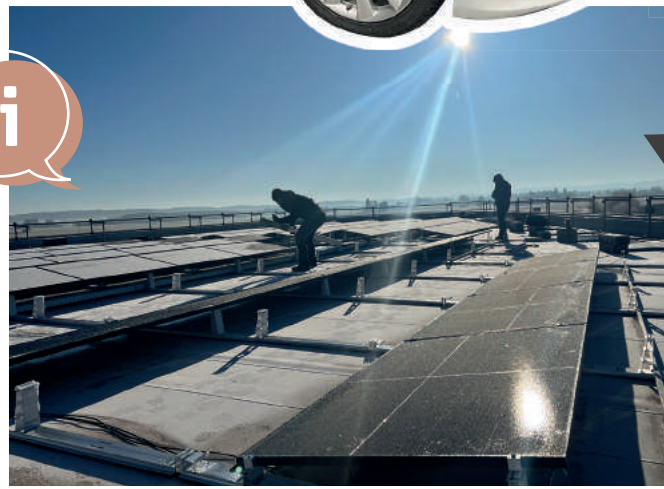
Die Ehrenurkunde würdigt die großen Verdienste von Wilhelm Neyer im Landmaschinen-Handel und Handwerk. Wir gratulieren ganz herzlich!



EINE RUNDE SACHE

10 Jahre im #teamNeyer

Wir gratulieren unseren beiden Mitarbeitern Pascal Waibel und Lukas Velte zu ihrer 10-jährigen Firmenzugehörigkeit! Sowohl Pascal als auch Lukas haben ihre Ausbildung zum Land- & Baumaschinen Mechatroniker bei uns absolviert. Lukas hat sich auf das Thema Melkroboter-Montage spezialisiert. Pascal ist seit Jahresbeginn stellvertretender Werkstattleiter. Wir freuen uns auf viele weitere gemeinsame Jahre!



i

Dank der Zusammenarbeit mit einem Solar- und Energieberater aus der Region unterstützen wir unsere Kunden bei der Beantragung von Förderprogrammen in Baden-Württemberg und Bayern.

Bis bis zu 4.000 Euro Förderprämie bekommen Sie aktuell für den eHoflader oder den eMinibagger der Marke MONA DIE MASCHINE. Zusätzlich können in Baden-Württemberg 1.000 Euro Sonderprämie beantragt werden, wenn man bereits eine Solaranlage besitzt.

Der Weg zum CO₂-neutralen Betrieb

Neyer Landtechnik ergreift umfassende Initiativen in den Bereichen Energiemanagement und Klimaschutz.

PHOTOVOLTAIK

Im Januar 2023 begannen die Montagearbeiten auf dem Dach der Neyer Landtechnik. Dort entstand eine Solaranlage, die sich vom Neyer-Forum bis zur Werkstatt erstreckt. Die Photovoltaik-Anlage hat eine Kapazität von bis zu 214 kW Peak. Der produzierte Eigenstrom soll in das betriebsinterne Stromnetzwerk eingespeist werden. Durch die bereits vorhandene Wärmepumpe wird somit das Heizen weitgehend klimaneutral. Überschüssiger Strom wird in das öffentliche Stromnetzwerk eingespeist.

ELEKTRISCHE FIRMEN-FLOTTE

Die interne Ökostromquelle dient auch als Ladepunkt für insgesamt fünf Wallboxen für elektrische Firmenfahrzeuge. Neyer Landtechnik hat bereits 2 Firmenfahrzeuge mit vollelektrischem Antrieb. Zug um Zug prüfen wir welche Fahrzeuge durch E-Fahrzeuge ersetzt werden können.

KLEINVIEH MACHT AUCH MIST

Auch kleine Initiativen machen den Unterschied. Beispielsweise wurden die Bäder im Firmengebäude mit elektrischen

Handtrocknern ausgestattet, sodass monatlich kiloweise Müll durch Papierhandtücher vermieden wird. Ein weiterer Treiber der Reduzierung von Müll ist die Digitalisierung. Beispielsweise Sparsamkeit beim Drucken schont nicht nur die Umwelt sondern zahlt sich auch aus dank digitalen Prozessen. Eine Umrüstung auf sparsamere LED Lampen im Neyer-Forum und Gebäude trägt weiterhin zum Energiesparen bei.

EMISSIONSFREIE ALTERNATIVEN

In einigen Bereichen der Land- & Bauwirtschaft gibt es heute bereits leistungsstarke und CO₂-neutrale Alternativen zu traditionellen Verbrenner-Motoren. Für die Anwendungszwecke, bei denen ein alternativer Antrieb Sinn macht, positioniert sich Neyer Landtechnik mit einem Portfolio an Maschinen, das dem Profi-Einsatz gerecht wird.

Bereits seit dem letzten Jahr hält Neyer Landtechnik Maschinen wie den Methangas-Traktor von New Holland oder den vollelektrischen Hoflader von MONA DIE MASCHINE lagernd im Neyer-Forum. Vor Ort können die neuen Maschinen angeschaut und Probe gefahren werden.

Entdecken Sie jetzt neu auch den Miniraupenbagger mit Lithium-Ionen-Batterie von MONA DIE MASCHINE im Neyer-Forum.

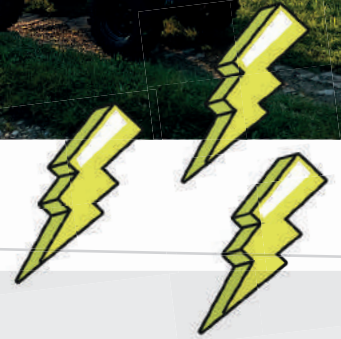
PROJEKTE

mit MONA

MONA eHOFLADER

Milchvieh Betrieb Fricker

Dieser Elektrolader ist im Einsatz auf einem Ferienhof und Milchviehbetrieb. Wir wünschen viel Fahrspaß mit dem spritzigen, leistungsstarken elektrischen Antrieb!



MONA eHOFLADER

Pferdehof Heim

Dieser elektrische Hoflader ist im Einsatz auf einem Pferdehof in der Region Ravensburg. Wir wünschen ein einzigartiges Fahrerlebnis und viel Spaß bei der Arbeit mit MONA!

MONA eHOFLADER

Elektrotechnik Haag

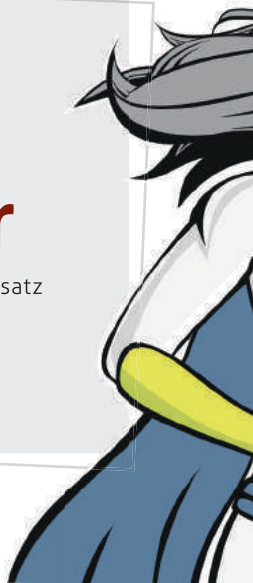
Es freut uns, dass der eHoflader nicht nur in der Landwirtschaft gut ankommt, sondern genauso im Handwerk. Wir gratulieren der Firma Elektrotechnik Haag aus Grünkraut für Ihre Investition in Elektromobilität!



MONA eHOFLADER

Milchvieh Betrieb Winter

Dieser vollelektrische Hoflader ist ab sofort im Einsatz auf einem Milchvieh Betrieb in Hochdorf! Wir wünschen viel Spaß bei der Arbeit mit dem eHoflader im Stall und auf dem Hof.



MONA eHOFLADER

Milchvieh Betrieb Angele

Ein weiterer eHoflader ist im Einsatz auf dem Milchvieh Betrieb Angele in der Region!
Wir wünschen viel Spaß bei der Arbeit mit dem Elektrolader im Stall und auf dem Hof.



MONA eHOFLADER

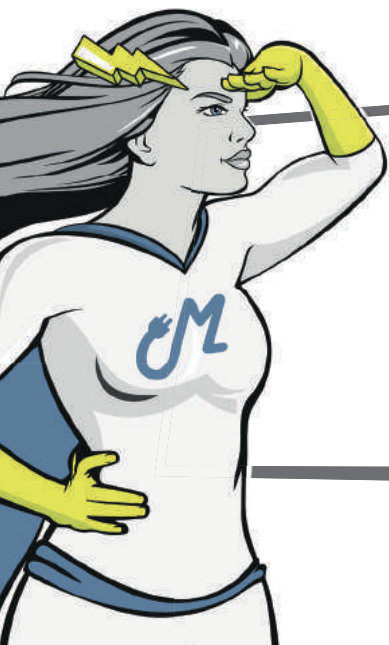
Milchvieh Betrieb Haak

Wendig im alten Kälberstall unterwegs mit dem emissionsfreien MONA-Lader. Der Hoflader ist serienmäßig mit LED Scheinwerfern ausgestattet und bietet auch in dunkleren Ecken optimale Sicht.

MONA eHOFLADER

Gartenbau Martin

Dieser elektrische Hoflader ist im Einsatz für Gartenbau und Kommunalarbeiten in der Schweiz! Auch in der dunklen Jahreszeit kann dank den LED Scheinwerfern problemlos abends gearbeitet werden.



Eine Spritztour mit MONA?

VEREINBAREN SIE
EINE PROBEFAHRT!



Mona
mona-die-maschine.com

PROJEKTE

Farmtechnik

4 MELKROBOTER FÜR BETRIEB DETZEL

Mehr Zeit dank Automatisierung

Im Betrieb Detzel hat #teamNeyer einen Umbau von 3 Melkrobotern eines Fremdfabrikats auf eine 4 Box Melkanlage mit gleich 4 GEA DairyRobots vorgenommen. Zusätzlich fand eine Umrüstung von gelenktem Kuhverkehr auf freien Kuhverkehr statt. Der Stall setzt sich zusammen aus einem Melkzentrum mit 3 Melkrobotern und einem einzelnen Satellit Melkroboter.

Alle 4 Melkroboter werden von einer einzigen Versorgungseinheit versorgt. Das spart Anschaffungskosten, Wasser und Energie. Dank der skalierten Automatisierung wird letztendlich auch wertvolle Zeit eingespart!

Wir wünschen viel Erfolg mit dem neuen Stall!

IHR ANSPRECHPARTNER



Daniel Sauter
Verkaufsberater
Tel. 0172 91 41 367



Weniger Kosten, mehr Leistung.

Der GEA DairyRobot R9500.

Die neue Generation automatischer Melksysteme von GEA für eine effizientere Milchproduktion.

- Geringer Serviceaufwand
- Weniger Strom- und Wasserverbrauch
- Optimierte Systemleistung
- Bis zu 35 % weniger Betriebskosten

Machen Sie den nächsten Schritt!
Ihr GEA Solution Center Neyer berät Sie gern.



GEA Engineering
for a better world.

Royal de Boer
since 1869

Gülletechnik

Stallhygiene ist die Grundvoraussetzung für eine störungsfreie Milchproduktion. Wir bieten Ihnen immer das Güllesystem, das am besten zu Ihrem Stall passt!

www.royaldeboer.com/de

Kälberbox Premium mit schwenkbarem Boden

Dank des schwenkbaren Bodens lässt sich die Kälberbox Premium schnell entmisten und komfortabel reinigen. Durch Absenken des Frontladers verriegelt der Klappboden automatisch. Die zweigeteilte Türe ist ideal zum Anlernen der Kälber an die Nuckeleimer. Außenmaße Box (inkl. ausgeklappter Eimerhalter): 173,5 cm x 112 cm x 143 cm

~~975€~~ **895€**

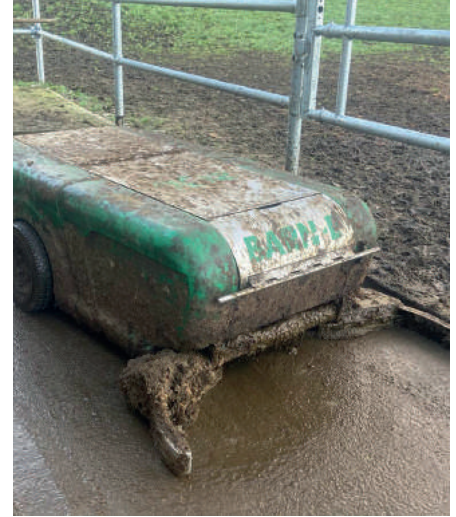
*Unverbindliche Preisempfehlung des Herstellers inkl. gesetzlicher Mehrwertsteuer



Lieferung frei Hof

Albert Kerbl GmbH Felizenzell 9 84428 Buchbach,
Germany www.kerbl.com

KERBL



STALLUMBAU IM BETRIEB WIGGER

Vom Melkstand zum Melkroboter

Im Betrieb Wigger hat unser Farmtechnik Team einen umfangreichen Umbau vorgenommen.

Ein GEA DairyRobot R9500 Melkroboter wurde von uns eingebaut in den vorhandenen Melkstand mithilfe einer Fertigplatte, auf der der Roboter einfach in den Melkstand geschoben werden konnte. Die alten Schieberanlagen wurde ausge-

baut und von einem Barn-E Entmistungsroboter von JOZ ersetzt.

Die Erneuerung der Stalleinrichtung wurde mit Royal de Boer Aufstallung umgesetzt. Dabei wurden Twist&Lock Fressgitter und 2D Optima Liegeboxen eingebaut.

Wir wünschen viel Spaß mit den neuen Robotern!

POWERED BY

GEA Solution Center | Allgäu-Oberschwaben



SMARTER ARBEITEN

Betrieb Bär DairyRobot

Auch der Betrieb Bär hat sich für zwei neue GEA Melkroboter entschieden.

Diese wurden in den Melkstandbereich integriert. Dank der Roboter kann sich Familie Bär über mehr freie Zeit sowie erleichterte Arbeit freuen.

#teamNeyer wünscht viel Spaß mit den DairyRobots!



NEU!
Barn-E



Home of the clean stable

Kontaktieren Sie uns für weitere Informationen:

Wolfgang Brög
+49(0)152 252 666 04

joz.nl/de/2023



POWERED BY

GEA Solution Center | Allgäu-Oberschwaben

IHR ANSPRECHPARTNER



Philipp Greiner
Verkaufsberater
Tel. 0162 2875 038

INNOVATION AUTOMATISCHE FÜTTERUNG

GEA DairyFeed F4500

Seit der EuroTier bietet GEA den neuen Fütterungsroboter Dairy-Feed F4500 an und hat regen Zulauf.

Automatische Fütterung bringt eine Arbeitsentlastung, sodass Sie Ihre Zeit dem Betriebsmanagement und der Optimierung Ihrer Fütterungsstrategie widmen können. Die Fütterung kann gezielt nach Gruppen erfolgen, Mischzeiten und Futteraufnahmen können aufgezeichnet und ausgewertet werden.

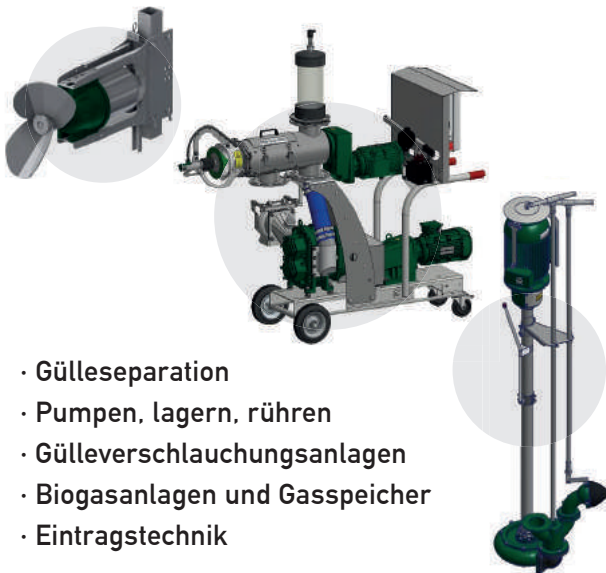
Zudem können Änderungen an den Fütterungsplänen sowie Futterrationen auf der Grundlage von Analysen der Milchleistung, Tiergesundheit und Kosten vorgenommen werden.

Mit Hilfe von Prozesskontrollen und Software kann die Fütterung nicht nur automatischer, sondern auch zielgerichteter werden. Die Ration kann bis auf das Gramm genau optimiert werden. Durch häufige Fütterung mit weniger Arbeitsaufwand sowie weniger Futterresten kann zudem die Futteraufnahme gesteigert werden.

Profitieren Sie von einer gesunden, effektiven und nachhaltigen Fütterungsstrategie.

Ascher

Agrartechnik



- Gülleseparation
- Pumpen, lagern, rühren
- Gülleverschlachungsanlagen
- Biogasanlagen und Gasspeicher
- Eintragstechnik

Stallkamp

Telefon 073 33 / 954 122
klaus@ascher-agrartechnik.de



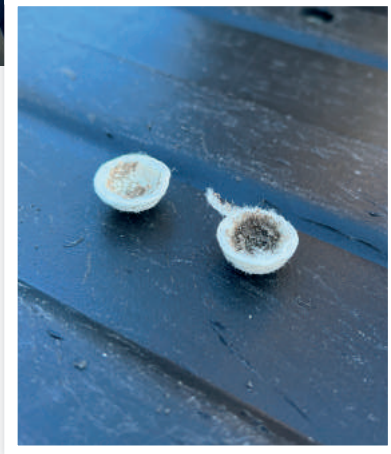
MÄHEN, WENDEN, SCHWADEN, PRESSEN.

Lagermaschinen zu Sonderkonditionen und besten Finanzierungsangeboten. Sprechen Sie jetzt Ihren KUHN Vertriebspartner an. Es lohnt sich!

www.kuhn.de/news/kuhnaktuell-gruenland

be strong, be **KUHN**
www.kuhn.de





FAMILIE BAUR SAGT DEM MAISZÜNSLER DEN KAMPF AN

Auf Schädlings- bekämpfung mit HiSUN Quad und Drohne

Biologischer Pflanzenschutz in der Praxis: Mit Larven der Schlupfwespe bewaffnet fliegt Drohnenservice Kurt Baur aus Wald ihre Drohne ferngesteuert über die Maisfelder. Auf Knopfdruck lassen sich die Patronen abwerfen, die sich beim Fall

in der Luft öffnen. Die Schlupfwespe legt ihr Ei in einen Wirt ab und tötet somit den Schädling. Bei rechtzeitiger Ausbringung wird ein sehr hoher Anteil der Eier des Maiszünslers parasitiert und dadurch bekämpft.

Weitere Infos unter
www.agrar-drohnenservice.de

JETZT DIE NEUEN QUADS
ENTDECKEN.
HISUN ATV + UTVs.

hisun-motors.com

SECTOR 550
AB **11.720,31 €**

SECTOR E1 elektro
AB **12.910,31 €**

ILAFa eG Radolfzell
Luisenplatz 4, 78315 Radolfzell
Tel.: +49 7732 82380-0, E-Mail: info@hisun-motors.com
Preis inkl. 19% MwSt., Versand- und Bereitstellungskosten.

JETZT ENTDECKEN!

Husqvarna

1399,-
inkl. 19% MwSt.

Husqvarna AUTOMOWER 305 Mähroboter

Neyer
Landtechnik

Wir sind ab sofort
**Ihr kompetenter
Husqvarna Händler vor Ort**

Neyer Landtechnik GmbH · Roßberger Str. 50 · 88339 Bad Waldsee-Mennisweiler
www.neyer.de

ÜBERGABEN

Landtechnik



NEW HOLLAND T6.180

Mietpark Dangel

Wir gratulieren ganz herzlich zum neuen New Holland T6.180 Traktor mit Winterdienst Ausstattung! Der Schlepper wird in der Region für den öffentlichen Winterdienst eingesetzt.

NEW HOLLAND T4.75 POWERSTAR

Betrieb Wagenseil

Dieser T4.75 PowerStar mit 4 Zylinder hat ordentlich Pferdestärke – für einen tollen Pferdebetrieb. Wir wünschen viel Spaß!



NEW HOLLAND T4.75 POWERSTAR

Familie Kiefer

Der 4-Zylinder mit Stoll-Frontlader kommt im Wald zum Einsatz. Auch im Nebenerwerb kommen die Vorzüge einer hydraulischen Wendeschaltung zur Geltung. Wir wünschen viel Freude bei der Arbeit!

EINE LANGJÄHRIGE
PARTNERSCHAFT ZAHLT SICH AUS.
FÜR ALLE.



Was uns von anderen Banken unterscheidet? Wir kennen die Landwirtschaft ganz genau. Als Finanzierungsgesellschaft von New Holland und Neyer Landtechnik bieten wir nicht nur die besten Konditionen, sondern ein Rundum-Service-Paket, das auf Ihren Betrieb zugeschnitten ist – mit allem, was dazugehört, damit Sie sicher und sorgenfrei wirtschaften können.

CNH INDUSTRIAL CAPITAL EUROPE S.A.S.

Zweigniederlassung Deutschland

Tel.: 07131 2788-0

E-Mail: cnhcapital@iccapital.com





NEW HOLLAND T6.180 AC

Lang GbR

Zwischen den Jahren durften wir diesen T6.180 mit AutoCommand Getriebe seinem neuen Besitzer übergeben. Wir wünschen gute Fahrt!

NEW HOLLAND CR7.90 + VARIFEED

LU Birk

Dieser CR7.90 mit 8,53m VARIFEED Schneidwerk wurde über unseren Partnerhändler Bidlingmaier vermittelt. Moritz Birk schätzt nicht nur die Kornqualität sondern auch den spitzen Einsatz bei Sonderfrüchten.



NEW HOLLAND CX8.70

Agrarservice Vogt

Dieser CX 8.70 verfügt über einen einzigartigen Siebkastenausgleich. Wir gratulieren Agrarservice Vogt zum 10. New Holland seit 1989 und wünschen eine erfolgreiche Ernte!



NEW HOLLAND BIGBALER 1270 RC PLUS

LU Kurz

Bereits die zweite Großpackenpresse mit Müthing Vorbauhäcksler ist seit letzter Saison beim Lohnunternehmen Kurz im Einsatz. Die Kombination schafft fein gehäckseltes Stroh, das längs aufgespleißt ist und somit eine optimale Saugfähigkeit besitzt.



Clever gespart mit unseren
Online-Aktionen:
Gleich stöbern und sparen!



RECHNEN SIE MIT
STAUNENDEN
BLICKEN



AXIS – PRÄZISION IN PERFEKTION –
UND GUT SIEHT ER AUCH NOCH AUS.

www.rauch.de



Aktuelle Angebote

Artikel erhältlich bei Ihrem Fachhandel Neyer Landtechnik.
Mehr Highlights im aktuellen Angebots-Flyer und in der Neyer
Online-Filiale.

SCHLAUCHSCHELLEN SORTIMENT

Von Größe 6-8 mm bis Größe 50-70 mm

41⁹⁰

HCS670



HANDWASCHPASTE 10 LITER



1,99 €/l

19⁹⁰

HCT1010000GP

BLACK LINE KUPPLUNGS- DREIECK KAT. 2S

TL150679KR

199⁰⁰



GRÜNES QUAD FÜR KINDER

Für Kinder von 3-7 Jahren



F609BR

109⁰⁰

powered by
KRAMP

BERGMANN
...die Spezialisten

Ladewagen

- 26,8 - 51 m³ Fassungsvermögen (DIN)
- 16 - 34 t zulässiges Gesamtgewicht
- 34/35 mm Messerabstand
- leistungsstarke Ladeaggregate

www.bergmann-goldenstedt.de

CLEAN IS CHANGING

Nilfisk - Ihr Anbieter für
professionelle Reinigungstechnik

www.nilfisk.de

Sparen Sie
bis zu 45%
jährlich*

Elektrisch angetriebene
Kompaktrtlader

*Berechnung der Einsparung auf Basis der jährlichen Wartungs- und Betriebskosten zwischen
Diesel und Elektromodell. Weitere Informationen erhalten Sie unter: www.kiesel.net/emotion



Mehr Digital.
Mehr Service.
Mehr Neyer!

Neyer
Landtechnik

www.neyer.de

tion | Allgäu-
ter | Oberschwaben

INTERVIEW

#teamNeyer

Steckbrief

Alter	20 Jahre
Herkunft	Aus Unteranken- reute bei Schlier
Hobbies	Am Oldtimer- Traktor schrauben, Schlagzeug spielen
#teamNeyer	Seit 4 Jahren bei Neyer Landtechnik

5 Fragen an Moritz Pfléghar

»Wie bist du zur Landtechnik gekommen?«

MP Privat habe ich mich immer für die Landwirtschaft interessiert, selbst zu Hause aber keinen Hof. Nach dem Real-schulabschluss habe ich mich informiert, wo man Landmaschinen Mechatroniker lernen kann. Im Februar '23 habe ich meine Ausbildung erfolgreich abgeschlossen.

»Worauf hast du dich spezialisiert?«

MP Mein Gebiet ist Farmtechnik. Während meiner Ausbildung habe ich viel Learning-on-the-Job machen müssen, um mich auf die verschiedenen Maschinen in der Farmtechnik zu spezialisieren. Konventionelle Melktechnik wird unterrichtet, mein Wissen über Melkroboter habe ich mir bei der Firma Neyer ange-

eignet. Durch Schulungen von GEA sowie Wissenstransfer anderer Mitarbeiter, konnte ich meine Expertise aufbauen. Vieles lernt man auch einfach durchs Machen.

»Wie kann man sich deinen Alltag vorstellen?«

MP Die Themen Netzwerk, Vernetzung, Schnittstellen, Gateways und Datenverbindungen allgemein spielen bei uns eine große Rolle. Für die Automatisierung werden viele Sensoren verbaut. Diese gibt es zwar in der Landtechnik auch, aber dort sind sie meistens fest verbaut.

Bei uns fällt deutlich mehr Installationsarbeit an. Wir müssen in der Lage sein mit Software umzugehen sowie Steuergeräte einzurichten.

»Welches Projekt war besonders interessant?«

MP Das EIP Projekt vom Betrieb Hämmerle in Adelshofen mit Fütterungsroboter, Entmistungsrobotern und Melkrobotern. Es war spannend, da alles in einem Stall installiert wurde und ich viel lernen konnte.

»Was bringt die Zukunft?«

MP Entlastung der Landwirte durch Automatisierung. Mehr Freizeit, mehr Zeit für das Tier an sich. Noch intensiveres Eingehen auf die individuellen Bedürfnisse der Tiere. Der Generationswechsel in den Betrieben wird den Einbau von Robotern zudem weiter vorantreiben. Rechnen tut es sich immer, Arbeitskräfte für die Landwirtschaft werden immer teurer und schwieriger zu finden.

Neyer
Stahltechnik

Eine Ausbildung, die zusammenschweißt?

HABEN WIR – KOMM IN UNSER EINGESCHWEISSTES TEAM!

Wir
bieten auch
PRAKTIKA
an!

7524 / 97 780 · interesse@neyer.de

www.neyer-stahltechnik.de

ÜBERGABEN

Landtechnik



WIENHOFF FASS + BOMECH VERTEILER

Familie Knabbe

Wir gratulieren Familie Knabbe ganz herzlich zum neuen Wienhoff Güllefass PTW! Das Fass ist ausgestattet mit einem 15 Meter Bomech Verteiler. Die Transportbreite beträgt 2,99 m, die Transporthöhe 3,4 m.

WIENHOFF FASS + BOMECH VERTEILER

Betrieb Braig

Dieses Wienhoff Güllefass mit Bomech Schleppschuhverteiler ist ab sofort im Einsatz bei Risstissen. Wir wünschen viel Spaß beim Güllefahren!



KUHN MÄHWERK PZ 3021 F

Florian Strobel

Wir gratulieren zum neuen PZ 3021 F Mähwerk von KUHN! Dieses Frontmähwerk ist ab sofort in Heiligenberg im Einsatz.

KUHN SCHWADER GA8030

Simon Brauchle

#teamNeyer gratuliert zum neuen GA8030 Schwader von KUHN! Wir wünschen viel Erfolg beim Einsatz in Gwig bei Bergatreute.



KONGSKILDE FUTTERMISCHWAGEN

Betrieb Mendel

Wir gratulieren Herrn Reinhard Mendel aus Unteropfingen zu seinem neuen Kongskilde VM12 Futtermischwagen mit zwei Schnecken!

AGXTEND XPU

Familie Muxel

100% chemiefrei betreibt Familie Muxel als Kommundienstleister aus Wolfurt mit ihrem neuen XPU von AgXtend ab diesem Jahr elektrische Unkrautbekämpfung.



NEW HOLLAND PHVS 5 SCHAR PFLUG

Betrieb Reklau

Wir gratulieren ganz herzlich dem neuen Besitzer aus Gutershofen zu diesem New Holland PHVS 5 Schar Pflug mit hydraulischem Stützrad und hydraulischer Schnittbreitenverstellung.

CASE RADLADER + HISUN SECTOR E1

Familie Münst

Gleich zwei Maschinen auf einmal hat Familie Münst diesen Winter gekauft. Einen Radlader (vergleichbar zum New Holland W170D) sowie ein Elektro UTV von HiSUN.



GIANT G1100

Schongauer Pferdehof

Dieser GiANT G1100 Hoflader ging Richtung Märchenschloss Neuschwanstein in Schongau auf einen Pferdehof. Mit einem Einsatzgewicht von 1.1 t ist der G1100 auf jedem PKW-Anhänger schnell und unkompliziert zu transportieren.

GIANT G1100

Familie Friedrich

Erst ein New Holland T4, dann ein Solis 90 und jetzt ein GiANT. Wir wünschen allzeit gute Fahrt!



Unsere Aktionsmaschinen



 **akf bank**
der finanzpartner

»Kompromisslos
kundenorientierte
Finanzierungs-lösungen.«

**Ihr Spezialist für
die Finanzierung von
Agrartechnik und mobilen
Wirtschaftsgütern!**

akf bank Wuppertal
Ihr Ansprechpartner im Süden: Michael Holdenried,
Tel.: 0172-20 49 602, m.holdenried@akf.de


STOLL
FRONTLADER
& ANBAUGERÄTE

VON MACHERN, FÜR MACHER!



Jetzt kostenlos beraten lassen:

Tel: +49(5344)20-222

E-Mail: sales@stoll-germany.com

www.stoll-germany.com

 **STOLL**

Wir helfen gerne:
**Kontaktieren
Sie direkt Ihren
Verkaufs-
berater!**



Günter Amann
Tel. 0170 9102 518



Thomas Netzer
Tel. 0174 3934 693



Manfred Winter
Tel. 0175 1619 511



Simone Neyer-Werner
Tel. 07524 9770-25

Alle Preise in € exkl. MwSt., exkl. Frachtkosten. Es gelten die in der Online-Filiale aufgeführten AGB, Datenschutzerklärung und die Widerrufsbelehrung. Speditionsware ausgenommen.

Unsere Vorführmaschinen



New Holland
T7.225
AutoCommand

PREIS AUF ANFRAGE



New Holland
T6.180
Methane Power

PREIS AUF ANFRAGE



New Holland
W130D
Radlader

PREIS AUF ANFRAGE



New Holland
CX8.80
Mähdrescher

PREIS AUF ANFRAGE



New Holland
BB 1270RC Plus
Großpackenpresse

PREIS AUF ANFRAGE



MONA
eHoflader
Lithium-Ionen-Akku

16.800,-*

Lagernde & kurzfristig verfügbare Maschinen

New Holland

LAGERND

- T7.225 AutoCommand
- T6.180 Methane Power
- T6.180 AutoCommand
- T5.140 AutoCommand
- T5.120 Dual Command
- T4.75S mit STOLL Frontlader
- T4.55S
- T3.60F
- T3.60 Low Profile
- Boomer 25 & 50
- TH5.26 Teelader
- PreTed 660 Heuer
- DuraDisc 280 & F300
- ProRotor 290 Schwader

IM VORLAUF 2023

- T7.300 AutoCommand
- T6.180 DynamicCommand
- T5.90S
- T4.75
- Boomer 35
- W170D Radlader
- W80C LR Radlader
- W50C Z-BAR Radlader
- E19C & E26C Minibagger
- ProRotor L640 AutoSteer
- CX7.90 Mähdrescher

KUHN

LAGERND

- Schwader GA7530
- Mähwerk GMD315
- Mähwerk GMD310F-FF
- Mähwerk GMD3123F-FF
- Mähwerk GMD3511-FF
- Mähwerk PZ300 TM
- Mähwerk PZ270F TM
- Kreiselegge HRB 303 D
- Futtermischwagen Profile 20.2 CS
- Grubber CULTIMER L 300
- Heuer GF8703
- Pflug Multi-Master 123 5T 90cm

IM VORLAUF 2023

- Schwader GA6632
- Heuer GF10803
- Heuer GF10803T
- Mähwerk GMD3125F-FF
- Mähwerk GMD9530
- Mähwerk PZ300F TM
- Mulchgerät TL 150
- Mulchgerät BPR 28
- Mulchgerät TBES 22
- Kreiselegge HR 304
- Sämaschine SITERA 3000

GiANT

LAGERND

- Hoflader G1100 TELE
- Hoflader G1200 TELE
- Hoflader G1200
- Elektro-Hoflader G2200E X-TRA
- Hoflader G2500 HD

IM VORLAUF 2023

- Hoflader G1100
- Hoflader G1500
- Elektro-Hoflader G2200E
- Hoflader G2200 X-TRA
- Hoflader G3500 TELE
- Teelader GT5048

Alle Maschinen auf einen Blick!

24/7 in unserer
Online-Filiale:



www.neyer.de

NEU!

*Preis in € exkl. MwSt.



19.900,-*

JETZT AUF LAGER - PROBEFAHRT VEREINBAREN!

DIY: Leistungsstark baggern

MONA DIE MASCHINE präsentiert den MONA Minibagger mit Lithium-Ionen-Batterie.

Die kompakte, besonders leise Maschine eignet sich durch den extra großen, robusten Lithium-Ionen Akku für den Profi-Einsatz. Mit einer maximalen Grabtiefe von 173 cm und einer Schaufelkraft von 9,7 kN eignet sich der kleine

Raupenbagger ideal für alltägliche Arbeiten rund um Haus und Hof. Inklusive Schnell-Ladeanschluss mit separater Ladestation.

Nehmen Sie mit uns Kontakt auf, um eine Probefahrt mit MONA im Neyer-Forum zu vereinbaren!

IHR ANSPRECHPARTNER



Christoph Neyer
Geschäftsführer
Tel. 07524 9770-0

SAFETY FIRST! EGAL WAS PASSIERT

1+2 Safety First Aktion: 2 Jahre Maschinenschutz geschenkt
Der Job muss getan werden, jederzeit und überall. Deshalb gibt es jetzt bei New Holland die **Aktion 1+2 Safety First** mit insgesamt **3 Jahren und 3.000 Betriebsstunden Maschinenschutz*** einfach so obendrauf. Mehr Sicherheit geht nicht.

Unser Angebot gilt bei einem Neukauf von:

- T7 LWB PMLi
- T 7.315 und T7.290 HD Auto Command
- T 7.270 / 245 / 230 AC

* Beim Endverkauf eines sofort verfügbaren T7 der genannten Modelle (300 Euro Selbstbeteiligung, gilt für den Antriebsstrang, nur bei teilnehmenden Händlern und nur, solange Vorrat reicht.)



NEW HOLLAND Top Service 00800 64 111 111
newholland.com/de

NewHollandDeutschland
 NewHollandAG



let's get it done.



Neyer
Landtechnik

Roßberger Straße 50 · 88339 Bad Waldsee - Mennisweiler
Tel. 07524/97 70-0 · neyer@neyer.de · www.neyer.de



WhatsApp Newsletter:
Sende "Start" an:
0172 8019 421



@neyerlandtechnik