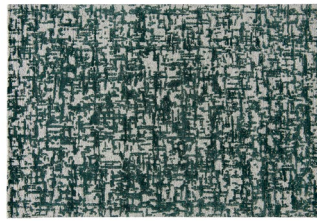


**EMPREINTE**

Canard



Gold

Description :

Toujours très demandés, les effets 3D mats brillants répondent à une demande croissante de motifs simples et décoratifs. Les coloris développés s'inscrivent dans une recherche d'accents faciles à harmoniser dans les inspirations du moment, entre bleu canard et or sur lit de coloris neutre.

Always highly sought after, brilliant matte 3D effects are in response to the growing popularity of simple and decorative patterns. These colours are the result of an ongoing quest for accent colours that blend well with inspirations of the moment, somewhere between duck egg blue and gold against a neutral background.

Fabrication :	Tufté main
Construction :	Hand tufted.
Dimensions standards :	170x240 cm / 200x300 cm / 250x350 cm
Standards Dimensions :	5'6" x 7'10" / 6'7" x 9'10" / 8'2" x 11'5"
Taille spéciale :	4m ² min. Diamètre : Oui. Largeur max : illimité.
Custom Size :	4m ² min. Diameter : Yes. Max width : unlimited.
Coloris spéciaux :	Oui.
Color on demande :	Yes.
Compositon du velours :	75% laine, 25% viscose
Yarn :	75% wool, 25%viscose
Composition du dossier :	coton.
Backing :	cotton.
Poids total :	4,5 kg/m ² .
Total Weight :	4,5 kg/m ² .
Poids du velours :	2,5 kg/m ² .
Pile Weight :	2,5 kg/m ² .
Epaisseur totale :	13 mm.
Total height :	13 mm.
Epaisseur du velours :	11 mm.
Pile height :	11 mm.
Entretien :	<u>Entretien courant</u> : Nettoyage à l'aspirateur sans brosse.
(voir notice entretien)	<u>Nettoyage complet périodique</u> : Lavage professionnel tous les 2 ans. Il est conseillé de tourner le tapis deux fois par an.
Maintenance :	<u>Routine care of the carpet</u> : Vacuum cleaning without brush.
(refer to cleaning instructions)	<u>Complete periodic cleaning</u> : Washing performed by a professional every two years.
Caractéristiques spéciales :	Trafic modéré / fragile à l'eau
Specials characteristics :	Average traffic frequency / keep away from water
Classement feu :	Non (possibilité d'ignifugation).
Classification fire :	No(fireproof treatment possible).