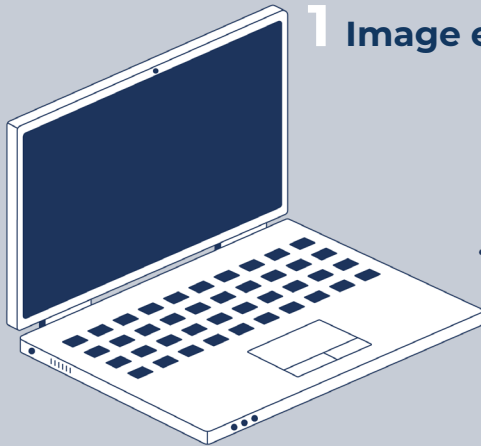


QUICKSTART VAN PI Dimmy WIFI

1 Image erstellen

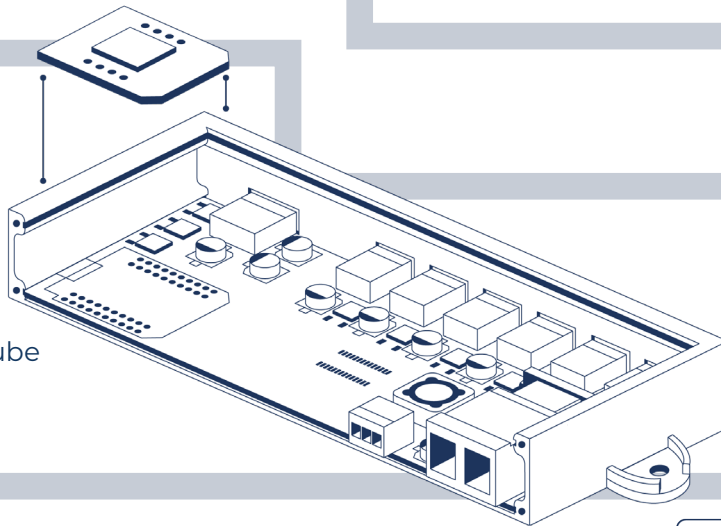


a) Webseite:
Starte den Chrome Browser, verbinde das Wemos ESP32 mit dem PC >> kann direkt über den Browser geflasht werden.
(flashesp.pekaway.de)

b) Onboard Flasher im Webinterface:
Der Wemos ESP32 kann mit dem integrierten Flashtool im Config Menü geflasht werden

2 Zusammenbau

Setze den **WEMOS ESP32** auf die Platine. Setze die Platine und den Deckel in das Dimmy-Gehäuse ein und schraube den Deckel fest.



3 Zubehör & Stromanschluss

Schließe nun 9-16V über den mitgelieferten Stecker an.



Vergiss nicht, die Sicherungen einzustecken!

4 Tasmota & Webinterface anpassen

Suche nach „PekawayMota“ WiFi und verbinde dich damit. Du wirst dann automatisch zu den Einstellungen von Tasmota weitergeleitet. * Gib nun deine WiFi-Einstellungen von deinem VAN PI (oder von dem Netzwerk, in welchem dein VAN PI integriert ist) ein.

Im Webinterface kannst du die Dimmer 1-7 benennen. Unter dem Tab „Switches“ kannst du nun die Dimmer steuern.

* Sollte das nicht funktionieren, versuche es über die IP-Adresse: **192.168.4.1**

