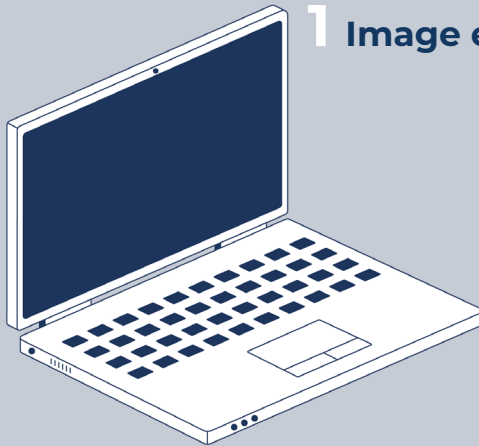


QUICKSTART VAN PI Dimmy WIFI

1 Image erstellen

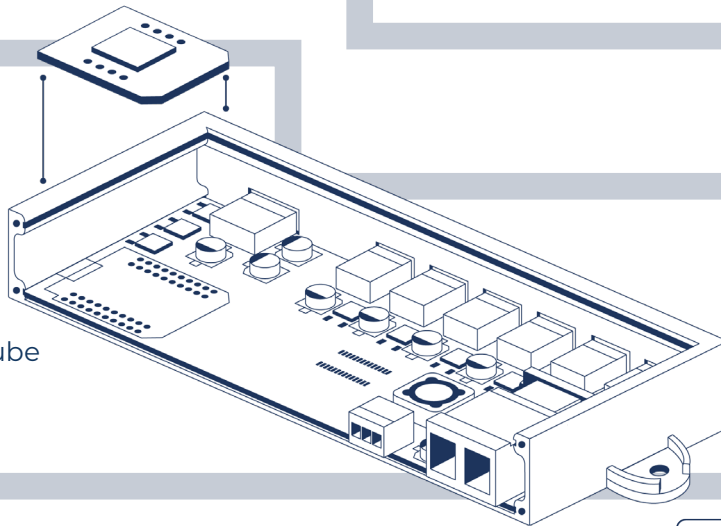


a) Webseite:
Starte den Chrome Browser, verbinde das Wemos ESP32 mit dem PC >> kann direkt über den Browser geflasht werden.
(www.flashesp.pekaway.de)

b) Onboard Flasher:
Ein Flasher ist in das System integriert.
Der Wemos ESP32 kann mit unserem integrierten Flashtool im Config Menü geflasht werden

2 Zusammenbau

Setze den **WEMOS ESP32** auf die Platine. Setze die Platine und den Deckel in das Dimmy-Gehäuse ein und schraube den Deckel fest.



3 Zubehör & Stromanschluss

Schließe nun 9-16V über den mitgelieferten Stecker an.



Vergiss nicht, die Sicherungen einzustecken!

4 Tasmota & Webinterface anpassen

Such nach „PekawayMota“ WIFI und verbinden dich damit. Man wird dann automatisch auf die Seite Config weitergeleitet. * Gib nun deine Wifi-Einstellungen von von deinem VAN PI (oder von dem Netzwerk, das im VAN PI integriert ist) ein.

Im Webinterface können die Schalter 1-7 benannt werden. Unter dem Schalter „Tab“ kann man nun die Dimmer steuern.

* Sollte das nicht funktionieren, versuche es über die IP-Adresse:
192.168.4.1

