

# HYDRAMV

## Elettropompe multistadio verticali



Elettropompe ad asse verticale multicellulari, con versioni da 4 a 6 giranti in acciaio inox AISI 304. Questa serie di elettropompe permette l'aspirazione di acqua fino a 9 metri di profondità. La serie HYDRAMV sviluppa buone prevalenze prestandosi ottimamente per il sollevamento e la distribuzione di acqua negli impianti domestici, ville, cascine, piccoli poderi, giardini e per l'alimentazione di caldaie a pressione, oltre a sistemi di pressurizzazione in ambito civile ed industriale. Si consiglia sempre l'utilizzo con liquidi chimicamente e meccanicamente puliti, e comunque con temperature mai superiori a +60°C.

### DATI DI ESERCIZIO

- Portate fino a 170 l/min (10,2 m<sup>3</sup>/h)
- Prevalenze fino a 78 metri
- Velocità di rotazione 2850 r.p.m.
- Servizio continuo S1
- Altezza massima di aspirazione: 9 metri

### APPLICAZIONI

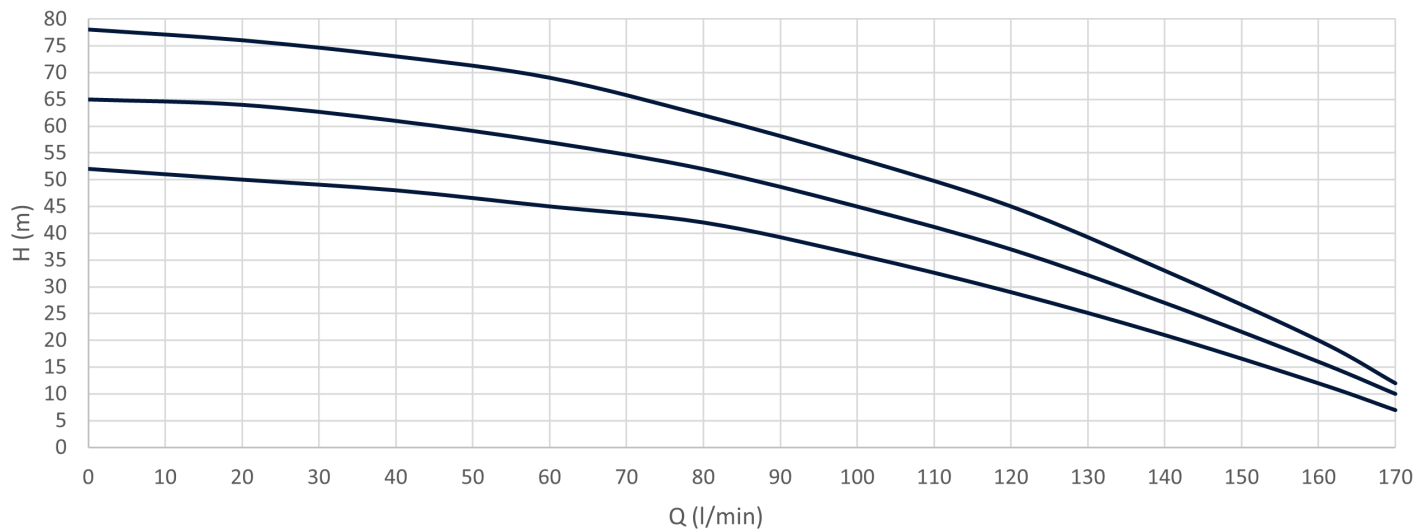
- Alimentazione acqua potabile
- Incremento pressurizzazione domestica
- Piccola/media irrigazione di giardini
- Svuotamento di serbatoi e piscine
- Movimentazione di acqua pulita in genere anche su macchinari industriali

### CARATTERISTICHE POMPA

- Corpo pompa aspirante e supporto in ghisa G20
- Camicia in acciaio INOX
- Albero in acciaio INOX AISI 304
- Tenuta meccanica in SIC/Graphite
- Giranti in acciaio INOX AISI 304

### CARATTERISTICHE MOTORE

- Motore induzione 2 poli
- Isolamento classe B e Servizio continuo S1
- Protezione IP68
- Termico incorporato
- Avvolgimento in rame
- Temperatura massima: ambiente 40° - liquido 60°

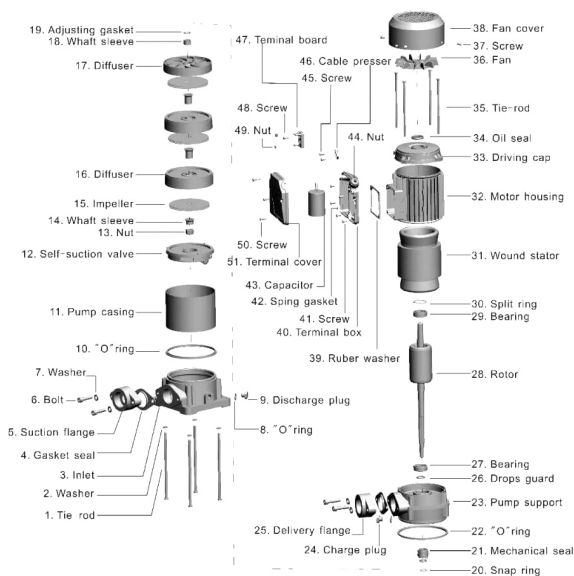


Modello 1~230	Modello 3~230/400	Potenza nominale				m <sup>3</sup> /h l/min	Portata									
		HP	kW	AMP 1~230	AMP 3~230/400		0	1.2	2.4	3.6	4.8	6.0	7.2	8.4	9.6	10.2
HMV150-4	HMV150-4T	1,80	1,35	7,5	5,4/3,1	52	50	48	45	42	36	29	21	12	7	
HMV200-5	HMV200-5T	2,20	1,60	9,5	6,2/3,6	65	64	61	57	52	45	37	27	16	10	
-	HMV300-6T	2,80	2,00	-	6,5/3,8	78	76	73	69	62	54	45	33	20	12	

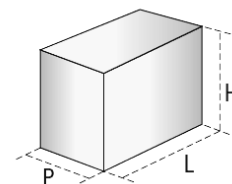
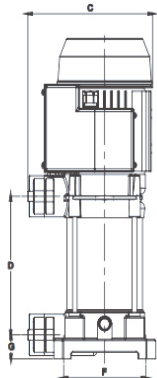
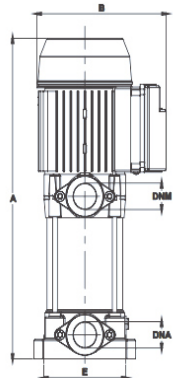
H (m)

Prevalenza totale

## ESPLOSO



## DIMENSIONI



Modello	Dimensioni pompa in mm							Imballo in mm			Peso netto kg	Peso lordo kg		
	A	B	C	D	E	F	G	DNA	DNM	L			P	H
HMV150-4	480	208	205	201	135	135	37	1"1/4	1"1/4	275	270	545	21,5	22,5
HMV200-5	505	208	205	226	135	135	37	1"1/4	1"1/4	275	270	570	27,5	28,5
HMV300-6	570	220	210	253	135	135	37	1"1/4	1"1/4	285	265	645	31	32