

# HYDRABOST

## Elettropompe sommerse multistadio 5"



Elettropompe sommergibili pluristadio verticali da 5" per il convogliamento di acque pulite che non superino i 35°C. Particolarmente indicate per irrigazioni, impianti di pressurizzazione, per usi industriali e civili. Costruita per garantire il funzionamento con un livello di acqua minimo. La serie HYDRABOST viene fornita sempre con galleggiante, 20 metri di cavo e quadro di controllo con condensatore integrato.

### DATI DI ESERCIZIO

- Portate fino a 100 l/min (6 m<sup>3</sup>/h)
- Prevalenze fino a 77 metri
- Velocità di rotazione 2850 r.p.m.
- Servizio continuo S1

### APPLICAZIONI

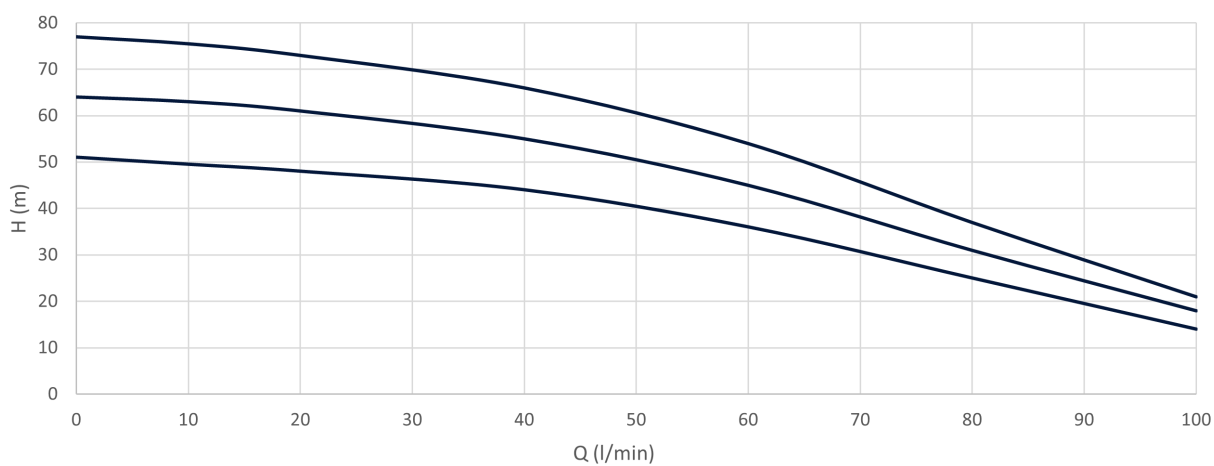
- Irrigazione
- Impianti di pressurizzazione
- Approvvigionamento idrico da pozzi o cisterne
- Usi domestici e civili in genere

### CARATTERISTICHE POMPA

- Camicia, cassa motore ed albero in acciaio inox
- Giranti e diffusori in plastica PPO
- Tenuta meccanica in Graphite-Ceramic
- Cavo con spina Schuko 20 metri
- Fornito con control box con condensatore
- **Versione CI con condensatore integrato**

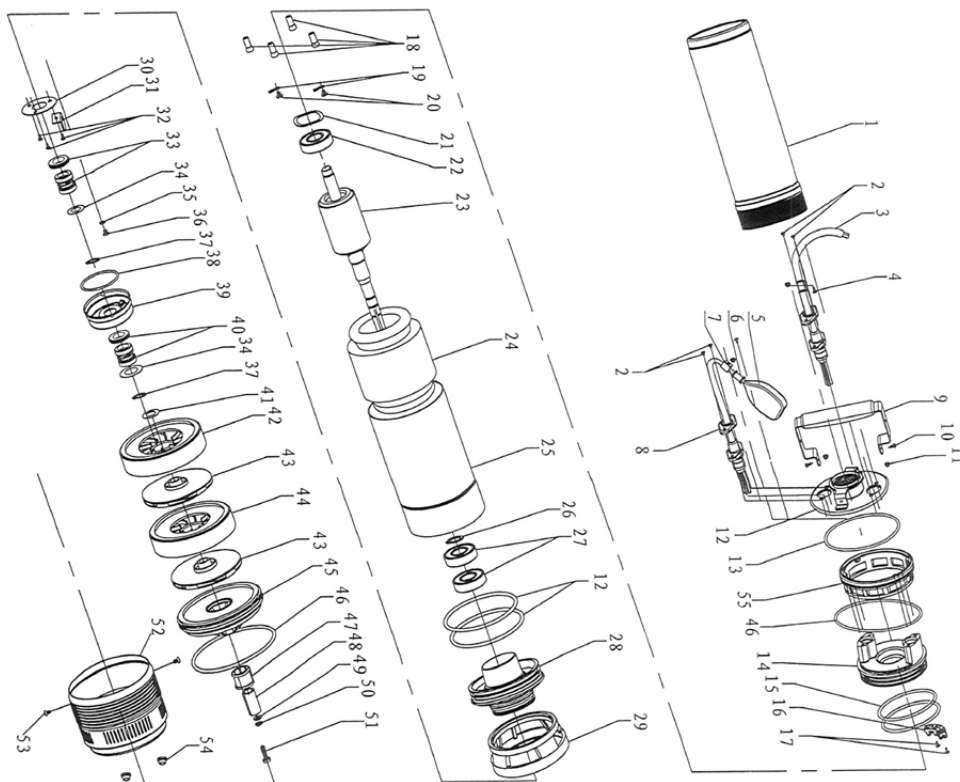
### CARATTERISTICHE MOTORE

- Motore induzione 2 poli
- Isolamento classe B e Servizio continuo S1
- Protezione IP68
- Termico incorporato
- Avvolgimento in rame
- Temperatura massima 35°



Modello	Potenza nominale			m <sup>3</sup> /h l/min	Portata						
	50 Hz	HP	kW		0	0.6	1.2	2.4	3.6	4.8	6
HYDRABOST100-4	1~230	1,00	0,75	H (m)	51	49,5	48	44	36	25	14
HYDRABOST120-5	1~230	1,20	0,92		64	63	61	55	45	31	18
HYDRABOST150-6	1~230	1,50	1,10		77	75,5	73	66	54	37	21

## ESPLOSO



Modello	Dimensioni pompa in mm				Imballo in mm			Peso netto kg	Peso lordo kg
	DNM	Ø	H	L	P	H			
HYDRABOST100-4	1"1/4	130	538	190	210	560	15,0	14,0	
HYDRABOST120-5	1"1/4	130	577	190	210	600	17,5	18,5	
HYDRABOST150-6	1"1/4	130	616	190	210	630	19,5	20,5	