

# 4HX

## Pompe sommerse 4" in acciaio inox



Serie di pompe sommerse 4" interamente in acciaio inox AISI 304, progettate e costruite per una buona resistenza contro la sabbia ed altre impurità. Materiali certificati per l'utilizzo in acque potabili.

I supporti sono in acciaio AISI 304, ottenuti con procedimento di microfusione, garantiscono estrema robustezza ed affidabilità al prodotto.

La valvola di ritegno è integrata nella testata per sostenere il peso della colonna d'acqua e per la protezione contro il colpo d'ariete. L'impiego può essere continuo e può lavorare sia in posizione verticale che orizzontale.

### DATI DI ESERCIZIO

- Portate fino a 300 l/min (18 m<sup>3</sup>/h )
- Prevalenze fino a 390 metri
- Velocità di rotazione 2850 r.p.m.
- Potenze motore fino a 1,50 kw
- Numero massimo di avviamenti orari: 40
- Temperatura dell'acqua da 0°C a 50°C
- Contenuto massimo di sabbia in sospensione: 185 g/m<sup>3</sup>

### CARATTERISTICHE

- Giranti e diffusori in acciaio inox AISI 304
- Installazione in posizione verticale od orizzontale
- Diametro massimo complessivo compreso il copri cavo: 98 cm
- Senso di rotazione antiorario (visto dalla bocca di mandata)
- Bocche di mandata filettate da 1"1/4 G e da 2"G
- Flangia di accoppiamento standard NEMA 4"
- Camicia, albero, aspirazione e mandata in acciaio inox AISI 304

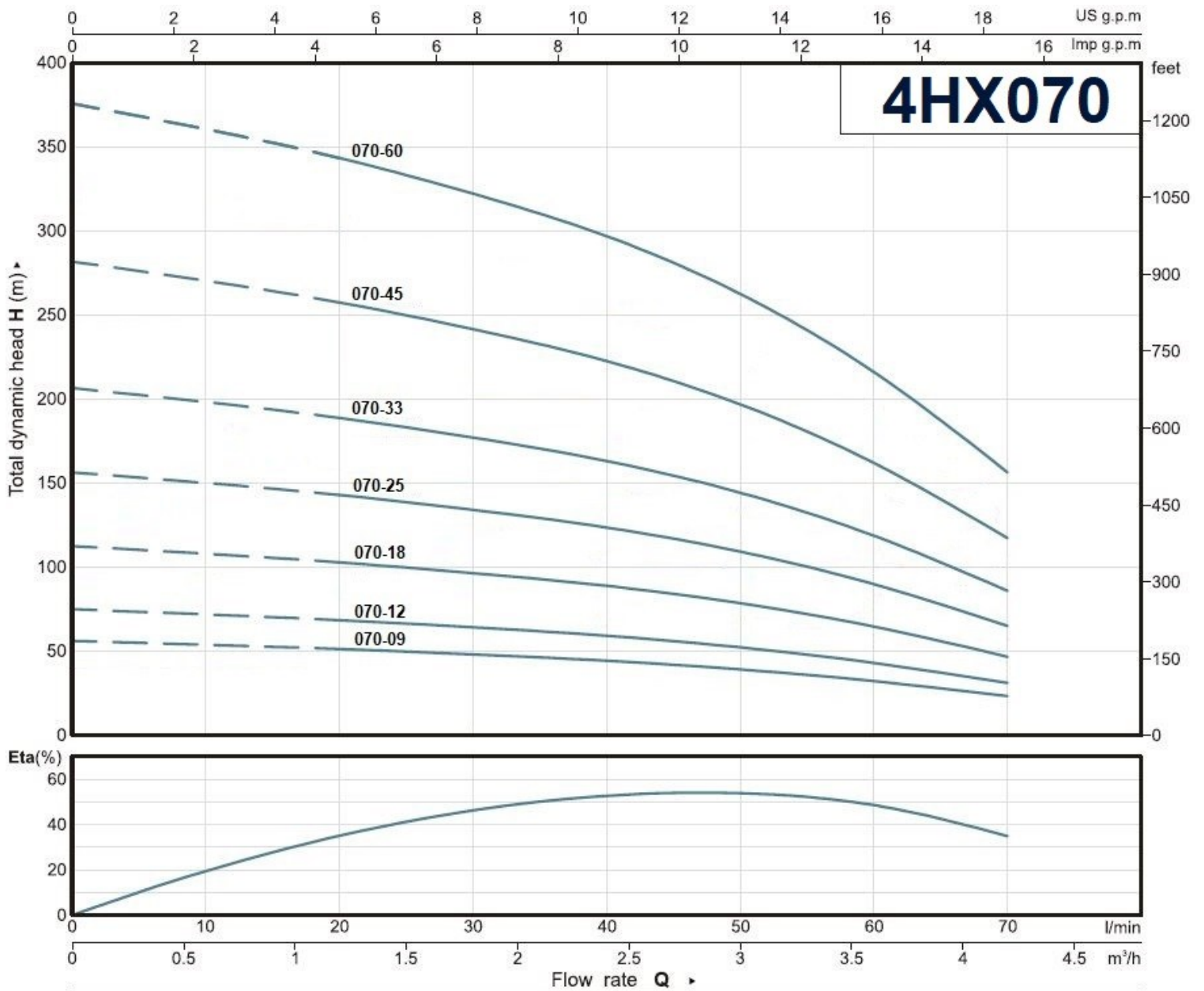
### APPLICAZIONI

- Prelievo da pozzi profondi di acqua pulita e non aggressiva
- Approvigionamento idrico
- Pressurizzazione
- Irrigazione
- Raccolta di acqua piovana

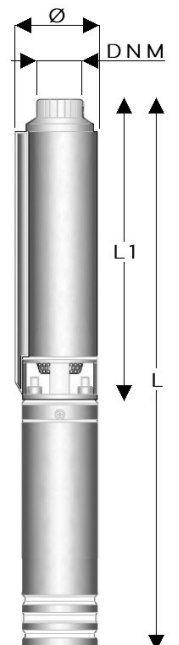
# TABELLA DELLE CARATTERISTICHE IDRAULICHE

N=2850 RPM 50 HZ

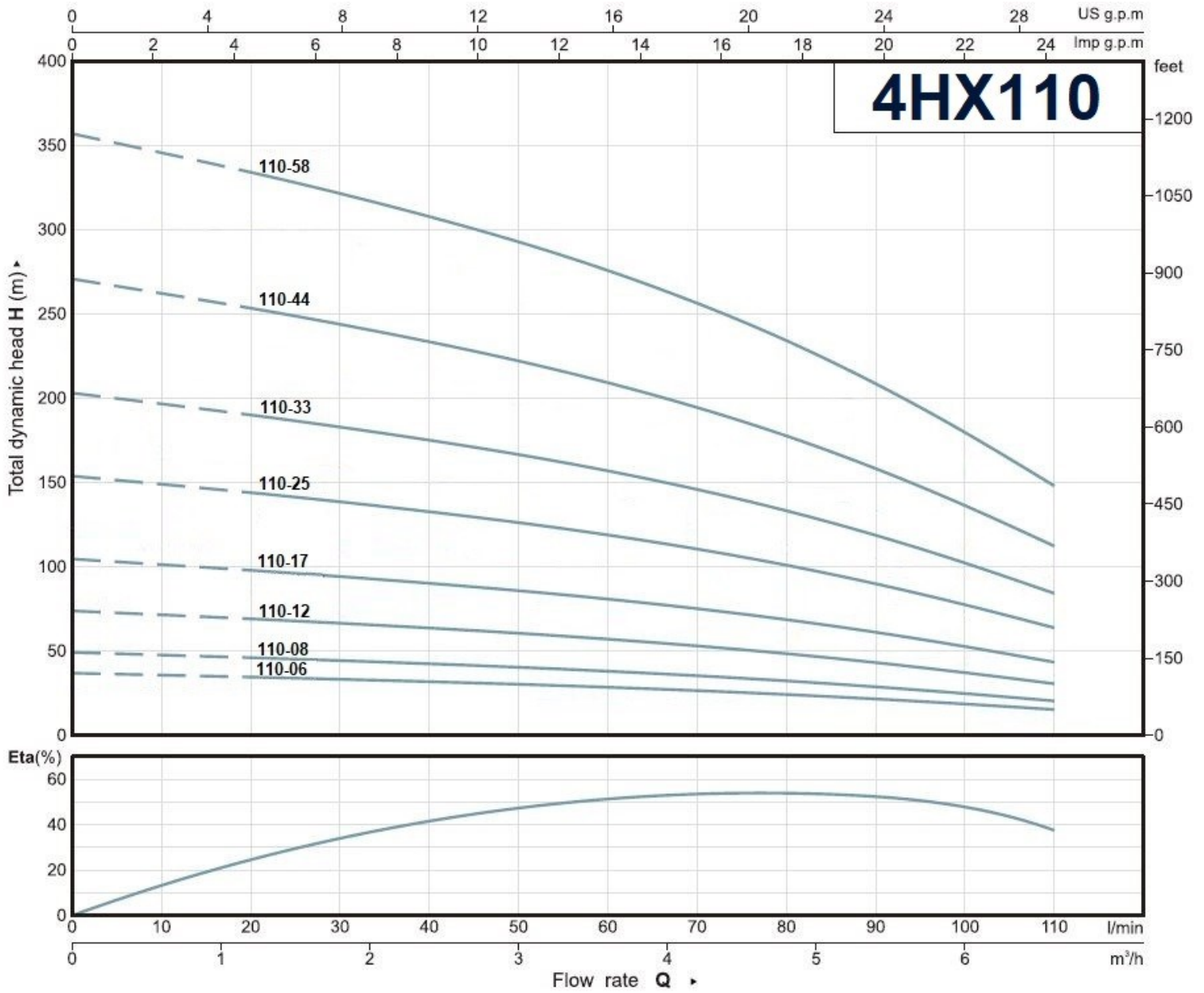
Modello	Motore		Q m³/h l/min	Portata																
	HP	kW		0	0,6	1,2	1,8	2,4	3	3,6	4,2	5,4	6	6,6	9,6	10,8	12,6	14,4	16,2	18
			0	10	20	30	40	50	60	70	90	100	110	160	180	210	240	270	300	
4HX 50-09	0,50	0,37	54	51	46	37	25	9												
4HX 50-13	0,75	0,55	78	73	66	54	35	13												
4HX 50-18	1,00	0,75	108	102	92	75	49	18												
4HX 50-23	1,50	1,10	138	130	117	96	63	23												
4HX 50-33	2,00	1,50	198	193	168	137	90	32												
4HX 50-48	3,00	2,20	288	281	244	199	131	47												
4HX 50-65	4,00	3,00	390	367	331	270	177	64												
4HX 70-09	0,75	0,55	56	54	51	48	44	39	32	23										
4HX 70-12	1,00	0,75	74	71	68	64	59	52	43	31										
4HX 70-18	1,50	1,10	112	107	102	96	88	78	64	47										
4HX 70-25	2,00	1,50	155	149	142	133	123	108	89	65										
4HX 70-33	3,00	2,20	205	196	187	175	162	143	118	85										
4HX 70-45	4,00	3,00	279	268	255	239	221	195	161	116										
4HX 70-60	5,50	4,00	372	357	340	319	294	260	214	155										
4HX 110-06	0,75	0,55	37	36	35	33	32	30	28	26	22	19	15							
4HX 110-08	1,00	0,75	49	48	46	44	42	40	38	35	29	25	20							
4HX 110-12	1,50	1,10	74	72	69	66	63	60	57	53	44	37	31							
4HX 110-17	2,00	1,50	105	101	98	94	90	85	80	75	62	53	44							
4HX 110-25	3,00	2,20	154	149	144	138	132	125	118	110	91	78	64							
4HX 110-33	4,00	3,00	203	197	190	182	174	165	156	145	120	103	84							
4HX 110-44	5,50	4,00	271	262	253	243	232	220	208	194	160	137	113							
4HX 110-58	7,50	5,50	357	346	334	320	306	290	274	255	211	181	148							
4HX 180-05	1,00	0,75	30				27	26	26	25	24	24	23	17	13					
4HX 180-07	1,50	1,10	42				38	37	37	36	34	33	32	24	18					
4HX 180-10	2,00	1,50	59				55	53	52	51	48	47	45	34	25					
4HX 180-15	3,00	2,20	89				82	80	79	77	73	71	68	51	38					
4HX 180-18	4,00	3,00	107				98	96	94	92	88	85	82	61	46					
4HX 180-25	5,50	4,00	149				137	134	131	128	122	119	116	85	64					
4HX 180-36	7,50	5,50	214				197	193	189	185	175	171	165	122	91					
4HX 300-05	2,00	1,50	32						30	29	29	28	27	26	24	23	20	18	14	
4HX 300-07	3,00	2,20	45						42	41	40	39	38	36	34	32	29	25	20	
4HX 300-10	4,00	3,00	64						59	57	56	55	54	51	49	45	41	35	28	
4HX 300-13	5,50	4,00	83						76	74	73	72	70	67	63	59	53	46	37	
4HX 300-18	7,50	5,50	115						106	103	101	99	97	92	88	82	74	64	51	
4HX 300-24	10,00	7,50	153						141	138	135	132	129	123	117	109	97	85	68	



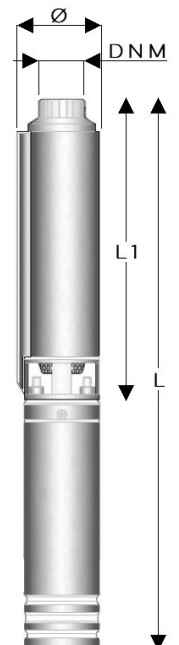
# 4HX070



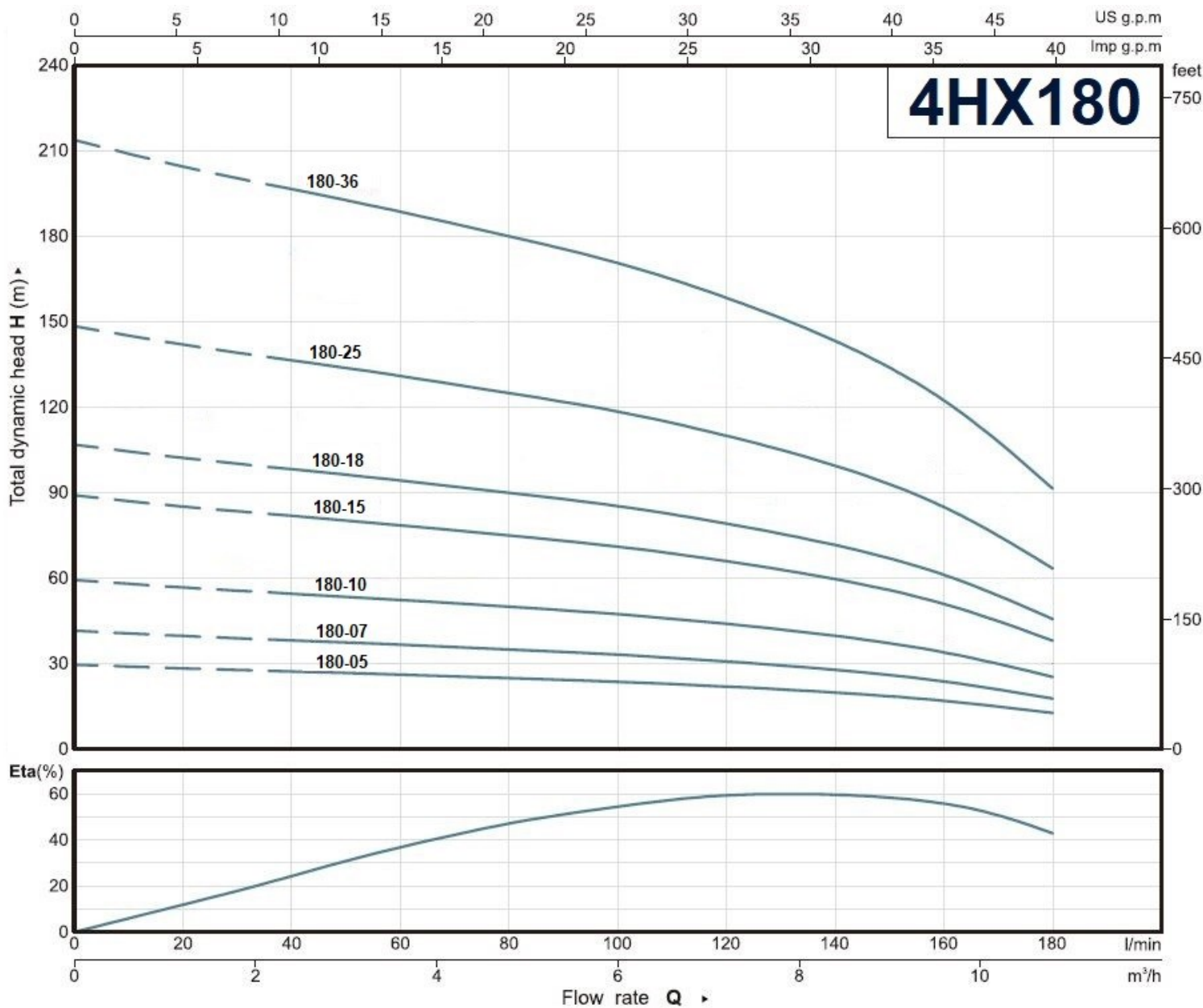
Modello	Stadi	Potenza		Pompa			Con 4HM...M			Con 4HM...T			
		HP	kW	Ø (mm)	DNM	L1 (mm)	kg	L (mm)	kg	A (230V)	L (mm)	kg	A (400V)
4HX 70-09	9	0,75	0,55	98	1"1/4	344	3,2	663	10,5	5,2	-	-	-
4HX 70-12	12	1,00	0,75	98	1"1/4	407	3,8	756	12,5	6,4	741	11,7	2,6
4HX 70-18	18	1,50	1,10	98	1"1/4	533	5,1	922	15,7	8,8	902	14,9	3,1
4HX 70-25	25	2,00	1,50	98	1"1/4	680	6,6	1119	19,3	10,8	1094	18,1	4,2
4HX 70-33	33	3,00	2,20	98	1"1/4	848	8,4	1362	24,8	15,7	1322	22,8	6,0
4HX 70-45	45	4,00	3,00	98	1"1/4	1100	11,0	-	-	-	1654	30,8	8,0
4HX 70-60	60	5,50	4,00	98	1"1/4	1415	14,3	-	-	-	2044	37,3	10,7



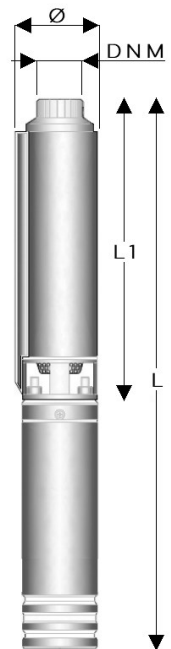
# 4HX 110



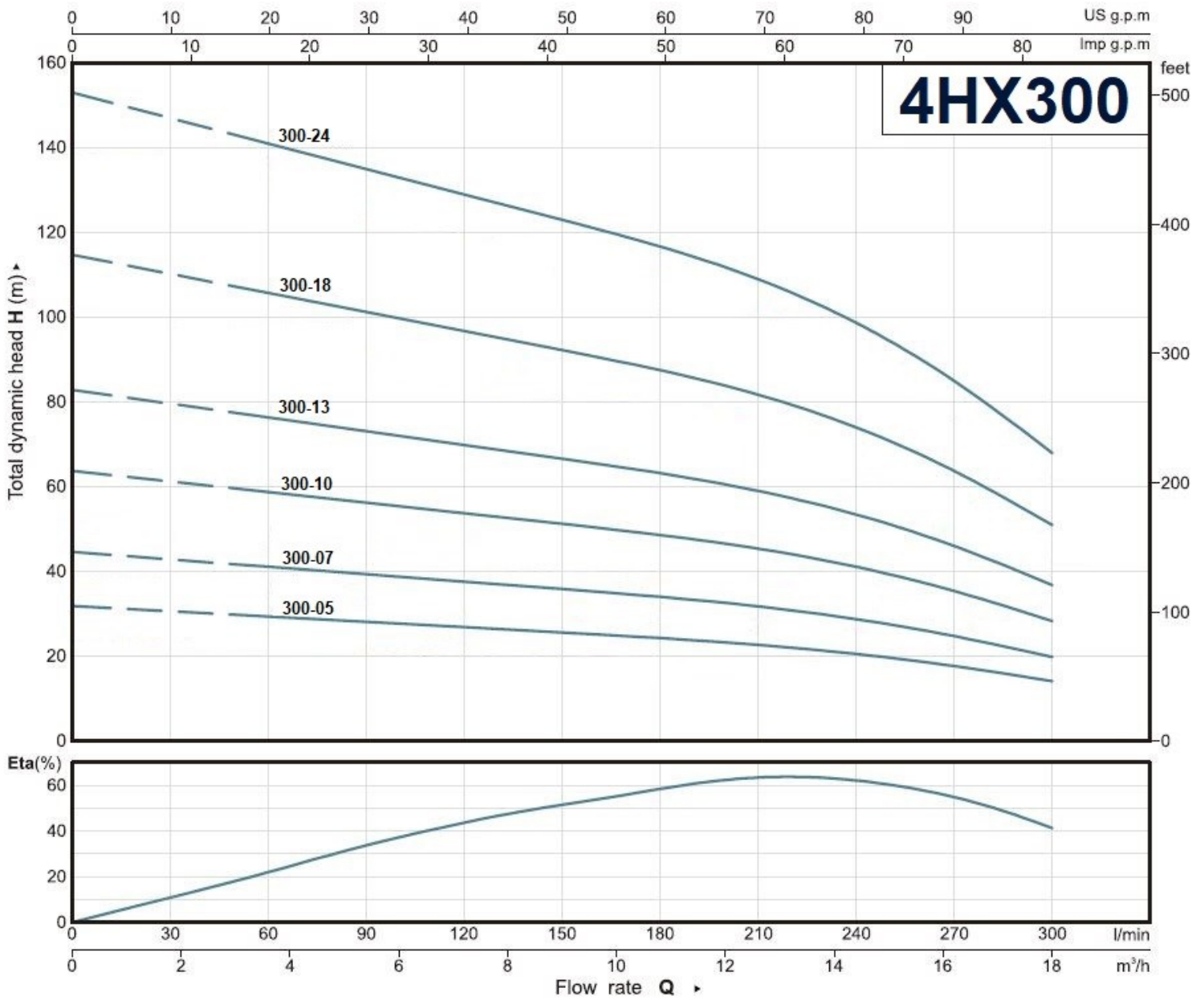
Modello	Stadi	Potenza		Pompa		Con 4HM...M				Con 4HM...T			
		HP	kW	Ø (mm)	DNM	L1 (mm)	kg	L (mm)	kg	A (230V)	L (mm)	kg	A (400V)
4HX 110-06	6	0,75	0,55	98	1"1/4	299	2,2	618	9,9	5,2	-	-	-
4HX 110-08	8	1,00	0,75	98	1"1/4	347	3,1	696	11,8	6,4	681	11,0	2,6
4HX 110-12	12	1,50	1,10	98	1"1/4	443	4,0	832	14,6	8,8	812	13,8	3,1
4HX 110-17	17	2,00	1,50	98	1"1/4	563	5,1	1002	17,8	10,8	977	16,6	4,2
4HX 110-25	25	3,00	2,20	98	1"1/4	755	7,0	1269	23,4	15,7	1229	21,4	6,0
4HX 110-33	33	4,00	3,00	98	1"1/4	947	8,8	-	-	-	1501	28,6	8,0
4HX 110-44	44	5,50	4,00	98	1"1/4	1208	11,3	-	-	-	1837	34,3	10,7
4HX 110-58	58	7,50	5,50	98	1"1/4	1538	14,5	-	-	-	2257	42,5	13,5



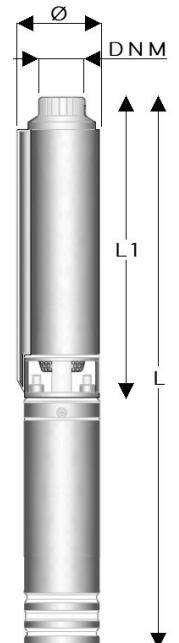
# 4HX180



Modello	Stadi	Potenza		Pompa		Con 4HM...M				Con 4HM...T			
		HP	kW	Ø (mm)	DNM	L1 (mm)	kg	L (mm)	kg	A (230V)	L (mm)	kg	A (400V)
4HX 180-05	5	1,00	0,75	98	2"	415	4,4	764	13,1	6,4	749	12,3	2,6
4HX 180-07	7	1,50	1,10	98	2"	499	5,0	888	15,6	8,8	868	14,8	3,1
4HX 180-10	10	2,00	1,50	98	2"	625	6,0	1064	18,7	10,8	1039	17,5	4,2
4HX 180-15	15	3,00	2,20	98	2"	835	7,7	1349	24,1	15,7	1309	22,1	6,0
4HX 180-18	18	4,00	3,00	98	2"	961	8,7	-	-	-	1512	28,5	8,0
4HX 180-25	25	5,50	4,00	98	2"	1213	10,7	-	-	-	1842	33,7	10,7
4HX 180-36	36	7,50	5,50	98	2"	1717	14,7	-	-	-	2436	42,7	13,5



# 4HX3000



Modello	Stadi	Potenza		Pompa			Con 4HM...M			Con 4HM...T			
		HP	kW	Ø (mm)	DNM	L1 (mm)	kg	L (mm)	kg	A (230V)	L (mm)	kg	A (400V)
4HX 300-05	5	2,00	1,50	98	2"	447	4,4	886	17,1	10,8	861	15,9	4,2
4HX 300-07	7	3,00	2,20	98	2"	547	5,0	1061	21,4	15,7	1021	19,4	6,0
4HX 300-10	10	4,00	3,00	98	2"	697	6,0	-	-	-	1251	25,8	8,0
4HX 300-13	13	5,50	4,00	98	2"	847	7,0	-	-	-	1476	30,0	10,7
4HX 300-18	18	7,50	5,50	98	2"	1097	8,5	-	-	-	1816	36,5	13,5
4HX 300-24	24	10,00	7,50	98	2"	1397	10,3	-	-	-	2236	44,9	15,0