

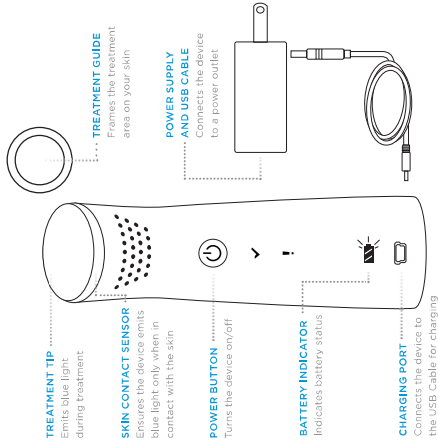


tria®

**POSITIVELY CLEAR
ACNE CLEARING BLUE LIGHT**

Quick Start Guide

**GET TO KNOW YOUR POSITIVELY
CLEAR ACNE CLEARING BLUE LIGHT**



IMPORTANT DEVICE INDICATORS

- ✓ **TREATMENT COMPLETION INDICATOR**
Lights when treatment of the selected area is complete (5 mins). The device will also chime and then automatically turn off.
- ! **DEVICE ERROR INDICATOR**
Lights if there is a device error. The device will also make a buzzing tone.
- ⚡ **LOW BATTERY INDICATOR**
Battery indicator flashes. The battery needs to be recharged. When the device is plugged in and charging, the battery indicator will show the battery filling up.
- 🔋 **FULL BATTERY INDICATOR**
Battery indicator shows a full battery (3 bars). The device is fully charged and ready to use.

TriA Beauty, Inc.
4160 Dublin Blvd., Suite 200
Dublin, CA 94568 USA

TRIA BEAUTY CUSTOMER CARE
877-521-8742
customer.care@trabeauty.com
trabeauty.com

tria

Please refer to the Instructions for Use booklet for complete information about the Positively Clear Acne Clearing Blue Light, including warnings and indications for use.

© 2016 TriA Beauty, Inc. All rights reserved. TriA, TriA Beauty and the TriA logo are registered trademarks of TriA Beauty, Inc. Patents pending. 156118

GET STARTED

BEFORE FIRST TREATMENT

For detailed directions and important safety warnings, please read the complete *Instructions for Use*.

CHARGE

Charge the Positively Clear Acne Clearing Blue Light until the battery indicator stops showing the battery filling up and displays a full battery (less than 6 hrs). Your device may arrive fully charged and not require additional charging before first use.

HOW TO TREAT

Treat once a day and for best results, do not skip treatments, especially during and drying the skin you wish to treat.

1 APPLY THE TREATMENT GUIDE

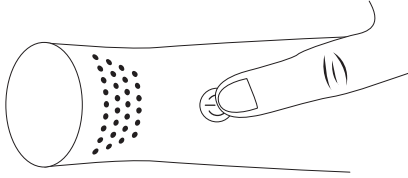
Take one treatment guide, and place it on the area of skin that you wish to treat so that it "frames" an area you wish to treat. The treatment guide is the treatment area.



2 TURN ON YOUR DEVICE

Before placing the device on the area you wish to treat, press and release the power button. The device will beep and is now ready to use.

NOTE: The device will not turn on while plugged in and will not treat if turned on after it has already been placed on your skin. Make sure to unplug the device and turn on prior to making contact with your skin.



3 START YOUR TREATMENT

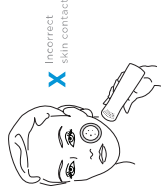
Place the treatment tip against your skin inside the treatment guide.

Slide the treatment tip continuously and evenly across the entire treatment area, maintaining constant contact with the skin, for 5 minutes.

You will hear a fan whenever the device is emitting blue light treatment.

When treatment of the selected area is complete, the device will chime, the treatment area will glow, and the fan will automatically turn off.

Repeat on other areas as needed.



Incorrect skin contact



Correct skin contact & motion

NOTE: If you lift the device off your skin, the fan emitting blue light and the fan will turn off. Place the treatment tip back onto the treatment area to continue treating.

GIVE YOUR ACNE-FIGHTING RESULTS A LIFT

Enhance your Positively Clear Acne Clearing Blue Light experience with our Positively Clear skincare, expertly formulated for use with blue light treatments.

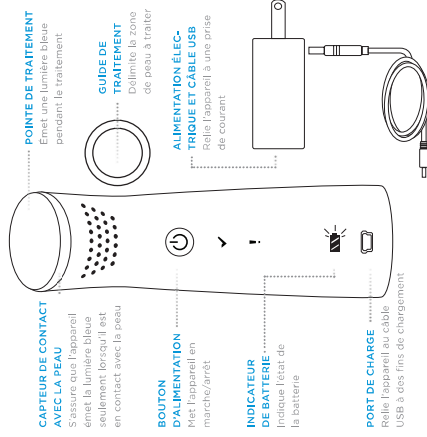
For more information on TriA's acne-fighting skincare products, visit tribeauty.com.



LUMIÈRE BLEUE ANTI-ACNÉ POSITIVELY CLEAR

Guide de démarrage rapide

CARACTÉRISTIQUES DE L'APPAREIL LUMIÈRE BLEUE ANTI-ACNÉ POSITIVELY CLEAR



PRINCIPAUX INDICATEURS DE L'APPAREIL

- 
INDICATEUR DE FIN DE TRAITEMENT
L'appareil s'allume à la fin du traitement de la zone sélectionnée (5 min). L'appareil émet un signal sonore, puis s'éteint automatiquement.
- 
INDICATEUR D'ERREUR DE L'APPAREIL
L'appareil s'allume lorsqu'il détecte une erreur. L'appareil émet un signal sonore, également par une alerte sonore.
- 
INDICATEUR DE BATTERIE FAIBLE
L'indicateur de batterie clignote. La batterie doit être rechargée. Lorsque l'appareil branché se recharge, l'indicateur de batterie montre le niveau de remplissage.
- 
INDICATEUR DE BATTERIE PLEINE
L'indicateur de batterie montre une batterie pleine (3 barres). L'appareil est entièrement chargé et est prêt à l'emploi.

Tria Beauty, Inc.
4160 Dublin Blvd., Suite 200
Dublin, CA 94568 USA

SERVICE À LA CLIENTÈLE TRIA
877.321.8742
customercare@tribeauty.ca
tribeauty.ca

tria

Veuillez vous reporter au manuel d'instructions d'utilisation pour obtenir des informations complètes sur votre Lumière Bleue Anti-Acné Positively Clear, y compris les mises en garde et le mode d'emploi.

© 2016 Tria Beauty, Inc. Tous droits réservés. Tria, Tria Beauty et la logo Tria sont des marques de commerce déposées de Tria Beauty, Inc. Brevets en instances. 156118

COMMENCER

AVANT LE PREMIER TRAITEMENT

Pour obtenir des directives détaillées et des mises en garde importantes sur la sécurité, veuillez lire au complet le manuel *Instructions d'utilisation*.

CHARGEMENT

Chargez votre Lumière Bleue Anti-Acné Positively Clear jusqu'à ce que l'indicateur de batterie cesse de montrer le niveau de remplissage et qu'il affiche une batterie pleine (moins de 6 h). Votre appareil peut être livré entièrement chargé; dans ce cas, il ne sera pas nécessaire de le charger avant une première utilisation.

PROCESSUS DE TRAITEMENT

Prenez soin de votre peau pour obtenir des résultats optimaux, n'appliquez aucun traitement, n'appliquez aucun produit cosmétique. Commencez par nettoyer et sécher la région que vous voulez traiter.

1 APPLIQUEZ LE GUIDE DE TRAITEMENT

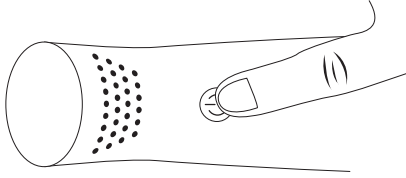
Prenez un guide de traitement, placez-le sur la région de la peau que vous voulez traiter et marquez la zone à traiter avec un stylo à bille. L'espace au milieu du guide désigne la zone de traitement.



2 METTEZ EN MARCHÉ L'APPAREIL

Avant de placer l'appareil sur la région que vous voulez traiter, appuyez sur le bouton d'alimentation, puis redéchiez. L'appareil émettra un signal sonore pour indiquer qu'il est prêt à l'emploi.

NOTE: L'appareil ne s'allumera pas s'il est encore branché et ne procédera à aucun traitement, s'il est allumé après avoir été placé sur la peau. Assurez-vous de bien débrancher l'appareil et de l'allumer avant de le mettre en contact avec la peau.



3 COMMENCEZ LE TRAITEMENT

Placez la pointe de traitement contre la peau à l'intérieur du guide.

Faites glisser la pointe de traitement en mouvement constant et maintenez un contact constant avec la peau pendant 5 minutes.

Vous entendrez une ventilation dès que l'appareil émettra une lumière bleue de traitement.

À la fin du traitement de la zone sélectionnée, l'appareil émettra un signal sonore. L'indicateur de fin de traitement s'allumera et l'appareil s'éteindra automatiquement.

Répétez le processus sur les autres zones à traiter.

RENFORCEZ VOS RÉSULTATS ANTI-ACNÉ

Optimisez les résultats de votre Lumière Bleue Anti-Acné Positively Clear avec la gamme de soins anti-acné, formulés par les experts pour une utilisation avec les traitements par lumière bleue.

Pour plus d'information sur la gamme de soins anti-acné, visitez trabeauty.ca.



NOTE: Si l'appareil n'est pas correctement placé sur la peau, l'appareil cessera d'émettre une lumière bleue et le ventilateur s'éteindra. Réplacez la pointe de traitement sur la région à traiter et poursuivez le traitement.