



tria[®]

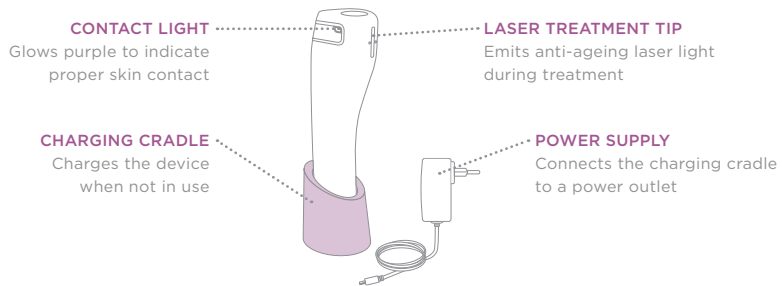
AGE-DEFYING LASER

Quick Start Guide

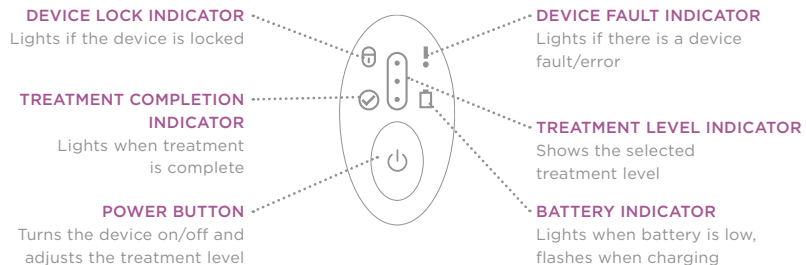
EN

GET TO KNOW YOUR AGE-DEFYING LASER

Age-Defying Laser



Display



TAKE OUR ADVICE

PRACTICE IN A MIRROR

Perfect your technique by using your device in front of a mirror. The purple light will glow when you are treating correctly.

INCREASE YOUR TREATMENT LEVEL FOR BEST RESULTS

Some women feel a slight stinging or warming sensation during treatment. This is normal and will diminish. To help your skin adjust, start on Low. Increase to Medium and then High for best results.

MAKE IT A NIGHTLY BEAUTY RITUAL

For best results, treat skin in the evening to allow any redness to diminish.

WEAR SUNSCREEN

Make it a routine to apply a broad-spectrum sunscreen in the morning and reapply during the day.



BEFORE FIRST TREATMENT

For detailed directions and safety information, read the complete *Instructions for Use*.

CHARGE: Charge the laser until the battery light turns off, indicating the device is fully charged (~2.5hrs).

HOW TO TREAT

Treat nightly by first cleansing and drying your skin. Treat with your laser, and then apply a post-treatment serum. For best results, use the Tria Priming Cleanser and Finishing Serum.

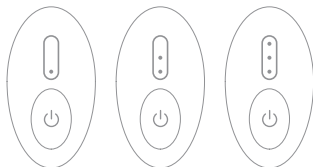
1 TURN ON DEVICE

Remove the laser from its charging cradle and press the power button.



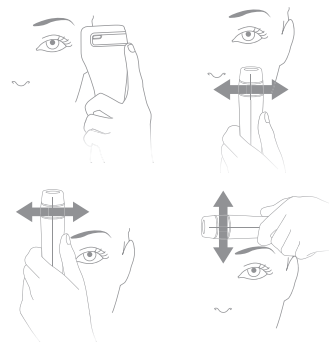
2 SET THE TREATMENT LEVEL

Press the power button to adjust levels (Low, Medium or High). Your Age-Defying Laser defaults to the level you last used.



3 START YOUR TREATMENT

- Divide the face into 4 zones. Start in Zone 1 by placing the laser tip flat against your skin and gliding it slowly from side-to-side.
- Cover the entire zone and maintain proper skin contact. The purple light will glow if you are treating correctly.
- Treat until you hear a beep and then progress to the next zone. The device will automatically shut off after you treat the fourth zone.



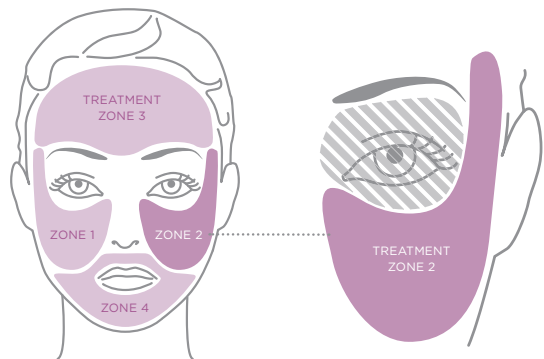
Increase levels for best results

As your skin adjusts, increase the treatment level for best results.

⚠ DO NOT use your Age-Defying Laser to treat your eye or eyelids or aim the device directly into your eyes. Doing this could cause serious eye injury such as a permanent or temporary decrease in vision or permanent blindness. Treat around the eyes only where you can feel bone underneath the skin.

TREAT THE FULL FACE BY ZONE

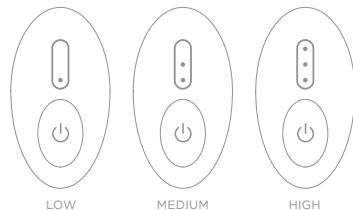
Treatment Zones



Approximate Time Per Setting

Low	30 seconds per zone
Medium	1 minute per zone
High	2½ minutes per zone

Treatment Levels



GIVE YOUR ANTI-AGEING RESULTS A LIFT

*Enhance your Age-Defying Laser Experience
with our Cleanser and Serum.*

PRIMING CLEANSER

Prepare skin for laser treatment with this luxurious cleanser. Formulated with Willow Bark Extract to promote exfoliation and Birch Tree Sugars to help preserve moisture, our cleanser will leave your skin feeling refreshed and hydrated.

FINISHING SERUM

Our nourishing serum is formulated to be the perfect finish to your laser treatment. Sea Fennel helps to soothe and hydrate laser-treated skin, while Retinol and Biopeptides promote elasticity and firmness and help to improve the appearance of fine lines and wrinkles.

For more information on Tria's anti-ageing skincare products visit our website.

TRIA BEAUTY
CUSTOMER SERVICE

United Kingdom
customerservice@triaebeauty.co.uk
triaebeauty.co.uk
triaebeauty.co.uk/instructions

tria.

Refer to the *Instructions for Use* booklet for complete information about the Tria Age-Defying Laser, including warnings and indications for use.

©2014 Tria Beauty, Inc.

All rights reserved. Tria, Tria Beauty and the Tria logo are registered trademarks of Tria Beauty, Inc. Protected by patent(s). See triaebeauty.com/legal.

14320A



tria[®]

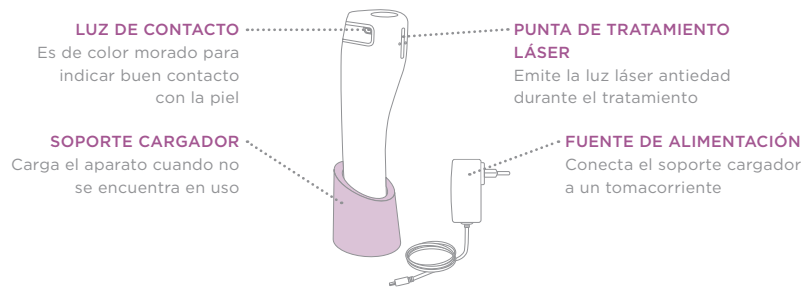
AGE-DEFYING LASER

Guía de inicio rápido

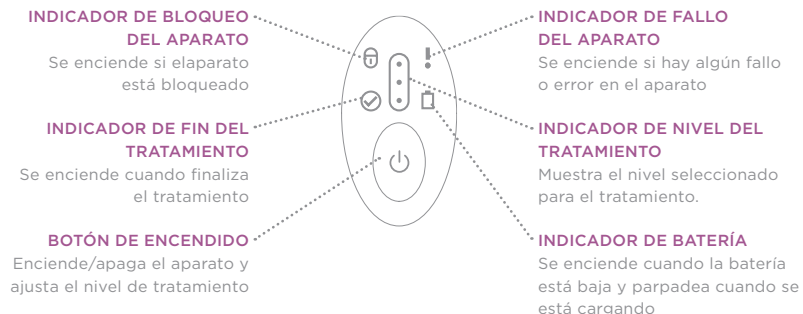
ES

CONOCE TU TRIA AGE-DEFYING LASER

Age-Defying Laser



Pantalla



SIGUE NUESTRO CONSEJO

PRACTICA EN UN ESPEJO

Para perfeccionar tu técnica, utiliza el aparato frente a un espejo. La luz morada se enciende cuando aplicas el tratamiento correctamente.

AUMENTA TU NIVEL DE TRATAMIENTO PARA OBTENER MEJORES RESULTADOS

Algunas mujeres sienten un ligero hormigueo o sensación de tibieza durante el tratamiento. Esto es normal e irá disminuyendo. Para ayudar a la piel a adaptarse, empieza en el nivel Bajo. Aumenta al nivel Medio y luego pasa al nivel Alto para obtener mejores resultados.

CONVIÉRTELO EN UN RITUAL DE BELLEZA NOCTURNO

Para obtener mejores resultados, aplica el tratamiento a la piel por las noches para dar tiempo a que el enrojecimiento disminuya.

PONTE PROTECTOR SOLAR

Acostúmbrate a aplicarte un protector solar de amplio espectro por las mañanas y vuélvelo a aplicar según sea necesario durante el día.



ANTES DEL PRIMER TRATAMIENTO

Para instrucciones detalladas y advertencias de seguridad, lee la guía completa *Instrucciones de uso*.

CÓMO REALIZAR EL TRATAMIENTO

Aplica el tratamiento por las noches después de limpiar y secar la piel. Trata con el láser y después aplica un suero postratamiento. Para obtener mejores resultados, usa Tria Priming Cleanser y el Finishing Serum.

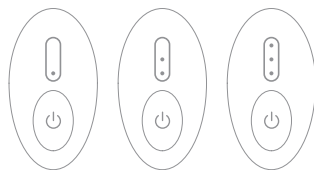
1 ENCIENDE EL APARATO

Saca el láser del soporte cargador y pulsa el botón de encendido.



2 AJUSTA EL NIVEL DE TRATAMIENTO

Pulsa el botón de encendido para ajustar los niveles (Bajo, Medio o Alto). Por defecto, el Age-Defying Laser presenta el nivel que utilizaste la última vez.



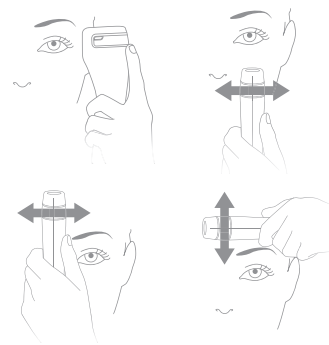
CARGA: Carga el láser hasta que el indicador luminoso de batería se apague, lo que indica que el aparato está completamente cargado (-2,5 horas).

3 INICIA TU TRATAMIENTO

- Divide el rostro en 4 zonas. Comienza por la zona 1: coloca toda la punta del láser sobre la piel y deslízala despacio de un lado a otro.
- Cubre toda la zona manteniendo un buen contacto con la piel. La luz morada se enciende cuando aplicas el tratamiento correctamente.
- Continúa tratando hasta que oigas un sonido de alerta y luego pasa a la siguiente zona. El aparato se apagará automáticamente después de aplicar tratamiento a la cuarta zona.

Aumenta los niveles para obtener mejores resultados

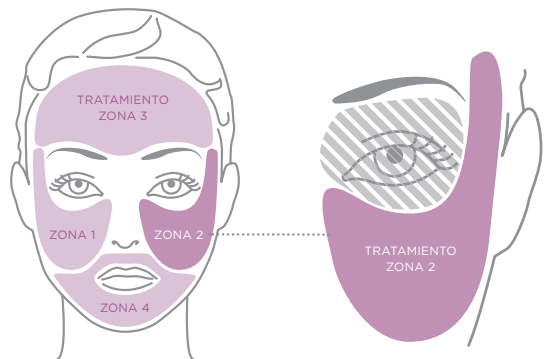
A medida que la piel se vaya adaptando, aumenta el nivel de tratamiento para obtener mejores resultados.



⚠ NO uses el Age-Defying Laser para tratar los ojos o párpados, ni apuntes el aparato directamente a los ojos. Si lo haces, podrías provocarte una lesión grave en el ojo, como reducción de la vista permanente o temporal o ceguera permanente. Aplica el tratamiento solamente alrededor de los ojos donde puedas sentir hueso debajo de la piel.

APLICA EL TRATAMIENTO POR ZONAS A TODO EL ROSTRO

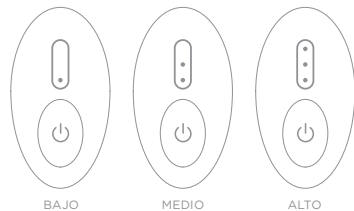
Zonas de tratamiento



Tiempo aproximado por nivel

Bajo	30 segundos por zona
Medio	1 minuto por zona
Alto	2½ minutos por zona

Niveles de tratamiento



MEJORA TUS RESULTADOS ANTIEDAD

*Mejora tu experiencia con el Age-Defying Laser
con nuestra loción limpiadora y suero.*

PRIMING CLEANSER

Prepare la piel para el tratamiento láser con este limpiador untuoso. Formulado con extracto de corteza de sauce para estimular la exfoliación y azúcares de abedul para conservar la humedad, nuestro limpiador le dejará la piel fresca e hidratada.

FINISHING SERUM

Nuestro suero nutritivo está formulado para ser el acabado perfecto de su tratamiento láser. El hinojo marino ayuda a calmar e hidratar la piel tratada con láser, mientras que el retinol y los biopéptidos estimulan la elasticidad y firmeza, a la vez que ayudan a mejorar la apariencia de las arrugas y líneas finas.

Para obtener más información sobre los productos antiedad para el cuidado de la piel que Tria ofrece, visita nuestro sitio web para activarlo.

**ATENCIÓN A CLIENTES DE
TRIA BEAUTY**

España

**customerservice@tribeauty.es
tribeauty.es
tribeauty.es/instructions**

tria.

Consulta el folleto Instrucciones de uso, donde encontrarás información completa sobre el Tria Age-Defying Laser, que incluye advertencias e indicaciones de uso.

©2014 Tria Beauty, Inc.

Todos los derechos reservados. Tria, Tria Beauty y el logotipo de Tria son marcas comerciales registradas de Tria Beauty, Inc. Protegido por patente(s). Ver tribeauty.com/legal.



tria®

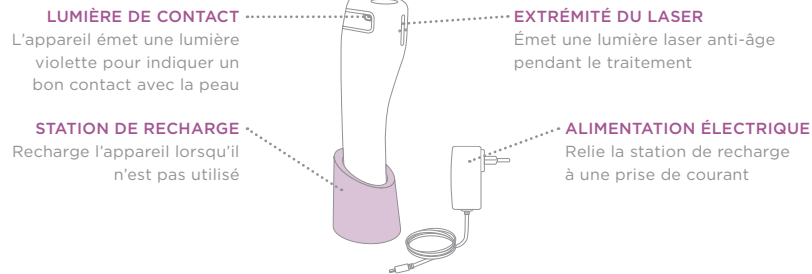
LASER DÉFIANT LE TEMPS

Guide de démarrage rapide

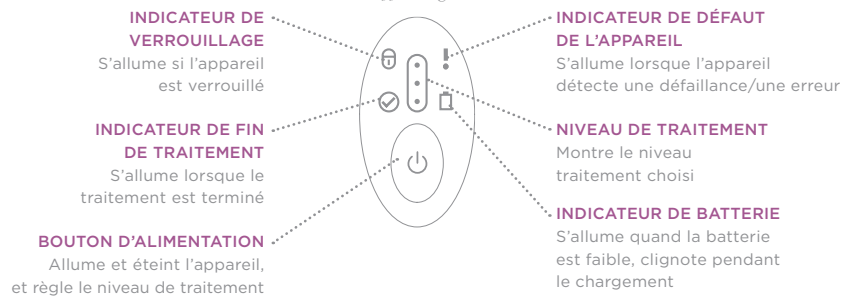
FR

CARACTÉRISTIQUES DE VOTRE LASER DÉFIANT LE TEMPS

Laser déifiant le temps



Affichage



SUIVEZ NOS CONSEILS

ENTRAÎNEZ-VOUS DEVANT UNE GLACE

Perfectionnez votre technique en utilisant l'appareil devant un miroir. L'appareil émet une lumière violette lorsque vous traitez correctement.

AUGMENTEZ VOTRE NIVEAU DE TRAITEMENT POUR DES RÉSULTATS OPTIMAUX

Il est parfois possible de ressentir un léger picotement ou une sensation de chaleur pendant le traitement. Cela est normal et ces effets disparaîtront. Pour aider votre peau à s'habituer, commencez par le niveau Faible. Pour des résultats optimaux, augmentez au niveau Moyen, puis Élevé.

ADOPTÉZ LE BON RITUEL BEAUTÉ

Pour des résultats optimaux, traitez la peau le soir afin de réduire toutes rougeurs éventuelles.

PORTEZ DE L'ÉCRAN SOLAIRE

Appliquez systématiquement un écran solaire à large spectre le matin et réappliquez pendant la journée.



AVANT VOTRE PREMIER TRAITEMENT

Pour obtenir des directives détaillées et des mises en garde sur la sécurité, veuillez lire entièrement le manuel *Instructions d'utilisation*.

CHARGEZ : Chargez le laser jusqu'à ce que la lumière de batterie s'éteigne. Cela indique que l'appareil est entièrement chargé (-2,5 h).

COMMENT TRAITER

Traitez la nuit en nettoyant et en séchant d'abord votre peau. Traitez la peau avec le laser, puis appliquez un sérum après le traitement. Pour de résultats optimaux, utilisez le Nettoyant activateur Tria et le Sérum de finition.

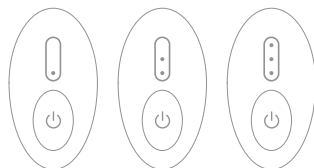
1 ALLUMEZ L'APPAREIL

Retirez le laser de sa station de recharge et appuyez sur le bouton d'alimentation.



2 DÉFINISSEZ LE NIVEAU DE TRAITEMENT

Appuyez sur le bouton d'alimentation pour régler les niveaux (Faible, Moyen ou Élevé). Le Laser défiant le temps est réglé par défaut sur le niveau de la dernière utilisation.

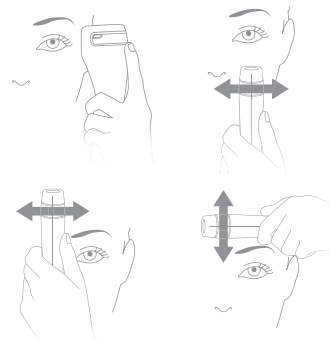


3 COMMENCEZ VOTRE TRAITEMENT

- Divisez le visage en 4 zones. Commencez par la Zone 1 en plaçant l'extrémité du laser à plat contre la peau et en passant lentement d'un côté à l'autre.
- Couvrez toute la zone tout en maintenant un bon contact avec la peau. L'appareil émet une lumière violette si vous traitez correctement.
- Traitez jusqu'à l'émission d'un bip, puis passez à la zone suivante. L'appareil s'éteindra automatiquement après avoir traité la quatrième zone.

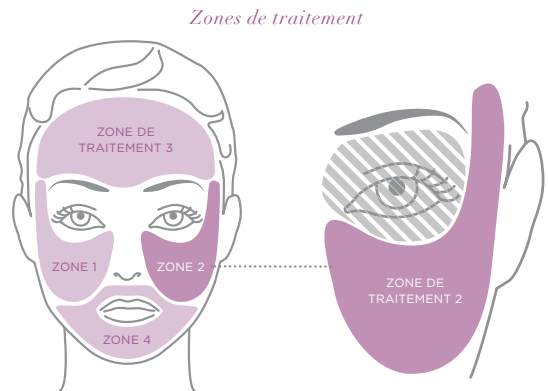
Augmentez les niveaux pour des résultats optimaux

Au fur et à mesure que la peau s'habitue, augmentez le niveau de traitement afin d'obtenir des résultats optimaux.



⚠ N'UTILISEZ PAS votre Laser défiant le temps pour traiter vos yeux ou paupières et ne pointez pas l'appareil directement dans vos yeux. Ceci pourrait entraîner une lésion sérieuse aux yeux, comme une perte de vision permanente ou temporaire ou une cécité permanente. Autour des yeux, traitez uniquement aux endroits où vous sentez de l'os sous la peau.

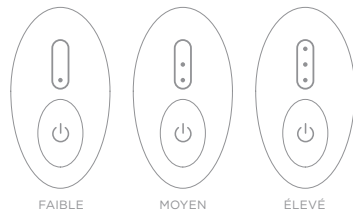
TRAITEZ TOUT LE VISAGE PAR ZONE



Temps approximatif par niveau

Faible	30 secondes par zone
Moyen	1 minute par zone
Élevé	2½ minutes par zone

Niveaux de traitement



RENFORCEZ VOS RÉSULTATS ANTI-ÂGE

Optimisez votre expérience Laser défiant le temps avec notre Nettoyant et Sérum.

NETTOYANT ACTIVATEUR

Préparez votre peau au traitement laser grâce à ce nettoyant de luxe. Formulé avec un extrait d'écorce de saule pour favoriser l'exfoliation et des sucres de bouleau pour préserver l'humidité, notre nettoyant rafraîchit et hydrate votre peau.

SÉRUM DE FINITION

Notre sérum nourrissant est spécifiquement formulé pour compléter votre traitement laser. Le fenouil marin adoucit et hydrate la peau traitée tandis que le rétinol et les biopeptides favorisent l'élasticité et la fermeté de la peau tout en améliorant l'apparence des rides et des ridules.

Pour de plus amples informations sur les produits de soins de la peau anti-âge de Tria, veuillez visitez notre site Internet.

SERVICE À LA CLIENTÈLE
TRIA BEAUTY

France

customerservice@tribeauty.fr
tribeauty.fr
tribeauty.fr/instructions

tria.

Référez-vous au guide d'Instructions d'utilisation pour obtenir toutes les informations concernant le Laser défiant le temps de Tria, dont les mises en garde et le mode d'emploi.

©2014 Tria Beauty, Inc.

Tous droits réservés. Tria, Tria Beauty et le logo Tria sont des marques de commerce déposées de Tria Beauty, Inc. Protégé par un ou plusieurs brevets. Voir tribeauty.com/legal.



tria®

LASER ANTIETÀ

Guida rapida

IT

DESCRIZIONE DEL LASER ANTIETÀ

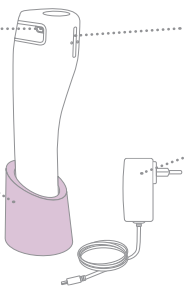
Laser antietà

SPIA DI CONTATTO
Luce viola per indicare il contatto cutaneo corretto

BASE DI RICARICA
Carica il dispositivo quando non è in uso

PUNTA DI TRATTAMENTO LASER
Emette luce laser antietà durante il trattamento

ALIMENTATORE
Collega la base di ricarica a una presa di corrente



Schermo

SPIA DI BLOCCAGGIO DEL DISPOSITIVO
Si accende se il dispositivo è bloccato

SPIA DI GUASTO DISPOSITIVO
Si accende in caso di guasto/errore del dispositivo

SPIA DEL LIVELLO DI TRATTAMENTO
Indica il livello di trattamento selezionato

SPIA DELLA BATTERIA
Si accende quando la batteria è scarica, lampeggia durante la ricarica



SPIA DI COMPLETAMENTO TRATTAMENTO
Si accende al completamento del trattamento

PULSANTE DI ACCENSIONE
Accende/spigne il dispositivo e regola il livello del trattamento

SEGUI IL NOSTRO CONSIGLIO

PROVA PRIMA GUARDANDOTI ALLO SPECCHIO

Perfeziona la tua tecnica usando il dispositivo di fronte a uno specchio. Se stai eseguendo il trattamento correttamente la spia viola si accende.

AUMENTA IL LIVELLO DI TRATTAMENTO PER OTTENERE I MIGLIORI RISULTATI

Alcune donne provano una leggera sensazione di formicolio o calore durante il trattamento. Ciò è del tutto normale e diminuisce con l'uso. Per permettere alla pelle di abituarsi, inizia con il livello Basso. Quindi passa al livello Medio e poi Alto per ottenere i migliori risultati.

FANNE UN RITUALE DI BELLEZZA OGNI SERA

Per ottenere i migliori risultati esegui il trattamento la sera per consentire la riduzione del rossore.

APPLICA LOZIONE SOLARE

Applica sempre una lozione solare ad ampio spettro la mattina, riapplicandola durante il giorno.



PRIMA DEL TRATTAMENTO INIZIALE

Per indicazioni dettagliate e avvertenze cautelative, leggi le *Istruzioni per l'uso* complete.

COME ESEGUIRE IL TRATTAMENTO

Esegui il trattamento ogni sera dopo aver pulito e asciugato la pelle. Esegui il trattamento laser e applica il siero del dopo-trattamento. Per ottenere i migliori risultati, usa il Tria Priming Cleanser e il Tria Finishing Serum.

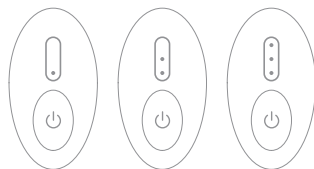
1 ACCENDI IL DISPOSITIVO

Rimuovi il laser dalla base di ricarica e premi il pulsante di accensione.



2 SELEZIONA IL LIVELLO DI TRATTAMENTO

Premi il pulsante di accensione per regolare i livelli (Basso, Medio o Alto). Il laser antietà si imposta automaticamente sull'ultimo livello di trattamento usato.



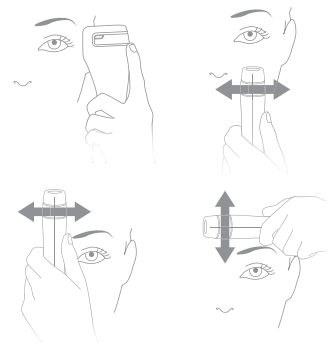
CARICA: Carica il laser fino a quando la spia della batteria non si spegne ad indicare che il dispositivo è completamente carico (-2,5 ore).

3 INIZIA IL TRATTAMENTO

- Dividi il viso in 4 zone. Comincia dalla Zona 1 appoggiando la punta di trattamento piatta sulla pelle e facendola scivolare lentamente da lato a lato.
- Copri l'intera zona sempre mantenendo un buon contatto con la pelle. Se stai eseguendo il trattamento correttamente la spia viola si accende.
- Continua il trattamento fino a sentire un bip, quindi passa alla zona successiva. Il dispositivo si spegne automaticamente dopo il trattamento della quarta zona.

Aumenta il livello per ottenere i migliori risultati

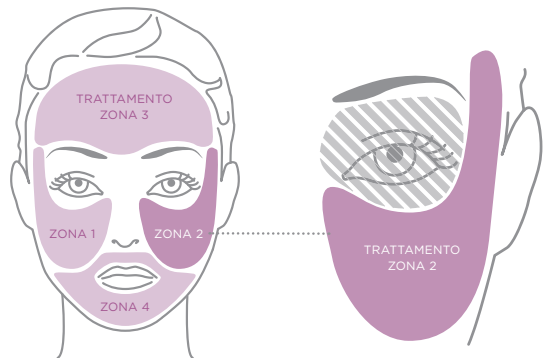
Quando la pelle si abitua, aumenta il livello di trattamento per ottenere i migliori risultati.



⚠ NON usare il laser antietà per trattare la zona occhi o le palpebre e non puntare direttamente sugli occhi, per evitare il rischio di gravi lesioni oculari, come la riduzione permanente o temporanea della vista, o cecità permanente. Esegui il trattamento attorno agli occhi solamente dove l'osso sottocutaneo è palpabile.

ESEGUI IL TRATTAMENTO SU TUTTO IL VISO PER ZONE

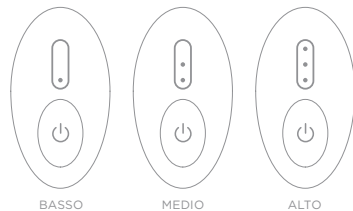
Zona di trattamento



Tempo approssimativo per impostazione

Basso	30 secondi per zona
Medio	1 minuto per zona
Alto	2½ minuti per zona

Livelli di trattamento



MIGLIORA I RISULTATI DEL TRATTAMENTO ANTIETÀ

*Per migliorare l'esperienza di trattamento laser
`antietà usa il nostro detergente e siero.*

PRIMING CLEANSER

Prepara la pelle per il trattamento laser con questo detergente di lusso. Formulato con un estratto di corteccia di salice per favorire l'esfoliazione e zuccheri di betulla per aiutare a preservare l'umidità, il nostro detergente rinfresca e idrata la pelle.

FINISHING SERUM

Il nostro siero nutriente è formulato specificamente per completare il trattamento laser. Il finocchio marino dà sollievo alla pelle trattata con il laser idratandola, mentre il Retinol e i biopeptidi favoriscono l'elasticità e la fermezza della pelle migliorando l'aspetto di rughe e segni di espressione.

Per maggiori informazioni sui prodotti di bellezza antietà di Tria visita il nostro sito internet.

SERVIZIO DI ASSISTENZA CLIENTI
TRIA BEAUTY

Italia

customerservice@tribeauty.it
tribeauty.it
tribeauty.it/instructions

tria.

Il dépliant Istruzioni per l'uso include informazioni complete sul laser
antietà Tria, fra cui le avvertenze e le indicazioni per l'uso.

©2014 Tria Beauty, Inc.

Tutti i diritti riservati Tria, Tria Beauty, e il logo Tria sono marchi depositati di Tria Beauty, Inc.
Protetto da uno o più brevetti. Vedi tribeauty.com/legal.



tria[®]

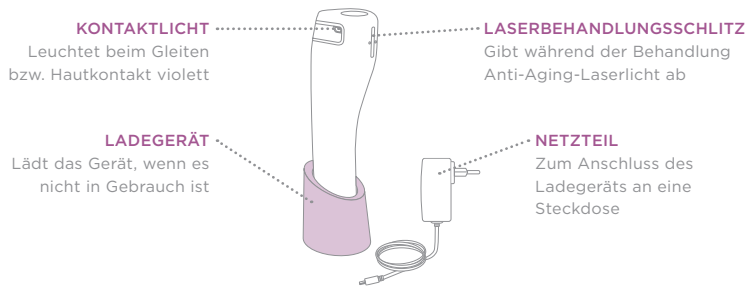
AGE-DEFYING LASER

Schnellstart-Leitfaden

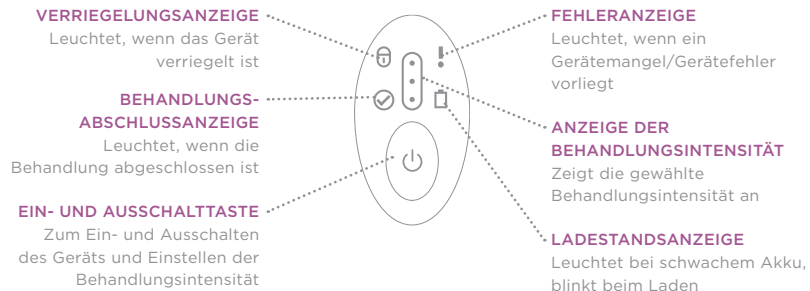
DE

MACHEN SIE SICH MIT DEM TRIA AGE-DEFYING LASER VERTRAUT

Age-Defying Laser



Display



WIR RATEN IHNEN

ÜBEN SIE VOR EINEM SPIEGEL

Perfektionieren Sie Ihre Technik, indem Sie sich bei der Verwendung des Geräts im Spiegel betrachten. Das violette Licht leuchtet, wenn Sie die Behandlung richtig vornehmen.

ERHÖHEN SIE DIE BEHANDLUNGSINTENSITÄT FÜR OPTIMALE ERGEBNISSE

Manche Frauen bekommen während der Behandlung ein stechendes oder warmes Gefühl auf der Haut. Das ist normal und klingt mit der Zeit ab. Beginnen Sie mit der schwachen Einstellung, bis sich die Haut an die Behandlung gewöhnt hat. Danach erhöhen Sie die Intensität auf Mittel und dann auf Stark.

MACHEN SIE DIE BEHANDLUNG ZUR ABENDLICHEN GEWOHNHEIT

Für optimale Ergebnisse behandeln Sie die Haut abends, damit Rötungen abklingen können.

VERWENDEN SIE EIN SONNENSCHUTZMITTEL

Gewöhnen Sie sich an, morgens und tagsüber mehrmals ein Breitspektrum-Sonnenschutzmittel aufzutragen.



VOR DER ERSTEN ANWENDUNG

Für eine detaillierte Anleitung und Sicherheitsinformationen lesen Sie die *Gebrauchsanweisung* vollständig durch.

ANWENDUNG

Wenden Sie das Gerät jeden Abend an. Reinigen Sie zuerst die Haut. Führen Sie die Laserbehandlung durch und tragen Sie dann ein Nachbehandlungsserum auf. Optimale Ergebnisse erzielen Sie mit dem Tria Priming Cleanser und dem Tria-Nachbehandlungsserum.

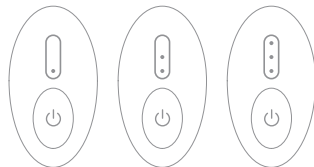
1 GERÄT EINSCHALTEN

Nehmen Sie den Laser aus dem Ladegerät und drücken Sie die Einschalttaste.



2 BEHANDLUNGSINTENSITÄT WÄHLEN

Drücken Sie auf die Ein-/Ausschalttaste, um die Behandlungsintensität einzustellen (Schwach, Mittel oder Stark). Beim Einschalten ist der Age-Defying Laser automatisch auf die zuletzt verwendete Intensität eingestellt.



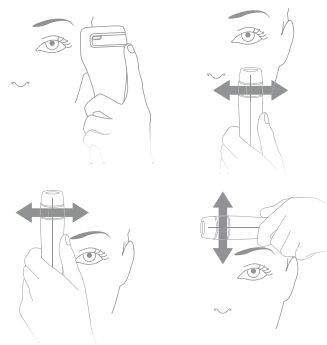
LADEN: Laden Sie den Laser, bis das Ladelämpchen erlischt und damit angibt, dass das Gerät voll aufgeladen ist (ca. 2,5 Std.).

3 BEHANDLUNG BEGINNEN

- Teilen Sie das Gesicht in 4 Zonen ein. Beginnen Sie mit Zone 1: Legen Sie den Laserbehandlungsschlitz flach an die Haut und bewegen Sie ihn langsam hin und her.
- Behandeln Sie die gesamte Zone und halten Sie dabei guten Hautkontakt aufrecht. Das violette Licht leuchtet, wenn Sie die Behandlung richtig vornehmen.
- Behandeln Sie so lange, bis Sie einen Signalton hören, und fahren Sie dann mit der nächsten Zone fort. Das Gerät schaltet sich automatisch aus, wenn die Behandlung der vierten Zone abgeschlossen ist.

Erhöhen Sie die Behandlungsintensität für optimale Ergebnisse

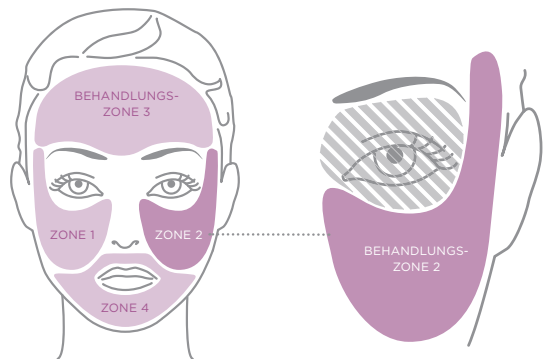
Wenn sich Ihre Haut an die Behandlung gewöhnt, steigern Sie die Behandlungsintensität, um optimale Ergebnisse zu erzielen.



⚠ Wenden Sie den Tria Age-Defying Laser **NICHT** an den Augen oder Augenlidern an und richten Sie den Laserstrahl nicht direkt auf die Augen. Dies könnte ernsthafte Augenverletzungen verursachen, z. B. anhaltende oder vorübergehende Beeinträchtigung des Sehvermögens oder anhaltende Blindheit. Behandeln Sie im Bereich um die Augen nur die Hautstellen, unter denen Knochen zu fühlen sind.

BEHANDELN SIE DAS GANZE GESICHT ZONE UM ZONE

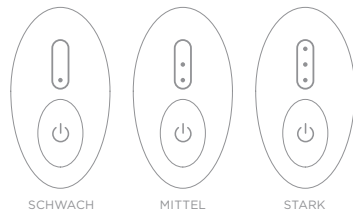
Behandlungszonen



Ungefähre Zeitdauer je Einstellung

Schwach	30 Sekunden pro Zone
Mittel	1 Minute pro Zone
Stark	2½ Minuten pro Zone

Behandlungsintensitäten



NOCH BESSERE ANTI-AGING-ERGEBNISSE

Verstärken Sie die Wirkung des Age-Defying Lasers mit unserem Reiniger und Serum.

PRIMING CLEANSER

Bereiten Sie die Haut mit diesem üppigen Reiniger vor. Er enthält spezielle Inhaltsstoffe wie Weidenrindenextrakt, der tote Hautschüppchen abträgt, und Birkenzucker, der den Feuchtigkeitsverlust verlangsamt. So ist die Haut nach der Anwendung erfrischt und hydriert.

NACHBEHANDLUNGSSERUM

Unser Nährstoffserum besitzt eine spezielle Zusammenstellung, um die Haut nach der Laserbehandlung perfekt zu pflegen. Meerfenchel beruhigt laserbehandelte Haut und spendet Feuchtigkeit. Gleichzeitig fördern Retinol und Biopeptide Elastizität und Spannkraft und glätten feine Linien und Fältchen.

Weitere Informationen über die Anti-Aging-Hautpflegeprodukte von Tria in Großbritannien und Europa finden Sie auf unserer Website.

**TRIA BEAUTY
KUNDENDIENST**

Deutschland

customerservice@tribeauty.de
tribeauty.de
tribeauty.de/instructions

Österreich

customerservice@tribeauty.at
tribeauty.at
tribeauty.at/instructions

tria.

Umfassende Informationen über den Tria Age-Defying Laser, einschließlich
Warnhinweise und Anwendungsindikationen, finden Sie in der *Gebrauchsanweisung*.

©2014 Tria Beauty, Inc.

Alle Rechte vorbehalten. Tria, Tria Beauty und das Tria-Logo sind eingetragene Marken von Tria Beauty, Inc.
Patentrechtlich geschützt. Siehe tribeauty.com/legal.



tria®

**PRZECIWSZARZENIOWE
URZĄDZENIE LASEROWE**

Instrukcja szybkiego uruchomienia

PL

PODSTAWOWE INFORMACJE O PRZECIWSTRARZENIOWYM URZĄDZENIU LASEROWYM

Przeciwstarzeniowe urządzenie laserowe

LAMPKA KONTAKTOWA

Świeci na fioletowo, sygnalizując prawidłowy kontakt ze skórą

KOŃCÓWKA DO ZABIEGÓW LASEROWYCH

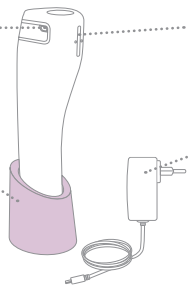
W czasie zabiegu laser emituje przeciwstarzeniowe światło

ŁADOWARKA

Pozwala na naładowanie urządzenia, gdy nie jest ono używane

ZASILACZ

Zapewnia połączenie ładowarki z gniazdkiem



Wyświetlacz

WSKAŹNIK ZABLOKOWANIA URZĄDZENIA

Zapala się, kiedy urządzenie jest zablokowane

WSKAŹNIK AWARII URZĄDZENIA

Zapala się w chwili wystąpienia awarii/błędu urządzenia

WSKAŹNIK ZAKOŃCZENIA ZABIEGU

Zapala się po zakończeniu zabiegu

WSKAŹNIK POZIOMU ZABIEGU

Pokazuje wybrany poziom zabiegu

PRZYCIŚK ZASILANIA

Pozwala na włączenie/wyłączenie urządzenia i regulację poziomu zabiegu

WSKAŹNIK POZIOMU NAŁADOWANIA AKUMULATORA

Zapala się przy niskim poziomie naładowania akumulatora, miga w czasie jego ładowania



POSŁUCHAJ NASZEJ RADY

ĆWICZ PRZED LUSTREM

Technikę przeprowadzania zabiegu można udoskonalić używając urządzenia przed lustrem. W czasie prawidłowo wykonywanego zabiegu będzie świeciła się fioletowa lampka.

ZWIĘKSZAJ POZIOM ZABIEGU DLA UZYSKANIA NAJLEPSZYCH REZULTATÓW

Podczas zabiegu niektóre kobiety odczuwają lekkie szczypanie i ciepło. Z czasem te objawy ustąpią. Aby skóra mogła przyzwycząć się, należy zacząć od niskiego (Low) poziomu. W celu uzyskania jak najlepszych rezultatów poziom zabiegu należy zwiększać do średniego (Medium), a potem do wysokiego (High).

NIECH ZABIEG BĘDZIE WIECZORNYM RYTUAŁEM PIELĘGNACJI SKÓRY

W celu uzyskania jak najlepszych rezultatów zabiegi należy przeprowadzać wieczorem, co umożliwi ustąpienie zaczerwienienia skóry w ciągu nocy.

NALEŻY UŻYWAĆ KREMÓW Z FILTREM PRZECIWSŁONECZNYM

Nałożenie rano i wielokrotne nakładanie w ciągu dnia kremu z filtrem przeciwsłonecznym o szerokim spektrum działania powinno być rutyną.



PRZED PIERWSZYM ZABIEGIEM

Szczegółowe wskazówki i ostrzeżenia dotyczące bezpieczeństwa można znaleźć w *Instrukcji użytkownika*.

JAK WYKONAĆ ZABIEG

Zabieg należy wykonywać co wieczór, zaczynając od umycia i osuszenia twarzy. Po zabiegu laserowym nałożyć na twarz serum. W celu uzyskania najlepszych rezultatów należy zastosować preparat czyszczący Tria i serum wykończeniowe Tria.

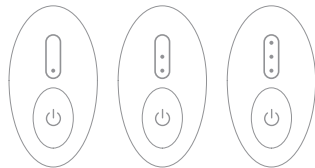
1 WŁĄCZ URZĄDZENIE

Wyjmij urządzenie laserowe z ładowarki i naciśnij przycisk zasilający.



2 USTAW POZIOM ZABIEGU

Naciśnij przycisk zasilający, aby skorygować poziom (niski [Low], średni [Medium] lub wysoki [High]). Przeciwstarzeniowe urządzenie laserowe domyślnie włączy ostatnio używany poziom.



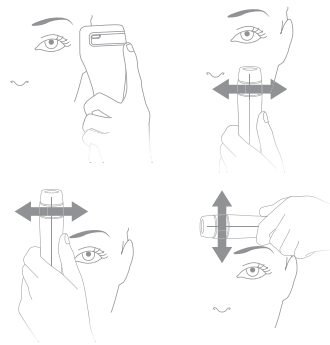
ŁADOWANIE: Ładuj laser do czasu, aż wyłączy się lampka akumulatora, wskazując pełne naładowanie urządzenia (-2,5 godz.).

3 ROZPOCZNIJ ZABIEG

- Podziel twarz na 4 strefy. Zaczynij od strefy 1 - przyłóż końcówkę lasera płasko do skóry i przesuвай ją powoli z jednej strony na drugą.
- Powtórz ruchy w całej strefie, utrzymując odpowiedni kontakt ze skórą. W czasie prawidłowo wykonywanego zabiegu będzie świeciła się fioletowa lampka.
- Kontynuuj zabieg do czasu, gdy urządzenie wyda sygnał dźwiękowy, a następnie przejdź do kolejnej strefy. Po przeprowadzeniu zabiegu w czwartej strefie, urządzenie automatycznie wyłączy się.

Zwiększaj poziom zabiegu w celu uzyskania najlepszych rezultatów

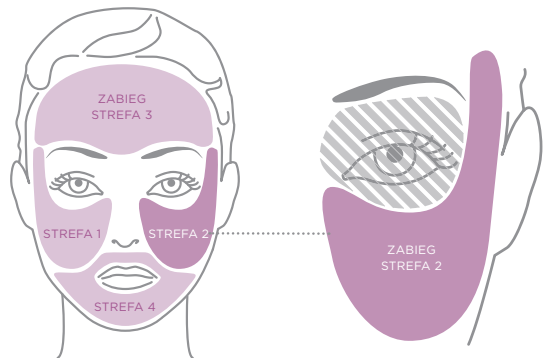
W miarę przyzwyczajania się skóry do terapii, zwiększaj poziom zabiegu.



⚠ Przeciwstarzeniowego urządzenia laserowego **NIE** należy stosować na oczy i powieki, ani kierować go bezpośrednio na oczy. Może to spowodować poważne obrażenia oczu, na przykład trwałe lub czasowe pogorszenie wzroku lub trwałą ślepotę. Zabieg wokół oczu należy przeprowadzać tylko w miejscach, w których pod skórą wyczuwalna jest kość.

PRZEPROWADŹ ZABIEG NA CAŁEJ TWARZY PODZIELONEJ NA STREFY

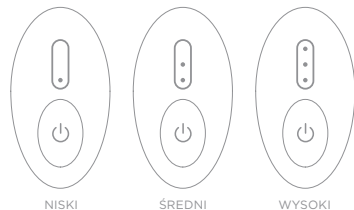
Strefy zabiegu



Przybliżony czas według ustawienia

Niski	30 sekund na strefę
Średni	1 minuta na strefę
Wysoki	2½ minuty na strefę

Poziomy zabiegu



ULEPSZ DZIAŁANIE PRZECIWSTRARZENIOWE

Ulepsz doznanie zapewniane przez przeciwstarzeniowe urządzenie laserowe, stosując preparat czyszczący i serum.

PREPARAT CZYSZCZĄCY

Ten luksusowy preparat oczyszczający pozwoli odpowiednio przygotować skórę do zabiegu laserowego. Dzięki ekstraktowi z kory wierzby, który ułatwia złuszczenie naskórka oraz sokom z wierzby, które zapobiegają utracie wilgoci przez skórę, nasz preparat oczyszczający zapewni skórze uczucie odświeżenia i nawilżenia.

SERUM WYKOŃCZENIOWE

Skład naszego odżywczego serum zapewni najlepsze zakończenie zabiegu laserowego. Koper morski pomaga ukoić i nawilżyć skórę po zabiegu laserowym, a retinol i biopeptydy dbają o elastyczność i napięcie skóry, działając korzystnie na bruzdy i zmarszczki.

Więcej informacji o przeciwstarzeniowych produktach do skóry firmy Tria można znaleźć na naszej stronie internetowej.

DZIAŁ OBSŁUGI KLIENTA
TRIA BEAUTY

Polska

customerservice@tribeauty.pl
tribeauty.pl
tribeauty.pl/instructions

tria.

Pełne informacje o przeciwwskazaniach i ostrzeżeniach dotyczących urządzenia laserowego Tria, łącznie z ostrzeżeniami i wskazaniem, można znaleźć w *Instrukcji użytkownika*.

©2014 Tria Beauty, Inc.

Wszystkie prawa zastrzeżone. Tria, Tria Beauty i logo Tria są zarejestrowanymi znakami towarowymi firmy Tria Beauty, Inc. Chroniony patentem(-ami). Odwiedź stronę tribeauty.com/legal.



tria®

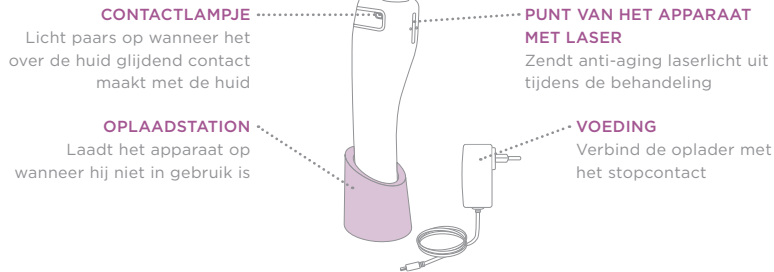
AGE-DEFYING LASER

Leidraad om snel aan te slag te kunnen

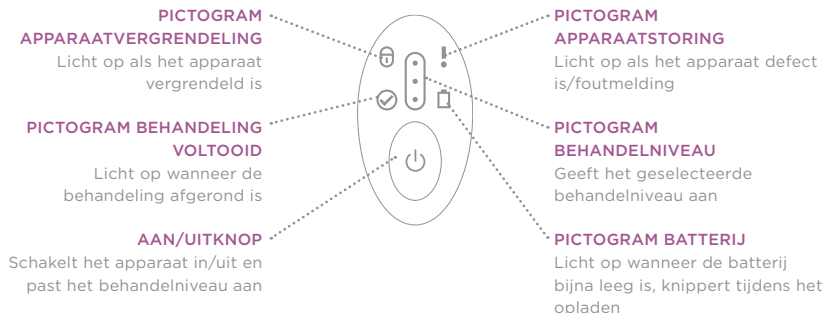
NL

DE TRIA AGE-DEFYING LASER LEREN KENNEN

Age-Defying Laser



Display



ONS ADVIES

OEFEN VOOR DE SPIEGEL

Perfectioneer uw techniek door het apparaat voor de spiegel te gebruiken. Het licht paars op als u de huid correct behandelt.

VERHOOG HET BEHANDELNIVEAU VOOR HET BESTE RESULTAAT

Sommige vrouwen voelen een lichte prikkend of warm gevoel tijdens de behandeling. Dit is normaal en wordt minder. Om uw huid te helpen met wennen, begin op low. Verhoog naar medium en vervolgens naar high voor het beste resultaat.

MAAK HET TOT EEN SCHOONHEIDSRITUEEL 'S AVONDS

Behandel de huid 's avonds voor het beste resultaat, en om te zorgen dat eventuele roodheid 's nachts wegtrekt.

DOE ZONNEBRANDCRÈME OP

Maak er een gewoonte van om in de ochtend een zonnebrandcrème op te doen met een breed spectrum en gedurende de dag nog een keer.



VOORAFGAAND AAN DE EERSTE BEHANDELING

Voor gedetailleerde uitleg en veiligheidswaarschuwingen, lees de volledige *gebruiksaanwijzing*.

OPLADEN: Laad de laser op tot het batterijpictogram niet meer oplicht, wat aangeeft dat het apparaat volledig opgeladen is (ongeveer 2½ uur).

HOE TE BEHANDELEN

Behandel de huid 's avonds door deze eerst te reinigen en af te drogen. Behandel de huid met de laser en behandel hem na met serum. Gebruik voor het beste resultaat de Priming Cleanser en het Finishing Serum van Tria.

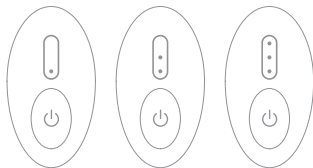
1 ZET HET APPARAAT AAN

Haal de laser uit de oplader en druk op de aan-/uitknop.



2 STEL HET BEHANDELNIVEAU IN

Druk op de aan-/uitknop om het niveau (low, medium of high) in te stellen. De Age-Defying Laser gaat automatisch naar het niveau dat u het laatst gebruikt hebt.

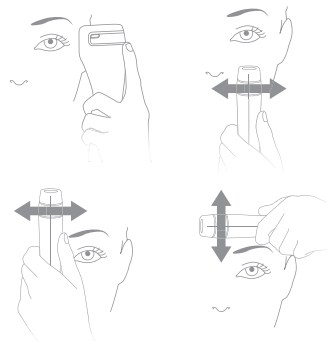


3 BEGIN MET DE BEHANDELING

- Deel het gezicht op in 4 zones. Start in zone 1 door het plaatsen van de punt van de laser vlak tegen uw huid te zetten en langzaam van links naar rechts te schuiven.
- Ga over de hele zone en maak goed contact met de huid. Het apparaat licht paars op als u correct behandelt.
- Behandel door tot u een piepton hoort en schuif vervolgens door naar de volgende zone. Het apparaat schakelt automatisch uit nadat u de vierde zone behandeld hebt.

Verhoog het niveau voor het beste resultaat

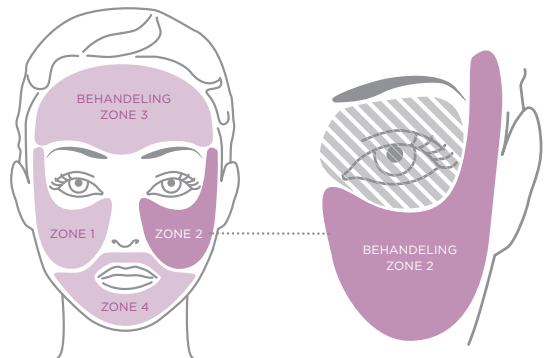
Naarmate uw huid gewend raakt, verhoog het behandelniveau voor het beste resultaat.



⚠ GEBRUIK DE AGE-DEFYING LASER NIET op uw ogen of oogleden of rechtstreeks in uw ogen schijnen met het apparaat. Dit kan ernstig oogletsel veroorzaken, zoals een blijvende of tijdelijke afname van het gezichtsvermogen of permanente blindheid. Behandel rond de ogen alleen waar u bot onder de huid voelt.

BEHANDEL UW GEHELE GEZICHT ZONE VOOR ZONE

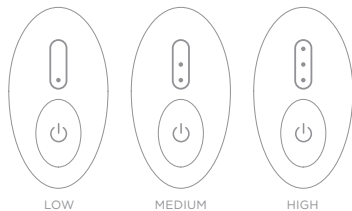
Behandelzones



Geschatte tijd per stand

Low	30 seconden per zone
Medium	1 minuut per zone
High	2½ minuut per zone

Behandelniveaus



GEEF HET RESULTAAT VAN UW ANTI-AGEING INSPANNINGEN EEN BOOST

*Verbeter uw ervaring met de Age-Defying Laser
met onze Cleanser en Serum.*

PRIMING CLEANSER

Bereid uw huid voor op de laserbehandeling met deze luxueuze huidreinigingslotion. Door het wilgenschorsextract dat afschilferen bevordert en de berkensuikers die vochtvasthoudend werken, zal uw huid door onze huidreinigingslotion fris en gehydrateerd aanvoelen.

FINISHING SERUM

Ons voedend serum is samengesteld om de perfecte nabehandeling te zijn van een laserbehandeling. Zeevenkel helpt de met laser behandelde huid te kalmeren en te hydrateren. De retinol en de biopeptiden stimuleren de elasticiteit en de stevigheid en gaan fijne lijntjes en rimpels tegen.

Meer informatie over anti-aging huidverzorging met Tria-producten vindt u op onze website.

KLANTENSERVICE
TRIA BEAUTY

Nederland

customerservice@tribeauty.nl
tribeauty.nl
tribeauty.nl/instructions

tria.

Raadpleeg de *gebruiksaanwijzing* voor complete informatie over de Tria Age-Defying Laser, inclusief veiligheidswaarschuwingen en aanwijzingen voor gebruik.

©2014 Tria Beauty, Inc.

Alle rechten voorbehouden. Tria, Tria Beauty, en het Tria-logo zijn handelsmerken van Tria Beauty, Inc. Beschermd door octrooi(en). Zie tribeauty.com/legal.