



tria.®

ACNE CLEARING BLUE LIGHT

Quick Start Guide



tria.

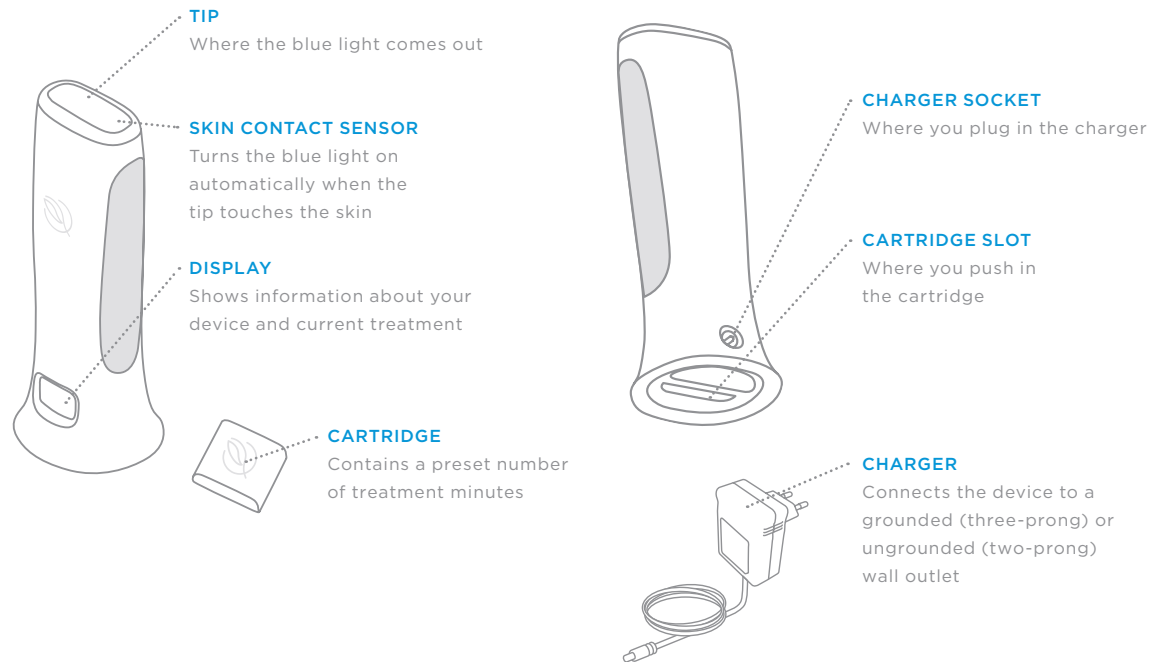
TRIA ACNE CLEARING BLUE LIGHT ENJOY HEALTHY, CLEAR SKIN WITH FEWER BREAKOUTS

The clinically-proven Tria Acne Clearing Blue Light gives you the same high-energy, non-UV blue light as professional in-office treatments. Unlike traditional acne creams and medications, Tria's gentle blue light penetrates deep within the skin to naturally eliminate breakout-causing bacteria without irritation to clear existing blemishes and help prevent future breakouts before they begin.

Simply glide the Tria Blue Light over your face, chest, back or neck for 6 minutes a day, and start enjoying consistently clear skin.

ELIMINATE EXISTING BLEMISHES IN AS FEW AS 2 WEEKS
AND HELP PREVENT FUTURE BREAKOUTS

GET TO KNOW YOUR ACNE CLEARING BLUE LIGHT



DISPLAY

BATTERY INDICATOR
Shows how charged the battery is: blinks when it is completely out of power and you need to recharge it.



ELAPSED TIME
The large numbers show how long the current treatment has lasted (in minutes and seconds).

MINUTES REMAINING
The small numbers show how many minutes of treatment time are left on the cartridge.

When there is no more time on the cartridge, or if there is no cartridge in the device, the treatment time disappears, the picture of the cartridge blinks, and the display says "REPLACE CARTRIDGE."



GET STARTED

CHARGE AND LOAD YOUR DEVICE

To ready the device for first use, simply plug the charger into the wall and into the device.

After the device is fully charged, unplug the device from the charger. Then, insert the cartridge into the bottom of the device. Treatment time will illuminate. Your device is ready to use.

1

CLEANSE SKIN

To ensure maximum blue light effectiveness, cleanse your face thoroughly, removing all traces of makeup and sunscreen.

2

TREAT

To begin, press the tip of the device to your face. This will automatically turn on the device. Glide the tip over the treatment areas for 6 minutes once daily or 3 minutes twice daily.

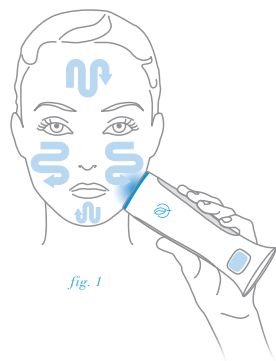
For your convenience you can treat your skin in two ways:

1. Touch the Tria Blue Light to your skin and glide it over your face, chest, back or neck as if you are "painting" your skin with the light (see fig. 1).
2. Or, concentrate on those areas of most concern, such as the T-zone, chin or jaw.

3

NOURISH

Follow your Tria Blue Light treatment with a protective, antioxidant-rich facial serum.



Visit triabeauty.co.uk for a foam cleanser, specially formulated to exfoliate and prepare skin for the Tria Blue Light, and a serum, specially formulated to calm inflammation and reduce discolouration.

BLAULICHTLAMPE ZUR AKNE-THERAPIE

Schnellstart-Leitfaden



tria.

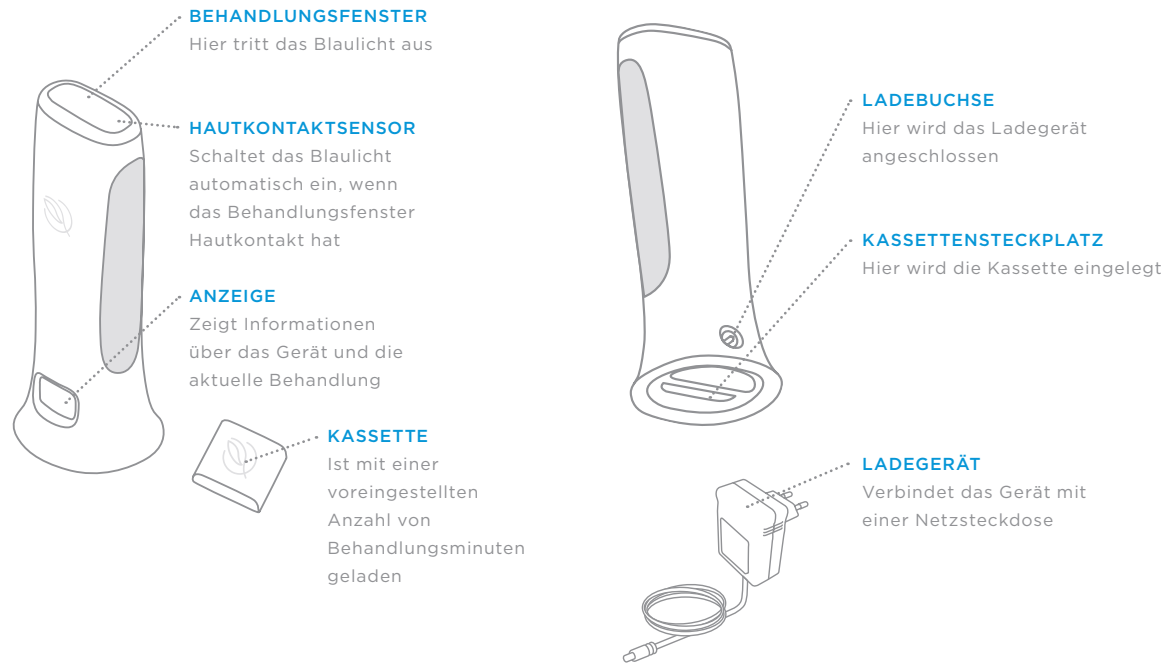
TRIA BLAULICHTLAMPE ZUR AKNE-THERAPIE DIE THERAPIE FÜR GESUNDE, KLARE HAUT UND WENIGER PICKEL

Die klinisch erprobte Tria Blaulichtlampe zur Akne-Therapie gibt dasselbe UV-freie Hochenergie-Blaulicht ab wie professionelle Geräte beim Hautarzt. Im Gegensatz zu herkömmlichen Cremes und Medikamenten gegen Akne dringt das sanfte Blaulicht von Tria tief in die Haut ein, um Pickel verursachende Bakterien auf natürliche Weise und ohne Hautreizung zu bekämpfen, damit vorhandene Pickel abklingen und zukünftige Unreinheiten von Anfang an verhindert werden.

Lassen Sie die Tria Blaulichtlampe einfach 6 Minuten pro Tag über Gesicht, Rücken oder Hals gleiten und freuen Sie sich über klare Haut jeden Tag.

BEREITS NACH 2 WOCHEN VERSCHWINDEN BESTEHENDE PICKEL
UND ZUKÜNFTIGE UNREINHEITEN WERDEN VERHINDERT.

MACHEN SIE SICH MIT DER TRIA BLAULICHTLAMPE ZUR AKNE-THERAPIE VERTRAUT



ANZEIGE

LADESTANDANZEIGE
Zeigt den Ladestand des Akkus:
Blinkt, wenn der Akku leer ist und geladen werden muss



VERSTRICHENE ZEIT
Die großen Ziffern geben an, wie lange die derzeitige Behandlung bereits im Gange ist (in Minuten und Sekunden)

VERBLEIBENDE MINUTEN
Die kleinen Ziffern zeigen, wie viele Behandlungsminuten noch in der Kassette verbleiben

Wenn in der Kassette keine Zeit verbleibt oder im Gerät keine Kassette eingelegt ist, verschwindet die Behandlungszeit, das Kassettensymbol blinkt und auf der Anzeige steht „KASSETTE WECHSELN“



ERSTE SCHRITTE

GERÄT LADEN UND KASSETTE EINLEGEN

Um das Gerät für die erste Anwendung vorzubereiten, verbinden Sie das Ladegerät mit der Blaulichtlampe und mit einer Steckdose.

Wenn das Gerät voll geladen ist, trennen Sie das Ladegerät ab. Stecken Sie dann die Kassette unten in das Gerät ein. Die Behandlungszeit wird angezeigt. Das Gerät ist nun einsatzbereit.

1

HAUT REINIGEN

Damit das Blaulicht optimal wirken kann, reinigen Sie das Gesicht gründlich, um sämtliche Reste von Make-Up und Sonnenschutzmitteln zu entfernen.

2

BEHANDELN

Legen Sie zunächst das Behandlungsfenster ans Gesicht. Dadurch wird das Gerät automatisch eingeschaltet. Lassen Sie das Fenster einmal täglich 6 Minuten lang oder zweimal täglich 3 Minuten lang über das Gesicht gleiten.

Sie haben zwei Behandlungsmöglichkeiten:

1. Legen Sie die Tria Blaulichtlampe an die Haut und lassen Sie sie so über Gesicht, Brust, Rücken oder Hals gleiten, als würden Sie die Haut mit dem Licht „anstreichen“ (siehe Abb. 1).
2. Oder konzentrieren Sie sich auf Problemstellen, wie z. B. die T-Zone, das Kinn oder den Kiefer.

3

PFLEGEN

Wenden Sie nach der Behandlung mit der Tria Blaulichtlampe ein schützendes Gesichtsserum an, das reich an Antioxidantien ist.

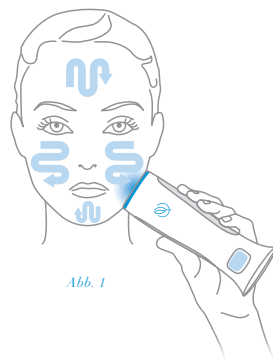


Abb. 1

Bei triabeauty.de finden Sie einen Schaumreiniger mit spezieller Zusammensetzung, der tote Hautschüppchen entfernt und die Haut auf die Tria Blaulichtlampe vorbereitet, und ein Serum mit besonderen Inhaltsstoffen, die entzündete Haut beruhigen und Verfärbungen reduzieren.

TRIA BEAUTY CUSTOMER SERVICE / TRIA BEAUTY KUNDENDIENST

United Kingdom/Großbritannien

customerservice@tribeauty.co.uk
tribeauty.co.uk
tribeauty.co.uk/instructions

Germany/Deutschland

customerservice@tribeauty.de
tribeauty.de
tribeauty.de/instructions

Austria/Österreich

customerservice@tribeauty.at
tribeauty.at
tribeauty.at/instructions

tria.

Please refer to the Instructions for Use booklet for complete information about the Tria Acne Clearing Blue Light, including warnings & indications for use.
©2014 Tria Beauty, Inc. 4160 Dublin Blvd., Suite 200, Dublin, CA 94568. All rights reserved. Tria, Tria Beauty, and the Tria logo are trademarks of Tria Beauty, Inc.
Protected by patent(s). See tribeauty.com/legal

Umfassende Informationen über die Tria Blaulichtlampe zur Akne-Therapie, einschließlich Warnhinweise und Anwendungsindikationen, finden Sie in der Gebrauchsanweisung.
©2014 Tria Beauty, Inc., 4160 Dublin Blvd., Suite 200, Dublin, CA 94568. Alle Rechte vorbehalten. Tria, Tria Beauty und das Tria-Logo sind Marken von Tria Beauty, Inc.
Patentrechtlich geschützt. Siehe tribeauty.com/legal