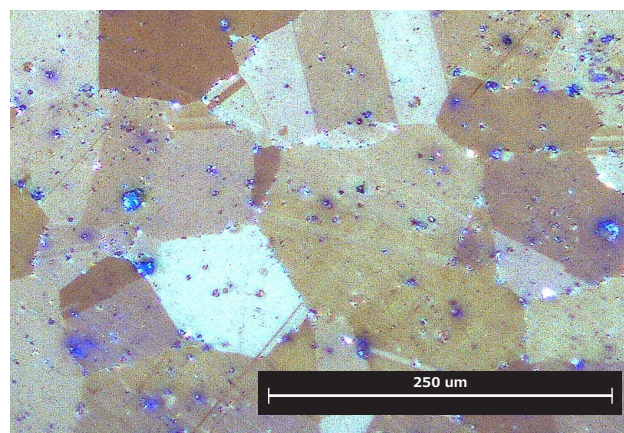
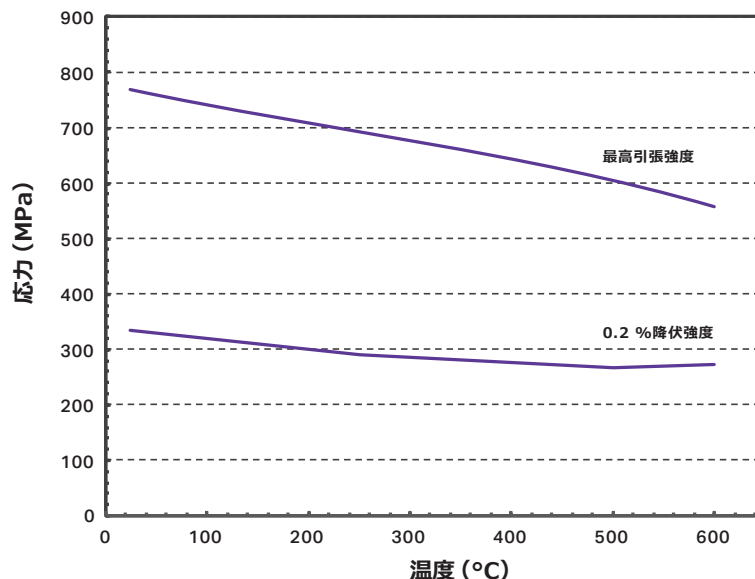


インコネル625

その他の名称: UNS N06625、ISO NW6625、DIN 17744

インコネル625は、腐食や高温に対する耐性が非常に優れたニッケル-クロム ベースの超合金です。プリントが簡単で、過酷な環境にも対応できる機能的なプロトタイプやエンドユーザー向けパーツを製造できます。Markforgedインコネル625は、ASTM B443の化学的要件を満たしています。

組成成分	含有量
クロム	20 ~ 23 %
モリブデン	8 ~ 10 %
鉄	最大5 %
ニオブ	3.15 ~ 4.15 %
コバルト	最大1 %
マンガン	最大0.5 %
シリコン	最大0.5 %
アルミニウム	最大0.4 %
チタニウム	最大0.4 %
炭素	最大0.1 %
リン	最大0.015 %
硫黄	最大0.015 %
ニッケル	残部



● Markforgedインコネル625焼結時

インコネル625はMetal Xでプリントされ、Wash-1で脱脂、Sinter-1で焼結。右側の写真は、100Xでキャプチャーした焼結時の微細構造です。

代表的な機械的特性

	規格	Markforged焼結時	鍛造AMS 5599 ¹
最高引張強度	ASTM E8	765 MPa	827 MPa
0.2 %降伏強度	ASTM E8	334 MPa	414 MPa
引張破断伸度	ASTM E8	42 %	30 %
硬度	ASTM E18	7 HRC	0 ~ 19 HRC
相対密度 ²	ASTM B923	96.5 %	100 %

1. 鍛造AMS 5599のデータは、硬度を除き、最小値を表しています。

2. インコネル625の相対密度は、8.44 g/cm³の基準密度を想定しています。

3. ASTM E21高温試験は、サードパーティーのNADCAPラボで実施されました。サンプルはXY方向にプリントされ、ゲージ長はサイズに合わせて機械加工されました。

これらのデータは、Markforgedのインコネル625焼結時の代表値を表しています。Markforgedのサンプルは、100 %のインフィルで完全に緻密なパーツとしてプリントされました。硬度と密度は社内でテストされ、他のデータはすべて外部機関によってテストおよび確認されました。これらの代表的なデータは、標準的な方法を使用してテスト、測定、または計算されており、予告なしに変更される場合があります。Markforgedは、明示または黙示を問わず、いかなる種類の保証も行いません。