



# Einbauanleitung

**BMW M3 M4 G8x**

Laser-Scheinwerfer (EU Version)



**Retrofit the legendary light**

[www.fancysilicon.de](http://www.fancysilicon.de)

# Allgemeine Informationen:

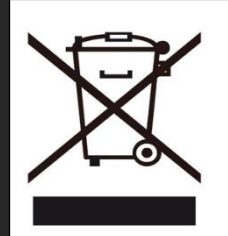
Sehr geehrte Kundin, sehr geehrter Kunde, wir freuen uns, dass Sie sich für ein Qualitätsprodukt aus unserem Hause entschieden haben.

Lesen Sie die Anleitung sorgfältig und vollständig durch, sie enthält wichtige Informationen zum Produkt.

ALLE ANWEISUNGEN BEACHTEN, FALSCHER MONTAGE KANN ZU ERNSTHAFTEN BESCHÄDIGUNGEN AM FAHRZEUG FÜHREN

Dieses Gerät enthält Materialien, die nicht über den Hausmüll entsorgt werden dürfen.

Informieren Sie sich bitte bei Ihrem zuständigen Entsorgungspartner über die regional gültigen Bestimmungen. Schonen Sie die Umwelt durch Teilnahme an Recyclingprogrammen



## TECHNISCHE DETAILS:

Betriebsspannung: 6,5 – 18V DC

Stromaufnahme im Betrieb: < 40mA

Stromaufnahme im Ruhezustand: < 1mA

Arbeitstemperaturbereich: -25° - 70°C



Für komplette Konformitätserklärung schreiben Sie uns eine E-Mail

Zurzeit nicht im Bereich der StVZO zugelassen

## KONTAKT:

Für Fragen und Anregungen stehen wir Ihnen gern zur Verfügung

AS-DEV GmbH & Co. KG

Marktstr. 13

25451 Quickborn

DE

[info@as-dev.com](mailto:info@as-dev.com)

# Wichtigste Montagehinweise:

Die LED Module dürfen NUR beide zusammen (oben und unten) und nur mit komplett angeschlossenem Adapterkabel in Betrieb genommen werden. Dies gilt pro Scheinwerfer.

Die elektronische Baugruppe besteht aus vielen kleinen und empfindlichen Bauteilen.

Seien Sie vorsichtig beim Umgang mit den Komponenten.

Die mechanisch beschädigten Geräte unterliegen nicht den Garantieleistungen.

Adapterkabel nicht direkt an den Steckern knicken.

Achten Sie besonders auf die Steckverbindungen. Diese sollten ohne Gewalt an- und abgesteckt werden können.

Sind diese etwas schwergängig, bitte den Arbeitsbereich genauer anschauen. Ggfls. am Stecker etwas wackeln.

Die Schrauben nur handfest anziehen, da das Gewinde am Scheinwerfer aus Kunststoff ausgeführt ist.

Die originalen Silikondichtungen müssen übernommen werden, sonst drohen Feuchtigkeitsschäden am Scheinwerfer.

Extratipp: Verbinden Sie das Kabel vom oberen LED-Modul nicht mit dem Kabelbinder unten, um das Kabel bei Bedarf leicht hochziehen und die Steckverbindung zum Adapterkabel lösen zu können. Dies ist besonders hilfreich, wenn Sie schnell den Originalzustand wiederherstellen möchten, beispielsweise für einen Werkstatttermin.

Lösen Sie einfach die beiden Schrauben des LED-Moduls, tauschen Sie es schnell gegen das Originalteil aus. Unsere LED-Module sind intelligent genug, um diesen Zustand zu erkennen, und das untere Modul leuchtet dauerhaft weiß.

**DIES DARF NUR BEI AUSGESCHALTETEN LICHTERN DURCHGEFÜHRT WERDEN!**

Bitte schützen Sie die offene Buchse vorübergehend vor Wasser

## Haftungsausschuss:

Bei nicht bestimmungsgemäßer Verwendung, Nichtbeachtung der Montageanleitung, Einbaufehler, falscher Vorgehensweise, etc, übernehmen wir keine Haftung für die entstandenen Schäden.

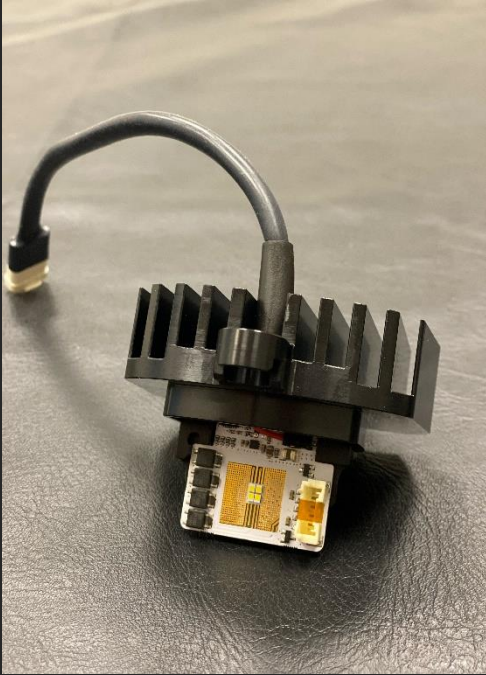
Im Falle der Unsicherheit konsultieren Sie Ihre Vertrauenswerkstatt.

Wir wünschen Ihnen viel Spaß mit dem neuen Licht und jederzeit eine gute Fahrt!



# Lieferumfang:

LED Modul oben rechts



LED Modul oben links



2x Kabelbaum (für beide Seiten gleich)



LED Modul unten rechts



LED Modul unten links





# Die Montage ist für Fahrer- und Beifahrerseite identisch.

## SCHRITT 1:

MOTORHAUBE ÖFFNEN!  
ZÜNDUNG AUSSCHALTEN,  
DAS FAHRZEUG  
ABSCHLIESSEN UND  
SCHLÜSSEL WEGLEGEN

DAS RAD ABBAUEN



## SCHRITT 2:

DIE SCHRAUBEN DES  
VORDEREN TEILS DER  
RADKASTENVERKLEIDUNG  
HERAUSDREHEN UND DIE  
VERKLEIDUNG  
DEMONTIEREN

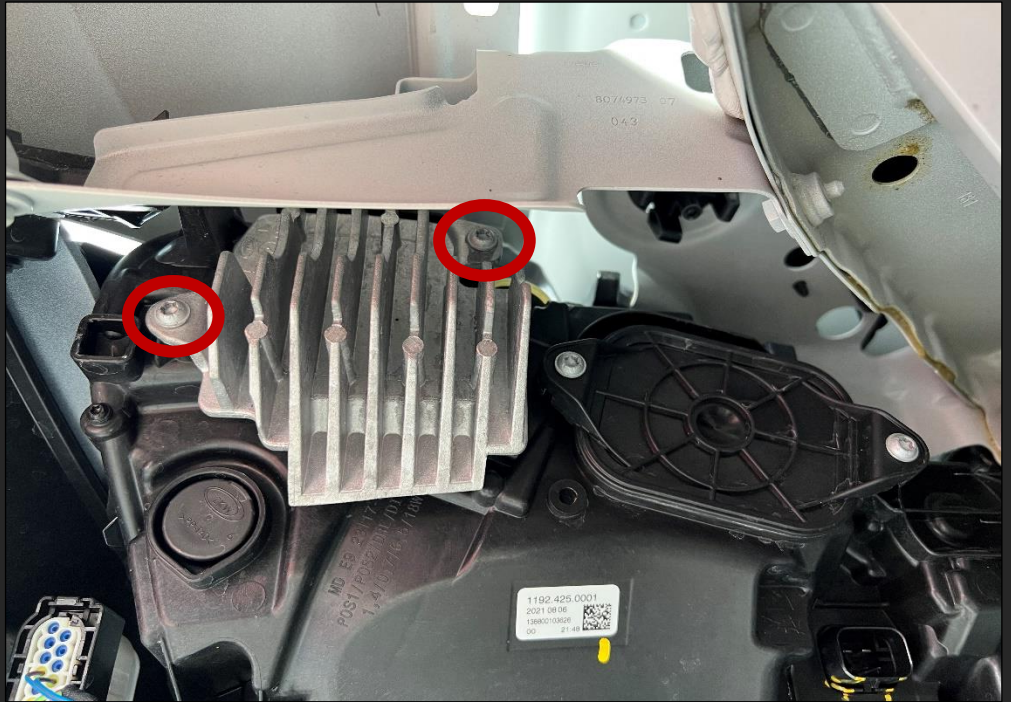


### SCHRITT 3:

DEN UNTEREN LED  
KÜHLKÖRPER  
LOKALISIEREN UND DIE  
ZWEI TORX SCHRAUBEN  
HARAUSDREHEN

WERKZEUG:

KURZES TX20

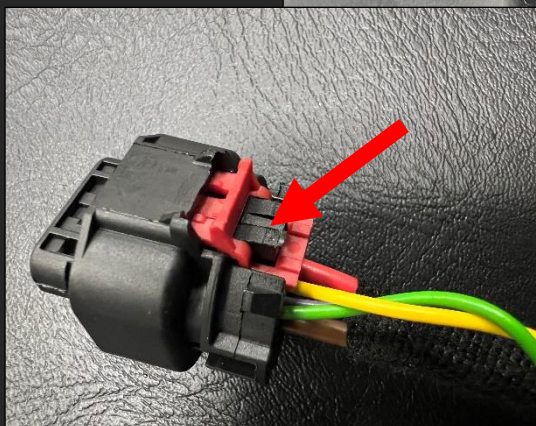


### SCHRITT 4:

DEN HAUPTSTECKER VOM  
SCHEINWERFER ABZIEHEN

DAZU DIE ROTE VERRIEGELUNG  
AM STECKER CA. 3MM  
HERAUSZIEHEN

SCHWARZE NASE GEDRÜCKT  
HALTEN UND STECKER ABZIEHEN





SCHRITT 5:

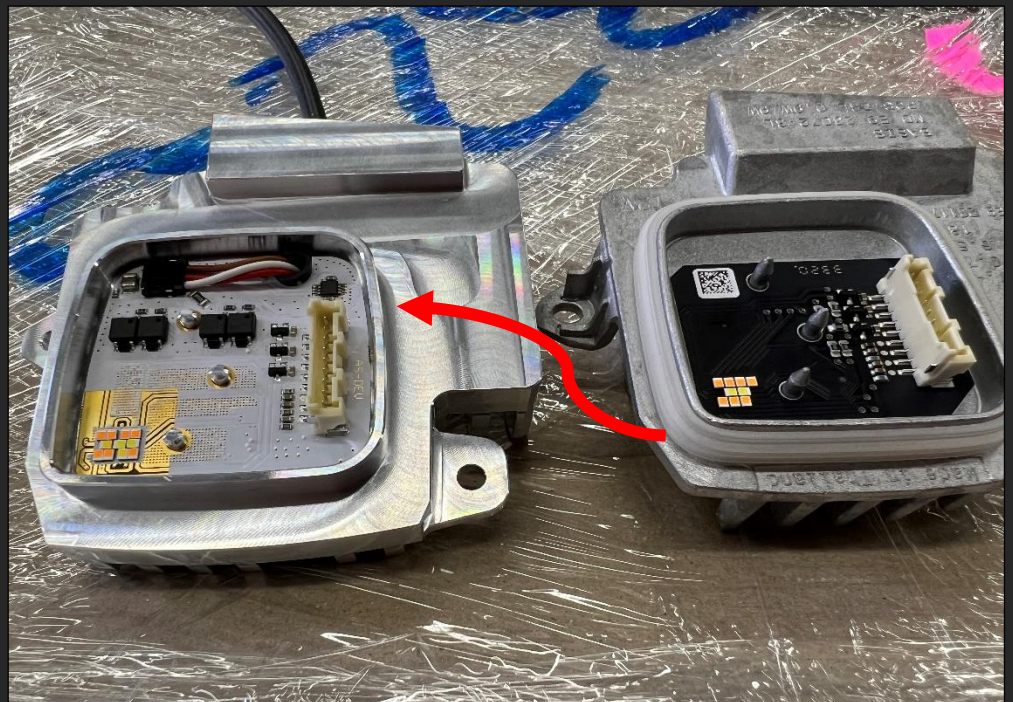
DAS UNTERE LED MODUL  
VORSICHTIG! EIN STÜCK  
HERAUSZIEHEN UND DAS  
KABEL VORSICHTIG!  
ABKLEMMEN. DAZU DIE  
VERRIEGELUNG AN DER  
BUCHSE  
(SCHEINWERFERFERSEITE)  
WIE ÜBLICH GEDRÜCKT  
HALTEN

LED MODUL ABNEHMEN



SCHRITT 6:

SILIKONDICHTUNG  
ÜBERNEHMEN





### SCHRITT 7:

FANCY SILICON LED  
MODUL EINBAUEN

DIE BUCHSE VOM  
SCHEINWERFER AN DIE  
PLATINE WIE BEIM  
ORIGINAL VORHER  
ANSCHLIESSEN

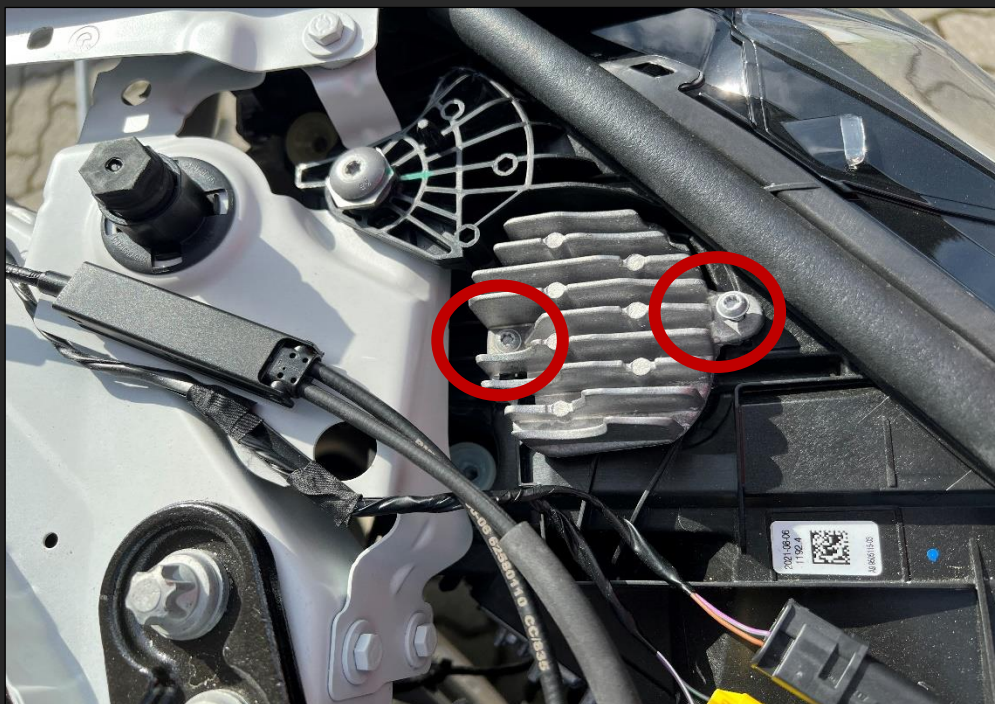
ANSCHLIESSEND DIE  
SCHRAUBEN HANDFEST!  
REINDREHEN



### SCHRITT 8:

WEITER GEHT'S ZUM  
MOTORRAUM

DIE SCHRAUBEN VOM  
OBEREN LED MODUL  
HERAUSDREHEN

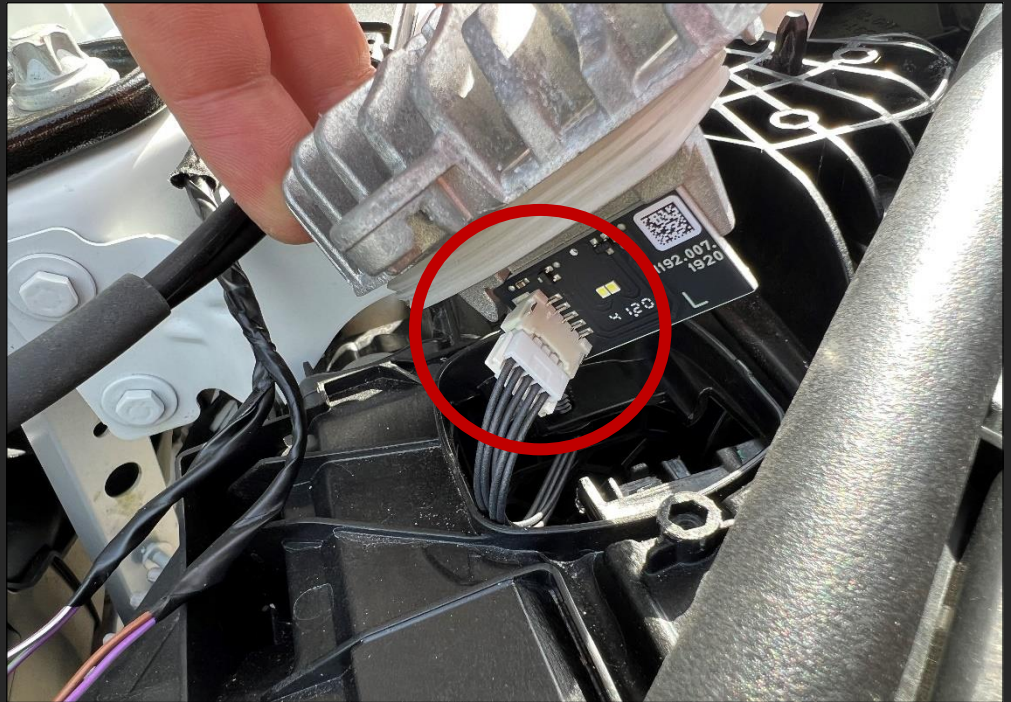




SCHRITT 9:

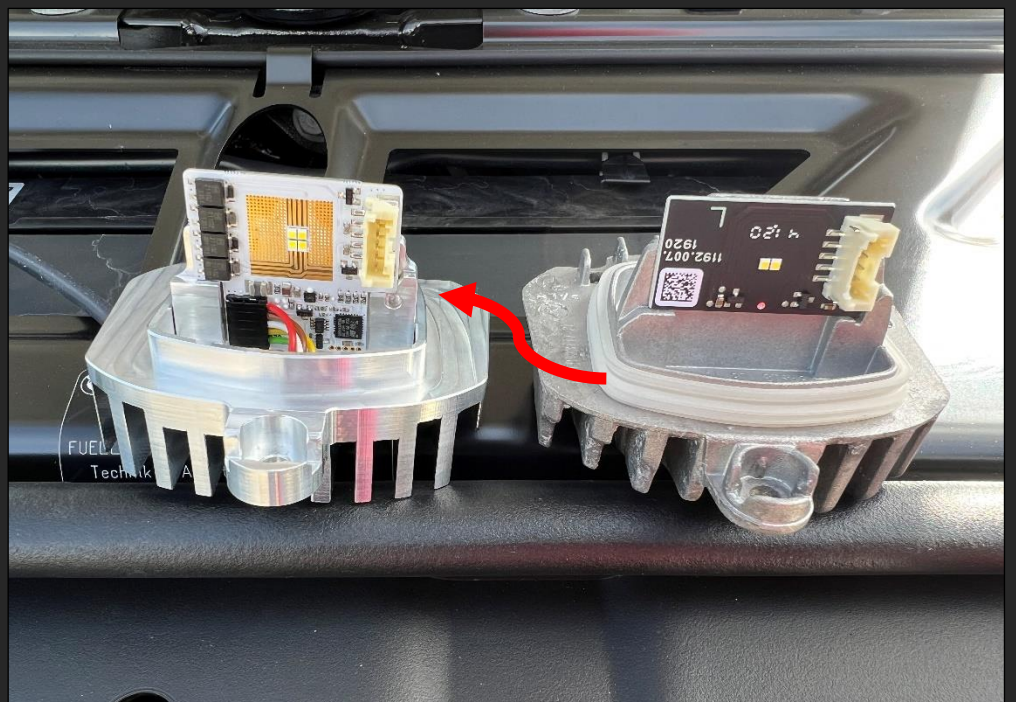
DAS LED MODUL  
VORSICHTIG ANHEBEN  
UND DIE BUCHSE  
VORSICHTIG ABZIEHEN,  
DABEI DIE VERRIEGELUNG  
AN DER BUCHSE  
GEDRÜCKT HALTEN

LED MODUL  
HERAUSNEHMEN



SCHRITT 10:

SILIKONDICHTUNG  
ÜBERNEHMEN

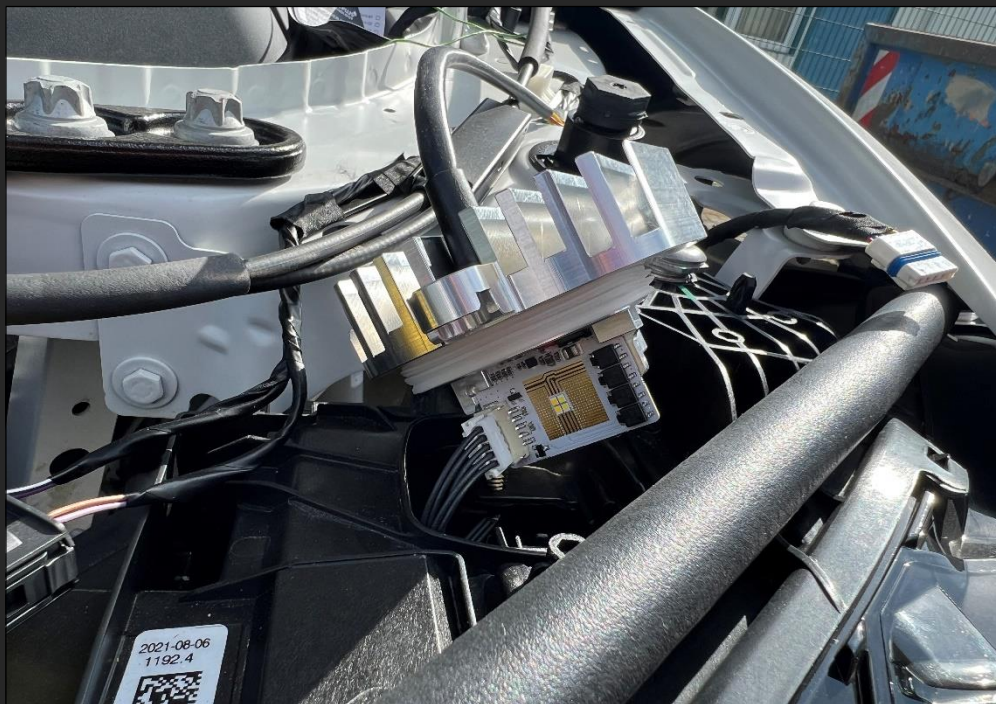




SCHRITT 11:

BUCHSE VOM  
SCHEINWERFER AUF DIE  
PLATINE STECKEN UND  
DAS LED MODUL  
VORSICHTIG OHNE  
VERKANKEN EINSETZEN

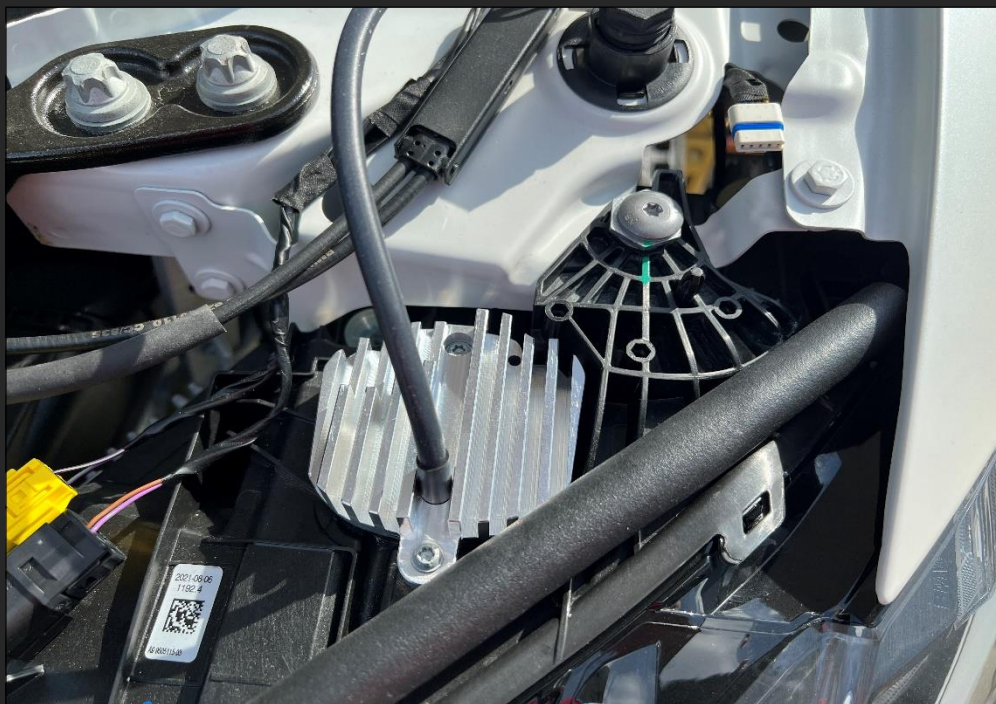
NICHT DRÜCKEN!



SCHRITT 12:

DIE SCHRAUBEN  
HANDFEST! REINDREHEN

DABEI DAS LED MODUL  
MIT DER HAND STEHTS  
HERUNTERDRÜCKEN





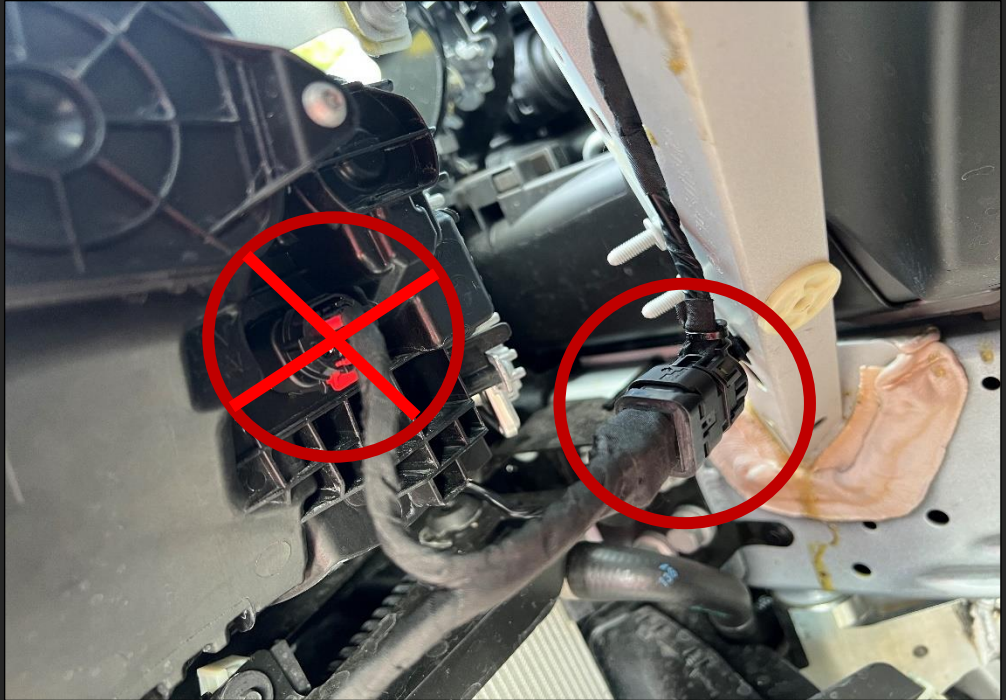
SCHRITT 13:

DAS MITGELIEFERTE  
ADAPTERKABEL AM  
FAHRZEUGKABEL  
ANSCHLIESSEN

KABEL NICHT AN DEN  
STECKERN KNICKEN!

DIE ROTE  
VERRIEGELUNGSNASE  
REIN  
DRÜCKEN

**DIE SEITE ZUM  
SCHEINWERFER NOCH  
NICHT VERBINDEN!**

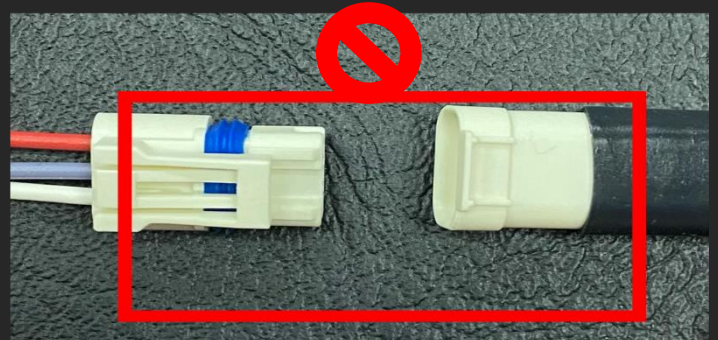
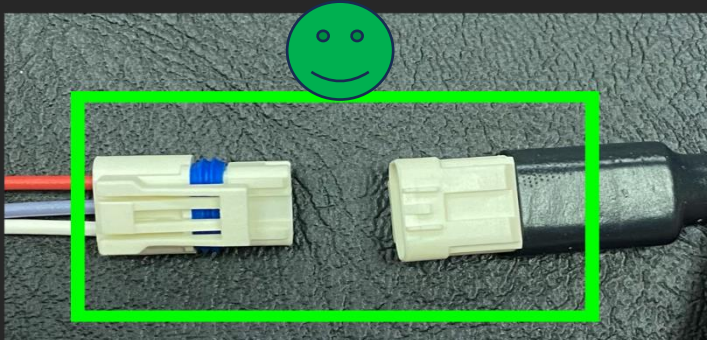
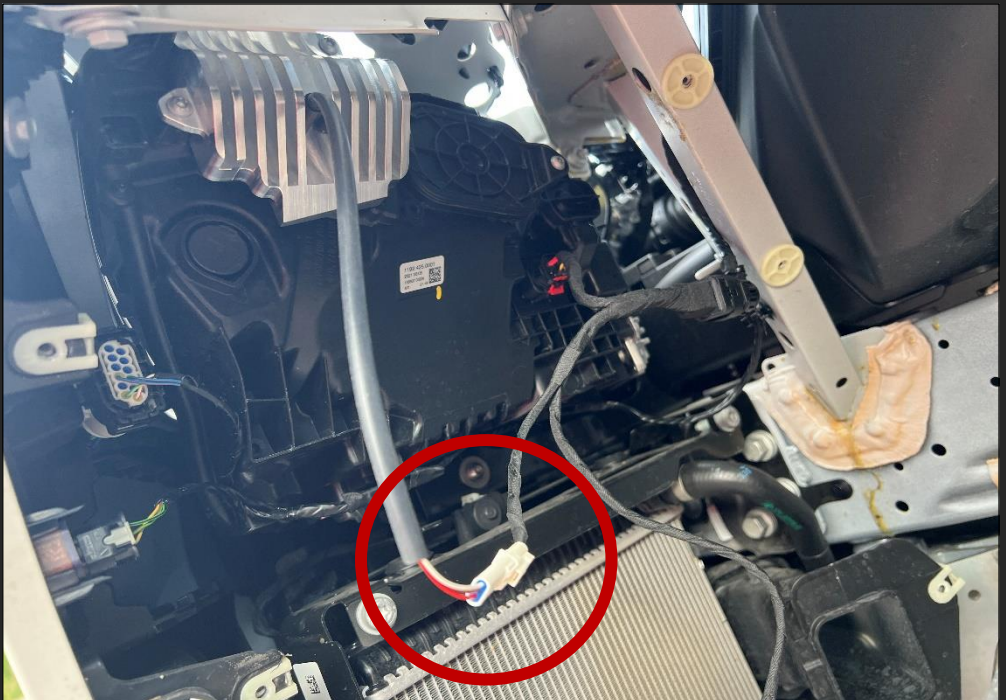


SCHRITT 14:

DIE 3-POLIGE BUCHSE  
VOM KABELBAUM MIT  
DEM 3-POLIGEN STECKER  
VOM LED MODUL  
ZUSAMMENSTECKEN

AUF DIE AUSRICHTUNG  
(SIEHE UNTEN) ACHTEN

NICHT MIT GEWALT  
DRÜCKEN



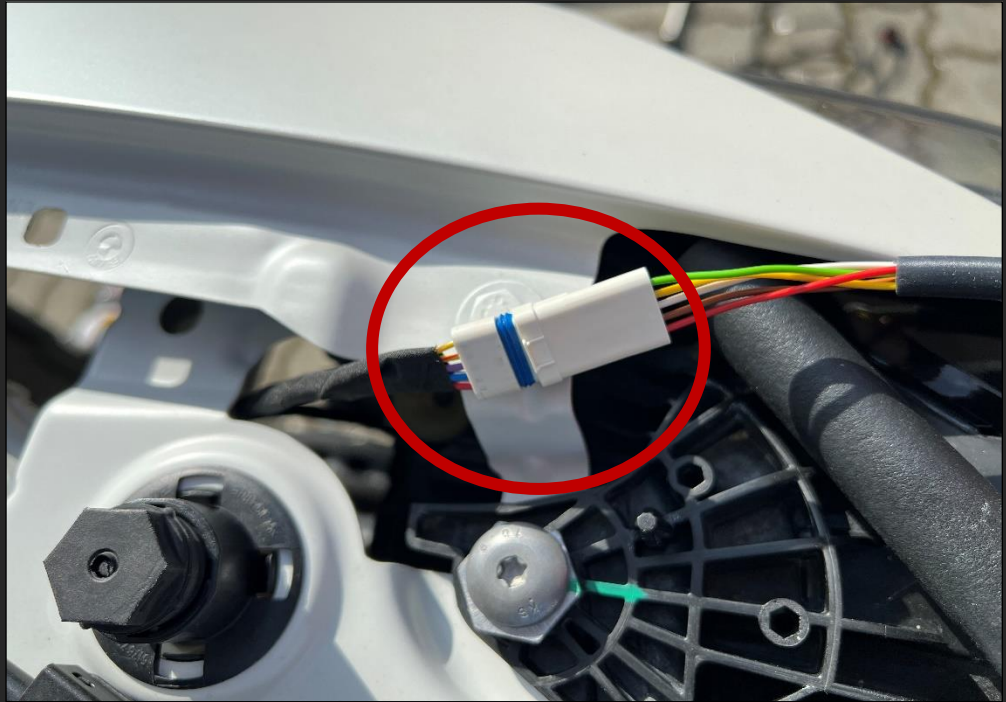


SCHRITT 15:

DAS KABEL MIT DER 5-POLIGER BUCHSE NACH OBEN DURCHFÄDELN UND MIT DEM 5-POLIGEN STECKER VOM OBEREN LED MODUL ZUSAMMENSTECKEN

AUF DIE STECKRICHTUNG WIEDER ACHTEN!

NICHT MIT GEWALT DRÜCKEN!



SCHRITT 16:

DIE BUCHSE VOM ADAPTERKABEL MIT DEM SCHEINWERFER VERBINDEN

KABEL NICHT AN DEN STECKERN KNICKEN!

DIE ROTE VERRIEGELUNGSNASE REIN DRÜCKEN





## SCHRITT 17:

### FUNKTIONSTEST DURCHFÜHREN

MIT DEM FAHRZEUGSCHLÜSSEL  
DAS FAHRZEUG ENTRIEGELN

DIE FARBE VON DEN LICHTLEITERN  
MUSS GELB SEIN

ZÜNDUNG EINSCHALTEN, DAZU  
DEN STARTKNOPF 3 MAL SCHNELL  
DRÜCKEN

LICHTSCHLATER AUF STANDLICHT  
ODER OFF STELLEN

DIE FARBE MUSS WEISS SEIN

ABBLENDLICHT EINSCHALTEN, DIE  
FARBE MUSS SICH AUF GELB  
ÄNDERN



## SCHRITT 18:

IST DER FUNKTIONSTEST  
IN ORDNUNG, DIE  
RADHAUSVERKLEIDUNG  
IN UMGEKEHRTER FOLGE  
ZUSAMMENBAUEN

ANSCHLIESSEND DAS RAD  
WIEDER MONTIEREN

FAHRZEUGSCHLÜSSEL  
WIEDER WEGLEGEN UND  
AUF DER ANDEREN SEITE  
ALLE SCHRITTE  
WIEDERHOLEN

