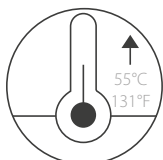


# Ceinture chauffante intelligente

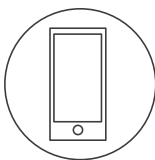
## Mode d'emploi

# Description du Produit

La ceinture chauffante intelligente Vulpés a été conçue pour les personnes souffrant de douleurs dorsales, de spasmes musculaires, de fatigue, de raideur, de sciatique, de lumbago ou de blessures mineures. La ceinture intelligente fournit un soutien chauffant précis grâce au coussin chauffant en graphène qui couvre les zones les plus sensibles du bas du dos.



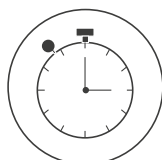
Chaleur Électrique



Contrôles depuis un  
Smartphone



Commande Vocale  
iOS



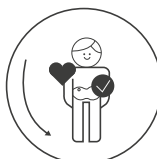
Minuteur



Technologie  
Graphène



Ultra Doux



Ergonomique



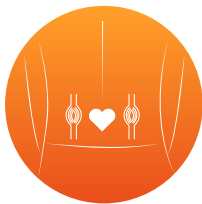
Lavage à la main



La ceinture chauffante intelligente Vulpés peut être utilisée sans limite pour soulager plusieurs pathologies, les activités quotidiennes, à la maison, au travail ou en déplacement



Douleur rénale



Fatigue



Spasme musculaire



Lumbago



Blessures



Raideur



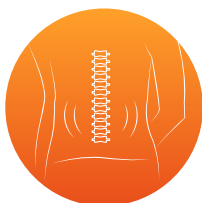
Hernie Discale



Sciatique



Arthrite



Sténose spinale

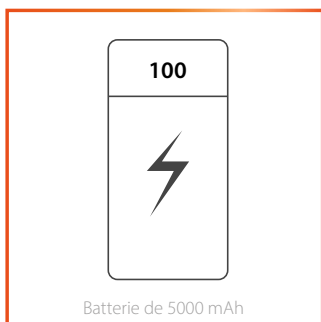
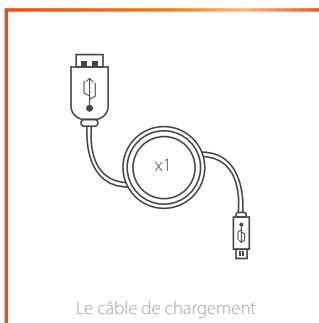


Douleurs dorsales

**La ceinture chauffante intelligente Vulpés n'est pas un dispositif médical. Elle ne promet aucun traitement pour les maladies. Veuillez contacter un professionnel de santé pour des conseils médicaux ou des options de traitement.**

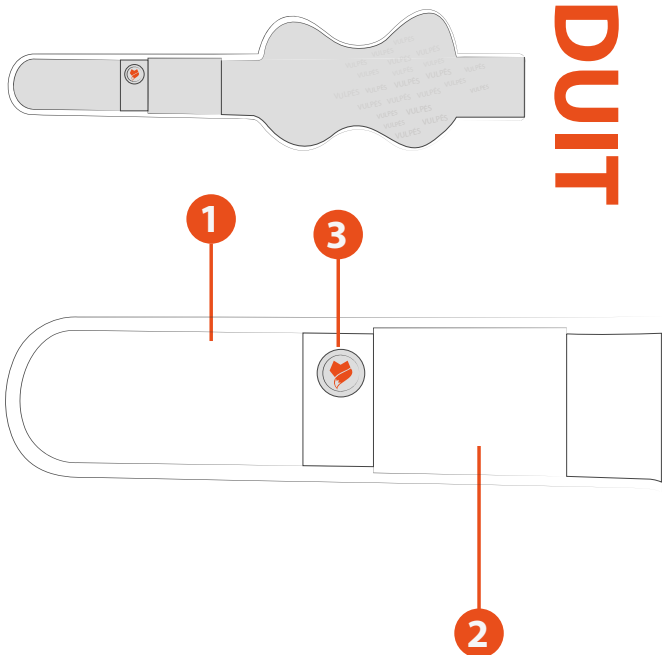
# APPLICATIONS

# CONTENU de VOTRE LIVRASION



\* La ceinture chauffante intelligente Vulpés Taille Size S : 60 - 90 cm

\* La ceinture chauffante intelligente Vulpés Taille Size M: 85 - 120 cm



**1**

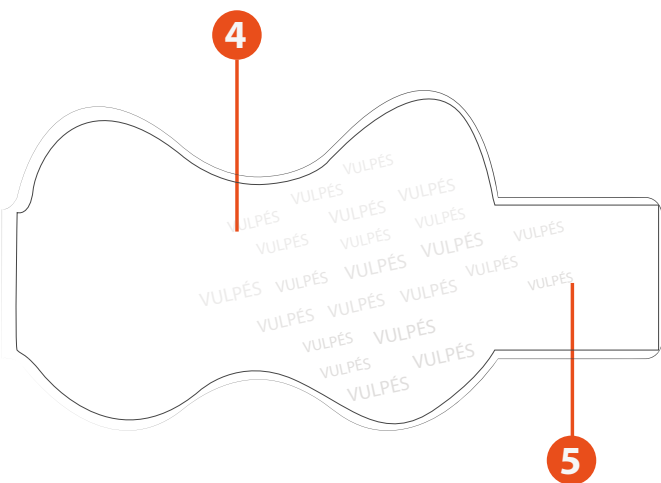
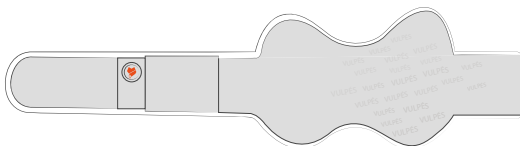
Fermeture en velcro

**2**

Pochette à batterie avec câble USB intégré

**3**

Sans fil, 3 modes de contrôle



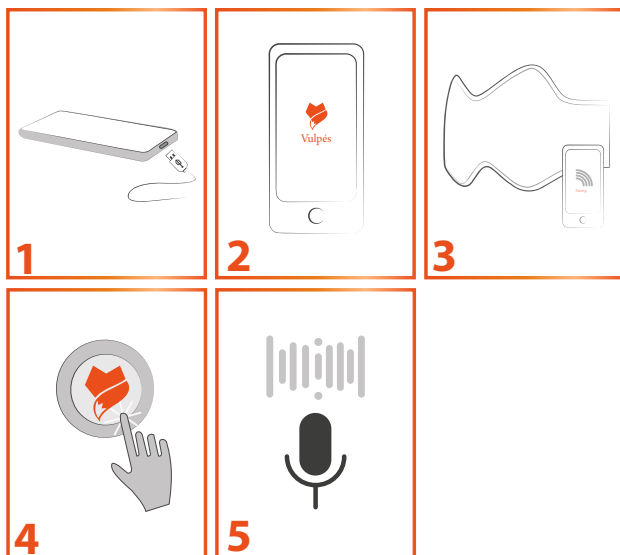
**4**


Zone de chauffage

**5**

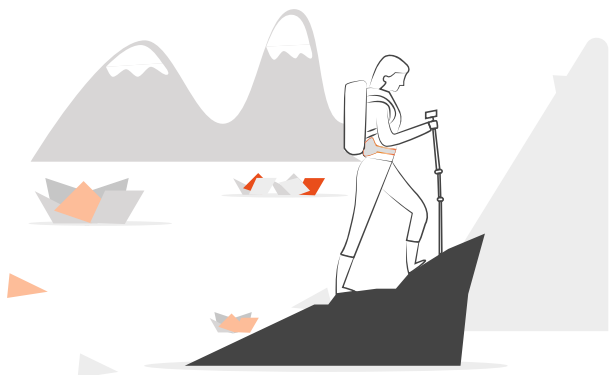
Matière écologique bambou-viscose (95%), spandex (5%)

# CONFIGURATION



- 1** Branchez le bloc d'alimentation 5V / 2A sur le port USB situé dans la poche et allumez la batterie externe.  
**Remarque : Avant d'activer la ceinture abdominale, assurez-vous que la batterie est allumée. La batterie s'éteint automatiquement après 30 secondes si la ceinture n'a pas été activée.**
- 2** Téléchargez et installez l'application mobile Vulpés sur l'App Store d'Apple ou sur Google Play.
- 3** Associez votre ceinture à l'application mobile en suivant les étapes décrites dans l'application.  
**Remarque : vous avez la possibilité de contrôler les paramètres de chauffage via 3.Smartphone Portable 4. Bouton et 5. Voix**
- 4** Appuyez sur le contrôleur pour activer la chaleur. Appuyez sur le contrôleur pour régler la puissance de chauffe désirée : **faible (jaune), moyen (orange) et élevé (rouge).** 
- 5** Veuillez suivre les instructions de l'application pour la configuration de la commande vocale.  
**Page 7 Remarque : la fonction de commande vocale n'est disponible que pour Apple iOS.**

# UTILISATION



La ceinture chauffante intelligente Vulpés peut être utilisée lors d'activités de plein air et même vous accompagner dans des conditions extrêmes.

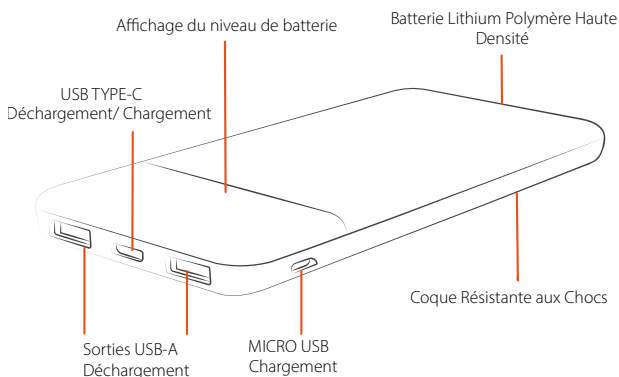


La ceinture chauffante intelligente Vulpés peut être utilisée en mouvement avec la batterie USB.



# UTILISATION

# CHARGEMENT



Affichage De la batterie



Léger



Haute Efficacité



Sécurité



Batterie de Lithium Polymère



Résistant aux chocs

## MESURES de SÉCURITÉ



Protection contre la température



Protection contre les surcharges et les courts - circuits



Protection contre les surtensions d'entrée



Protection contre les courts-circuits



Protection contre les surcharges et les décharges excessives



Protection contre les surintensité de sortie



Réinitialisation de la protection



Protection contre un mauvais sens de branchement



Protection contre les surtensions de sortie

## CARACTÉRISTIQUES

Type de Batterie	Lithium Polymère	Entrée	Micro USB DC 5.0V / 2.0 A	USB Type C DC 5.0V / 2.4 A
Capacité	5000 mAh	Sortie	USB Type A DC 5.0V / 3 A	USB Type C DC 5.0V / 2.4 A
Poids Net	110 g	Dimensions	100 x 63.3 x 13.5 mm	



Vulpés

**Le produit ne doit pas être utilisé par des personnes sensibles à la chaleur ou souffrant d'autres problèmes de santé**

(par exemple, les diabétiques, les personnes présentant des problèmes de peau liés à une maladie ou les personnes ayant des cicatrices sur la zone où le coussin doit être appliqué, après avoir pris un médicament antidouleur ou de l'alcool).

**Dans le cas de cicatrices sur la zone où la ceinture est posée, il est conseillé de prendre un antidouleur ou d'avoir désinfecté la zone).**

**Ce produit n'est pas un dispositif médical. Il ne promet pas de traitement. Veuillez contacter un professionnel médical pour des conseils médicaux ou des options de traitement.**

**Les personnes qui ressentent une gêne quelconque en portant la ceinture Vulpés Belt, doivent la retirer immédiatement et demander un avis médical avant de reprendre son utilisation.**

**Les personnes qui ont des allergies cutanées aux matériaux synthétiques, en caoutchouc ou en plastique qui peuvent se trouver dans la ceinture, doivent surveiller attentivement leur peau chaque fois que la ceinture est portée. En cas d'irritation de la peau, cessez immédiatement de porter la ceinture et consultez un médecin.**



**Nettoyage:** Veuillez éteindre l'appareil avant de le nettoyer et retirer la batterie de la ceinture. Veuillez nettoyer le dispositif uniquement à la main. Avant de tenter à nouveau d'utiliser le système de chauffe, veuillez le sécher entièrement. Pendant le séchage, ne remettez pas le système en route.

Veuillez éviter tout contact entre le système électrique et l'eau pendant l'opération.



**Enfants: Avertissement !** Tenir hors de portée des enfants. Ne laissez pas les enfants jouer avec les appareils ou les accessoires.



**Batterie:** Veuillez toujours utiliser le port de sortie **5V/2A de la batterie**.

En utilisant des ports de sortie avec une tension plus élevée, vous endommagez le système de contrôle de façon permanente.

**Description, fonction et utilisation prévue de la batterie Vulpés:**

Le produit est conçu pour charger ou faire fonctionner des appareils mobiles et des produits spécifiques de Vulpés fonctionnant avec 5 V DC. Il s'agit d'une batterie Lithium-Polymère intégrée, fonctionnant comme un stockage d'énergie.

Nous recommandons d'utiliser les batteries Vulpés ou ceux des fournisseurs de la marque. **Veuillez vérifier attentivement les instructions des batteries de tiers avant de les utiliser avec la ceinture Vulpés.**

**Remarque : En cas de problème avec le produit, veuillez contacter l'équipe de Vulpés ou votre distributeur local.**



**Maintenance et entretien:** En cas de dysfonctionnement, veuillez confier la maintenance et la réparation à un professionnel. Veuillez utiliser uniquement un chiffon sec et doux pour nettoyage. N'utilisez pas de détergents ni de produits chimiques.



**Instructions de sécurité -** Veuillez ne pas faire les choses suivantes :

**Ne pas modifier le produit, les pièces du produit ou les accessoires.**

**Ne pas ouvrir le boîtier.**

**Évitez les conditions extrêmes, telles que la chaleur extrême, la lumière directe du soleil, ainsi que les micro-ondes, les vibrations et les pressions mécaniques.**

**Ne pas jeter au feu.**

**Ne laissez JAMAIS le produit sans surveillance lorsqu'il est utilisé !**

**Ne pas court-circuiter les ports et les circuits.**

**Jetez les produits qui fuient, sont déformés ou corrodés.**

**Ne pas utiliser dans une atmosphère explosive.**

**Si vous n'utilisez pas l'appareil pendant une longue période, rechargez-le tous les 3 mois afin de conserver sa performance.**



**Dommages matériels dus à une utilisation inappropriée:** Comparez les spécifications du produit, de l'alimentation et des périphériques. Celles-ci doivent être identiques. Utilisez le produit, les pièces du produit et les accessoires uniquement en parfait état.



**Stockage:** Manipulez l'appareil avec soin et conservez-le dans un endroit propre et sans poussière. **Ne l'exposez pas aux flammes, ne le laissez pas tomber, ne le jetez pas et n'essayez pas de le plier ou de le couper.**

**N'essayez pas de réparer une pièce ou un composant électrique. Cela annulera la garantie et peut entraîner des dysfonctionnements de la commande de température, qui peuvent provoquer des brûlures légères à graves.**

**Veuillez ne pas couper ou modifier le produit. Cela annulerait la garantie et peut affecter le fonctionnement du produit.**

Veuillez ne pas couper la ceinture et la tenir éloignée des objets tranchants. Une coupure de la ceinture peut endommager le produit. Si la ceinture a été coupée par accident, veuillez retirer le produit du corps et ne pas l'utiliser.

**IMPORTANT**



**Mise hors tension:** Veuillez vous assurer que l'appareil est éteint lorsqu'il est porté pendant la nuit et de l'éteindre avant de s'endormir.

Les utilisateurs doivent être conscients que différentes conditions environnementales, notamment des températures élevées ou basses peuvent modifier les caractéristiques de la ceinture et peuvent réduire les performances ainsi que la durée de vie de la batterie.

Veuillez ne pas activer la batterie et la ceinture Vulpés à l'état congelé.



**Recyclage:** Conformément à la directive européenne WEEE, les équipements électriques et électroniques ne doivent pas être jetés avec les déchets ménagers. Ses composants doivent être recyclés ou éliminés séparément les uns des autres. Dans le cas contraire, des substances contaminantes et dangereuses peuvent polluer notre environnement. En tant que consommateur, vous êtes tenu par la loi de remettre les appareils électriques et électroniques au producteur, au revendeur ou à des points de collecte publics à la fin de leur durée de vie. Les détails sont réglementés en droit national. Le symbole sur le produit, dans le manuel d'utilisation ou sur l'emballage fait référence à ces termes. Avec ce type de séparation des déchets, l'application et l'élimination des déchets des appareils usagés, vous participez à une importante part de la protection de l'environnement.. **WEEE No. 28527803**



**Notre garantie:** Sous réserve des conditions de la présente garantie limitée, Vulpés garantit que ce produit est exempt de tout défaut de conception, de matériel, de matériau et de fabrication au moment de son achat initial par un consommateur. La présente garantie limitée est valable pour une période d'un (1) an à compter de la date d'achat initiale du produit.

Veuillez noter qu'en raison de l'état physiochimique de la technologie Lithium-Polymère, l'autonomie de la batterie peut diminuer après un certain temps d'utilisation. L'intensité d'utilisation élevée accélère le processus de dégradation de la batterie. **Vulpés ne fournit aucune garantie d'entreprise pour la batterie.**

Pour plus de détails, veuillez consulter le site Internet de Vulpés.  
<https://www.vulpes-smartwear.com>