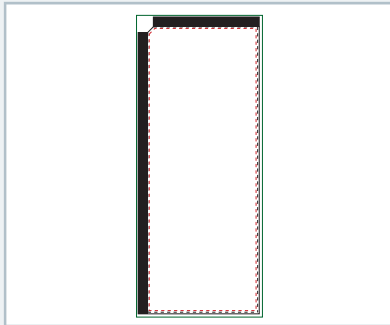


beachflag pole S

Informationen zur Datenanlage



Anzahl der Druckbahnen	1
Endformat inkl. Hohlraum	1821 x 761 mm (H/B)
Sichtbereich Hohlraum bedruckt	1821 x 761 mm (H/B)
Sichtbereich Hohlraum s/w	1762 x 702 mm (H/B)
Datenformat (inkl. Nahtzugabe)	1852 x 792 mm (H/B)

vorlage

Bitte beachten!

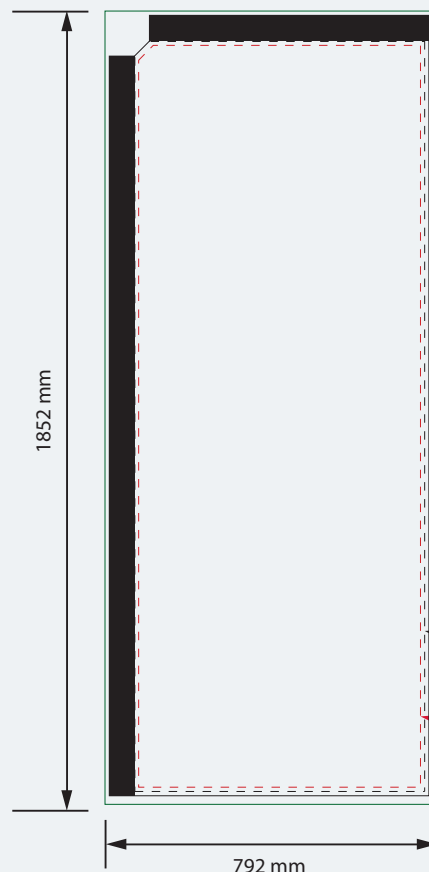
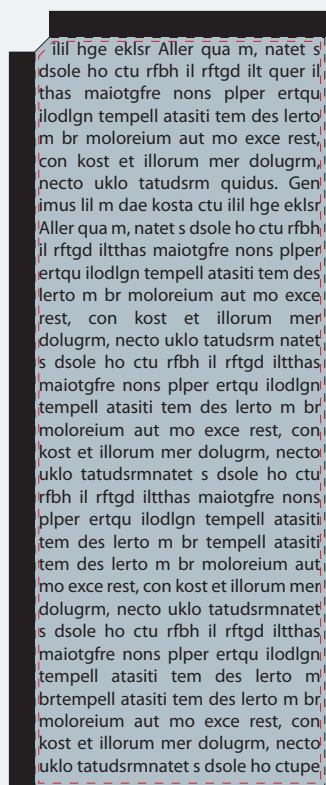
- Verwenden Sie zur Datenerstellung die **1:1 Vorlage** auf **Seite 2**.
- **Hintergrundfarben, Bilder oder Grafiken bis an den Rand des Datenformates anlegen.**
- Setzen Sie **Texte/Logos nur innerhalb des Sicherheitsbereiches.**
In diesem Bereich wird das Druckbild nicht durchgenäht.
Bei der Produktion können durch das Schneiden und Nähen Toleranzen auftreten.
- Wandeln Sie bitte alle **Schriften in Pfade** um.
- **Entfernen Sie abschließend alle Layouthilfen und die Kontur der Datenformatsfläche.**

Wichtig für die Datenübernahme

Wir benötigen Ihre Daten als

- **druckfähiges** PDF X3 - 2003
- Farbprofil ISO Coated v2 (ECI)
- im Maßstab 1:1 (Vorlage Seite 2)
- **ohne** Schnittmarken, Passermarken, Hilfslinien, etc
- Erstellen Sie bitte pro Sujet eine eigene PDF-Datei.

Die untenstehende Grafik ist nicht maßstabsgerecht, sie dient nur zur besseren Verdeutlichung für den grafischen Aufbau.



Achtung

Der **Hohlraum** ist **bedruckt** und in **schwarz** oder **weiß** erhältlich!

Geben sie bitte bei Ihrer Bestellung die gewünschte Art an.

Datenformat

inkl. Nahtzugabe
Hintergrundfarben und Bilder bis an den Rand des Datenformates anlegen.

Endformat

inkl. weißem/schwarzem Hohlraum (30 mm)

Saum

Stoff wird auf die nichtbedruckte Seite umgesäumt.

Sicherheitsbereich

in diesem Bereich wird das Druckbild nicht durchgenäht.
Texte/ Logos sollten diesen Bereich nicht überschreiten.

Grafikvorlage M 1:1

Achtung:
Bitte entfernen Sie alle Entwurfslinien,
Konturen und Informationen
nach dem Layouten,
da sie sonst mitgedruckt werden!

