

Brighto™

Velvet / شمواه
luxury coatings





VELVET WHITE



VS 1026



VS 1012



VS 1029



VS 5001



VS 4004



VS 1001



VS 1015



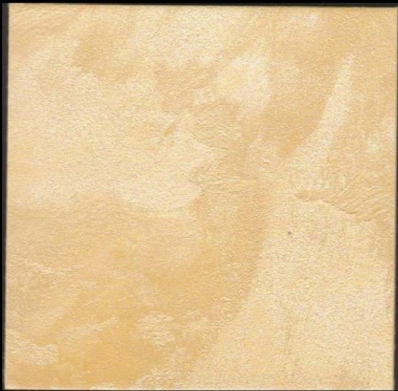
VS 0319



VS 0510



VELVET GOLD



VS 0316



VS 1021



VS 0226



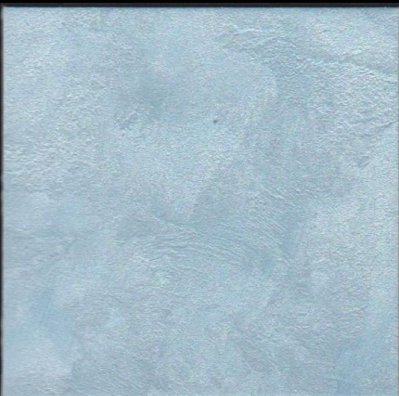
VS 0525



VS 1019



VS 0105



VS 1010



VS 1002



VS 0227

THE PATTERNS ON THIS CARD SHOW APPROXIMATE COLORS ONLY.



VELVET SILVER



VS 0449



VS 1008



VS 0530



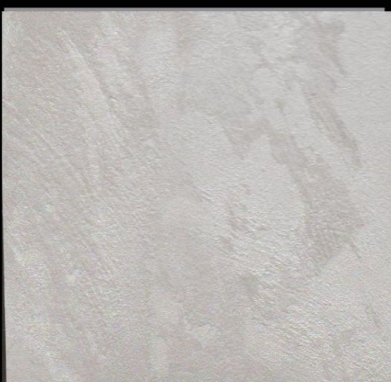
VS 5009



VS 1018



VS 1028



VS 0524



VS 0440



VS 0416

أصباغ برايتو

Technical Details for Brighto Velvet Shade Card

التفاصيل الفنية لبطاقة

Required Information المعلومات المطلوبة	Brighto Velvet GOLD / SILVER	الطلاء المُخملي الذهبي والفضي من برايتو
Product description تفاصيل المنتج	Brighto Velvet Gold / Silver is a high quality decorative coating based on acrylic copolymers in aqueous emulsion and special additives. It can be applied with a spatula or trowel, each providing a unique texture and finish and subtle tonal variations to the coating. It is lead and formaldehyde free. It can be applied on all interior decorations of surfaces like concrete, plaster, gypsum, wooden, design board etc.	الوصف العام: مخمل برايتو الذهبي والفضي هو طبقة تزيينية رقيقة الجودة تعتمد على كوبوليمرات الأكرليك وإضافات خاصة. يمكن استخدامه باستعمال السباتولا أو المجرفة للحصول على ملمس فريد. هو خال من الرصاص وغاز الفورمالديهايد. يمكن استخدامه على جميع الأسطح الداخلية مثل الاسمنت والجبس والخشب والألواح وغيرها.
Theoretical coverage التغطية النظرية	A guide to the theoretical coverage which can be achieved under normal conditions is 7-10 m2 /liter /coat.	التغطية النظرية: يمكن أن يغطي في الظروف العادية 7 - 10 متر مربع في اللتر الواحد / في الطبقة الواحدة
Drying time/recoating etc. وقت الجفاف/ إعادة الطلاء الخ	Depends on temperature, humidity, air movements and film thickness Touch Dry: 1-2 Hours Recoat: 2-4 Hours Hard Dry: 24 Hours	مدة الجفاف: يتوقف على درجة الحرارة والرطوبة وحركة الهواء وسمك الغشاء وقت اللمس بعد الجفاف: 1 - 2 ساعة إعادة الطبقة: 2 - 4 ساعات التجفيف العادي: 24 ساعة
Recommended paint system نظام الطلاء الموصى به	Brighto Acrylic Primer / PVA Primer 1 Coat Brighto Interior Filler / Stucco Filler 2 Coats Brighto Super Mastic Matt (Shade Close To Velvet shade) 1 Coat Brighto Velvet Gold / Silver 2-3 Coats	طلاء الأكرليك العازل من برايتو / الطلاء العازل بي في أي: 1 طبقة واحدة الحشو الداخلي والخارجي من برايتو/ حشو ستيكو: 2 طبقتان ماصط برايتو الممتاز (ظل قريب من ظل المخمل): 1 طبقة مخمل برايتو الذهبي والفضي: 2-3 طبقات
Application tools أدوات الاستخدام	Plastic Trowel / Steel Trowel	المجرفة البلاستيكية / المجرفة العادية
Recommended substrates الطبقات التحتية الموصى بها	It can be applied on all interior decorations of surfaces like concrete, plaster, gypsum, wooden, design board etc.	يمكن استخدامه على جميع الأسطح الداخلية مثل الاسمنت والجبس والخشب والألواح وغيرها



Velvet

Velvet is a high quality decorative, sophisticated and elegant coating which provides silky polychromatic finish of metal (silver and gold). It is based on acrylic copolymers in aqueous emulsion and special additives. It can be applied with a roller, brush and plastic trowel, each providing a unique texture and finish, also subtle tonal variations to the coating that can be used to get combination of colors.



SAND THE WALL
with stone and sand paper, dust it off
رمال الجدار
مع ورقة الحجر والرمل، غبار عليه



APPLY PVA PRIMER
with roller and allow it to dry
تطبيق PVA PRIMER
مع الأسطوانة واتركها حتى تجف



APPLY STUCCO FILLER
(2 Coats), sand the wall and dust it off
ضع حشو ستوكو
(2 طبقات)، قم برمل الحائط وقم بإزالته



APPLY BASE COAT
Brighto Super Mastic Matt
ضع معطف القاعدة
برايتو سوبر ماستيك مات



APPLY BRIGHTO VELVET
with roller & create texture by using trowel (2 - 3 Coats)
ضعي فيلفيت برايتو
مع الأسطوانة وخلق نسيج باستخدام مجرفة (2-3 طبقات)



FINISHED PRODUCT
منتج منتهي

Global Presence

•Pakistan •UAE •Qatar •Bahrain •Afghanistan •Africa

Brighto Paints FZ-LLC

P.O. Box. 31291, Al-Jazeera, Al-Hamra, Ras Al Khaimah, UAE.

Ph: +971-7-2433774, +971-7-2433724

Email: mail@brightopaints.ae, info@brightopaints.ae

Contact Us

