



## INSTRUCCIONES DE SEGURIDAD IMPORTANTES

**ADVERTENCIA:** antes de instalar o reparar este equipo eléctrico, APAGUE el disyuntor.

## LEER Y SEGUIR TODAS LAS INSTRUCCIONES

**ADVERTENCIA:** leer y seguir todas las instrucciones de este manual del propietario. No seguir las instrucciones puede ocasionar lesiones graves o la muerte.

**ADVERTENCIA:** la instalación y mantenimiento de este producto solamente debe estar a cargo de profesionales calificados.

**PRECAUCIÓN:** todos los cables eléctricos DEBEN cumplir con los códigos locales aplicables, los reglamentos y el Código Eléctrico Nacional (NEC).

**ATENCIÓN INSTALADOR:** ESTE MANUAL CONTIENE INFORMACIÓN IMPORTANTE SOBRE LA INSTALACIÓN, LA OPERACIÓN Y EL USO SEGURO DE ESTE PRODUCTO QUE DEBE SER SUMINISTRADO AL USUARIO FINAL DEL PRODUCTO. NO LEER NI SEGUIR TODAS LAS INSTRUCCIONES PUEDE OCASIONAR LESIONES GRAVES.

**ADVERTENCIA:** riesgo de descarga eléctrica. Un voltaje peligroso puede provocar descargas, quemaduras, la muerte y graves daños a la propiedad. Para reducir el riesgo de descargas eléctricas, NO use un cable de extensión para conectar la unidad a una fuente de alimentación.

**ADVERTENCIA:** para reducir el riesgo de descarga eléctrica, el cable de tierra debe estar conectado a los medios de puesta a tierra provistos en el panel de alimentación eléctrica con un conductor equivalente en tamaño a los conductores de circuito que alimentan a este equipo.

**ADVERTENCIA:** no sumerja el controlador de luz ColorLogic.

**PRECAUCIÓN:** no conecte dos o más controladores de luz ColorLogic juntos.

**ADVERTENCIA:** para reducir el riesgo de lesiones, no permita que niños usen este producto a menos que estén bajo estrecha supervisión en todo momento.

**ADVERTENCIA:** solamente para uso en interiores. Esta unidad no está diseñada para uso en exteriores, salvo que esté montada en una caja de tomacorriente y una tapa resistentes a la intemperie que estén homologadas por UL.

## GUARDE ESTAS INSTRUCCIONES

## Introducción

El controlador de luz de Hayward ofrece una solución dedicada para controlar las luces LED para piscina y spa ColorLogic desde una cómoda ubicación remota. Está diseñado para instalarse en una caja eléctrica de pared estándar y está conectado al lado de alto voltaje del transformador de luz ColorLogic. Una vez instalado, el controlador de luz se puede utilizar para controlar completamente las luces de su piscina y spa. Encienda/apague las luces y cambie a los colores fijos o exhibiciones usando la perilla giratoria y los botones delanteros del controlador de luz.

## Especificaciones

**Tipo de recinto CSA:** Tipo 2, ENCL 2 o equivalente.  
**Caja eléctrica de interiores:** De una o varias salidas reconocida por UL con un volumen mínimo de 14,0 in<sup>3</sup>  
**Caja eléctrica exteriores:** De una o varias salidas reconocida por UL con un volumen mínimo de 18,0 in<sup>3</sup>

## Compatibilidad

El controlador de luz es compatible con las siguientes luces LED de bajo voltaje ColorLogic:

- Luz LED para piscina Universal ColorLogic
- Luz LED para spa Universal ColorLogic
- Luces LED ColorLogic 320, 160 y 80

El vataje total permisible para el controlador de luz es 300 vatios. Se puede usar una combinación de varias luces, pero el vataje total no debe exceder los 300 vatios. Consulte el consumo de energía de su luz ColorLogic para determinar la cantidad de luces que se pueden usar con el controlador de luz. A continuación, se presenta un ejemplo de combinaciones:

- 3 luces para piscina
- 2 luces para piscina y 1 luz para spa y/o pared decorativa
- 1 luz para piscina y 4 luces para spa y/o pared decorativa
- 6 luces para spa
- 6 luces para pared decorativa (modelo 320)
- Toda combinación que no exceda los 300 vatios.

**IMPORTANTE:** añada el vataje individual de cada luz y que no exceda los 300 vatios.

## Antes de comenzar

Configure las luces ColorLogic en "modo UCL" ANTES de instalar el controlador de luz (consulte el manual de la luz). Si no están en "modo UCL", las luces ColorLogic no funcionarán correctamente después de instalar el controlador de luz.

**NOTA:** el controlador de luz requiere una conexión neutral para funcionar. Si se instala en una instalación existente, asegúrese de que la caja eléctrica cuente con una conexión neutral.

## Instalación

**Ubicación de montaje**  
El controlador de luz se instala en una caja de tomacorriente estándar. Al determinar una ubicación adecuada, considere que el cableado del controlador de luz debe conectarse en el lado primario del transformador de bajo voltaje de la luz.

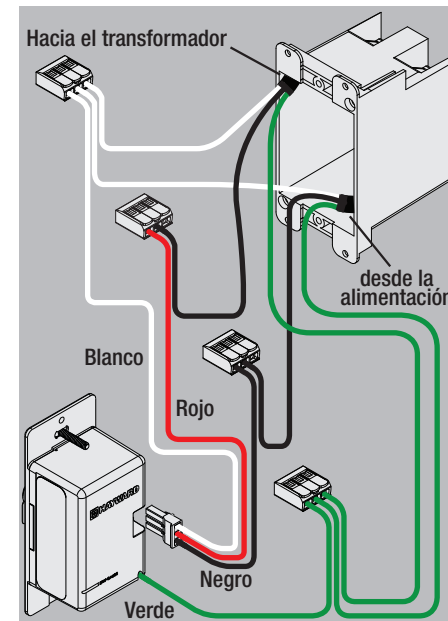
Tenga en cuenta que el controlador de luz está diseñado para uso en interiores, pero puede ser montado en exteriores si se utilizan una caja de tomacorriente y una tapa resistente a la intemperie homologados por UL.

## Cableado

Se incluyen bloques de terminales de acción de palanca para ayudar en la instalación. Mueva las palancas a la posición totalmente abierta al momento de insertar los cables. Cierre las palancas para bloquear los cables en su lugar.



Conecte el cable verde del controlador de luz a tierra utilizando uno de los bloques de terminales de acción de palanca suministrados. El controlador de luz viene con un amés de cableado enchufable para facilitar su instalación y extracción. Todas las conexiones de cableado deben hacerse directamente al amés utilizando los bloques de terminales de acción de palanca adicionales. Una vez finalizado el cableado, el amés puede conectarse a la parte posterior del controlador de luz. Se puede asegurar en la caja eléctrica. Consulte el siguiente diagrama para observar las conexiones de cableado.



## Operación

Una vez finalizado el cableado, conecte la alimentación al disyuntor que está conectado al controlador de luz. El controlador de luz iniciará la comunicación con las luces ColorLogic. Esto puede tomar un minuto o dos, ya que las luces recorrerán cíclicamente los colores y finalmente se detendrán en el programa por defecto de la exhibición de luz Voodoo Lounge. El controlador de luz indicará esto la VENTANA DE PREVISUALIZACIÓN.

Consulte la siguiente información respecto a la operación y el control de las luces ColorLogic.

## Botones integrados

Para obtener los mejores resultados, presione el exterior de los botones.



**EXHIBICIÓN/COLOR:** Este es el modo predeterminado y se usa para controlar las exhibiciones y colores de las luces.



**HORARIO:** Este es un modo de programación y se utiliza para establecer un temporizador de cuenta regresiva u horario.



**RESINCRONIZAR:** utilice este botón para reanudar la conexión con las luces ColorLogic en caso de que se interrumpa la comunicación.

**ENTRAR:** utilice este botón para confirmar una selección mientras esté en el modo SCHEDULE.

**PERILLA CENTRAL:** para encender las luces, presione brevemente la PERILLA CENTRAL. Para apagar las luces, presione y mantenga presionado por 3 segundos. Para cambiar una exhibición o un color, gire la PERILLA CENTRAL hasta alcanzar la exhibición/color deseado y presione brevemente la PERILLA CENTRAL para guardar su elección.



**VENTANA DE PREVISUALIZACIÓN:** esta es la pantalla LCD que se encuentra encima de la PERILLA CENTRAL. La VENTANA DE PREVISUALIZACIÓN muestra el color o la exhibición de luz que se ha seleccionado con la PERILLA CENTRAL. La VENTANA DE PREVISUALIZACIÓN permanecerá activa por 5 minutos después de la última entrada del usuario.

## Apagado y encendido

Encienda las luces presionando brevemente la PERILLA CENTRAL. Para apagarlas, presione la PERILLA CENTRAL y manténgala presionada por 3 segundos. El controlador de luz puede indicar que está "ocupado" al recorrer cíclicamente por todas las luces LED en un patrón circular. Esta es una operación normal y se produce siempre que el controlador de luz está ocupado procesando una solicitud. Deje que el controlador de luz salga de este estado antes de continuar.



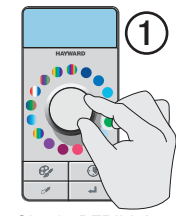
Para ENCENDER, presione brevemente la PERILLA CENTRAL



Para APAGAR, mantenga presionada la PERILLA CENTRAL durante 3 segundos

## Seleccione color o una exhibición

Para seleccionar un color o una exhibición específicos, gire la PERILLA CENTRAL hasta llegar a la selección deseada. La VENTANA DE PREVISUALIZACIÓN mostrará el color o la exhibición deseados. Presione brevemente la PERILLA CENTRAL para guardar. Las luces se cambiarán a la nueva selección.



1 Gire la PERILLA CENTRAL para seleccionar el color o exhibición deseados



2 Presione brevemente la PERILLA CENTRAL para guardar

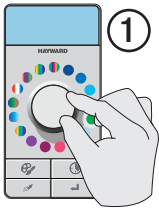


Si intenta guardar el mismo color o exhibición que actualmente está seleccionado, el controlador de luz indicará que no se producirá ningún cambio haciendo parpadear el LED 1 (consulte los códigos indicadores LED) y permanecerá en el modo exhibición/color.

### Establecer temporizador de cuenta regresiva

El controlador de luz ofrece una función de temporizador de cuenta regresiva para las luces de su piscina y spa. Cuando se activan, las luces permanecen encendidas durante un período predeterminado establecido por el usuario, y luego se apagan automáticamente. Para configurar el temporizador de cuenta regresiva, siga el procedimiento que se indica a continuación. Al seleccionar la duración, tenga en cuenta que cada luz LED encendida representa 1 hora. Número total de luces LED encendidas = duración total en horas. Las luces se apagan automáticamente al final de la duración de la cuenta regresiva.

El siguiente ejemplo muestra que las luces permanecerán encendidas durante 2 horas y luego se apagarán automáticamente.



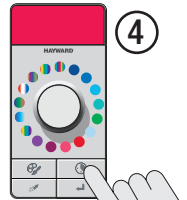
Gire la PERILLA CENTRAL para seleccionar el color o exhibición deseado



Presione brevemente la PERILLA CENTRAL para guardar



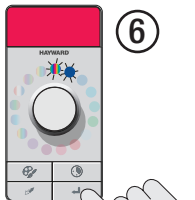
Espera hasta que todas las luces LED dejen de parpadear



Presione el botón HORARIO



Seleccione el número de horas (cada LED encendida = 1 hora)



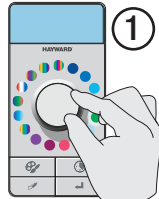
Presione brevemente el botón ENTRAR para guardar

El controlador de luz indicará que se ha ajustado un nuevo temporizador de cuenta regresiva al encender la luz LED 5 (consulte los códigos indicadores LED) y luego volverá al modo exhibición/color.

### Establecer horario recurrente

El procedimiento para establecer un horario es idéntico al establecimiento de un temporizador de cuenta regresiva, salvo que se mantenga presionado el botón ENTRAR por 3 segundos al final del procedimiento. Una vez establecido, las luces se encenderán diariamente a la misma hora cada día y permanecerán encendidas durante el tiempo seleccionado. Si las luces ya están encendidas, cambiarán al color o exhibición programados.

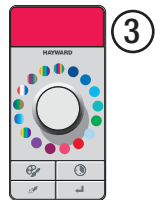
El siguiente ejemplo muestra que las luces se encenderán automáticamente cada día (comenzando inmediatamente después de que se guarde el horario) y se apagarán después de 2 horas.



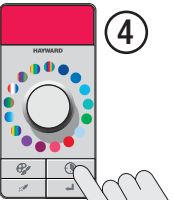
Gire la PERILLA CENTRAL para seleccionar el color o exhibición deseado



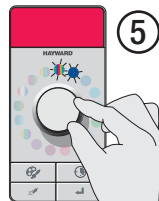
Presione brevemente la PERILLA CENTRAL para guardar



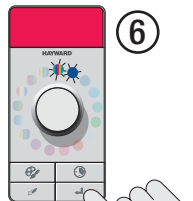
Espera hasta que todas las luces LED dejen de parpadear



Presione el botón HORARIO



Seleccione el número de horas (cada LED encendida = 1 hora)

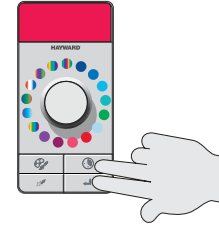


Mantenga presionado el botón ENTRAR durante 3 segundos para guardar

El controlador de luz indicará que se ha ajustado un nuevo horario al parpadear la luz LED 4 (consulte los códigos indicadores LED) y luego volverá al modo exhibición/color.

### Cancelación de un temporizador de cuenta regresiva u horario

El procedimiento para cancelar un temporizador de cuenta regresiva u horario es el mismo. Presione y mantenga presionado tanto el botón HORARIO como el botón ENTRAR durante 3 segundos. El controlador de luz cancelará los ajustes existentes y volverá al modo exhibición/color.

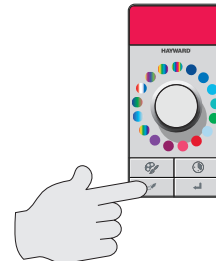


Mantenga presionados los botones HORARIO y ENTRAR durante 3 segundos

El controlador de luz indicará que un temporizador de cuenta regresiva u horario ha sido cancelado con el parpadeo de la luz LED 6 (consulte los códigos indicadores LED).

### Resincronizar

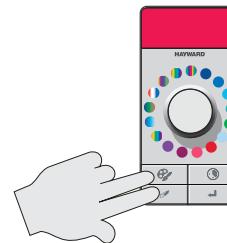
A veces puede ser necesario resincronizar el controlador de luz con las luces debido a una interrupción de la alimentación u otro tipo de error de comunicación. En tal caso, mantenga presionado el botón Resincronizar durante 3 segundos. El controlador de luz iniciará un proceso de resincronización que restablecerá la comunicación con las luces de la piscina/spa. Esto puede tomar hasta 1 minuto.



Mantenga presionado el botón RESINCRONIZAR durante 3 segundos

### Restablecimiento de valores de fábrica

Para borrar todos los ajustes anteriores, presione los botones EXHIBICIÓN/COLOR y RESINCRONIZAR y manténgalos presionados durante 3 segundos.



El controlador de luz indicará un restablecimiento de los valores de fábrica con el parpadeo de la luz LED 7 (consulte los códigos indicadores LED).

### Garantía y otros idiomas

Consulte el sitio web [hayward.com](http://hayward.com) para obtener información sobre otros idiomas y garantías.

## Controlador de luz ColorLogic®

unipolar

Manual del propietario



LKCUS1100  
LKCUB1100

### Códigos indicadores LED

El controlador de luz puede indicar ciertas condiciones con el parpadeo de las luces LED delanteras. Consulte las siguientes condiciones y sus códigos indicadores correspondientes (el LED 1 está en la posición de las 12, el LED 2 es el primer LED después de la posición de las 12, etc.).

Condición	Código indicador
Misma selección	LED 1 parpadeante
Sobrecarga	LED 2 parpadeante
Ocupado	LED 3 parpadeante
Horario recurrente	LED 4 parpadeante
Cuenta regresiva única	LED 5 parpadeante
Restablecimiento del temporizador	LED 6 parpadeante
Restablecimiento de valores de fábrica	LED 7 parpadeante
Procesamiento de solicitud	Todos las luces LED en patrón circular

Productos para piscinas Hayward  
620 Division Street, Elizabeth NJ 07207  
Teléfono: (908)-355-7995  
[www.hayward.com](http://www.hayward.com)