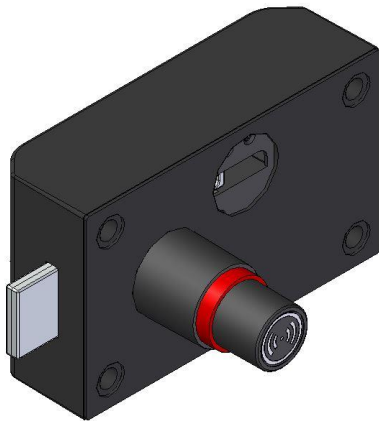


## Hauptmerkmale

### Beschreibung

OTS-20 Batteryless ist ein elektronisches RFID Schliesssystem, speziell entworfen für Garderobe- und Wertfachschränke in Sport- und Freizeitanlagen, Schulen und Universitäten, sowie Büros.

Die RFID-Technologie basiert auf einer Interaktion zwischen einem Sender (Schlüssel) und einem Empfänger (Schloss). Dieses System ersetzt herkömmliche mechanische Schlüssel und Schlösser. Unsere Schlösser entsprechen den gängigen Standards im Hinblick auf Lochbild und Abmessungen und können so problemlos ältere Schliesssysteme ersetzen, ohne dass dazu am Schrank etwas verändert werden muss.



### Konfigurierung

- ✓ Kann vom Kunden selbst konfiguriert werden
- ✓ Schliessberechtigungen werden über die Software vergeben
- ✓ Mögliche Schnittstellenanbindung über SDK

### Kompatibilität

- ✓ Geeignet auch für Metallschränke
- ✓ Kompatibel mit Schliessmedien des Kunden

### Wartung

- ✓ Keine Batterie erforderlich
- ✓ Einfache Firmwareaktualisierung über NFC
- ✓ Stromversorgung zur Aktualisierung der FW auf der Rückseite des Schlosses

### Sicherheit

- ✓ Verschlüsseltes Kommunikationsprotokoll
- ✓ Aufbrechschutz: Die elektronischen Komponenten des Schlosses und die Verriegelungsmechanik befinden sich geschützt im Schlossinneren

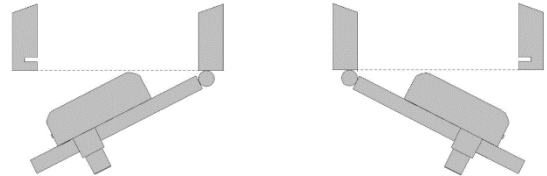
**Technische Daten**

<b>ERKENNUNG</b>	<b>Technologie</b>	RFID
	<b>Unterstützte Technologien</b>	MIFARE® (DESFire EV1 & EV2, Ultralight, Ultralight C, Classic1K/4K 4B und 7B UID – ISO/IEC 14443)
	<b>Leseart</b>	UID / Sector / Application / File / Page
	<b>Schliessmedien</b>	RFID-Karten, Armbänder, Fobs, Technogym Schlüssel, Aufkleber & Transponder
	<b>Lesereichweite</b>	Bis 2 cm (bei gleichzeitigen Knopfdrücken)
<b>BENUTZUNGSARTEN</b>	<b>Freie Schrankwahl</b>	Benutzung von bis zu 3 verschiedenen Schlössern mit demselben Medium
	<b>Feste Schrankzuweisung mit automatischer Benutzerkartenannulierung</b>	Benutzung von bis zu 6 verschiedenen Schlössern mit demselben Medium (Benutzung nur mit einem Medium möglich)
	<b>Feste Schrankzuweisung ohne automatische Benutzerkartenannulierung</b>	Benutzung von bis zu 6 verschiedenen Schlössern mit demselben Medium (Benutzung mit mehr als einem Medium möglich)
	<b>Multifunktionsmodus</b>	Benutzung von bis zu 3 frei wählbaren und 3 fest zugeordneten Schränken mit demselben Medium
<b>BENUTZERINTERFACE</b>	<b>Schlossstatus</b>	Anzeige von geschlossener oder geöffneter Position
<b>KOMMUNIKATIONS-INTERFACE</b>	<b>Kommunikationstechnologie</b>	NFC
	<b>Verschlüsselungsart</b>	AES 256
	<b>Reichweite</b>	Bis 2 cm (bei gleichzeitigen Knopfdrücken)
<b>STROMVERSORGUNG</b>	<b>Maximale Verbindungen</b>	1
	<b>Keine Batterie erforderlich</b>	Erzeugt beim Benutzen die notwendige Energie selbst
<b>MECHANISCHE DATEN</b>	<b>Umgebung</b>	Batterielos und umweltfreundlich
	<b>Abmessungen</b>	108 mm x 65 mm x 35 mm
	<b>Gewicht</b>	223 gr
	<b>Farbe Schlossgehäuse</b>	Schwarz PANTONE 426 C
	<b>Schliesswiderstand</b>	DIN 4547-2 Klasse C
	<b>Maximales Anzugsdrehmoment</b>	300 cN/m
	<b>Zyklen</b>	60.000 Zyklen
<b>NUTZUNGSUMGEBUNG</b>	<b>Lagerungstemperatur</b>	-15°C - 60°C
	<b>Betriebstemperatur</b>	0°C - 42°C (Innenbereich)
	<b>Feuchtigkeit</b>	UNE-EN ISO 16750-4 / UNE EN 60068-2-38 96%
	<b>Schlag- und Eindringungsschutz</b>	IP52 nach DIN EN 60529 IK09 nach DIN EN 62262



## Sonstige Daten

<b>Material der Schranktür</b>	Phenolharz
	Glas
	Metall (evtl. zusätzliche Aussenantenne nötig)
	HPL
	Melamin
<b>Türstärke</b>	<20mm
<b>Ausrichtung</b>	Rechts / Links



## Optionales Zubehör

- ✓ Programmiergerät NFC Ojmar
- ✓ Software für PC
- ✓ Tischlesegerät
- ✓ Infoterminal
- ✓ SDK für Schnittstellenanbindung
- ✓ Somversorgung