

Au fil du temps...

As time goes by...

Avec bientôt un siècle d'existence, la marque **SAPHIR** présente une longévité et une pérennité inédites dans le monde de l'entretien et de l'embellissement du cuir. Garant du respect des traditions et des formulations, **SAPHIR** est devenu, à travers les âges, la première marque mondiale dans l'entretien du cuir, grâce à une **fabrication 100 % française d'une qualité inégalée.**

Soon the **SAPHIR** brand will have been in existence for one century, and accordingly it represents unique longevity and continuity in the world of leather care and beautification. As a guarantor of respect for tradition and formulations, down through the ages **SAPHIR** has become the world's leading leather maintenance brand, due to its **100% French production of unrivalled quality.**

1920

Création de la marque
SAPHIR.
SAPHIR
brand created.

1925

SAPHIR gagne
la **Médaille d'Or**
à la Foire de Paris.
SAPHIR wins
the **Gold Medal**
at the Paris Fair.

1979

M. Alexandre MOURA,
père de l'actuel Président d'AVEL
M. Marc MOURA,
achète la marque **SAPHIR.**
Mr. Alexandre MOURA,
father of **AVEL's** current Chairman
Mr. Marc MOURA,
acquires the **SAPHIR** brand.

1986

La fabrication des produits
de la marque **SAPHIR**
est décentralisée en Charente,
le pays du Cognac.
SAPHIR brand product
manufacturing is relocated
to the Charente, the Cognac
region of France.

De nos jours
Present day

SAPHIR conforte son avance
avec une croissance,
soutenue et constante,
de ses parts de marchés
au niveau mondial.
SAPHIR continues
to build on its advance
with steady, constant
market share growth
around the world.



Jean-Michel MOREAU LE JEUNE (1741-1814)

Dessin préparatoire pour la planche *Cordonnier*, gravé par Benard en sens inverse,
Encyclopédie de Diderot et d'Alembert, publié en 1762 (volume n°3 du recueil des planches)
Collection privée SAPHIR (reproduction strictement interdite)

*Preparatory drawing for the plate entitled The Shoemaker, engraved in mirror
image by Benard, Diderot and Alembert Encyclopaedia, published in 1762 (volume n°3 of the collection of plates)
SAPHIR private collection (reproduction strictly prohibited)*



SAPHIR, 1^{ère} marque française créée en 1920, **leader mondial** par la qualité et la diversité de ses produits d'entretien et de rénovation du cuir, a gagné le défi de la **fabrication traditionnelle**.

Fruit d'une recherche constante et du mariage réussi de matières premières naturelles de grande qualité, les produits **SAPHIR** vous offrent **la plus vaste gamme au monde pour la préservation et l'embellissement de tous les cuirs**.

C'est ainsi que les plus grands bottiers, maroquiniers et cordonniers, dans plus de cinquante pays et sur les cinq continents, utilisent **SAPHIR** pour la préservation et la « **beauté, santé du cuir** ».

Notre volonté est de répondre, de façon attentive, aux attentes légitimes des professionnels du cuir et d'une clientèle exigeante. Il s'agit pour nous de leur offrir des **produits à base de matières premières naturelles, sélectionnées pour leur efficacité** : essence de térébenthine, cire d'abeille, de carnauba, lanoline, ozokérite, huiles de jojoba, de vison, de pied de bœuf, d'amande douce... **SAPHIR** est, par là même, **la seule marque au monde à s'interdire toute adjonction de résine et de silicone** dans la fabrication de ses cirages ainsi que la vente de tout produit néfaste pour la vie du cuir. C'est grâce à cette logique que **SAPHIR** conforte quotidiennement sa place de leader et sa notoriété internationale.

Aujourd'hui, votre choix de distribuer la gamme **SAPHIR** légitime votre offre de spécialiste et valorise votre métier de professionnel du cuir. Nos produits vous apportent la garantie d'une fidélisation de votre clientèle à la recherche de qualité et d'efficacité.

SAPHIR, avec sa gamme « BEAUTE DU CUIR », préservera des aléas du temps tous les articles de votre clientèle, pour leur plus grand bénéfice... et le vôtre !

Marc Moura
Président

***SAPHIR** was founded in 1920 and is now France's foremost brand. It is also a **world leader** due to the quality and diversity of its leather care and renovation products and has successfully met the challenge of maintaining **traditional manufacturing practices**.*

*As the result of constant research and the successful combination of premium quality raw materials, **SAPHIR** products offer you **the world's broadest range to protect and beautify all types of leather**.*

*Accordingly, the finest boot-makers, shoe-makers and leather goods manufacturers across the five continents and in over 50 countries use **SAPHIR** products to maintain the «**leather's health and beauty**».*

*We are determined to pay close attention and respond to the legitimate expectations of leather industry professionals and a demanding clientele. Our goal is to offer them **products manufactured from natural raw materials, selected for their efficacy**: turpentine oil, beeswax, carnauba, lanoline and ozokerite wax, jojoba, mink, neatsfoot and sweet almond oil... With this policy, **SAPHIR** is **the only brand in the world to refrain from incorporating any resin or silicon whatsoever** in the manufacture of its polishes, and from marketing any product harmful to leather life. This policy enables **SAPHIR** to strengthen its leadership position and international reputation day by day.*

*Today, your decision to distribute the **SAPHIR** range boosts the legitimacy of your specialist offer and enhances your image as leather goods professional. Our products will guarantee you the continued loyalty of your clientele seeking quality and efficacy.*

SAPHIR, with its «BEAUTE DU CUIR» range will protect all your clients' items from the vagaries of the weather for their greater benefit ... and yours!

Marc Moura
Chairman



Publicités anciennes...

Advertisements from times gone by...

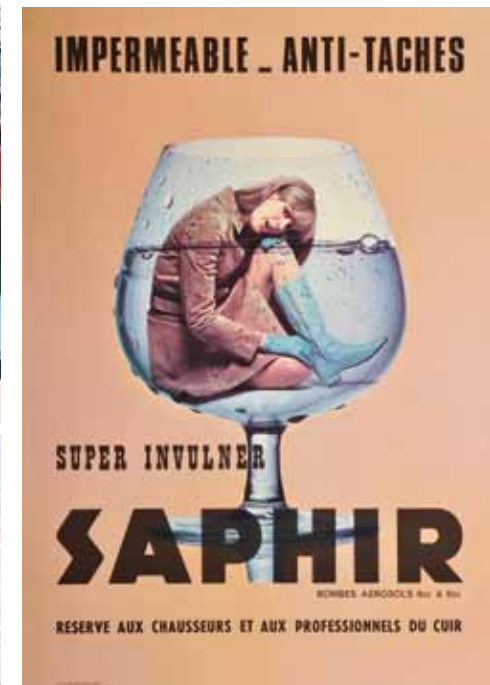


L'universalité et l'intemporalité des produits **SAPHIR** confèrent à la marque une notoriété incontestée, dans le monde de l'entretien du cuir.

The universal and timeless nature of **SAPHIR** products has generated undisputed brand awareness in the world of leather care.



New York 1967



1^{er} imperméabilisant au monde conditionné en aérosol
World's 1st waterproofing product packaged as an aerosol spray.

Leader international...

International leader...

PME familiale, depuis trois générations, **Numéro 1 mondial des produits d'entretien pour cuirs**, SAPHIR est présente dans plus de 50 pays et sur les 5 continents.

As a family-owned SME for the past three generations, **SAPHIR is the world's N°1 leather care products manufacturer** and is present across all five continents, in over 50 countries.

Крем на любой Вкус!
 Профессиональная французская косметика для кожного изделия



Клубника
Крыжовник
Малина

Торговая марка **SAPHIR** предлагает полную серию средств непревзойденного качества по уходу за изделиями из кожи. Огромный опыт и стремление удовлетворить самого взыскательного клиента позволяют SAPHIR быть партнером наиболее престижных обувных марок.

В ассортименте продуктов **SAPHIR**, рецептура которых основана на натуральных компонентах, вы найдете все, что позволит



Эксклюзивный представитель торговой марки «Салфир» в России и странах СНГ - ООО «Салрус»:

Тел./факс: (495) 963-0006
 Тел.: (495) 660-9650 (многоканальный)
www.saphir.ru, e-mail: info@salrus.ru

сделать уход за кожей легким и простым, продлить жизнь изделиям из любых современных, качественных и редких видов кожи.

Средства **SAPHIR** - это традиционно самый большой выбор цветовой гаммы, а наличие разнообразных специальных профессиональных средств для реставрации, для кожаной мебели и изысканных аксессуаров привлечет специалистов кожевенного дела.

Russie / Russia



Japon / Japan





Un packaging explicite...

Clear packaging...

Face France
France side

Face internationale
International side



Action Produit / Product Action

Matières / Materials

| | | | | | | |
|------------------------------|-----------------------------|------------------------------|---|-------------------------------|--------------------------|------------------------|
| CUIR LISSE SMOOTH LEATHER | DAIM NUBUCK SUEDE NUBUCK | CUIR VERNI PATENT LEATHER | TEXTILE MICROFIBRE MICROFIBRE FABRIC | MATIERES TEX TEX MATERIALS | SYNTHETIQUE SYNTHETIC | UNIVERSEL UNIVERSAL |
|------------------------------|-----------------------------|------------------------------|---|-------------------------------|--------------------------|------------------------|

Fonction / Function

| | | | | |
|--------------------------|--|---|---|--------------------|
| SOIN TOTAL TOTAL CARE | NETTOYANT DETACHANT CLEANER STAIN REMOVER | TEINTURE RECOLORANT DYE RECOLORANT | IMPERMEABILISANT GRAISSE WATERPROOFER DUBBIN / CREAM / OIL | CONFORT COMFORT |
|--------------------------|--|---|---|--------------------|

Picto ingrédient / Ingredient pictogram



Pictos mode d'emploi universel Universal instructions pictograms



CUIR LISSE SMOOTH LEATHER



SOIN TOTAL - TOTAL CARE



SAPHIR utilise plus de 30 cires de différentes origines SAPHIR uses more than 30 waxes of different origins

- Animale (Cire d'abeille...)
- Végétale (Carnauba : issue des feuilles d'un arbre du Brésil...)
- Minérale (Cire de Montan, Ozokerite...)

Ces cires possèdent des propriétés nourrissantes, protectrices, assouplissantes et de brillance.

- Animal (beeswax...)
- Vegetable (Carnauba: extracted from the leaves of a Brazilian tree...)
- Mineral (Montan, Ozokerite wax...)

These waxes have nourishing, protective, softening and shining properties.



PATE DE LUXE

| | | |
|--|---------|--------|
| 0002 Boîte / Tin | 50 ml | Box 12 |
| 0006 Boîte / Tin | 250 ml | Box 6 |
| 0008 Boîte / Tin | 1000 ml | Box 1 |
| Nbre de couleurs / Number of colours: 9 | | |

Cirage pâte extra brillante, formulée pour les glaçages. A base de cire d'abeille, carnauba et térébenthine.

High-gloss waxing paste, formulated for glazing leather. Contains beeswax, carnauba and turpentine wax.



CREME DE LUXE 1789®

| | | |
|--|-------|--------|
| 0012 Tube / Tube | 50 ml | Box 12 |
| Nbre de couleurs / Number of colours: 9 | | |

Formule brevetée, Prix de l'innovation trophée INPI (Institut National de la Propriété Industrielle). Cette formule exclusive protectrice du cuir préserve des taches : pluie, neige, gras, boissons... tout en ayant des qualités cirantes, nourrissantes et recolorantes. Cette crème à base de cire d'abeille très concentrée en pigments et colorants, une fois mélangée aux rayures imperméabilisantes incolores, redonne au cuir son éclat d'origine.

This patented formula has been awarded the INPI Innovation Trophy (INPI - Institut National de la Propriété Industrielle - French National Industrial Property Institute). This exclusive leather protection formula protects against stains: rain, snow, grease and beverages... while providing polishing, nourishing and recoloring qualities. This beeswax-based cream contains a high concentration of pigments and colorants. It waterproofs and restores the original sparkle to leather when worked into colourless scratch marks.



CREME DE LUXE

0023 Tube applicateur 75 ml Box 12
Applicator tube

Nbre de couleurs / Number of colours: 13

Recommandée pour ses propriétés cirantes, nourrissantes, recolorantes et imperméabilisantes, la CREME DE LUXE protégera efficacement contre la pluie, la neige... en une seule opération.

Recommended for its polishing, nourishing, recoloring and waterproofing properties, the CREME DE LUXE guarantees effective protection against rain and snow ... in a single operation.



CREME SURFINE

0032 Pommadier / Pommadier 50 ml Box 12
0038 Boîte métal / Metal tin 500 ml Box 12

Nbre de couleurs / Number of colours: 66 + 6 métalisées / metallic

Formule à base de solvant, (permettant l'incorporation de cires en quantités très importantes : ces dernières n'étant pas miscibles avec de l'eau). Nettoie grâce à l'adjonction de solvant. Répare et recolor la fleur du cuir (en déposant des cires naturelles sur les parties endommagées ainsi qu'une concentration très importante en pigments.). Les cires garantissent protection et brillance inégalée. Crème enrichie à l'huile d'amande pour nourrir le derme du cuir en profondeur.

Its solvent-based formulation allows for the incorporation of very high proportions of waxes that are not miscible with water. The solvent provides excellent cleaning properties. By working natural waxes into damaged areas, the very high pigment concentration repairs and recolors the grain of the leather. The waxes guarantee effective protection and provide an unrivalled shine. Cream enriched with almond oil to nourish the skin of the leather in depth.



CANADIAN®

0043 Tube / Tube 75 ml Box 4
Nbre de couleurs / Number of colours: 24

Crème reconstituante à base de cire d'abeille, recommandée pour nettoyer, nourrir, recolorer et assouplir les cuirs lisses.

Beeswax-based restorative cream recommended for cleaning, nourishing, refreshing the colour and restoring the suppleness of smooth leathers.

BIO BALM

0055 Flacon / Bottle 125 ml Box 12

Lait de beauté constitué uniquement de produits bio pour cuirs lisses fins. Nettoie en douceur les pores du cuir permettant une hydratation en profondeur grâce à une sélection d'huiles naturelles fluides et non grasses. Protège et embellit.



CREME UNIVERSELLE

UNIVERSAL CREAM

0904 Flacon / Bottle 150 ml Box 12
0905 Flacon / Bottle 500 ml Box 6
0906 Bidon / Can 1 L Box 6

Lait nourrissant, à base d'huile de jojoba, de lanoline et de cire d'abeille. Nettoie sans agresser, protège, fait briller et préserve la souplesse du cuir. Recommandée pour la maroquinerie, les vêtements, les chaussures, l'ameublement...

Nourishing cream containing jojoba oil, lanolin and beeswax. For gently cleaning, protecting, shining and maintaining leather suppleness. Recommended for leather goods, clothing, footwear, furniture...

Bio based beauty milk for fine smooth leathers. Due to naturals, fluids and non fat oils, the balm cleans smoothly and deeply hydrates the leather pores. Protects and embellishes.

CUIR LISSE SMOOTH LEATHER



NETTOYANT DETACHANT - CLEANER STAIN REMOVER



Louis-Léopold Boilly / 1761-1845

Dessin 284 x 322 mm

Drawing 284 x 322 mm

Collection privée SAPHIR (reproduction strictement interdite)

SAPHIR private collection (reproduction strictly prohibited)



RENO'MAT®

| | | |
|----------------------|--------|--------|
| 0514 Flaçon / Bottle | 100 ml | Box 12 |
| 0518 Flaçon / Bottle | 500 ml | Box 6 |

Nettoyant détachant, supprime les salissures, résines et silicones des cirages de mauvaise qualité. Nettoie en profondeur les pores du cuir, permettant aux pâtes et crèmes SAPHIR de pénétrer et de préserver le derme du cuir.

Cleaner and stain remover. Removes dirt, resins and silicon contained in poor quality polishes. Cleans the leather's pores in depth to enable SAPHIR pastes and creams to penetrate and preserve the leather's substance.



DETACHEUR HIVER WINTER

WINTER STAIN REMOVER

| | | |
|----------------------|-------|--------|
| 0533 Flaçon / Bottle | 75 ml | Box 12 |
|----------------------|-------|--------|

Élimine les marques blanches causées par le contact du cuir avec la neige, l'eau et le sel.
Eliminates the white stains from leather created by contact with snow, water and salt.



NETTOYANT DETACHANT **AVEL** disponible page 44

AVEL CLEANER-STAIN REMOVER Refer to page 44

RECOLORANT - RECOLORANT



CREME RENOVATRICE

RENOVATING CREAM

| | | |
|------------------|-------|--|
| 0851 Tube / Tube | 25 ml | Cdt boîte distributrice de 4 Pck. distribution box of 4 |
| 0852 Pot / Pot | 25 ml | Box 4 |

Nbre de couleurs / Number of colours: 46

Grâce à ses pigments couvrants, recolor et rénove la fleur du cuir en cas d'éraflures, de décolorations et d'usure. Facile à appliquer, la couleur résiste aux frottements et au contact de l'eau. Couleurs miscibles entre elles permettant d'obtenir toutes les nuances.

With its replenishing, recoloring and renovating pigments this cream restores leather grain in the event of scratches, discoloration and wear. Easy to apply, the colour withstands wear and water contact. Colours can be blended to obtain the perfect shade.



JUVACUIR®

| | | |
|----------------------|--------|--------|
| 0803 Flacon / Bottle | 75 ml | Box 12 |
| 0804 Bidon / Can | 500 ml | Box 6 |

Nbre de couleurs / Number of colours: 19

Recolorant fluide à base de cire d'abeille et de pigments. Sa formulation fluide le rend particulièrement adapté aux surfaces importantes à rénover : blouson, maroquinerie, chaussures, meubles, bagagerie, sellerie...

Liquid containing beeswax and pigments for restoring leather's original colour. The liquid formulation means that this product is particularly well suited for renovating large surface areas: jackets, leather goods, footwear, furniture, handbags, upholstery...



WHITE NOVELYS®

| | | |
|---|-------|--------|
| 0303 Flacon applicateur / Applicator bottle | 75 ml | Box 12 |
|---|-------|--------|

Recolorant blanc. Rénove et embellit les chaussures de sports en cuir et toile blanc. Très couvrant.

White colour restorer to renovate and beautify leather and canvas sports footwear. High coverage capacity.

PRO CREME DE REPIGMENTATION

REPIGMENTATION CREAM

| | | |
|----------------------------|-------|--------|
| 0852 Pommadier / Pompadier | 50 ml | Box 18 |
|----------------------------|-------|--------|

Recherche teintes sur mesure faite à la demande. Formule recolorante pour rénover les petites surfaces.

Restores bespoke colour shades as required. Formulated to restore colour on small surface areas.



RENOVETINE®

| | | |
|---|--------|-------|
| 0253 Flaçon / Bottle | 75 ml | Box 6 |
| 0204 Aérosol / Aerosol | 200 ml | Box 6 |
| Nbre de couleurs / Number of colours: 17 | | |

Nettoie, recolore, nourrit et imperméabilise. Cette formule unique nourrissante à base d'huile d'amande, redonne au daim et nubuck leur aspect et touché soyeux.
Cleans, refreshes the colour, nourishes and waterproofs. This unique, almond oil-based formula restores the appearance and silken feel of suede and nubuck leather.

PRO RAVIVEUR COULEUR
COLOUR RENOVATOR

| | | |
|---------------------------|--------|-------|
| 0822 Vaporisateur / Spray | 500 ml | Box 6 |
|---------------------------|--------|-------|

Ravive la couleur des articles en daim et nubuck défraîchis dans les vitrines d'expositions.
Refreshes the colour of faded suede and nubuck leather items on display in shop windows and showcases.

DAIM NUBUCK TEXTILE MICROFIBRES STRETCH TEX SUEDE NUBUCK MICROFIBRE STRETCH TEX FABRICS

NETTOYANT DETACHANT - CLEANER STAIN REMOVER



GOMMADIN®

0221 Etui / Case

Box 1

Gomme délustrante nettoyante : nettoie à sec les salissures de surface.
Delustering cleaning gum: for dry cleaning surface dirt.



OMNIDAIM®

0214 Flacon + brosse / Bottle + brush

100 ml

Box 12

0218 Bidon / Can

PRO

500 ml

Box 6

Mélange exclusif de solvants et d'une base nettoyante, chaque composant a pour fonction de s'attaquer à différents types de tâches ou de salissures. Vendu avec une brosse en bois et soie naturelle.

Exclusive mixture of solvents and a base cleaner with each ingredient working on different types of stains and dirt. Supplied with a wooden handled, natural silk bristle brush.



OMNI TEXTILE

TEXTILE MICROFIBRE STRETCH TEX
MICROFIBRE STRETCH TEX FABRICS

0394 Aérosol / Aerosol

200 ml

Box 12

Nettoyant détachant adapté à l'entretien des chaussures, vêtements et sacs en textile microfibre stretch et Tex.

Cleaner-stain remover designed for maintaining footwear, clothing and bags made of microfibre stretch and Tex materials.





CREME DELICATE

DELICATE CREAM

012200 Pommadier + chamoisine 50 ml **Box 12**
Pommadier + chamois cleaning cloth

Crème non grasse à base de protéines de blé et d'huile de Jojoba pour nettoyer en douceur et nourrir le nappa tout en préservant sa teinte d'origine. Toutes peausseries lisses non protégées (Nappa, Box, Veau...), sacs, chaussures, bottes, blousons...

Grease-free cream formulated with wheat proteins and Jojoba oil for gently cleaning and nourishing nappa leather while protecting its original shade. Ideal for all unprotected smooth leathers (nappa, box, calf...), bags, shoes, boots, jackets...



RENOVATEUR

012202 Pommadier + chamoisine 50 ml **Box 12**
Pommadier + chamois cleaning cloth

Formule nettoyante, nutritive et protectrice à base de cire d'abeille et d'huile de vison. Particulièrement adaptée aux cuirs lisses fins, box, veau...

Cleansing, nutritive and protective beeswax- and mink oil-based formula. Particularly suited for smooth, fine leather, box, calf...



GEL

0093 Pommadier + chamoisine 75 ml **Box 12**
Pommadier + chamois cleaning cloth

La formule à base de lanoline, possède des propriétés nourrissantes, régénérantes et assouplissantes. Pour cuir lisse, cuir tressé, nacré, métallisé : maroquinerie, vêtements, chaussures, ceintures, lanières...

Lanolin-based formula with nourishing, regenerating and softening properties. For smooth, braided, pearled, metallised leather: leather goods, clothing footwear, belts, straps...

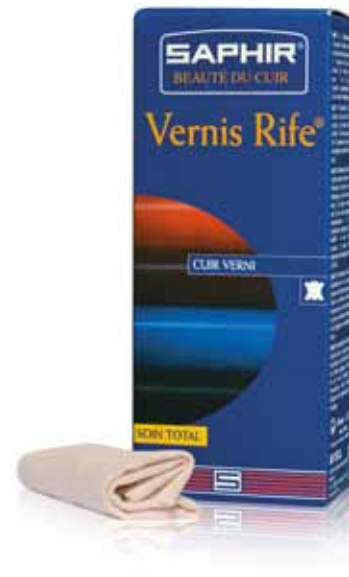


REPTAN®

0423 Pommadier + chamoisine 75 ml **Box 12**
Pommadier + chamois cleaning cloth

Émulsion de cires minérales dures protectrices et lustrantes. La lanoline est incorporée dans cette crème pour réhydrater et assouplir la peau afin de prévenir le décollement et la cassure des écailles. Cuir reptiles : lézard, crocodile, serpent, requin, galuchat...

Emulsion of hard mineral waxes to protect and polish. This cream contains lanolin to rehydrate the skin and restore suppleness to prevent scale separation and breakage. Reptile skin: lizard, crocodile, snake, shark, shagreen...



VERNIS RIFE®

0404 Flacon + chamoisine 100 ml **Box 12**
Bottle + chamois cleaning cloth

0414 Aérosol / Aerosol 200 ml **Box 6**
 Nettoie, protège contre les craquelures et fait briller tous les cuirs vernis. Evite les traces de doigts.

Cleans, protects against cracking and shines all patent leathers. Prevents finger marks.



COMBI®

0434 Aérosol / Aerosol 200 ml **Box 6**

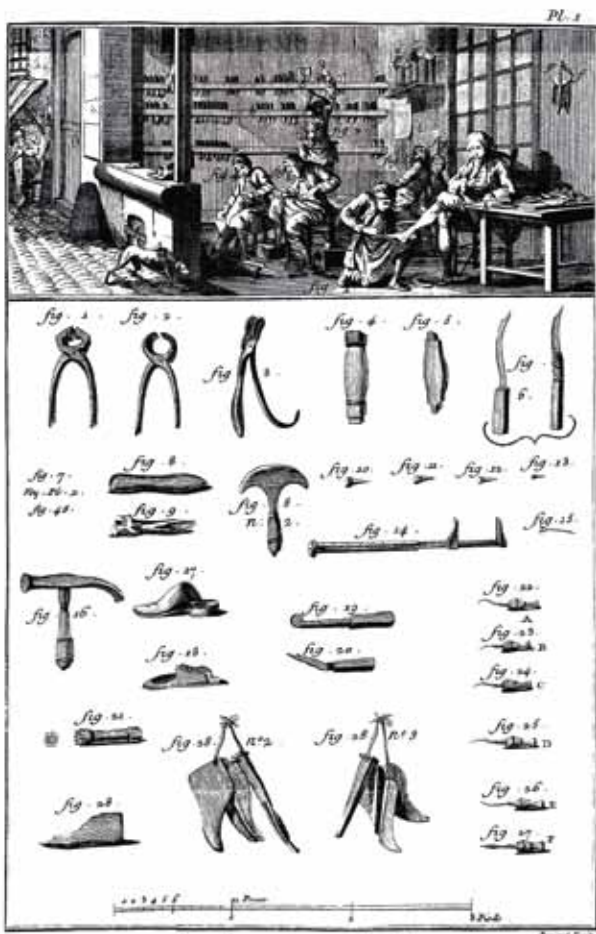
Produit incolore nettoyant nourrissant et imperméabilisant à base d'huile d'amande pour matières combinées : cuir lisse + daim + nubuck + cuir verni + microfibre + matières tex.
Almond oil-based clear product to clean, nourish and waterproof combination materials: smooth leather + suede + nubuck + patent leather + microfibre + Tex materials.



TEINTURES DYE



CUIR LISSE, DAIM, NUBUCK & SATIN SMOOTH LEATHER, SUEDE, NUBUCK & SATIN



Cordonnier et Bottier.

Encyclopédie de Diderot
et d'Alembert,
publié en 1762
(volume n°3 du recueil des planches)

Shoe & Boot maker
Diderot and Alembert Encyclopaedia,
Published in 1762
(Volume n°3 of the collection of plates)



DECAPANT

| | | |
|----------------------|--------|--------|
| 0844 Flacon / Bottle | 100 ml | Box 12 |
| 0848 Flacon / Bottle | 500 ml | Box 6 |

Prépare le cuir à recevoir une teinture en éliminant les couches de teintures et finitions anciennes.

Prepares leather for dyeing by removing all previous shades and coatings.



TEINTURE FRANCAISE®

| | | |
|----------------------|--------|-------|
| 0812 Flacon / Bottle | 50 ml | Box 6 |
| 0814 Bidon / Can | 500 ml | Box 6 |
| 0816 Bidon / Can | 1 L | Box 6 |
| 0819 Bidon / Can | 5 L | Box 1 |

Nbre de couleurs / Number of colours: 12 teintes / shades
+ 5 bases (éclaircissante + rouge + jaune + pourpre + bleu)
basic colours (lightener + red + yellow + purple + blue)

A base d'alcool, la TEINTURE FRANCAISE doit être appliquée sur un cuir présentant une porosité minimale. Ne peut être utilisée que pour teindre une couleur claire en plus foncée. Vous pouvez composer vous-même vos couleurs : elles sont toutes miscibles entre elles.

The alcohol-based TEINTURE FRANCAISE dye has been developed for application on leather with a minimum degree of porosity. Only to be used to darken a light colour shade. You can compose your own colours and all the dyes are miscible.



TENAX®

| | | | |
|---|-------------------|-------------------|--------|
| 08230 | Aérosol / Aerosol | 150 ml | Box 12 |
| 08270 | Aérosol / Aerosol | PRO 400 ml | Box 6 |
| Nbre de couleurs / Number of colours: 37 | | | |

Teinture de surface, résistante à l'eau et aux frottements. Fort pouvoir couvrant, idéal pour changer la couleur des cuirs pigmentés. Permet de teinter les cuirs lisses de toutes couleurs. Convient également aux talons plastiques.

Water- and wear-resistant surface dye. High covering power, ideal for changing the colour of pigmented leathers. For dyeing smooth leathers of all colours. Also suitable for plastic heels.



SATIN DYE

| | | | |
|---|-----------------|-------|-------|
| 0872 | Flacon / Bottle | 50 ml | Box 6 |
| Nbre de couleurs / Number of colours: 6 teintes / shades | | | |

Teinture pour chaussure en satin. Parce qu'il s'agit d'une teinture, le résultat final dépendra de la couleur d'origine du satin.

Satin footwear dye. As it is a dye, the final outcome will depend on the satin's original colour.

PRO TANIL®

| | | | |
|------|-------------|-----|-------|
| 0866 | Bidon / Can | 1 L | Box 6 |
|------|-------------|-----|-------|

Finition traditionnelle bottier à base de cires : teinte et garnit les pores du cuir de la lisse (tranches de la semelle) et des talons. Convient également aux matières plastiques. Finition lustrable.

Traditional boot-maker's wax-based finishing polish: dyes and fills the pores of smooth leather (sole layers) and heels. Also suitable for plastic materials. Shine finish.



STOP COLOR

| | | | |
|--------|-------------------|--------|-------|
| 082300 | Aérosol / Aerosol | 150 ml | Box 6 |
|--------|-------------------|--------|-------|

Stabilisateur de couleur pour l'intérieur des chaussures. Empêche les doublures des chaussures de déteindre sur les pieds ou les chaussettes.

Colour stabiliser for footwear inners. Prevents footwear linings staining feet and socks.



IMPERMEABILISANT UNIVERSEL

UNIVERSAL PROTECTION



CUIR LISSE, NAPPA, DAIM, NUBUCK, TEXTILES & MATIERES TEX
 SMOOTH LEATHER, NAPPA, SUEDE, NUBUCK, FABRICS & TEX MATERIALS



INVULNER®

0745 **Aérosol / Aerosol** 250 ml **Box 12**
 0779 **Bidon / Can** **PRO** 5 l

Imperméabilisant à haute concentration en résine fluorée. Protège contre la pluie, la neige, les taches de toutes nature : graisses, boissons... et la pénétration des salissures. Sans silicone, laisse respirer les supports traités.

Highly concentrated fluorinated resin waterproof protection against rain, snow, all types of stains: greases, beverages... and dirt penetration. Silicon-free, allows the treated materials to breathe.



NANO INVULNER®

0735 **Aérosol / Aerosol** 250 ml **Box 12**

Imperméabilisant. La Nanotechnologie garantit une protection hydrofuge et anti-tache supérieure. La taille infiniment petite des nanoparticules forme un véritable protecteur contre la pluie, la neige, les taches de toutes nature : graisses, boissons... et la pénétration des salissures tout en favorisant la respiration des supports.

Waterproof protection. The nanotechnology formula guarantees a higher level of water and stain protection. The infinitely small nanoparticles form a genuine protective coating against rain, snow and all types of stains: greases, beverages... and against dirt penetration, while encouraging the materials to breathe.



GRAISSE HP®

0704 **Boîte / Tin** 100 ml **Box 12**
 0706 **Boîte / Tin** **PRO** 250 ml **Box 6**

A base d'huile de saumon, nourrit assouplit et imperméabilise et protège. Un emploi régulier évite le racornissement des cuirs lisses.

Recommandé pour préserver les semelles en cuir des remontés d'eau.

A salmon oil-based dubbin to nourish, waterproof and soften. Regular use prevents smooth leather from hardening.

Recommended for protecting leather soles against water ingress.

CUIR LISSE, CUIR & NUBUCK GRAS SMOOTH LEATHER, OILED LEATHER & NUBUCK



HUILE PROTECTRICE HP® LEATHER OIL

0705 Aérosol / Aerosol 250 ml Box 12

A base d'huile animale, nourrit assouplit et imperméabilise. Très fluide et non gras, permet de réhydrater la derme en profondeur.

Animal-based leather oil to protect, soften and waterproof. Very easy flowing and non-greasy to provide deep-down skin hydration.



SPORT LOISIR OUTDOOR

0724 Boîte / Tin 100 ml Box 12

0726 Boîte / Tin 250 ml Box 6

Nbre de couleurs / Number of colours: 2

Véritable cirage graisse, Il imperméabilise, assouplit et recoloré les cuirs lisses et nubucks gras. Il convient pour les chaussures de montagne, marche, chasse, sport, loisir, équitation...

Genuine dubbin wax to waterproof, soften and refresh the colour of smooth leather and oiled nubuck. Suitable for mountain, walking, hunting, sports, leisure and horseriding footwear...



CREME CUIR GRAS CREAM GREASY LEATHER

0713 Flacon / Bottle 125 ml Box 12

Nbre de couleurs / Number of colours: 3

A base de d'huile de pied de boeuf et huile de jojoba. Nettoie, réhydrate, nourrit et protège les cuirs gras et nubuck gras sans les encrasser, convient également aux cuirs lisses.

A neatsfoot and Jojoba oil-based cream that rehydrates, nourishes and protects oiled leather and oiled nubuck without clogging. Also suitable for smooth leathers.



GRAISSE VEGETALE EVEREST®

0715 Boîte / Tin 100 ml Box 12

A base d'huile et de graisse végétale. Depuis 1920, elle assure par ses propriétés nutritives et assouplissantes, une protection durable aux articles soumis à des conditions extrême : neige, eau, salissures (recommandée également pour les semelles)

Oil and vegetable fat-based. Since 1920, Everest has been providing long-lasting nourishment, softening and waterproofing leather articles subject to extreme conditions: snow, water, dirt (also recommended for soles).



GRAISSE OURALINE®

6701 Boîte / Tin 100 ml Box 12

6703 Pot / Pot 250 ml Box 6

Nb de couleurs / Number of colours: 2

Formule originelle datant de 1872, à base de 3 types d'huiles différentes : végétale (huile de lin) minérale et animale. Nourrit assouplit et imperméabilise.

Original formula dating back to 1872, incorporating 3 different types of oils: vegetable (linseed oil, mineral and animal). Nourishes, softens and waterproofs.



CONFORT COMFORT





vos clients
TROUVERONT TOUJOURS
EN VOTRE MAGASIN
"CHAUSSURES A LEURS PIEDS"

Grâce à



sensationnelle découverte américaine qui adapte instantanément et définitivement au pied du client toute chaussure un peu juste. SHOE-EZE n'altère pas le cuir. Il le nourrit, l'assouplit, l'aide à prendre un beau brillant. SHOE-EZE convient à toute chaussure cuir, daim, croco, lézard. Utilisez et vendez le super-confortateur liquide SHOE-EZE.

SHOE-EZE vous est aussi indispensable qu'un chausse-pied.

COUPON RETOUR

JE DESIRE RECEVOIR VOTRE DOCUMENTATION SUR SHOE-EZE

JE DESIRE RECEVOIR LA VISITE DE VOTRE REPRESENTANT




Numéro spécial printemps 1961
CHAUSSER magazine
Special issue - Spring 1961
CHAUSSER magazine





SHOE-EZE®

| | | | |
|-------|---|-------------------|--------|
| 06300 | Aérosol - utilisable à 360° / Aerosol - usable 360° | 50 ml | Box 12 |
| 06310 | Vaporisateur / Spray | 50 ml | Box 12 |
| 06303 | Aérosol - utilisable à 360° / Aerosol - usable 360° | 150 ml | Box 12 |
| 06318 | Flacon / Bottle | PRO 500 ml | Box 6 |
| 06327 | Bidon / Can | PRO 1 L | Box 3 |

La 1^{ère} marque mondiale créée en 1953 pour supprimer les douleurs causées par les chaussures. Formule originelle, mousse assouplissante pour tous cuirs (lisse, verni, daim, nubuck...). Soulage les maux de pied provoqués par la chaussure qui serre.

World's leading brand created in 1953 to overcome foot pain caused by footwear. Original formula, softening foam for all leathers (smooth, patent, suede, nubuck...). Relieves foot pain caused by tight footwear.



OKE®

| | | | |
|------|----------------------|-------------------|--------|
| 0610 | Aérosol / Aerosol | 50 ml | Box 12 |
| 0613 | Aérosol / Aerosol | 150 ml | Box 12 |
| 0608 | Vaporisateur / Spray | PRO 500 ml | Box 12 |
| 0609 | Bidon / Can | PRO 1 L | Box 6 |

Assouplissant pour tous cuirs (lisse, verni, daim, nubuck...). Soulage les maux de pied provoqués par la chaussure qui serre.

Softener for all leathers (smooth, patent, suede, nubuck...). Relieves foot pain caused by tight footwear.



MENTHOL®

| | | | |
|------|---|--------|--------|
| 0624 | Aérosol - utilisable à 360° / Aerosol - usable 360° | 200 ml | Box 12 |
|------|---|--------|--------|

Menthol désodorise et assainit grâce à son parfum à la menthe. Protège efficacement les chaussures contre les effets de la transpiration. Garantit une sensation de propreté et de fraîcheur tout au long de la journée.

Menthol® deodorises and refreshes with its menthol fragrance to provide effective footwear protection against the effects of foot perspiration. Guarantees a clean, fresh feeling throughout the day.

Insigne de pèlerin en plomb. France, XV^e siècle.

Collection privée. Tous droits réservés.

Lead pilgrim's badge. France, 15th century.

Private collection. All rights reserved.





BROSSE DECROTOIRE MUD REMOVER BRUSH

2635 Manche Bois Hêtre verni 15 cm Box 12
+ poils en soie synthétique
Varnished beech wood handle
+ synthetic silk bristles

Elimine efficacement les dépôts terreux tout en préservant la fleur du cuir.

Efficiently removes earth and mud deposits while protecting the grain of the leather.



BROSSE POMMADIER Modèle déposé à l'INPI POMMADIER BRUSH

Design registered at the INPI
2600 Manche Bois Hêtre verni 9 cm Box 24
+ soie naturelle
Varnished beech wood handle
+ natural silk

Indispensables pour appliquer facilement et efficacement les crèmes en pots sur les coutures...

Indispensable for easy and effective application of leather creams on seams...



BROSSE ETALEUR NOIR ET BLANC Modèle déposé à l'INPI

Design registered at the INPI
SPREADING BRUSH
BLACK AND WHITE

Design registered at the INPI
2630 Manche Bois Hêtre verni 16 cm Box 12
+ soie naturelle
Varnished beech wood handle
+ natural silk

Particulièrement adapté à l'application de la PATE DE LUXE.

Particularly suitable for applying PATE DE LUXE.



BROSSE ETALEUR PETIT MODELE SPREADING BRUSH SMALL MODEL

26702 Manche Bois Hêtre 11 cm Box 12
+ soie naturelle
Beech wood handle + natural silk

Particulièrement adapté à l'application de la PATE DE LUXE.

Particularly suitable for applying PATE DE LUXE.



BROSSE OVALE POILS NOIRS ou BLANCS OVAL BRUSH BLACK or WHITE BRISTLES

2640 Manche Bois Hêtre verni 13 cm Box 12
+ crin de cheval
Varnished beech wood handle
+ horse hair

Nettoie en douceur le daim, nubuck et cuirs lisses, lustre les cires, préserve les coutures.

Gently cleans suede, nubuck and smooth leathers. Ideal for buffing and polishing. Protects seams.



BROSSE CRIN DE CHEVAL NATUREL

NATURAL HORSEHAIR BRUSH

2643 Manche Bois Hêtre verni 18 cm Box 6
+ crin de cheval
Varnished beech wood handle
+ horse hair

2644 Manche Bois Hêtre verni 21 cm Box 6
+ crin de cheval
Varnished beech wood handle
+ horse hair

Pour dépoussiérer les cuirs et lustrer délicatement.
For delicate shining and removing dust and grime.

BROSSE LAITON

Modèle déposé à l'INPI

BRASS BRUSH

Design registered at the INPI

2610 16 cm Box 12

Brosse en laiton spécialement conçue pour enlever les salissures du daim et redresser le poil.
Brass brush specially designed for removing dirt and grime from suede and straightening suede hair.

BROSSE CRÊPE

CREPE BRUSH

2620 100 % en crêpe naturel 12 cm Box 12
et bois de hêtre verni
100 % natural crepe
and varnished beech wood

Cette brosse débarrasse la peausserie de l'excédent de poussière ramassé tout au long de la journée, permet notamment de redresser le poil.
This brush removes dust collected throughout the day from the hide and straightens the hair.

BROSSE DAIM NUBUCK MICROFIBRES

SUEDE NUBUCK MICROFIBRE BRUSH

2651 Crêpe naturel 16 cm Box 12
et soie synthétique
Natural crepe and synthetic silk

BROSSE NETTOYANTE DAIM NUBUCK

SUEDE NUBUCK CLEANING BRUSH

2660 11 cm Box 20
Nettoie en douceur les nubuck et peaux lainées.
Gently cleans nubuck and shearing pelts.



Crin de cheval 100 % naturel (Queue du cheval Longeur 45 cm)
100% natural horsehair (45 cm long horsetail)



Exemple de présentation
Example of presentation



COFFRET SAPHIR REPOSE PIED bouleau vernis

FOOTREST SAPHIR BOX birch wood varnished

2930047 Vide / Empty 25 x 17 x 11cm + 8 cm (repose pied)



CHAMOISINE

CHAMOIS CLEANING CLOTH

2590 30 x 50 cm Box 6

100% coton naturel gratté : idéal pour appliquer les crèmes sur les cuirs délicats, le lustrage et la finition.

100% pure brushed cotton: ideal for applying creams on delicate shoes, buffing and polishing.



SHOE POLISH BOXES, CHAMOIS CLOTHS, BAGS...



SAC A CHAUSSURE
SHOE BAG

2511 48 x 28 cm **Box 1**
100% coton naturel ; idéal pour ranger les articles chaussants.
100% natural cotton; ideal for storing footwear.



MOUTON LUSTREUR
WOOLLEN SHINING PAD

2521 17 x 12 cm **Box 1**
Dessus cuir bovin véritable et dessous laine mouton.
Genuine calf leather top, sheep's wool shining surface.



BAS D'ESSAYAGE
TRY-ON SOCKS

201001 Couleur chair / Tailles : Grand Modèle **Box 100**
Skin colour / Sizes: Large model
201002 Couleur noire / Tailles : Grand Modèle **Box 100**
Black colour / Sizes: Large model



SACS PAPIER
PAPER BAG

2510010 Pour produits : 18 x 30 cm **Box 100**
For products: 18 x 30 cm
2510027 Pour chaussures : 20 x 45 cm **Box 500**
For shoes: 20 x 45 cm



PRO **TAMPON APPLICATEUR**
APPLICATOR PAD

26700 4 cm **Box 16**



PRO **TAMPON TIGE + MOUSSE**
FOAM APPLICATOR PAD WITH HANDLE

2670 9 cm **Box 12**



ACCESSOIRES ACCESSORIES



CHAUSSE-PIED - SHOE HORN



Chausse-pied en corne et ivoire, décoré de scènes gravées. France, XVII^e siècle.

Genuine horn and ivory shoe horn decorated with engraved scenes. France, 17th century.



IMPERIAL BOIS & LAITON

IMPERIAL WOOD & BRASS

| | | |
|------------------------|-------|-------|
| 2701012 Cheval / Horse | 60 cm | Box 1 |
| 2701029 Canard / Duck | 60 cm | Box 1 |
| 2701036 Aigle / Eagle | 60 cm | Box 1 |
| 2701050 Main / Hand | 60 cm | Box 1 |



DRAGONNE CUIR

LEATHER STRAP

| | | |
|-------|---------|--------|
| 27100 | 17.5 cm | Box 12 |
|-------|---------|--------|



METAL

METAL

| | | | |
|-------|----------------------------|---------|--------|
| 27240 | Grand modèle / Large model | 52 cm | Box 12 |
| 27200 | Petit modèle / Small model | 18,5 cm | Box 12 |
| 27250 | Voyage / Travel | 12 cm | Box 12 |



BOIS GRAND MODELE

WOOD LARGE MODEL

| | | |
|-------|-------|--------|
| 27300 | 65 cm | Box 12 |
|-------|-------|--------|



**LOT de 6
CHAUSSE-PIEDS BOIS**

BATCH of 6
WOODEN SHOE HORNS

| | | |
|-------|-------|-------|
| 27400 | 55 cm | Box 1 |
|-------|-------|-------|



CANNES BOIS & LAITON

WOOD & BRASS
WALKING STICKS

| | | | |
|---------|---------------|-------|-------|
| 2790023 | Canard / Duck | 85 cm | Box 6 |
| 2790047 | Chien / Dog | 85 cm | Box 6 |



ACCESSOIRES ACCESSORIES



EMBAUCHOIRS TENDEURS - SHOE TREES - SHAPERS



Jean-Joseph Horemans le vieux / ANVERS 1682-1752

Le Cordonnier / Huile sur toile 58 x 47cm
Collection privée - Tous droits réservés.

The Cobbler / Oil on canvas 58 x 47cm
Private collection - All rights reserved.



EMBAUCHOIRS CEDRE
CEDAR WOOD SHOE TREES

2811 Pointure : 37 au 47 / Shoe sizes: 37 to 47

Box 1



EMBAUCHOIRS BLACK EDITION
BLACK EDITION SHOE TREES

2816 Pointure : 40 au 47 / Shoe sizes: 40 to 47

Box 1

Bois noir mat.
Matt black wood.



**EMBAUCHOIRS
PROMO CEDAR**

SHOE TREES
CEDAR WOOD PROMO

2815 Pointure : 37 au 46
Shoe sizes: 37 to 46

Box 1



**FORME A FORCER
STRETCHERS**

28303 Pointure : 38/39
Shoe sizes: 38/39

Box 1

28304 Pointure : 42/43
Shoe sizes: 42-43

Box 1



FORME BOTTE

WINDOW BOOT-STRETCHERS

28410 Pointure : universelle
Shoe sizes: All

Box 1



TENDEURS

SHAPERS

284201 HOMME / Pointure : universelle
MALE / Shoe sizes: All

Box 1

284202 FEMME / Pointure : 35/37 bleu
38/40 rose

Box 1

FEMALE / Shoe sizes: 35/37 blue
38/40 pink



AVANT PIED

SHOE SHAPERS

284301 PETIT / Pointure : universelle
SMALL / Shoe sizes: All

Box 1

284302 MOYEN / Pointure : universelle
MEDIUM / Shoe sizes: All

Box 1

284303 POINTU / Pointure : universelle
POINTED / Shoe sizes: All

Box 1



SEMELLES INSOLES



GEL - GEL



GEL

2372 Tailles : 39/40
Sizes: 39/40

Box 5

Amortit les chocs et les vibrations de la marche. Semelle anti-glissante.

Non-slip insole that absorbs impacts and vibration when walking.



½ SEMELLES GEL GEL ½ INSOLES

2362 Taille : Unique
Size: One size fits all

Box 5

Amortit les chocs et les vibrations de la marche. Demi-semelles auto-adhésives anti-glissantes.

Self-adhesives, non-slip insoles that absorb impacts and vibration when walking.



TALONNETTE GEL GEL HEELPIECE

2382 Tailles : S . L
Sizes: S . L

Box 5

Amortit les chocs et les vibrations de la marche. Absorbs impacts and vibration when walking.



CUIR LUXE MOUTON / CHARBON

LUXURY LEATHER
SHEEP LEATHER / CHARCOAL

2331 Tailles : 36 au 46
Sizes: 36 to 46

Box 5

Dessus : Cuir mouton de qualité supérieure. Tannage végétal. Le Cuir mouton garantit finesse, souplesse et robustesse. Dessous : la mousse latex perforée offre un meilleur confort grâce à l'absorption des chocs. Le charbon actif, favorise l'absorption de la transpiration.

Upper side: Superior quality sheep leather. Vegetable tanning. Sheep leather guarantees thinness, suppleness and strength. Underside: Perforated latex foam provides greater comfort due to impact absorption. Active charcoal absorbs perspiration.



CUIR / LIEGE LEATHER / CORK

2021 Tailles : 36 au 46
Sizes: 36 to 46

Box 5

Dessus : Cuir agneau. Tannage végétal. Le cuir agneau garantit finesse, souplesse et robustesse. Dessous : liège naturel.

Upper side: Sheep leather. Vegetable tanning. Sheep leather guarantees thinness, suppleness and strength. Underside: Natural cork.



CUIR - LEATHER



CUIR / CHARBON LEATHER / CHARCOAL

2082 Tailles : 36 au 46
Sizes: 36 to 46

Box 5

Dessus : Cuir agneau. Tannage végétal. Le cuir agneau garantit finesse, souplesse et robustesse.

Dessous : La mousse latex garantit un meilleur confort et le charbon favorise l'absorption de la transpiration. (Face cuir au contact du pied).

Upper side: Lamb leather. Vegetable tanning. Lamb leather guarantees thinness, suppleness and strength.
Underside: Latex foam provides greater comfort. Active charcoal absorbs perspiration (Leather side in contact with the foot).



1/2 SEMELLE CUIR / CHARBON

2202 Tailles : 35 au 43 / 46
Sizes: 35 to 43 / 46

Box 5

Dessus : Cuir agneau de qualité supérieure. Tannage végétal. Le cuir de agneau garantit finesse, souplesse et robustesse.

Dessous : La mousse latex garantit un meilleur confort et le charbon favorise l'absorption de la transpiration.

Upper side: Superior quality lamb leather. Vegetable tanning. Lamb leather guarantees thinness, suppleness and strength.

Underside: Latex foam provides greater comfort. Active charcoal absorbs perspiration.



NOIRE CUIR LUXE / CHARBON LUXURY BLACK LEATHER / CHARCOAL

2261 Tailles : 36 au 46
Sizes: 36 to 46

Box 5

Dessus : le cuir luxe de chèvre garantit finesse, souplesse et robustesse.

Dessous : la mousse latex alvéolé garantit un meilleur confort grâce à l'absorption des chocs.

Le charbon actif, favorise l'absorption de la transpiration.
Upper side: Luxury quality goat leather guarantees thinness, suppleness and strength.

Underside: Honeycomb latex foam provides greater comfort due to impact absorption.
Active charcoal absorbs perspiration.



CUIR LATEX ENFANT CHILDREN'S LEATHER LATEX INSOLE

2251 Tailles : 24 au 34
Sizes: 24 to 34

Box 5

Cuir agneau véritable, tanné avec des extraits végétaux. Améliore l'hygiène en absorbant la transpiration et en gardant les pieds au sec toute la journée. La mousse de latex absorbe les chocs pour un meilleur confort. Face cuir au contact du pied.

Genuine lamb leather, tanned with vegetable extracts. Improves foot hygiene by absorbing perspiration and keeping feet dry all day long.

Latex foam provides greater comfort due to impact absorption. Leather side in contact with the foot.



1/2 SEMELLE CUIR LATEX LEATHER LATEX 1/2 INSOLE

2250 Tailles : 35 au 43 / 46
Sizes: 35 to 43 / 46

Box 5

Dessus : Le cuir agneau de qualité supérieure garantit finesse, souplesse et robustesse.

Tannage végétal. Dessous : la mousse latex gaufrée offre un meilleur confort grâce à l'absorption des chocs.

Upper side: Superior quality lamb leather guarantees thinness, suppleness and strength. Vegetable tanning.
Underside: Waffle-shaped latex foam provides greater comfort due to impact absorption.



SEMELLES INSOLES



ERGONOMIQUES - ERGONOMICS



VOÛTE PLANTAIRE INSTEP

21600 Tailles : 0 . 1 . 2 / Sizes: 0 . 1 . 2

Box 5

Voûte plantaire auto-adhésive. Dessus cuir mouton. Corps en mousse de caoutchouc. Permet un soutien plantaire.

Self-adhesive instep support. Upper side sheep leather. Filled with foam rubber. Provides comfortable instep support.



SEMELLES ¾ DAME TALONS HAUTS LADIES ¾ INSOLES HIGH HEELS

21803 Tailles : 36 au 39 / Sizes: 36 to 39

Box 5

Dessus : Cuir de mouton de qualité supérieure. Tannage végétal. Le cuir de mouton garantit finesse, souplesse et robustesse. Appui métatarsien et amortisseur. Soulage l'avant-pied.

Upper side: Superior quality lamb leather. Vegetable tanning. Lamb leather guarantees thinness, suppleness and strength. Metatarsal support and impact absorption. Relieves pressure on the front part of the foot.



ANATOMIQUE ANATOMIC

22403 Tailles : 36 au 46 / Sizes: 36 to 46

Box 5

Evite les douleurs, stabilise le pied dans la chaussure et décontracte les orteils. Voûte plantaire avec appui métatarsien.

Dessus : cuir de mouton de qualité supérieure. Tannage végétal. Le cuir de mouton garantit finesse, souplesse et robustesse.

Dessous : Support flexible de forme anatomique et filtre contenant un taux élevé de particules de charbon actif, favorise l'absorption de la transpiration et neutralise les odeurs.

Prevents pain, stabilises the foot inside the shoe and relaxes the toes. Metatarsal support for the instep.

Upper side: Superior quality sheep leather. Vegetable tanning. Sheep leather guarantees thinness, suppleness and strength.

Underside: Flexible anatomically-shaped support and filter containing a high level of active charcoal particles to absorb perspiration and neutralise foot odour.



HIVER - WINTER

ETE - SUMMER



EVEREST®

2061 Tailles : 36 au 46 / Sizes: 36 to 46

Box 5

Recommandée pour le froid intense.

Dessus : 100% laine naturelle peignée sur mousse latex garantissant confort et chaleur.

Dessous : Latex de haute densité qui favorise l'absorption de la transpiration.

Recommended for extremely cold conditions.

Upper side: 100% pure worsted wool on latex foam to guarantee comfort and warmth.

Underside: High density latex to absorb perspiration.

THERMIQUE 100%

100% THERMAL

2071 Tailles : 36 au 46 / Sizes: 36 to 46

Box 5

Recommandée pour le froid extrême.

Dessus : 100% laine matelassée garantissant confort et chaleur.

Dessous : feuille isolante aluminium pour garantir une parfaite protection thermique. (Face laine au contact du pied)

Recommended for extremely cold conditions.

Upper side: 100% pure padded wool to guarantee comfort and warmth.

Underside: Aluminium heat insulation strip to guarantee perfect thermal protection (Wool side in contact with the foot).

POLAIRE

FLEECE

2091 Tailles : 36 au 46 / Sizes: 36 to 46

Box 5

Recommandée pour le froid.

Dessus : matière chaude et isolante

Dessous : Latex de haute densité qui favorise l'absorption de la transpiration.

Recommended for cold conditions.

Upper side: Warm, insulating material.

Underside: High density latex to absorb perspiration.

PIEDS NUS

BAREFOOT

2391 Tailles : 36 au 46 / Sizes: : 36 to 46

Box 5

Semelle à base de coton naturel permettant de porter ses chaussures « pieds nus ».

Dessus : Éponge en coton naturel bordé évitant l'échauffement du pied et favorisant l'absorption de la transpiration. Traitement antibactérien et anti-odeur.

Dessous : Mousse de latex de haute densité anti-dérapant garantissant un meilleur confort grâce à l'absorption des chocs. Lavable à 30°.

Natural cotton-based insole for wearing shoes «barefoot».

Upper side: Edged natural terry towelling to prevent hot feet and absorb perspiration. Anti-bacterial and anti-odour treatment.

Underside: High density non-slip latex foam to guarantee greater comfort by absorbing impacts. Washable at 30°.

SEMELLES INSOLES

TOUTES SAISONS - ALL SEASONS



ANTI-ODEURS ANTI-BACTERIES

ANTI-ODOUR ANTI-BACTERIAL

2151 Tailles : 36 au 46
Sizes: 36 to 46

Box 5

Dessus : textile perforé pour une meilleure ventilation. Traitement anti-bactéries et anti-odeur (senteur menthe).

Dessous : mousse de latex traité avec relief anti-dérapant.

Upper side: Perforated fabric for improved ventilation. Anti-bacterial and anti-odour treatment (mint fragrance).

Underside: Treated latex foam with non-slip surface.



ENFANT CHILDREN

2002 Tailles : 21 au 36
Sizes: 21 to 36

Box 5

Dessus : 100% coton pour garantir le confort et permettre la transpiration.

Dessous : latex anti-glissant de haute densité pour éviter le jeu dans les chaussures et garantir un meilleur confort grâce à l'absorption des chocs.

Upper side: 100% cotton to guarantee comfort and absorb perspiration.

Underside: High-density non-slip latex to compensate for any movement within the shoe and guarantee greater comfort by absorbing impacts.



MULTITAILLE charbon actif à découper

MULTI-SIZE

21330 Tailles : 35 au 46
Sizes: 35 to 46

Box 5

Active charcoal insole to cut to size

Dessus : Toile fibranne sur charbon actif favorise l'absorption de la transpiration.

Dessous : La mousse latex garantit un meilleur confort grâce à l'absorption des chocs. (Face toile au contact du pied).

Upper side: Bonded cotton fibre on active charcoal for effective perspiration absorption.

Underside: Latex foam guarantees greater comfort by absorbing impacts. (Bonded fibre in contact with the foot).



ANTIGLISSOIRS

GRIPS

2220 MOYENS / Taille unique / MEDIUM / One size fits all

Box 5

2271 LARGES / Taille unique / WIDE / One size fits all

Box 5

2281 FINS / Taille unique / NARROW / One size fits all

Box 5

Anti-glissaires en cuir. Maintien du talon pour éviter les frottements et la formation d'ampoules. Protègent les chaussettes et collants de l'usure.

Leather heel grips. Maintains the heel in place to avoid rubbing and blisters. Guards against sock, stocking and tights friction wear.



ANTI GLISSOIRS & TALONNETTES - HEEL GRIPS & HEELPIECES



COUSSINS STOP ADHESIF

ADHESIVE STOP CUSHION HEEL PADS

2291 Taille unique / One size fits all

Box 5

Evite le glissement du pied vers l'avant et latéralement. Atténue les pressions et sensations douloureuses de l'avant-pied. Dessus cuir mouton, voûte métatarsienne en mousse de latex.

Prevents the foot from sliding forwards and from side to side. Relieves painful pressure and sensations on the front part of the foot. Upper side: sheep leather, latex foam instep metatarsal support.



TALONNETTES PNEUMATIQUES

PNEUMATIC HEEL PIECES

2210 Tailles : 35/37 38/40 41/43 44/46

Sizes: 35/37 38/40 41/43 44/46

Adoucit la marche, rehausse le pied et amortit les chocs.

Dessus : cuir mouton de qualité supérieure. Le cuir mouton garantit finesse, souplesse et robustesse. Tannage végétal.

For easier walking by raising the foot and absorbing impacts.

Upper side: Superior quality sheep leather. Vegetable tanning. Sheep leather guarantees thinness, suppleness and strength.



TALONNETTES CUIR / LIEGE QUALITE SUPERIEURE

SUPERIOR QUALITY LEATHER / CORK HEEL PIECES

22340 5 mm / Taille 1 : 35/37 - Taille 2 : 38/40 - Taille 3 : 41/43 - Taille 4 : 44/46 Box 5
5 mm / Size 1 : 35/37 - Size 2 : 38/40 - Size 3 : 41/43 - Size 4 : 44/46

22341 8 mm / Taille 1 : 35/37 - Taille 2 : 38/40 - Taille 3 : 41/43 - Taille 4 : 44/46 Box 5
8 mm / Size 1 : 35/37 - Size 2 : 38/40 - Size 3 : 41/43 - Size 4 : 44/46

22342 10 mm / Taille 1 : 35/37 - Taille 2 : 38/40 - Taille 3 : 41/43 - Taille 4 : 44/46 Box 5
10 mm / Size 1 : 35/37 - Size 2 : 38/40 - Size 3 : 41/43 - Size 4 : 44/46

Talonnettes de compensation ou de rehaussement. Dessus cuir agneau véritable. Socle en liège naturel moulé avec cuvette talonnière.

Compensating and uplifting heel pieces. Upper side: Genuine lamb leather. Moulded natural cork base with indented heel piece.

LACETS 100% coton & cuir

100% cotton & leather LACES



| Taille / Size | cm | 45 | 60 | 75 | 90 | 120 | 150 | 180 | 200 |
|--------------------------------------|----|----|----|----|----|-------|-------|-------|-----|
| PLAT LARGE WIDE FLAT LACES | | | | | | | | | |
| | | | | | | 2415 | 2416 | 2417 | |
| 01 | | | | | | ● | ● | ● | |
| 05 | | | | | | | ● | ● | |
| 11 | | | | | | ● | | | |
| 21 | | | | | | ○ | ○ | ○ | |
| 37 | | | | | | ● | | | |
| | | | | | | Box 5 | Box 4 | Box 4 | |

| Taille / Size | cm | 45 | 60 | 75 | 90 | 120 | 150 | 180 | 200 |
|--------------------------------|----|-------|-------|-------|-------|-------|-------|-----|-----|
| CORDELETS THIN LACES | | | | | | | | | |
| | | 2420 | 2421 | 2422 | 2423 | 2425 | 2426 | | |
| 01 | ● | ● | ● | ● | ● | ● | ● | | |
| 03 | | | ● | ● | | | | | |
| 05 | ● | ● | ● | ● | ● | ● | ● | | |
| 06 | | ● | ● | ● | ● | ● | | | |
| 08 | | ● | ● | ● | ● | ● | | | |
| 12 | | | ● | ● | ● | ● | | | |
| 15 | | | ● | ● | | | | | |
| 16 | | ● | ● | ● | ● | ● | | | |
| 21 | | ○ | ○ | ○ | ○ | ○ | | | |
| 37 | ● | ● | ● | ● | ● | ● | | | |
| 39 | | | ○ | ○ | ○ | ○ | | | |
| 102 | | | ● | | | | | | |
| | | Box 6 | Box 6 | Box 6 | Box 5 | Box 5 | Box 4 | | |

| Taille / Size | cm | 45 | 60 | 75 | 90 | 120 | 150 | 180 | 200 |
|---|----|----|----|----|----|-------|-----|-----|-----|
| CORDELETS 2 couleurs THIN LACES 2 colours | | | | | | | | | |
| | | | | | | 24259 | | | |
| | | | | | | ● | | | |
| | | | | | | ● | | | |
| | | | | | | Box 5 | | | |

| Taille / Size | cm | 45 | 60 | 75 | 90 | 120 | 150 | 180 | 200 |
|--|----|-------|-------|-------|-------|-------|------|-----|-----|
| PLAT MOYEN MEDIUM FLAT LACES | | | | | | | | | |
| | | | 2441 | 2442 | 2443 | 2445 | 2446 | | |
| 01 | | ● | ● | ● | ● | ● | ● | | |
| 05 | | ● | ● | ● | ● | ● | ● | | |
| 06 | | | ● | ● | ● | ● | | | |
| 16 | | ● | | ● | ● | ● | | | |
| 21 | | ○ | ○ | ○ | ○ | ○ | | | |
| 37 | | ● | ● | ● | ● | ● | ● | | |
| 102 | | | | ● | | | | | |
| | | Box 6 | Box 6 | Box 5 | Box 5 | Box 4 | | | |

| Taille / Size | cm | 45 | 60 | 75 | 90 | 120 | 150 | 180 | 200 |
|--------------------------------------|----|----|----|-------|----|-----|-----|-----|-----|
| PLAT CIRE FLAT WAXED LACES | | | | | | | | | |
| | | | | 2482 | | | | | |
| 01 | | | | ● | | | | | |
| 03 | | | | ● | | | | | |
| 05 | | | | ● | | | | | |
| | | | | Box 6 | | | | | |



| Taille / Size | cm | 45 | 60 | 75 | 90 | 120 | 150 | 180 | 200 |
|-------------------------------------|----|-------|-------|-------|-------|-------|-------|-------|-------|
| ROND FIN THIN ROUND LACES | | | | | | | | | |
| | | 2450 | 2451 | 2452 | 2453 | 2454 | 2456 | 2457 | 2458 |
| 01 | | ● | ● | ● | ● | ● | ● | ● | ● |
| 03 | | | | ● | | | | | |
| 05 | | ● | ● | ● | ● | ● | ● | ● | |
| 06 | | | ● | ● | ● | | | | |
| 08 | | | ● | ● | ● | | | | |
| 11 | | ● | ● | ● | ● | | | | |
| 12 | | | ● | | ● | | | | |
| 15 | | | | ● | | | | | |
| 16 | | | ● | ● | ● | ● | | | |
| 21 | | | ○ | ○ | ○ | | | | |
| 37 | | ● | ● | | ● | ● | | | |
| 39 | | | | ○ | ○ | | | | |
| | | Box 6 | Box 6 | Box 6 | Box 5 | Box 5 | Box 4 | Box 4 | Box 4 |

COULEURS COLOURS

Vendu sous blister
Sold in blister packs

- 01 Noir / Black
- 03 Marron clair / Light brown
- 05 Marron foncé / Dark brown
- 06 Bleu marine / Navy blue
- 08 Bordeaux / Bordeaux red
- 11 Rouge / Red
- 12 Rouge Hermes / Hermes red
- 15 Gris foncé / Dark grey
- 16 Beige / Beige
- 21 Blanc / White
- 37 Marron moyen / Medium brown
- 39 Naturel / Naturel
- 102 Taupe / Taupe



| Taille / Size | cm | 45 | 60 | 75 | 90 | 120 | 150 | 180 | 200 |
|---|----|----|-------|-------|-------|-----|-----|-----|-----|
| ROND FIN CIRE THIN FLAT WAXED LACES | | | | | | | | | |
| | | | 2461 | 2462 | 2463 | | | | |
| 01 | | | ● | ● | ● | | | | |
| 03 | | | | ● | ● | | | | |
| 05 | | | ● | ● | ● | | | | |
| | | | Box 6 | Box 6 | Box 5 | | | | |

| Taille / Size | cm | 45 | 60 | 75 | 90 | 120 | 150 | 180 | 200 |
|------------------------------|----|----|----|----|----|-------|-----|-----|-----|
| CUIR LEATHER LACES | | | | | | | | | |
| | | | | | | 2493 | | | |
| 01 | | | | | | ● | | | |
| 05 | | | | | | ● | | | |
| 06 | | | | | | ● | | | |
| 37 | | | | | | ● | | | |
| | | | | | | Box 5 | | | |



NUANCIERS & PRESENTOIRS

COLOUR CHARTS AND DISPLAYS



NUANCIER SAPHIR
SAPHIR COLOUR CHART
9930255

**NUANCIER
TEINTURE FRANCAISE**
TEINTURE FRANCAISE
COLOUR CHART
9930256



POMMADIERS
POMMADIERS
993051
80 pomadiers 50 ml (20 broches)
80 pomadiers 50 ml (20 rods)
Hauteur / Height
Largeur / Width
Profondeur / Depth



**TOURNIQUET CREME
SURFINE-RENOVATRICE**
SURFINE-RENOVATRICE
REVOLVING STAND
9930538
144 Crème Rénovatrice pots 25ml (36 broches)
144 Renovating Cream 25ml jars (36 rods)
80 Crème surfine 50 ml (20 broches)
80 Surfine cream 50 ml (20 rods)
Hauteur / Height
Largeur / Width
Profondeur / Depth



PATE DE LUXE
9938534
104 Pâte de luxe boîtes 50 ml
104 Pâte de luxe 50 ml
Hauteur / Height
Largeur / Width
Profondeur / Depth

18 cm
32 cm
32 cm



CREMES RENOVATRICES
RENOVATING CREAMS

993064
Hauteur / Height 53 cm
Largeur / Width 28 cm
Profondeur / Depth 14 cm
Contient 15 boîtes display (x 4 tubes)
Contains 15 display boxes (x 4 tubes)



LACETS
LACES

993851 Version tourniquet / Revolving version
48 broches / 48 rods
Hauteur / Height 87 cm
Largeur / Width 32 cm
Profondeur / Depth 34 cm
993851 M Version murale / Wall version
24 broches / 24 rods
Hauteur / Height 79 cm
Largeur / Width 32 cm
Profondeur / Depth 14 cm



SEMELLES
INSOLES

993852
18 broches / 18 rods
Hauteur / Height 183 cm
Largeur / Width 26 cm
Profondeur / Depth 27 cm



PRESENTOIR
DISTRIBUTEUR
DISPLAY DISTRIBUTOR

9930408
Hauteur / Height 183 cm
Largeur / Width 26 cm
Profondeur / Depth 42 cm



MEUBLE SAPHIR
SAPHIR PRESENTATION DISPLAY

993052
Hauteur / Height 180 cm
Largeur / Width 50 cm
Profondeur / Depth 30 cm







EQUITATION & CUIR SPORT HORSE RIDING AND SPORTS LEATHER



SAVON ETALON NOIR®

ETALON NOIR® SOAP

0504 Boîte / Tin

100 ml

Box 12

Nettoie les cuirs sales et encrassés, Formule glycinée, redonne aux cuirs lisses son aspect naturel d'origine.

Cleans dirty and clogged leather, Glycerine formula restores the original appearance to smooth leathers.



ASSOULISSANT A L'HUILE DE PIED DE BOEUF NATURELLE

NATURAL NEATSFOOT OIL SOFTENER

0951 Flaçon / Bottle

200 ml

Box 8

0958 Bidon / Can

500 ml

Box 6

0959 Bidon / Can

5 L

Box 4

Solution d'huile de pied de boeuf naturelle. Assouplit, nourrit, protège et imperméabilise. Évite le racornissement du cuir, idéal pour les cuirs épais et anciens.

Natural neatsfoot oil solution. Softens, nourishes, protects and waterproofs. Prevent leather from drying out, ideal for thick and old leather.



BAUME CUIRS ETALON NOIR®

ETALON NOIR® LEATHER BALM

0768 Boîte / Tin

500 ml

Box 6

Baume à base d'huile animale, d'huile minérale et de cires. Idéal pour entretenir les articles d'équitation ou les cuirs rustiques. Evite le glissement des selles.

Balm containing animal oils, mineral oils and waxes. Ideal for maintaining horseriding items or rustic leather items. Prevents saddle slip.





Cuir et Textile ameublement
Leather and Furniture textile

Cuir
Cuir

NETTOYER - DETACHER CLEANER - STAIN REMOVER

SAVON CUIR REGENERANT NETTOYANT

Nettoie les cuirs sales et encrassés. Formule glycinée.

LEATHER REJUVENATOR CLEANING SOAP

Cleans dirty leather. Glycerine formula.

| | | | |
|------|-------------------|--------|--------|
| 4000 | Boîte PP / Can | 100 ML | Box 12 |
| 4001 | Boîte métal / Tin | 200 ML | Box 6 |



DETACHEUR STYLO BILLE HUSSARD®

Supprime les marques de stylo bille sur tous cuirs lisses. Sans auréole.

HUSSARD® BALL PEN REMOVER

Erases ball pen marks on all smooth leathers. Leaves no traces.

| | | | |
|------|-----------------------------------|-------|--------|
| 4230 | Etui carton / Cardboard container | 30 ML | Box 12 |
|------|-----------------------------------|-------|--------|

DETACHEUR CUIRS TEXTILES HUSSARD®

Élimine sans auréole toutes les taches grasses, mêmes anciennes. L'aérosol convient parfaitement pour les salissures grasses sur les vêtements de cuir (cols et poignets) ainsi que les canapés en cuir à l'endroit où repose tête.

HUSSARD STAIN REMOVER TEXTILE LEATHER

Eliminates grease stains, old and new without leaving traces. Is perfect for removing grease stains on leather clothes (collars and sleeves) as well as the head rest area on leather settees.

| | | | |
|------|-------------------|--------|--------|
| 4224 | Aérosol / Aerosol | 200 ML | Box 12 |
| 4201 | Flacon / Can | 200 ML | Box 8 |



ENTRETENIR PRESERVE

PRESENTOIR RENOVATEUR CUIR

- Largeur 27 cm
- Hauteur 29 cm
- Profondeur 26 cm

LEATHER RENOVATORS' PRESENTATION STAND

- Width 27 cm
- Height 29 cm
- Depth 26 cm

993451 18 Pots / 18 Jars 250 ML



CIRE ENTRETIEN CUIR

Enrichi à l'huile de vison. Rénove et nourrit le cuir. Evite le déchirement des coutures, le racornissement des cuirs.

LEATHER PRESERVATION WAX

Enriched with mink oil. Renews and nourishes the leather. Stops tearing at the seams, shrivelling.

4037 Aérosol / Aerosol 400 ML Box 12

TERRE DE SOMMIERES HUSSARD®

Pour soieries, textiles, cuirs, daim, nubuck, bois, carrelages... Détacheur à sec 100% naturel. Détache sans auréole toutes taches grasses (huile, graisse, gasoil, mazout...).

TERRE DE SOMMIERES HUSSARD®

For silk, textile, leather, suede, wood, tiles... 100% natural dry stain remover. Removes all grease stains without leaving traces (oil, grease, diesel, mazut...).

4212 Flacon poudre / Powder dispensing can 250 gr Box 12



BAUME CUIR RENOVATEUR MAT

Nettoie, nourrit, recolore, fait briller tous les cuirs lisses mats d'ameublement. Sa formule enrichie à l'huile de vison et à la cire d'abeille assouplit et assure une longévité exceptionnelle aux cuirs en évitant leur dessèchement cause du racornissement et du craquement des coutures.

RENOVATOR LIQUID BALM FOR MAT LEATHER

Cleans, nourishes, re-colors, shines all smooth mat leather. Enriched with mink oil. Renews and nourishes the leather. Stops tearing at the seams, shrivelling of the leather, and revives colours.

LIQUIDE / LIQUID
4027 Bidon / Can 500 ML Box 6
Incolore / Transparent

BAUME CUIR RENOVATEUR

Enrichi à l'huile de vison. Rénove et nourrit le cuir. Evite le déchirement des coutures, le racornissement des cuirs, ravive les couleurs.

RENOVATOR LIQUID BALM FOR LEATHER

Enriched with mink oil. Renews and nourishes the leather. Stops tearing at the seams, shrivelling of the leather, and revives colours.

PATE / PASTE
4052 Pot verre / Glass jar 250 ML Box 6
4013 Boite / Tin 375 ML Box 6
20 teintes / shades
LIQUIDE / LIQUID
4024 Bidon / Can 500 ML Box 6
18 teintes / shades

ANTI TACHE CUIR

Protège le cuir contre toutes les taches ou salissures : eau, boissons, graisses... ainsi que les marques de sébum.

ANTI STAIN FOR LEATHER

Protects the leather against all types of stains or dirt : water, drinks, grease... as well as sebum

4047 Aérosol / Aerosol 400 ML Box 12

Cuir Leather

RÉNOVER RENEW



FIXATEUR CRÈME PIGMENTAIRE

Complément indispensable pour fixer la crème pigmentaire teintante.
Ne peut être employé que pour cet usage.

PIGMENT FIXATION CREAM

Essential for fixing the pigment colouring cream.
Only to be used for this purpose.

4075 Flacon / Can 250 ML Box 6



CRÈME PIGMENTAIRE TEINTANTE

Reprend les procédés utilisés pour la finition des cuirs en tannerie. Simple d'utilisation, elle redonne une finition d'origine

PIGMENT COLOURING CREAM

Uses the same methods used in leather tanning.
Easy to use, it brings back the original finish.

4063 Bidon / Can 375 ML Box 6

17 teintes / shades

DEPLIANT CUIR

• 210 x 400 mm

LEATHER BROCHURE

• 210 x 400 mm

9934093



NUANCIER AMEUBLEMENT

• 120 x 225 mm

FURNITURE COLOUR CHART

• 120 x 225 mm

9934291



Textile

Textile



AVEL IMPERMEABILISANT SPECIAL TEXTILES

Usage intérieur : protège les textiles d'ameublement, nappes... contre la pénétration des taches et salissures de toute nature. Usage extérieur : protège les vêtements, toiles de tente, parapluies, stores contre la pluie, la neige, les taches...

AVEL SPECIAL TEXTILE WATERPROOFING

Inside: protects furniture textiles, table cloths... stops all types of stains and dirt from penetrating. Outside: protects clothes, tent sheets, umbrellas and blinds from rain, snow, dirt...

4787 Aérosol / Aerosol 400 ML Box 12

AVEL SPECIAL TEXTILES ET ALCANTARA

Nettoyant désinfectant. Ravive les couleurs. Non moussant. Tue les acariens et supprime les odeurs dues à la présence d'animaux domestiques.

AVEL SPECIAL TEXTILES AND ALCANTARA

Cleans and disinfects. Revives colours. Doesn't foam. Kills mites and eliminates animal odours.

4774 Bidon / Can 500 ML Box 6





Usine Avel de plus de 7500 m² près de Cognac, au sud d'Angoulême. / Avel factory covering a surface area of more than 7,500m² near Cognac, to the south of Angoulême.

Distributeur / Distributor

FABRIQUÉ EN FRANCE - MADE IN FRANCE

A V E L

16320 Magnac-Lavalette - France

Tél. +33 (0)5 45 64 74 74 - Fax. +33 (0)5 45 64 77 36

avel@avel.com - www.avel.com

