

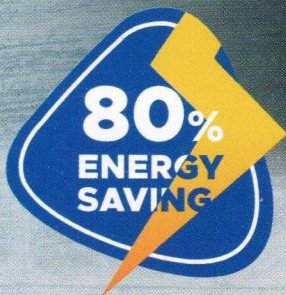


HOME APPLIANCES

# FAST ELECTRIC WATER HEATERS

Available in

10, 15, 25, 30 40,  
50, 80, 100 **Liters**



## CANON



Blue Diamond Inner Tank



PUF Insulation



Whirlflow Technology



ABS Shell



ELCB



High Magnesium  
Concentrated Anode Rod

## COMPETITORS

Galvanised Tank/ S.S Tank

Thermopole Insulation

Not Available

PP Shell

Simple Power Cord

Not Available

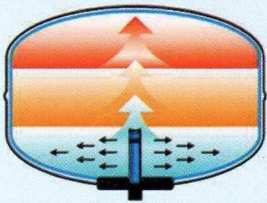
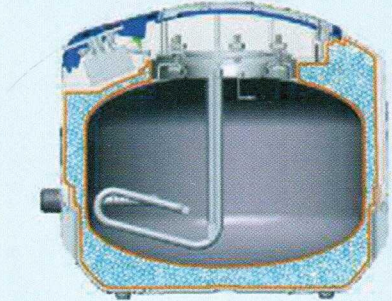


## Blue Diamond Inner Tank

Ultimate protection against rust and corrosion. Blue diamond coating layer (0.3) mm provides corrosion resistance several times superior to standard inner tank designs.

## PUF Insulation

It is high density polyurethane foam, with average thickness from 25mm to 50mm, it assures 360° thermal preservation and the minimum energy consumption.

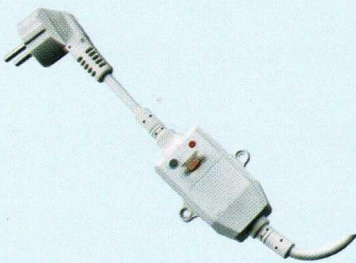


## Whirlflow Technology

Ensures no immediate contact between cold and hot water for a faster heating and maximum energy saving effect.

## ABS Shell

Shock proof, elegant and durable.

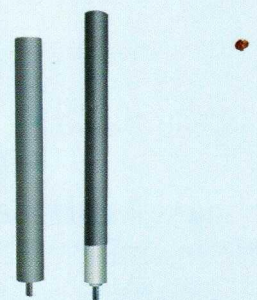


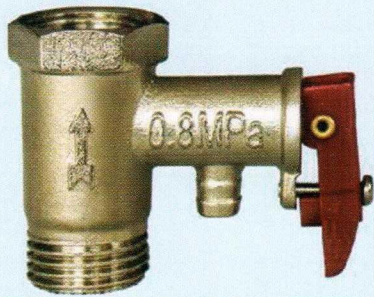
## ELCB

The earth leakage circuit breaker is designed to prevent shock and injury to users. It quickly disconnects the circuit whenever it detects the imbalance of electric current.

## High Magnesium Concentrated Anode Rod

The tank has an anode system with a stainless steel core that is designed to protect the tank from corrosive elements. The system uses a special cathodic action to fight the corrosive elements which in turn prolongs the life of the water heater.



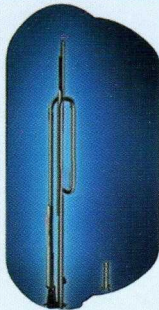


### High Hydraulic Pressure Protection

Self release inner tank pressure when it exceeds (0.8 mpa) and further prevents water back flow.

### Incoloy 840 Heating Element

The element offers its excellent ability to resist both oxidization and carbonization in high temperature settings.

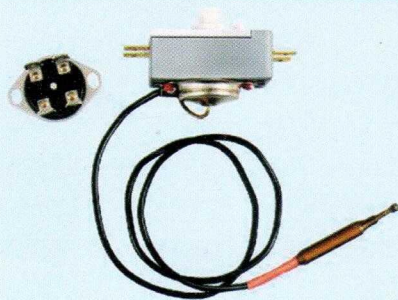
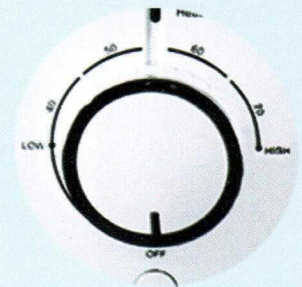


### Heavy Gauge Tank

Made by ultra thick super hot-rolled steel plate with 1.8-2mm thickness.

### Adjustable Thermostat

Modern sleek design allows a temperature setting between 25°C to 75°C.



### Overheat Protection

Double Wire cutout disconnects both null & fire wire connections for a complete safety of product usage when temperature overshoots.

### Four/Five Bolt Flange

Provides an easier way for product maintenance.



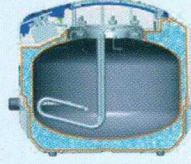


## بلیو ڈائمنڈ واٹر ٹینک

زنگ سے دیر پا اور بہترین تحفظ، گیزر چلے ساہا سال۔

## PUF انسولیشن

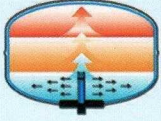
360 ڈگری تھرمل تحفظ اور رکھے پانی دیر تک گرم اور بچائے بجلی عام گیزر سے 30% زیادہ۔



ہائی ہائیڈرک پر ایشر حفاظتی والو  
گیزر کو کھٹے کسی بھی حادثے سے محفوظ۔

## انگلے (Encoloy) 840 ہینٹنگ ایلیمینٹ

عمل تکسید اور کار بنا تریشن کیخلاف تحفظ بڑھائے ایلیمینٹ کی لائف۔



## ورل فلو ٹیکنالوجی

پانی کو جلد گرم کرتا ہے اور بجلی کی بچت۔



## ہیوی گینج واٹر ٹینک

الٹرا ہیوی سپر ہاٹ رولڈ اسٹیل پلیٹ کی بدولت لیکج  
کا کوئی خطرہ نہیں۔

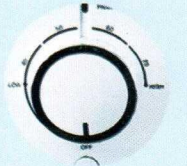
## ABS پلاسٹک باڈی

شاک پروف خوب صورت اور پائیدار رکھے گیزر کو ہر طرح کے موسمی اثرات  
سے محفوظ۔



## ایڈ جسٹ لیبیل تھر موٹیٹ

کرے پانی گرم آپکی ضرورت کے مطابق 25 سے 75 سینٹی گریڈ  
کے درمیان۔



## ELCB سرکٹ بریکر

سرکٹ بریکر کی بدولت رکھے آپ اور آپکے پیاروں کو محفوظ۔



## ہائی میگنیشیم اینوڈ راڈ

زنگ لگانے والا مواد اور بھاری پانی کے نقصانات سے رکھے گیزر کو محفوظ۔



## اوپر ہیٹ پروٹیکشن

تھر موٹیٹ کے خراب ہونے کی صورت میں مکمل تحفظ۔

## چارپانچ بولٹ فلینج

گیزر رکھولے اور بند کرنے میں آسانی، کسی خرابی کی صورت میں مددگار۔



canonappliances



canonappliances



Canon Home Appliances



canonappliances



canonappliances

CANON INTERNATIONAL

Address : 132, Rehman Chambers, Link Temple Road Mozang, Lahore.

Phone: 042-3711 3830