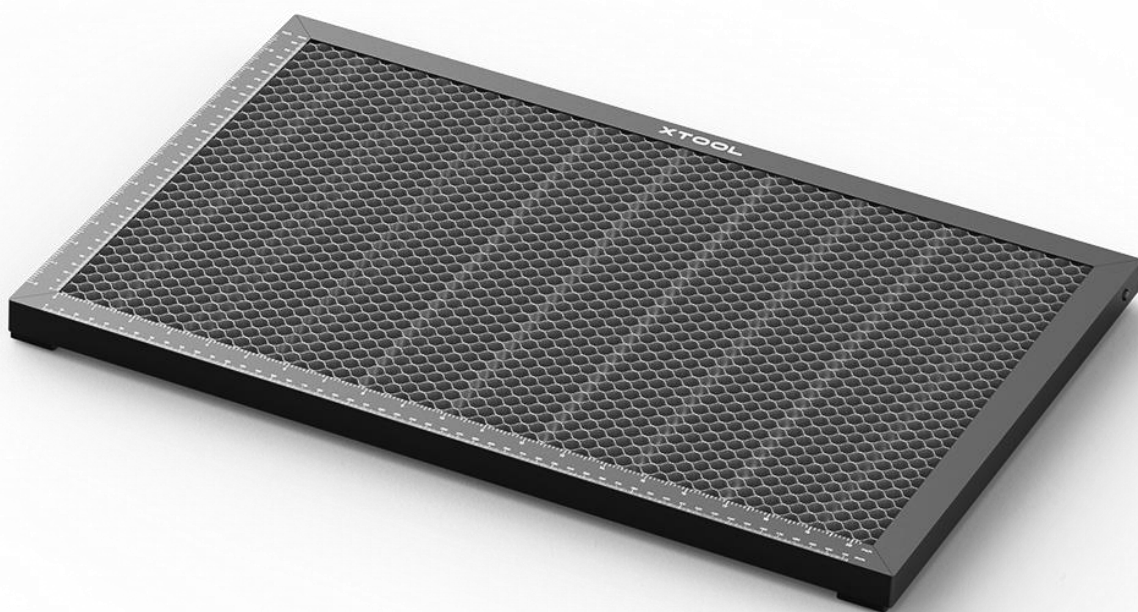


XTOOL | S1

Manuel d'utilisation du panneau alvéolé



Sommaire

Introduction	1
Attention	1
Liste des éléments	1
Utiliser le panneau alvéolé	2
Épaisseur des matériaux pris en charge (H).....	2
Utiliser le panneau alvéolé avec la base de la cale	3
Utiliser les broches à matériau	6
Services après-vente	8
Déclaration.....	8


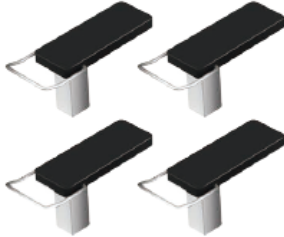

Introduction

Le panneau alvéolé du xTool S1 est un panneau de travail conçu pour le xTool S1. Au cours de la coupe laser, il peut améliorer les résultats de la coupe en réduisant la zone brûlée au dos du matériau et en protégeant la plaque de base. De plus, les broches de matériau fournies vous permettent de fixer les matériaux sur le panneau alvéolé.

Attention

Manipulez le panneau alvéolé avec soin. Une chute ou un écrasement du panneau alvéolé peut le déformer et affecter son fonctionnement en tant que panneau de travail.

Liste des éléments

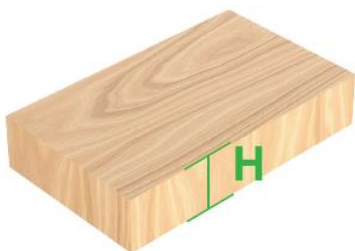
	Panneau alvéolé
	Broche de matériau
	Manuel d'utilisation

Utiliser le panneau alvéolé



Le xTool S1 n'est pas inclus dans le pack.

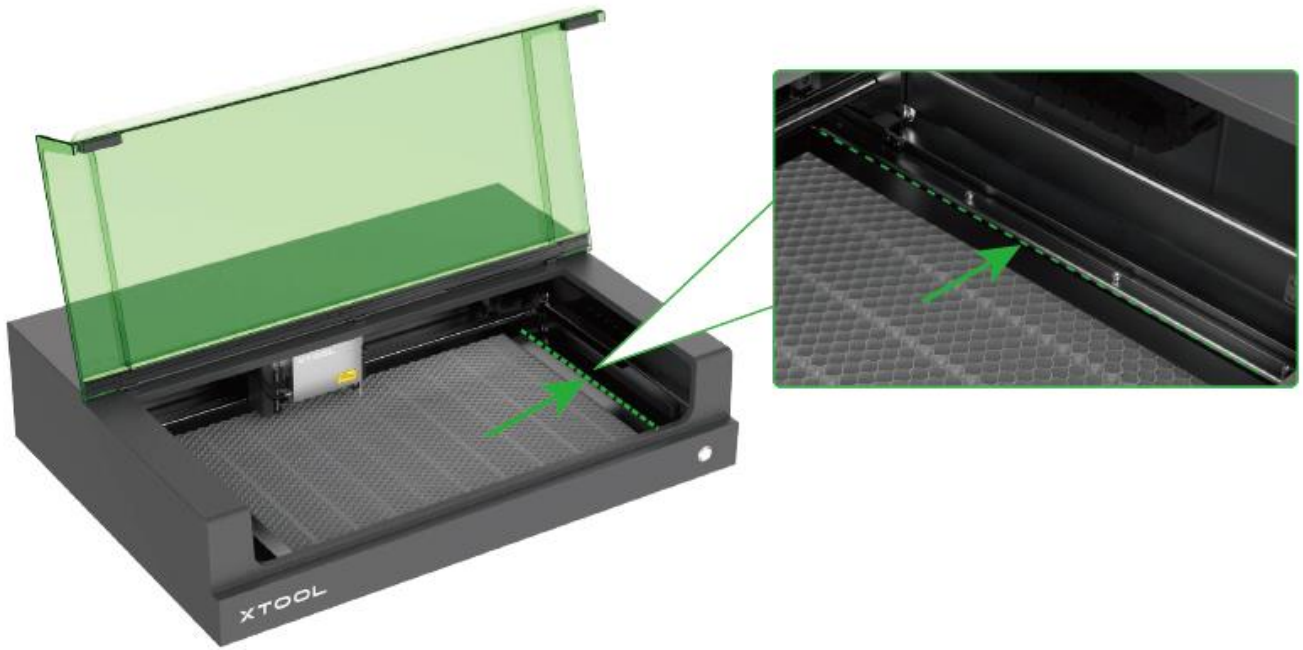
Épaisseur des matériaux pris en charge (H)



$0 \text{ mm} < H \leq 15 \text{ mm}$



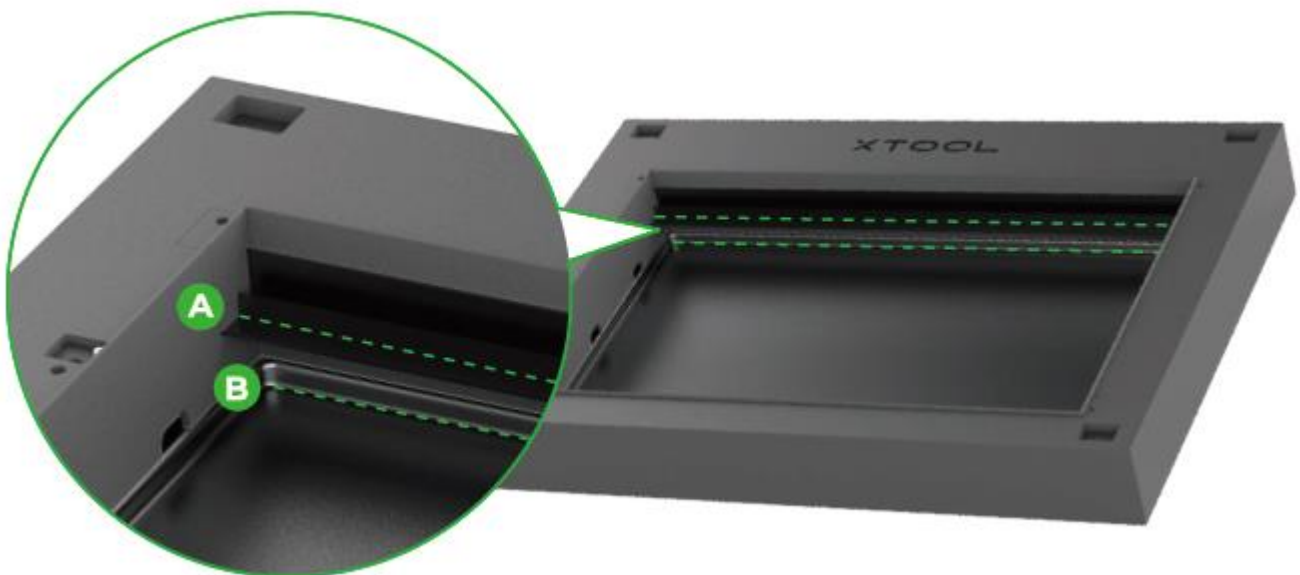
Déplacez le panneau alvéolé vers la droite.



Utiliser le panneau alvéolé avec la base de la cale



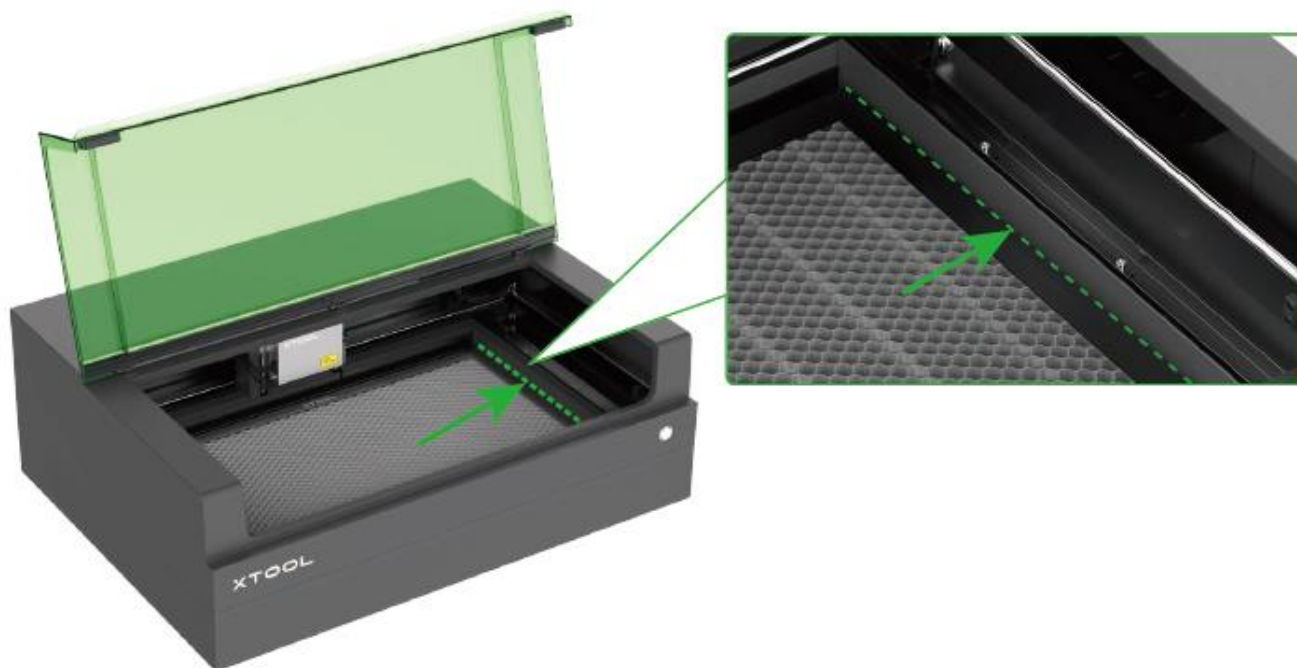
La base de la cale xTool S1 n'est pas incluse dans le pack.



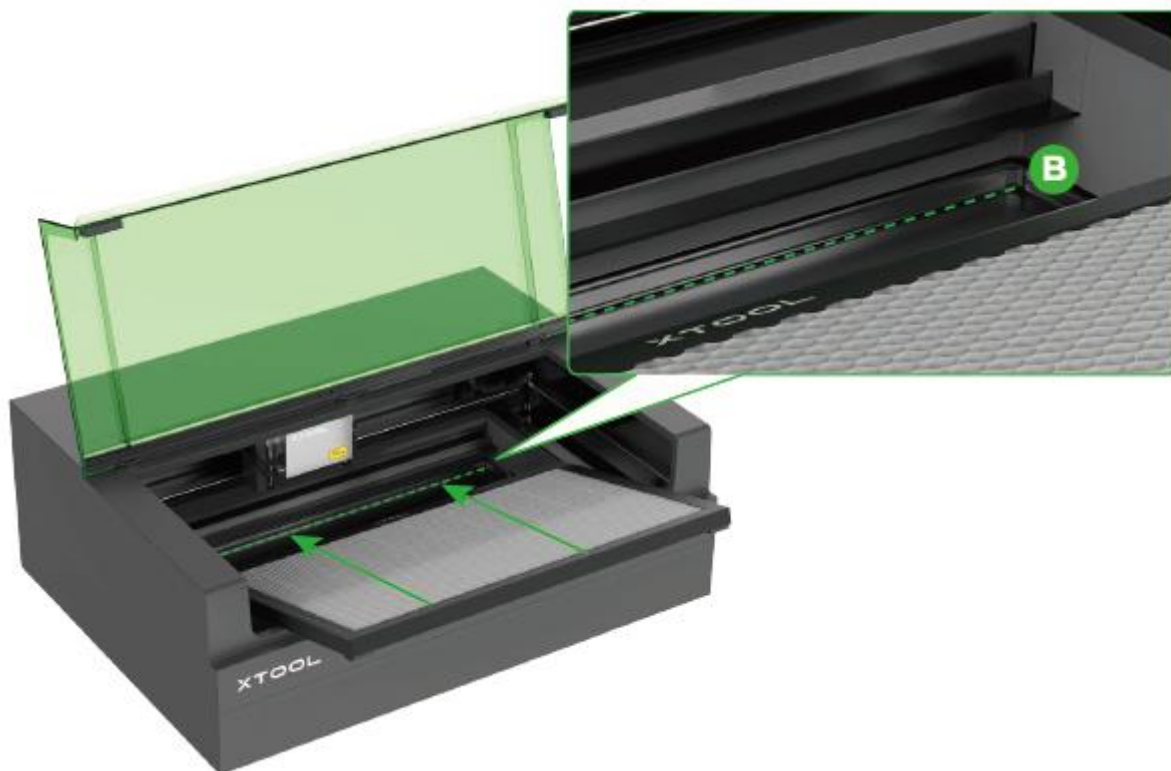
0 mm < H ≤ 55 mm



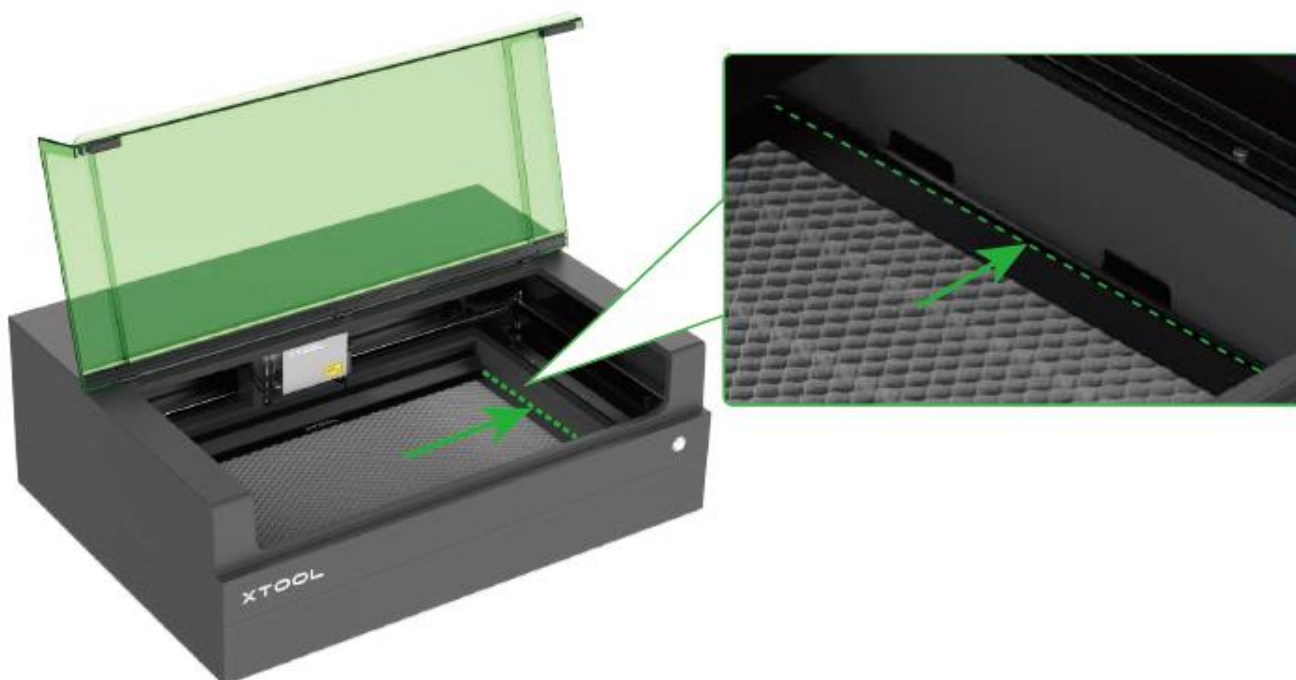
Déplacez le panneau alvéolé vers la droite.



44 mm ≤ H ≤ 99 mm

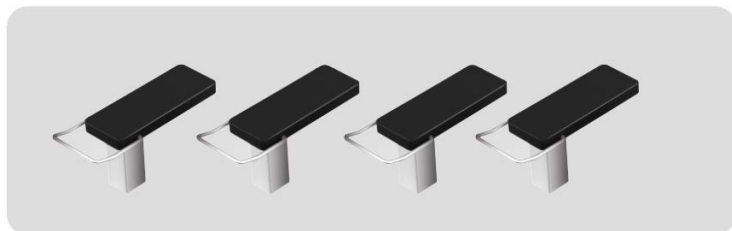


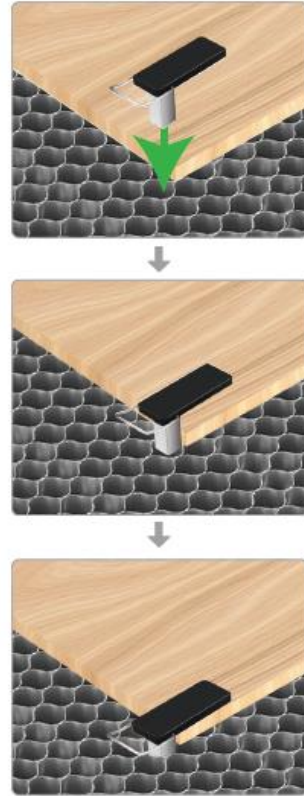
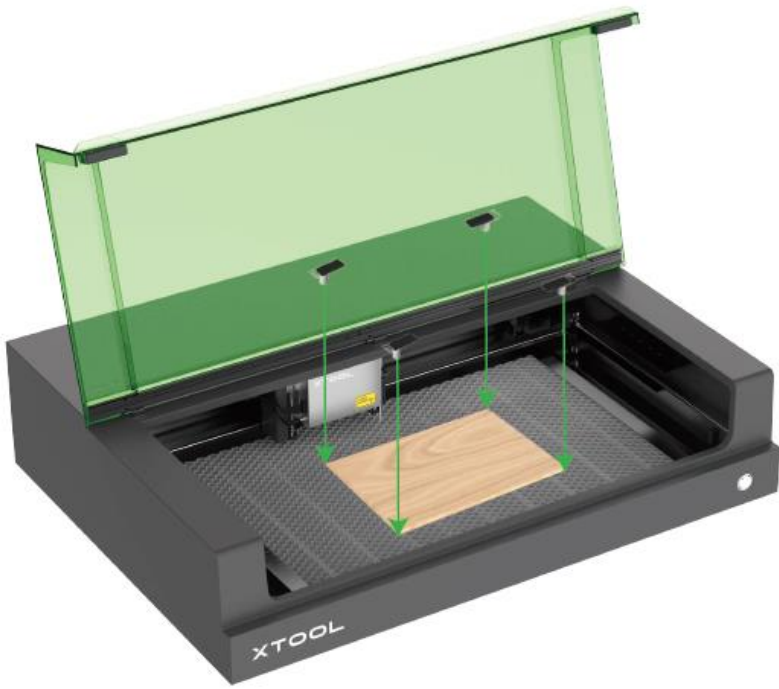
Déplacez le panneau alvéolé vers la droite.



Utiliser les broches à matériau

0 mm < H ≤ 8 mm





Services après-vente

Pour obtenir une assistance technique, contactez-nous à l'adresse support@xtool.com.

Pour plus d'informations sur les services après-vente, visitez support.xtool.com.

Déclaration

Bienvenue sur les produits xTool !

En cas de première utilisation du produit, lisez attentivement tous les documents d'accompagnement du produit afin d'améliorer votre expérience avec celui-ci. La société ne sera pas responsable des pertes qui résulteront d'une utilisation incorrecte du produit selon les instructions et les exigences du manuel, ou d'une mauvaise utilisation du produit en raison d'un malentendu de votre part.

La société a rassemblé le contenu du manuel avec rigueur et attention, mais il est possible qu'il subsiste des erreurs ou des omissions.

La société s'engage à améliorer continuellement les fonctions des produits et la qualité du service, et se réserve donc le droit de modification de tout produit ou logiciel décrit dans le manuel et le contenu du manuel à tout moment.

Le manuel est destiné à vous aider à utiliser le produit correctement et ne comprend aucune description de la configuration matérielle et logicielle. Reportez-vous au contrat correspondant (le cas échéant) et à la liste de colisage pour la configuration du produit, ou consultez votre distributeur. Les images du manuel sont fournies à titre de référence uniquement et le produit réel peut varier.

Protégé par les lois et réglementations sur le droit d'auteur, le manuel ne doit pas être reproduit ou transcrit de quelque manière que ce soit, ni transmis sur un réseau avec ou sans fil de quelque manière que ce soit, ni traduit dans quelque langue que ce soit, ni modifié de quelque manière que ce soit, notamment en ce qui concerne le contenu, les images ou la mise en page, sans l'autorisation écrite préalable de la société.

La Société s'engage à améliorer en permanence le produit et les matériaux associés. Le produit et le Manuel sont soumis à modification, et les mises à jour sont disponibles à l'adresse xtool.com.