

XTOOL | S1






Manuel d'utilisation du module laser infrarouge



Sommaire

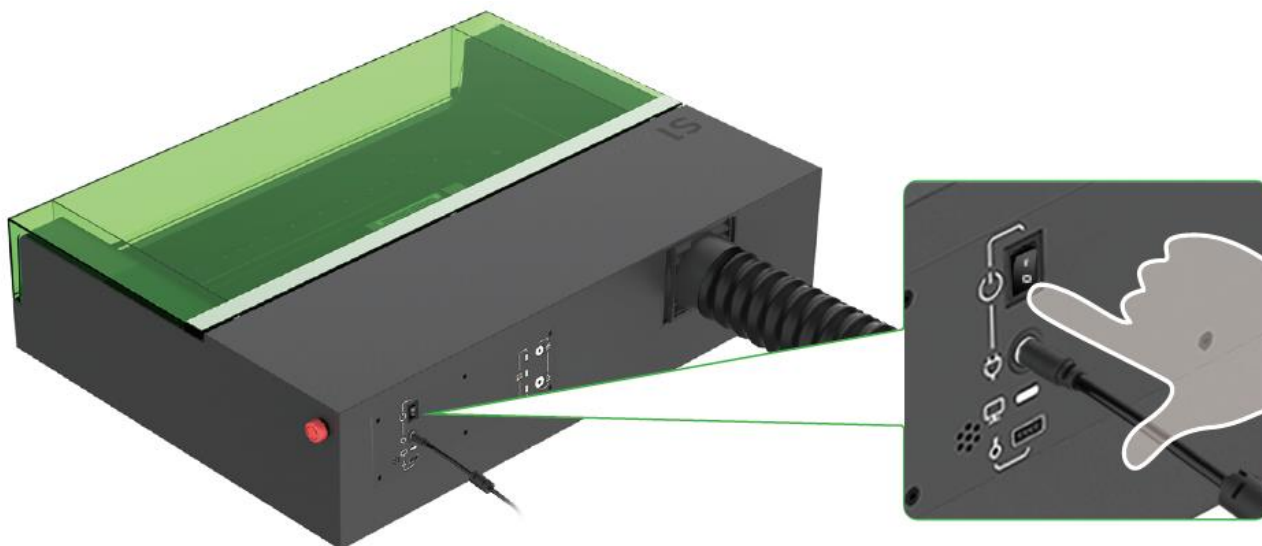
Liste des éléments.....	1
Attention	2
Retirez le module laser d'origine	2
Installez le module laser infrarouge.....	4
Questions fréquentes.....	7
Services après-vente	7
Déclaration.....	7
Déclaration de conformité.....	8

Liste des éléments

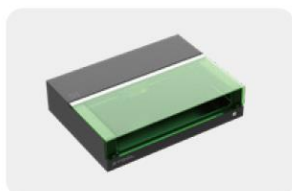
 <p>A beige rectangular laser module with a ventilation grille on top. The front panel features the 'XTOOL' logo, '2W 1064' specifications, and a yellow 'LASER APERTURE' warning label with a downward arrow.</p>	<p>Module laser infrarouge</p>
 <p>A square, white, semi-transparent material pack, likely a protective sheet or lens cover.</p>	<p>Pack de matériaux</p>
 <p>A small, L-shaped hexagonal key, likely used for adjusting the laser module.</p>	<p>Clé hexagonale</p>
 <p>Two silver-colored screws with hexagonal heads and threaded shafts.</p>	<p>Vis</p>
 <p>The user manual cover for the XTOOL S1 Infrared Laser Module. It features the product name in multiple languages: English, German, Spanish, French, Chinese, and Japanese. A small image of the laser module is shown in the bottom right corner of the cover.</p>	<p>Manuel d'utilisation</p>

Attention

Mettre le xTool S1 hors tension avant de remplacer le module laser.



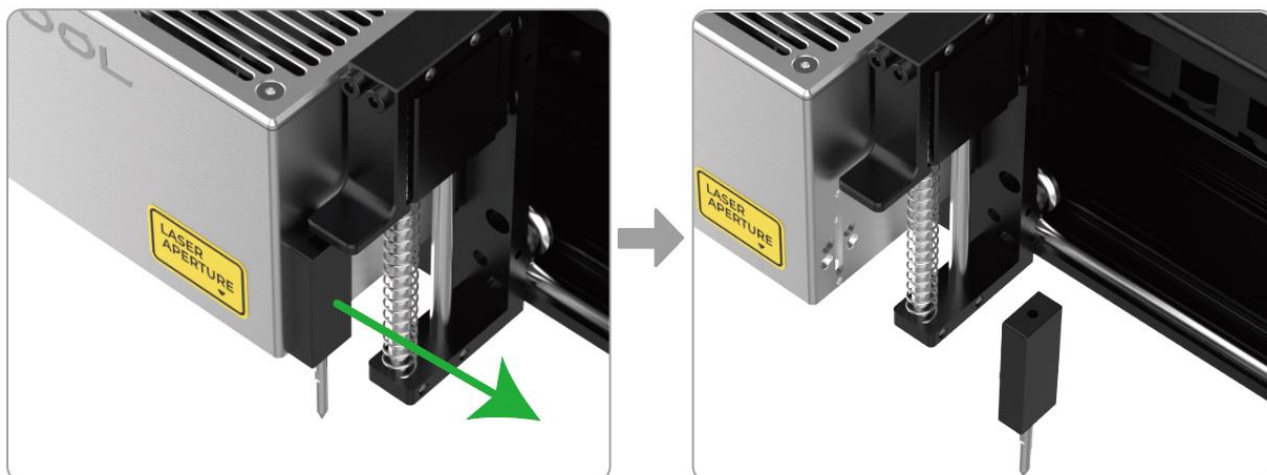
Retirez le module laser d'origine



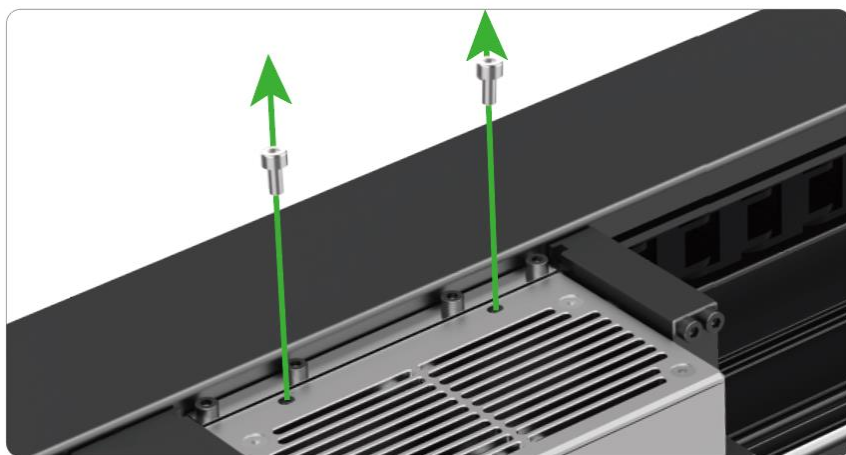
1.



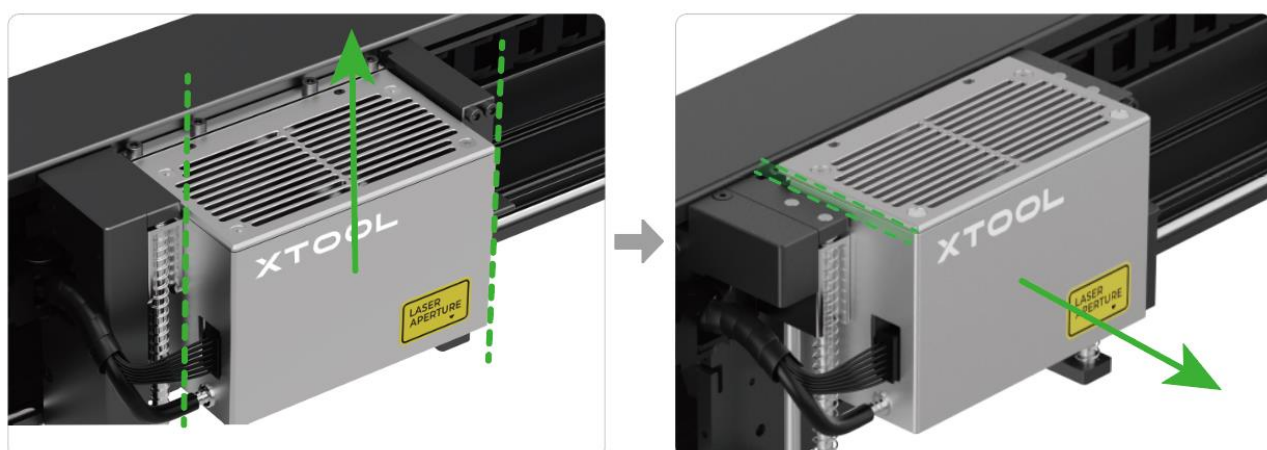
2.



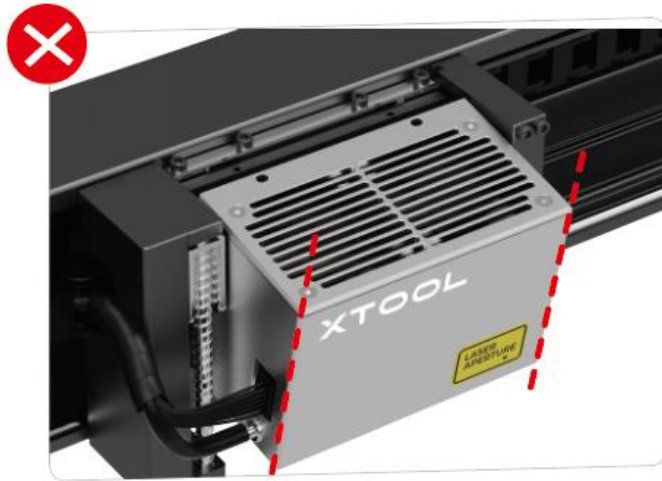
3.



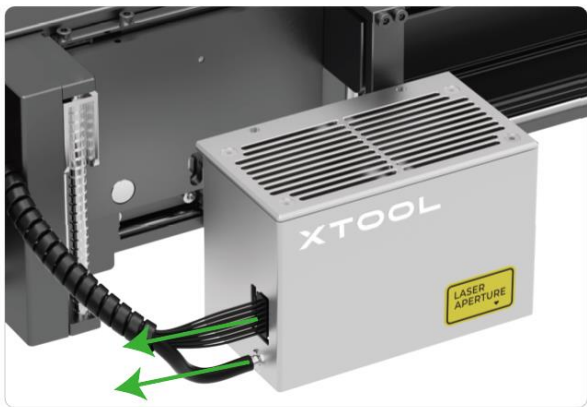
Soulevez le module laser verticalement pour déverrouiller sa goupille de positionnement arrière de la fente. Retirez-le ensuite horizontalement.



N'inclinez pas le module laser lorsque vous le retirez. Sinon, la broche de positionnement risque de rester coincée dans la fente.



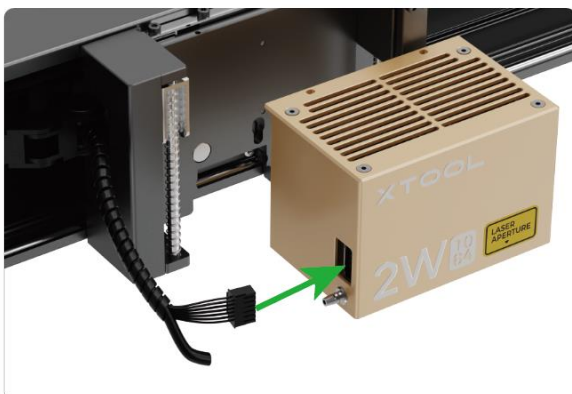
4.

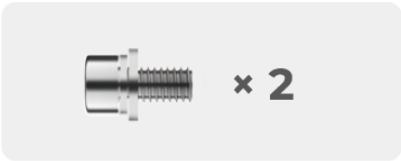


Installez le module laser infrarouge



1.



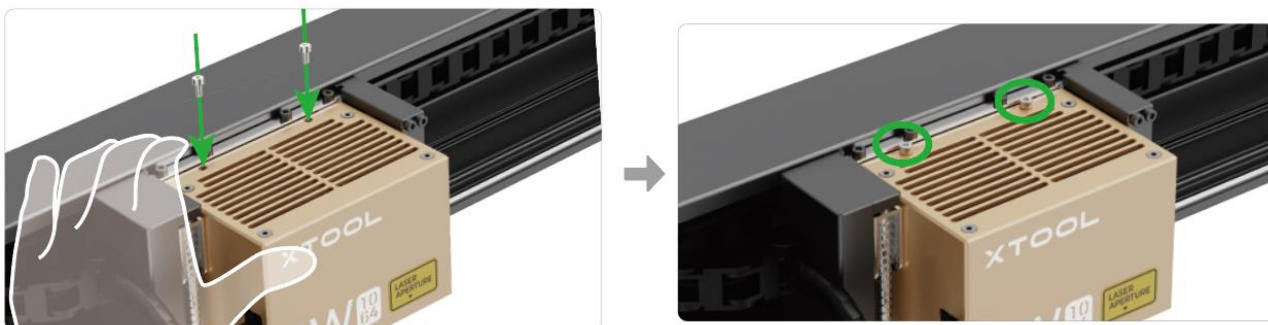


2.

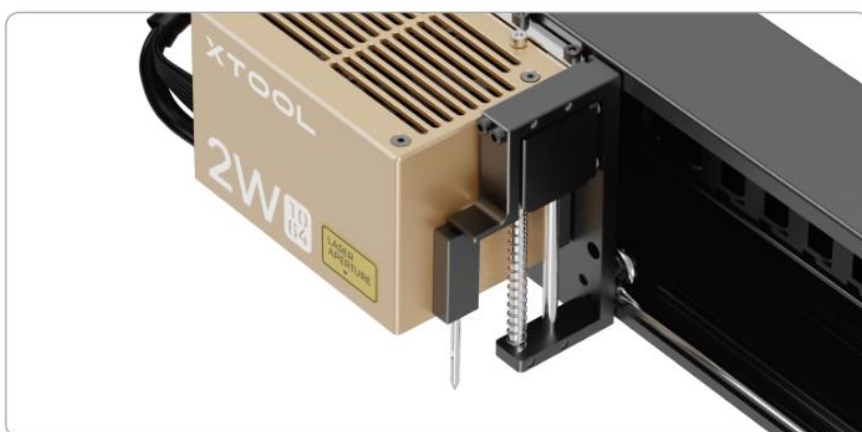
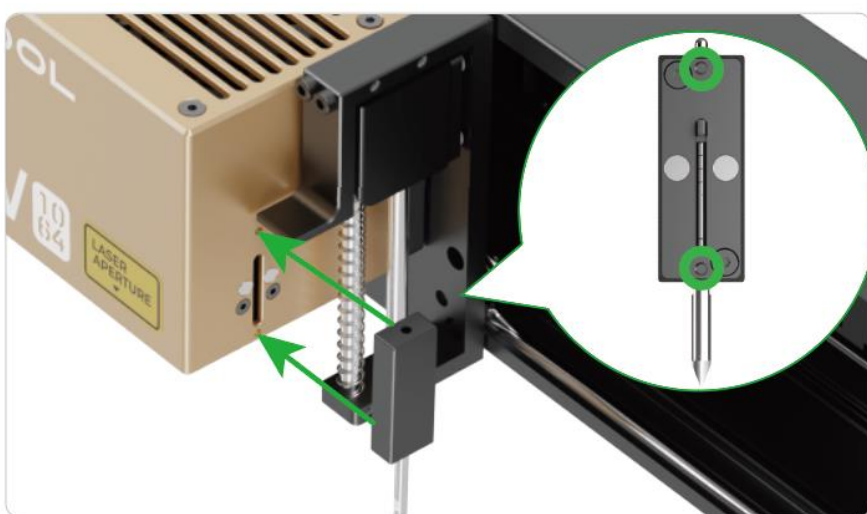


Après l'insertion de la broche de positionnement, descendez-la pour la verrouiller.





3.



Le module laser infrarouge peut fonctionner à une température comprise entre -10°C et $+30^{\circ}\text{C}$. Toutefois, lorsque la température est inférieure ou égale à 10°C , il est conseillé de préchauffer le module laser pendant environ 2 minutes afin d'obtenir de meilleurs résultats de traitement.

Questions fréquentes

Le module laser infrarouge ne produit pas de rayons laser au cours du traitement du matériau. Comment corriger ce problème ?

Cause possible :

La température du module laser infrarouge est trop élevée, ce qui déclenche la protection contre la surchauffe.

Solution :

Interrompez la tâche en cours. Patientez jusqu'à ce que le module laser refroidisse, puis poursuivez la tâche.

Services après-vente

Pour obtenir une assistance technique, contactez-nous à l'adresse support@xtool.com.

Pour plus d'informations sur les services après-vente, visitez support.xtool.com.

Déclaration

Bienvenue sur les produits xTool !

En cas de première utilisation du produit, lisez attentivement tous les documents d'accompagnement du produit afin d'améliorer votre expérience avec celui-ci. La société ne sera pas responsable des pertes qui résulteront d'une utilisation incorrecte du produit selon les instructions et les exigences du manuel, ou d'une mauvaise utilisation du produit en raison d'un malentendu de votre part.

La société a rassemblé le contenu du manuel avec rigueur et attention, mais il est possible qu'il subsiste des erreurs ou des omissions.

La société s'engage à améliorer continuellement les fonctions des produits et la qualité du service, et se réserve donc le droit de modification de tout produit ou logiciel décrit dans le manuel et le contenu du manuel à tout moment.

Le manuel est destiné à vous aider à utiliser le produit correctement et ne comprend aucune description de la configuration matérielle et logicielle. Reportez-vous au contrat correspondant (le cas échéant) et à la liste de colisage pour la configuration du produit, ou consultez votre distributeur. Les images du manuel sont fournies à titre de référence uniquement et le produit réel peut varier.

Protégé par les lois et réglementations sur le droit d'auteur, le manuel ne doit pas être reproduit ou transcrit de quelque manière que ce soit, ni transmis sur un réseau avec ou sans fil de quelque manière que ce soit, ni traduit dans quelque langue que ce soit, ni modifié de quelque manière que ce soit,

notamment en ce qui concerne le contenu, les images ou la mise en page, sans l'autorisation écrite préalable de la société.

La Société s'engage à améliorer en permanence le produit et les matériaux associés. Le produit et le Manuel sont soumis à modification, et les mises à jour sont disponibles à l'adresse xtool.com.

Déclaration de conformité

Makeblock Co., Ltd. déclare par la présente que ce produit est conforme aux principales exigences et autres dispositions pertinentes de la directive Directive RED 2014/53/UE et de la directive RoHS 2011/65/UE & (EU) 2015/863.