

Bedienungsanleitung | Gewährleistung

KHS TACTICAL SHADOW

Seite 1

Herzlichen Glückwunsch

Wir gratulieren Ihnen zum Kauf dieser KHS Tactical Shadow, einer qualitativ sehr hochwertigen Uhr, die in der Schweiz gefertigt wurde. Diese KHS Uhr bietet Ihnen eine Verarbeitungsqualität der Extraklasse, hochwertigste Materialien und Komponenten sowie Unempfindlichkeit gegen Erschütterungen, Temperaturschwankungen, Wasser und Staub. Die KHS Tactical Shadow bietet Ihnen:

- Analoge Zeitanzeige
- Zentralsekunde (rot)
- Datumsanzeige
- H3 Beleuchtungssystem mit 15 Triglights

Für eine langjährige, einwandfreie und präzise Funktion Ihrer KHS Tactical Shadow sollten Sie die Hinweise und Bedienungsanweisungen in dieser Bedienungsanleitung befolgen. Lesen Sie bitte auf den nachfolgenden Seiten die spezifischen Anweisungen zu Ihrer KHS Tactical Shadow.

GTLS – Gaseous Tritium Light Sources | Triglights

Die KHS Tactical Shadow ist mit den besten derzeit am Markt befindlichen GTLS der Schweizer Firma mb-microtec versehen. GTLS sind winzige, luftdicht verschlossene Glasröhrchen, die auf der Innenseite mit Leuchtstoff beschichtet sind. Sie enthalten eine geringe Menge gasförmiges Tritium. Die vom Tritiumgas emittierten Elektronen aktivieren den Leuchtstoff permanent.

Die GTLS des Marktführers mb-microtec haben eine Lebensdauer von mehr als 20 Jahren. Die Anfangshelligkeit der Lichter wird von verschiedenen Faktoren bestimmt, unvermeidbar ist aber eine gewisse Helligkeitsabnahme im Verlauf der Zeit. Die so genannte Halbwertszeit von Tritium beträgt etwas mehr als 12 Jahre. Nach Ablauf dieser Zeit ist die Helligkeit deutlich niedriger, aber immer noch wesentlich höher als konventionell beleuchtete Uhren.

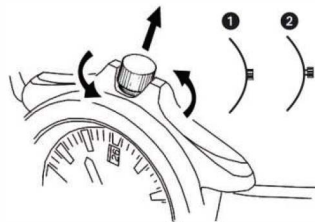
GTLS und alle weiteren elektronischen Uhrenbestandteile müssen immer im Rahmen der geltenden gesetzlichen Bestimmungen entsorgt werden. Wenn Sie Ihre KHS Tactical Shadow entsorgen möchten, nehmen Sie bitte Kontakt mit einem KHS Fachhändler oder mit dem für Sie zuständigen KHS Service Center auf.

Schraubkrone

Zur Gewährleistung der angegebenen Wasserdichtigkeit verfügt diese KHS Tactical Shadow über eine verschraubte Krone (Schraubkrone). Zum Einstellen von Uhrzeit oder Datum wird die Krone aufgeschraubt und anschließend wieder verschraubt.

Lösen der Krone:

Drehen Sie die Krone entgegen dem Uhrzeigersinn, bis keine Gewindedrehung mehr fühlbar ist. Die Krone befindet sich nun in der Normalposition und kann dann herausgezogen werden, um die Uhrzeit oder das Datum einzustellen.

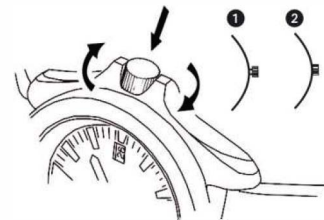


- 1) Ausgangsposition, festgeschraubt, nicht herausgezogen.
- 2) Aufzugs- bzw. Stellposition, aufgeschraubt, nicht herausgezogen.

Verschließen der Krone:

Drücken Sie die Krone zurück in die Normalposition. Danach drehen Sie die Krone unter leichtem Druck im Uhrzeigersinn, bis sie angezogen ist.

- 1) Aufzugs- bzw. Stellposition, aufgeschraubt, nicht herausgezogen.
- 2) Ausgangsposition, festgeschraubt, nicht herausgezogen.



WICHTIG: Nach jeder Änderung der Uhrzeit oder des Datums, die Krone unbedingt wieder festschrauben, um die Dichtigkeit der Uhr zu gewährleisten. Bitte wenden Sie niemals Gewalt oder Werkzeuge an, um die Krone zu lösen bzw. wieder zu verschrauben!

Wasserdichtigkeit

Ihre KHS Tactical Shadow ist bis 20 Bar wasserdicht. Aus diesem Grund eignet sich Ihre KHS Tactical Shadow natürlich auch zum Schwimmen, Baden, Autowaschen, Händewaschen oder sonstigem normalen Wasserkontakt. Die Uhr ist jedoch nicht zum Tauchen geeignet.

Um die Wasserdichtigkeit Ihrer KHS Tactical Shadow zu erhalten, lassen Sie bitte alle Dichtungen und auch das Uhrenglas regelmäßig von einem Fachmann (Uhrmacher) überprüfen. Wir raten Ihnen dazu, dies alle 2 Jahre (z.B. direkt bei dem von uns empfohlenen Batteriewechsel) durchführen zu lassen.

Bringen Sie Ihre KHS Tactical Shadow niemals mit Chemikalien in Berührung. Um die volle Gebrauchsfähigkeit lange zu erhalten, sollten Sie Ihre KHS Tactical Shadow keinen extremen Temperaturen oder starken Erschütterungen aussetzen.

WICHTIG: Die Krone der Uhr darf nicht gezogen werden, wenn sich die Uhr unter Wasser befindet oder noch nass ist. Nach einer Verwendung in Salzwasser sollten Sie die Uhr gründlich mit Süßwasser abspülen und anschließend vollständig trocknen lassen.

Batterie

Diese KHS Tactical Shadow besitzt ein Quarzwerk und wird von einer Batterie gespeist, ein Aufziehen ist nicht erforderlich. Die Batterielaufzeit beträgt laut Uhrwerkhersteller je nach Typ mindestens 36 Monate mit einer Gangabweichung von nur $\pm 0,66$ Sekunden am Tag. Sie müssen lediglich Uhrzeit und Datum einstellen.

Da die Batterie ab Werk zur Überprüfung der Funktionen des Uhrwerks eingelegt wird, kann ihre Nutzungsdauer durch Lagerzeiten der Uhr weniger als die angegebene Dauer betragen. Wenn die Batterie entladen ist, sollte sie möglichst immer sofort ausgewechselt werden, um ein eventuelles Auslaufen der Batterie zu vermeiden. Wir empfehlen, dass Sie die Batterie von einem autorisierten KHS Fachhändler austauschen lassen.

WICHTIG: Auch wenn der Uhrwerkhersteller eine Batteriebensdauer von mindestens 36 Monaten für das in dieser KHS Tactical Shadow verbaute Quarzwerk angibt, raten wir Ihnen hiermit ausdrücklich dazu, die Batterie spätestens alle 24 Monate bzw. 2 Jahre austauschen zu lassen! Sie verhindern damit ein eventuelles Auslaufen der Batterie, welches eine Reparatur bzw. den Wechsel des kompletten Uhrwerks zur Folge hätte.