

Bedienungsanleitung | Gewährleistung

Digitaluhr KHS SILENCER

Herzlichen Glückwunsch

Wir gratulieren Ihnen zum Kauf dieser KHS Uhr, einer mit sehr vielen Funktionen ausgestatteten Multifunktionsuhr. Diese KHS Uhr bietet Ihnen:

- Digitale Zeitanzeige mit zweiter Zeitzone-Anzeige
- Datumsanzeige mit Monat, Datum und Wochentag
- Chronograph (Stoppuhr) mit Zwischenzeit
- Countdown-Timer (Nullzählalarm)
- Alarm-Funktion und stündliches Zeitsignal
- EL-Hintergrundbeleuchtung des Displays

Für eine langjährige, einwandfreie und präzise Funktion Ihrer KHS Uhr sollten Sie die Hinweise und Bedienungsanweisungen in dieser Bedienungsanleitung befolgen. Lesen Sie bitte auf den nachfolgenden Seiten die spezifischen Anweisungen zu Ihrem Uhrenmodell.

Batterie

Diese KHS Uhr besitzt ein Quarzuhrwerk und wird von einer Batterie gespeist, ein Aufziehen ist nicht erforderlich. Die Batterielaufzeit beträgt laut Uhrwerkhersteller je nach Typ mindestens 36 Monate mit einer Gangabweichung von nur $\pm 0,66$ Sekunden am Tag. Sie müssen lediglich Uhrzeit und Datum einstellen.

Da die Batterie ab Werk zur Überprüfung der Funktionen des Uhrwerks eingelegt wird, kann ihre Nutzungsdauer durch Lagerzeiten der Uhr weniger als die angegebene Dauer betragen. Wenn die Batterie entladen ist, sollte sie möglichst immer sofort ausgetauscht werden, um ein eventuelles Auslaufen der Batterie zu vermeiden. Wir empfehlen, dass Sie die Batterie von einem autorisierten KHS Fachhändler austauschen lassen.

WICHTIG: Auch wenn der Uhrwerkhersteller eine Batterielebensdauer von mindestens 36 Monaten für das in dieser KHS Uhr verbaute Quarzuhrwerk angibt, raten wir Ihnen hiermit ausdrücklich dazu, die Batterie spätestens alle 24 Monate bzw. 2 Jahre austauschen zu lassen! Sie verhindern damit ein eventuelles Auslaufen der Batterie, welches eine Reparatur bzw. den Wechsel des kompletten Uhrwerks zur Folge hätte.

Batterie | Fortsetzung

Vorsicht: Entnehmen Sie die Batterie nicht selber aus der Uhr. Sollte es trotzdem erforderlich werden, die Batterie zu entnehmen, halten Sie die Batterie außerhalb der Reichweite von Kindern. Sollte die Batterie verschluckt werden, muss SOFORT ein Arzt aufgesucht werden.

Die Batterie darf niemals geöffnet, kurzgeschlossen oder in ein Feuer geworfen werden, weil sie sonst platzen, sich stark erhitzen oder ein Feuer verursachen kann.

Zur Beachtung: Die Batterie kann nicht wieder aufgeladen werden. Durch den Versuch kann ein Auslaufen der Batterieflüssigkeit oder eine Beschädigung der Batterie verursacht werden.



Batterien und alle weiteren elektronischen Uhrenbestandteile gehören nicht in den normalen Hausmüll, sondern müssen entsprechend den geltenden örtlichen Vorschriften entsorgt werden. Lassen Sie diese Gegenstände über Ihren KHS Fachhändler in Ihrer Nähe entsorgen.

Wasserdichtigkeit

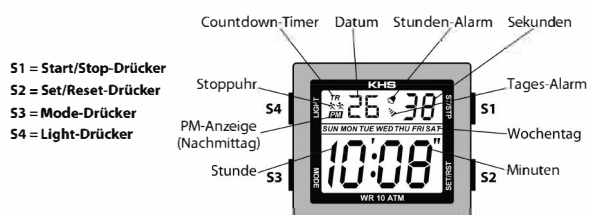
Ihre KHS Uhr ist bis 10 bar wasserdicht. Aus diesem Grund eignet sich Ihre Uhr natürlich auch zum Schnorcheln, Baden, Autowaschen, Duschen oder sonstigem normalen Wasserkontakt.

Um die Wasserdichtigkeit Ihrer KHS Uhr zu erhalten, lassen Sie bitte alle Dichtungen und auch das Uhrglas regelmäßig von einem Fachmann überprüfen. Wir raten Ihnen dazu, die alle 2 Jahre (z.B. direkt bei dem von uns empfohlenen Batteriewechsel) durchführen zu lassen.

Bringen Sie Ihre KHS Uhr niemals mit Chemikalien in Berührung. Um die volle Gebrauchsfähigkeit lange zu erhalten, sollten Sie die Uhr nicht extremen Temperaturen und starken Erschütterungen aussetzen.

WICHTIG: Die Drücker der Uhr dürfen nicht betätigt werden, wenn sich die Uhr unter Wasser befindet oder noch nass ist. Nach einer Verwendung in Salzwasser sollten Sie die Uhr gründlich mit Süßwasser abspülen und anschließend vollständig trocken lassen.

Display-Anzeigen und Drücker-Funktionen:



- Halten Sie S1 gedrückt um den Monat und das Datum zu sehen.
- Wenn der Licht-Drücker S4 losgelassen wird, erlischt das Licht nach 3 Sekunden.
- Wenn Sie S1, S2 und S3 gleichzeitig drücken, wird das komplette LCD-Display angezeigt und zusätzlich ertönt ein Dauerton.

Display-Anzeigen:

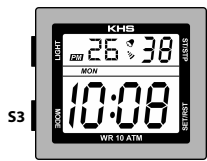
Diese KHS Uhr besitzt fünf verschiedene Display-Anzeigemöglichkeiten:

- Zeit-Anzeige (T1)
- Stoppuhr-Anzeige
- Alarm-Anzeige
- Countdown-Timer-Anzeige
- Zweite Zeit-Anzeige | Zweite Zeitzone (T2)

Um in die einzelnen Display-Anzeigen in der Reihenfolge Uhrzeit, Stoppuhr, Alarm, Countdown-Timer und zweite Zeitzone zu wechseln, drücken Sie **S3**.

Nach der Einstellung eines Alarms, nach der Benutzung der Stoppuhr oder des Countdown-Timers benutzen Sie **S3** um zur Zeit-Anzeige zurückzukehren.

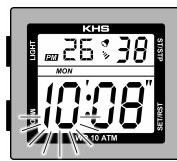
Uhrzeit und Datum einstellen:



Ausgangspunkt für das Einstellen der Uhrzeit und des Datums ist die normale Uhrzeit (normale Zeit-Anzeige). Drücken Sie bitte **S2**.



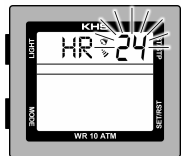
Die Sekundenanzeige blinkt nun. Durch das Drücken von **S1** springt die Sekundeanzeige auf 00 zurück. Danach drücken Sie bitte **S3**.



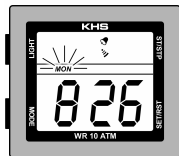
Die Stundenanzeige blinkt nun. Durch das Drücken von **S1** können Sie die richtige Stundenzahl einstellen. Danach drücken Sie bitte **S3**.



Die Minutenanzeige blinkt nun. Durch das Drücken von **S1** können Sie die richtige Minutenzahl einstellen. Danach drücken Sie bitte **S3**.



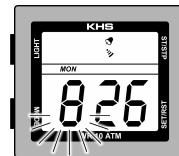
Die 12/24-Stundenanzeige blinkt nun. Durch das Drücken von **S1** können Sie das gewünschte Format einstellen. Danach drücken Sie bitte **S2**. Fertig!



Die Wochentaganzeige blinkt nun. Durch das Drücken von **S1** können Sie den richtigen Wochentag einstellen. Danach drücken Sie bitte **S3**.

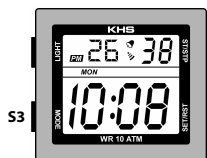


Die Datumsanzeige blinkt nun. Durch das Drücken von **S1** können Sie das richtige Datum einstellen. Danach drücken Sie bitte **S3**.

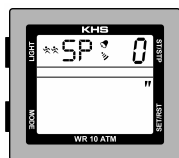


Die Monatsanzeige blinkt nun. Durch das Drücken von **S1** können Sie den richtigen Monat einstellen. Danach drücken Sie bitte **S3**.

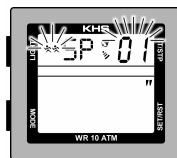
Benutzung der Stoppuhr (Chronograph):



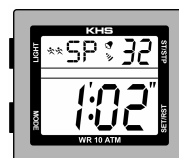
Ausgangspunkt für die Verwendung der Stoppuhr (Chronograph) ist die normale Uhrzeit (normale Zeit-Anzeige). Drücken Sie bitte einmal **S3**.



Sie sind nun in der Stoppuhr-Anzeige (SP). Die Hundertstelsekunde-Anzeige steht auf 0. Durch das Drücken von **S1** können Sie die Stoppuhr nun starten.



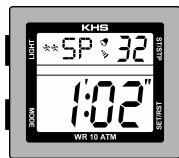
Die laufende Stoppzeit wird nun in Minuten, Sekunden und Hundertstel angezeigt. Durch Drücken von **S1** stoppen Sie die Messung. Durch Drücken von **S2** nehmen Sie eine Zwischenzeit.



Die gestoppte Zeit wird angezeigt. Durch Drücken von **S2** wird die Stoppuhr-Anzeige auf 0 zurück gestellt. Durch Drücken von **S3** kehren Sie zur normalen Zeitanzeige zurück.



Die zweite Stoppzeit ist angezeigt. Durch das Drücken von **S2** wird die Stoppuhr-Anzeige auf 0 zurück gestellt. Durch Drücken von **S3** kehren Sie zur normalen Zeitanzeige zurück.

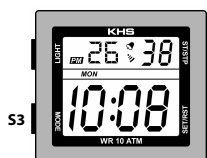


Durch das Drücken von **S1** stoppen Sie die im Hintergrund immer noch laufende Stoppuhr. Das Stoppuhr-Logo hört auf zu blinken. Durch das Drücken von **S2** wird die zweite im Hintergrund gemessene Stoppzeit angezeigt.

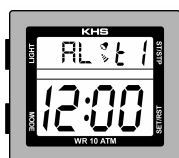


Es wird Ihnen die Zwischenzeit angezeigt. Das Stoppuhr-Logo blinkt weiter. Dies bedeutet, dass die Stoppuhr im Hintergrund weiterhin die genaue Stoppzeit misst.

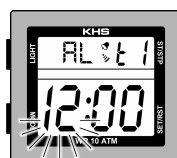
Einstellung des Alarm:



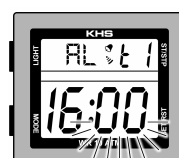
Ausgangspunkt für das Einstellen des Alarms ist die normale Uhrzeit (normale Zeit-Anzeige). Drücken Sie bitte zweimal **S3**.



Sie sind nun in der Alarm-Anzeige (AL). Durch das Drücken von **S2** starten Sie die Einstellung der Alarmzeit.



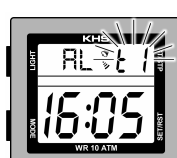
Die Stundenanzeige blinkt nun. Durch das Drücken von **S1** können Sie die richtige Alarm-Stunde einstellen. Danach drücken Sie bitte **S3**.



Die Minutenanzeige blinkt nun. Durch das Drücken von **S1** können Sie die richtige Alarm-Minute einstellen. Danach drücken Sie bitte **S3**.

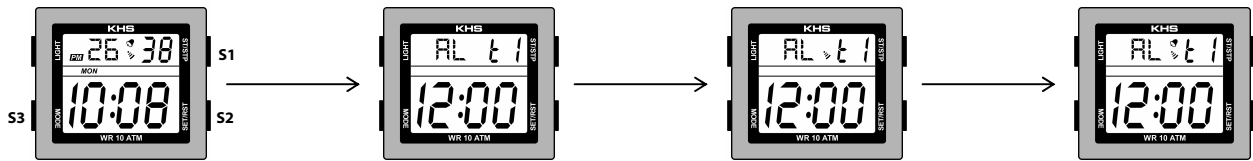


Sie beenden das Einstellen des Alarms durch das Drücken von **S2**. Durch Drücken von **S3** kehren Sie zur normalen Zeitanzeige zurück.



Die Zeitzone-Anzeige blinkt nun. Sie können nun wählen, auf welche Uhrzeit sich der Alarm beziehen soll (T1 oder T2).

Ein- und Ausschalten des Tages-Alarms und des stündlichen Zeitsignals:



Ausgangspunkt für das Ein- bzw. Ausstellen des Tages-Alarms und des stündlichen Zeitsignals ist die normale Uhrzeit (normale Zeit-Anzeige). Drücken Sie bitte zweimal **S3**.

Sie sind nun in der Alarm-Anzeige (T1). Durch das Drücken von **S1** aktivieren Sie den Tages-Alarm.

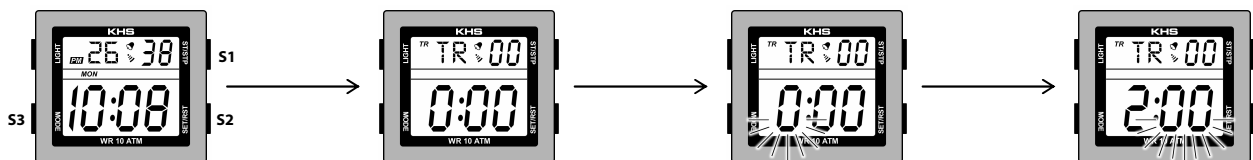
Das Tages-Alarm-Symbol wird nun angezeigt. Durch das Drücken von **S1** aktivieren Sie zusätzlich das Stunden-Signal.

Das Tages-Alarm-Symbol und das Stunden-Signal-Symbol wird nun angezeigt. Durch das Drücken von **S1** deaktivieren Sie den voreingestellten Tages-Alarm.

Sie haben nun alle Alarme deaktiviert. Durch das Drücken von **S1** aktivieren Sie den Tages-Alarm. Durch drücken von **S3** kehren Sie zur normalen Zeitanzeige zurück.

Das Stunden-Signal-Symbol wird noch angezeigt. Durch das erneute Drücken von **S1** können Sie auch wieder das Stunden-Signal deaktivieren.

Benutzung des Countdown-Timers:



Ausgangspunkt für die Verwendung des Countdown-Timers ist die normale Uhrzeit (normale Zeit-Anzeige). Drücken Sie dreimal **S3**.

Sie sind nun in der Countdown-Timer-Anzeige (TR). Der Timer steht auf 0:00 und 0 Sekunden. Durch das Drücken von **S2** starten Sie die Eingabe der gewünschten Countdown-Zeit.

Die Stundenanzeige blinkt nun. Durch das Drücken von **S1** können Sie die richtige Stundenzahl einstellen. Danach drücken Sie bitte **S3**.

Die Minutenanzeige blinkt nun. Durch das Drücken von **S1** können Sie die richtige Minutenzahl einstellen. Danach drücken Sie bitte **S3**.

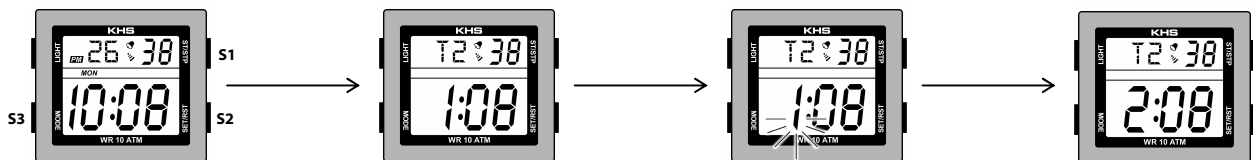
Die Countdown-Zeit hat 0:00:00 erreicht und es ertönt für 10 Sekunden ein Alarmton. Durch das Drücken von **S3** kehren Sie zur normalen Zeitanzeige zurück.

Das Countdown-Timer-Symbol blinkt nun. Durch das Drücken von **S2** können Sie den laufenden Countdown jederzeit neu einstellen und neu starten.

Die Countdown-Zeit, in unserem Beispiel 2 Stunden, 30 Minuten und 1 Sekunde, ist nun eingestellt. Der Countdown kann nun jederzeit mit **S1** gestartet werden.

Die Sekundenanzeige blinkt nun. Durch das Drücken von **S1** können Sie die richtige Sekunde einstellen. Danach drücken Sie bitte **S2**.

Einstellung der zweiten Zeit-Anzeige (Zweite Zeitzone):



Ausgangspunkt für das Einstellen der zweiten Zeitanzeige ist die normale Uhrzeit (normale Zeit-Anzeige). Drücken Sie bitte viermal **S3**.

Sie sind nun in der zweiten Zeit-Anzeige (T2). Durch das Drücken von **S2** starten Sie die Einstellung der zweiten Zeit-Anzeige.

Die Stundenanzeige blinkt nun. Durch das Drücken von **S1** können Sie die richtige Stundenzahl der Zeitzone einstellen. Danach drücken Sie bitte **S3**.

Die Minutenanzeige blinkt nun. Durch das Drücken von **S1** können Sie die Minutenzahl in 30 Minutenschritten ändern. Danach drücken Sie bitte **S3**.

Sie beenden das Einstellen der zweiten Zeitzone durch das Drücken von **S2**. Durch Drücken von **S3** kehren Sie zur normalen Zeitanzeige zurück.

KHS Gewährleistung für Europa:

DIESE GEWÄHRLEISTUNGSBESCHEINIGUNG IST NUR FÜR DEN KUNDENDIENST AN NEU HERGESTELLTEN PRODUKTEN GÜLTIG, DIE IN EUROPA GEKAUFT WURDEN.
In anderen Ländern wenden Sie sich bitte an den Laden/Händler, bei dem das Produkt gekauft wurde.

KHS übernimmt für dieses Produkt, außer für Verschleißteile oder Artikel mit beschränkter Haltbarkeit (z. B. Batterien, Armband, Gehäuse) gegenüber dem Originalkäufer für einen Zeitraum von zwei Jahren ab dem Kaufdatum die Gewährleistung dafür, dass das Produkt zum Zeitpunkt der Lieferung frei von Sachmängeln war. Während der Gewährleistungszeit wird bei Vorliegen eines Sachmangels nach Vorlage des Kaufbelegs das Produkt unter Verwendung von Austausch-/Ersatzteilen innerhalb eines vernünftigen Zeitrahmens repariert oder durch ein gleiches oder durch ein ähnliches Austausch-/ Ersatzmodell ersetzt.

Zur Inanspruchnahme des Gewährleistungsservices müssen Sie das Produkt zusammen mit dem Kaufbeleg oder anderweitigen Kaufnachweisen, auf denen das Kaufdatum ersichtlich ist, an den Laden/Händler, bei dem das Produkt gekauft wurde oder an eine Niederlassung des KHS SERVICE schicken. Ihnen werden dafür keine Material- oder Lohnkosten berechnet. Aufgrund der Möglichkeit, dass die Sendung während des Versands verloren gehen oder beschädigt werden kann, empfehlen wir, dass Sie das Produkt für den Versand sicher verpacken und dies als Einschreiben mit Rückschein aufgeben. In jedem Fall muss das Produkt in der Originalverpackung/im Originalkarton verpackt werden.

Im Rahmen der Gewährleistung hat der Kunde KEINEN Anspruch auf Reparatur oder Ersatzlieferung, falls:

- (1) Das Problem durch unsachgemäße, harte oder unachtsame Behandlung verursacht wurde;
- (2) Das Problem durch Feuer oder eine andere Naturkatastrophe verursacht wurde;
- (3) Das Problem durch unsachgemäße Reparatur oder Einstellung verursacht wurde, die von Dritten und nicht von einem KHS SERVICE CENTER durchgeführt wurde;
- (4) Gehäuse, Armband, Glas oder Batterie beschädigt oder abgenutzt sind;
- (5) Der Kaufnachweis bei der Serviceanfrage nicht vorgelegt wird; oder
- (6) Der Gewährleistungszeitraum abgelaufen ist.

WEDER DIESE GEWÄHRLEISTUNG, NOCH IRGEND EINE ANDERE GEWÄHRLEISTUNG UND/ODER GARANTIE, ENTWEDER AUSDRÜCKLICH ZUGESAGT ODER GESETZLICH ODER ANDERWEITIG VORGESCHRIEBEN, EINSCHLIESSLICH EINER GESETZLICHEN GEWÄHRLEISTUNG ODER EINER BEDINGUNG HINSICHTLICH DER HANDELSÜBLICHEN QUALITÄT ODER EIGNUNG FÜR EINEN BESTIMMTEN ZWECK, HABEN ÜBER DIE HIER ANGEGEBENE GEWÄHRLEISTUNGSZEIT HINAUS GÜLTIGKEIT. ES WIRD KEINE VERANTWORTUNG ÜBERNOMMEN FÜR UNVORHERGESEHENE SCHÄDEN ODER FOLGESCHÄDEN EINSCHLIESSLICH, ABER NICHT DARAUf BESCHRÄNKT, DER SCHÄDEN, DIE SICH ALS KONSEQUENZ DER UNGENAUIGKEIT, ODER DER MATHEMATISCHEN UNGENAUIGKEIT DES PRODUKTS ODER AUS DEM VERLUST VON GESPEICHERTEN DATEN ERGEBEN. IN EINIGEN STAATEN ODER HOHEITSGEBIETEN SIND KEINE AUSSCHLÜSSE ODER EINSCHRÄNKUNGEN HINSICHTLICH UNVORHERGESEHENER SCHÄDEN ODER FOLGESCHÄDEN, ODER DER AUSSCHLUSS ODER DIE EINSCHRÄNKUNG EINER HAFTBAREN PARTEI IM TODESFALL ODER BEI KÖRPERVERLETZUNG AUFGRUND DER FAHRLÄSSIGKEIT DIESER PARTEI, ZULÄSSIG. DAHER GELTEN DIE OBEN GENANNTE EINSCHRÄNKUNGEN UND AUSSCHLÜSSE IN DIESEN FÄLLEN FÜR SIE NICHT. DIESE GEWÄHRLEISTUNG SICHERT IHNEN BESONDERE RECHTE ZU UND SIE HABEN UNTER UMSTÄNDEN AUCH NOCH ANDERE RECHTE, DIE VON STAAT ZU STAAT ODER VON HOHEITSGEBIET ZU HOHEITSGEBIET ODER VON LAND ZU LAND VARIIEREN. KEIN PUNKT IN DIESER GEWÄHRLEISTUNG HAT EINFLUSS AUF IHRE GESETZLICH ZUGESICHERTE RECHTE.

VIELEN DANK, DASS SIE SICH FÜR EIN PRODUKT VON KHS ENTSCHEIDEN HABEN.

Bei auftretenden Problemen an Ihrem KHS Produkt wenden Sie sich bitte an das KHS SERVICE CENTER oder an den Händler, bei dem das Produkt gekauft wurde.