

Bedienungsanleitung | Gewährleistung

KHS PLATOON GMT LDR

Seite 1

Herzlichen Glückwunsch

Wir gratulieren Ihnen zum Kauf dieser KHS PLATOON GMT LDR, einer qualitativ sehr hochwertigen Uhr, die in der Schweiz gefertigt wurde. Diese KHS Uhr bietet Ihnen eine Verarbeitungsqualität der Extraklasse, hochwertigste Materialien und Komponenten sowie Unempfindlichkeit gegen Erschütterungen, Temperaturschwankungen, Wasser und Staub. Die KHS PLATOON GMT LDR bietet Ihnen:

- Analoge Zeitanzeige
- Zentralsekunde
- 24 Stunden-Anzeige mit GMT LDR Zeiger
- Datumsanzeige
- H3 Beleuchtungssystem mit 15 Triglights

Für eine langjährige, einwandfreie und präzise Funktion Ihrer KHS PLATOON GMT LDR sollten Sie die Hinweise und Bedienungsanweisungen in dieser Bedienungsanleitung befolgen. Lesen Sie bitte auf den nachfolgenden Seiten die spezifischen Anweisungen zu Ihrer KHS PLATOON GMT LDR.

GTLS – Gaseous Tritium Light Sources | Triglights

Die KHS PLATOON GMT LDR ist mit den besten derzeit am Markt befindlichen GTLS der Schweizer Firma mb-microtec versehen. GTLS sind winzige, luftdicht verschlossene Glasröhrchen, die auf der Innenseite mit Leuchtstoff beschichtet sind. Sie enthalten eine geringe Menge gasförmiges Tritium. Die vom Tritiumgas emittierten Elektronen aktivieren den Leuchtstoff permanent.

Die GTLS des Marktführers mb-microtec haben eine Lebensdauer von mehr als 20 Jahren. Die Anfangshelligkeit der Lichter wird von verschiedenen Faktoren bestimmt, unvermeidbar ist aber eine gewisse Helligkeitsabnahme im Verlauf der Zeit. Die so genannte Halbwertszeit von Tritium beträgt etwas mehr als 12 Jahre. Nach Ablauf dieser Zeit ist die Helligkeit deutlich niedriger, aber immer noch wesentlich höher als konventionell beleuchtete Uhren.

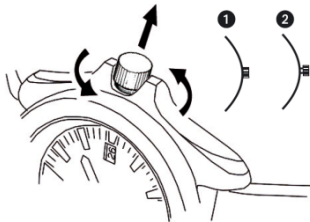
GTLS und alle weiteren elektronischen Uhrenbestandteile müssen immer im Rahmen der geltenden gesetzlichen Bestimmungen entsorgt werden. Wenn Sie Ihre KHS PLATOON GMT LDR entsorgen möchten, nehmen Sie bitte Kontakt mit einem KHS Fachhändler oder mit dem für Sie zuständigen KHS Service Center auf.

Schraubkrone

Zur Gewährleistung der angegebenen Wasserdichtigkeit verfügt diese KHS PLATOON GMT LDR über eine verschraubte Krone (Schraubkrone). Zum Einstellen von Uhrzeit oder Datum wird die Krone aufgeschraubt und anschließend wieder verschraubt werden.

Lösen der Krone:

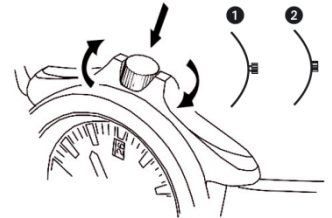
Drehen Sie die Krone entgegen dem Uhrzeigersinn, bis keine Gewindedrehung mehr fühlbar ist. Die Krone befindet sich nun in der Normalposition und kann dann herausgezogen werden, um die Uhrzeit oder das Datum einzustellen.



- 1) Ausgangsposition, festgeschraubt, nicht herausgezogen.
- 2) Aufzugs- bzw. Stellposition, aufgeschraubt, nicht herausgezogen.

Verschließen der Krone:

Drücken Sie die Krone zurück in die Normalposition. Danach drehen Sie die Krone unter leichtem Druck im Uhrzeigersinn, bis sie angezogen ist.



- 1) Aufzugs- bzw. Stellposition, aufgeschraubt, nicht herausgezogen.
- 2) Ausgangsposition, festgeschraubt, nicht herausgezogen.

WICHTIG: Nach jeder Änderung der Uhrzeit oder des Datums, die Krone unbedingt wieder festschrauben, um die Dichtigkeit der Uhr zu gewährleisten. Bitte wenden Sie **niemals** Gewalt oder Werkzeuge an, um die Krone zu lösen bzw. wieder zu verschrauben!

Wasserdichtigkeit

Ihre KHS Platoon GMT LDR ist bis 10 Bar wasserdicht. Aus diesem Grund eignet sich Ihre KHS Platoon GMT LDR natürlich auch zum Schwimmen, Baden, Autowaschen, Händewaschen oder sonstigem normalen Wasserkontakt. Die Uhr ist jedoch nicht zum Tauchen geeignet.

Um die Wasserdichtigkeit Ihrer KHS Platoon GMT LDR zu erhalten, lassen Sie bitte alle Dichtungen und auch das Uhrglas regelmäßig von einem Fachmann (Uhrmacher) überprüfen. Wir raten Ihnen dazu, dies alle 2 Jahre (z.B. direkt bei dem von uns empfohlenen Batteriewechsel) durchführen zu lassen.

Bringen Sie Ihre KHS Platoon GMT LDR niemals mit Chemikalien in Berührung. Um die volle Gebrauchsfähigkeit lange zu erhalten, sollten Sie Ihre KHS Platoon GMT LDR keinen extremen Temperaturen oder starken Erschütterungen aussetzen.

WICHTIG: Die Krone der Uhr darf nicht gezogen werden, wenn sich die Uhr unter Wasser befindet oder noch nass ist. Nach einer Verwendung in Salzwasser sollten Sie die Uhr gründlich mit Süßwasser abspülen und anschließend vollständig trocknen lassen.

Batterie

Die KHS PLATOON GMT LDR besitzt ein Quarzwerk und wird von einer Batterie gespeist, ein Aufziehen ist nicht erforderlich. Die Batterielaufzeit beträgt je nach Typ ca. 36 Monate mit einer Gangabweichung von nur $\pm 0,66$ Sekunden am Tag. Sie müssen lediglich Uhrzeit und Datum einstellen.

Da die Batterie ab Werk zur Überprüfung der Funktionen des Uhrwerks eingelegt wird, kann ihre Nutzungsdauer durch Lagerzeiten der Uhr weniger als die angegebene Dauer betragen. Wenn die Batterie entladen ist, sollte sie möglichst immer sofort ausgewechselt werden, um eine eventuelle Auslaufen der Batterie zu vermeiden. Wir empfehlen, dass Sie die Batterie von einem autorisierten KHS-Fachhändler auswechseln lassen.

WICHTIG: Auch wenn wir eine Batterielebensdauer von ca. 36 Monaten für das in dieser KHS PLATOON GMT LDR verbaute Quarzwerk angeben, raten wir Ihnen hiermit ausdrücklich dazu, die Batterie spätestens alle 24 Monate bzw. 2 Jahre austauschen zu lassen! Sie verhindern damit ein eventuelles Auslaufen der Batterie, welches eine Reparatur bzw. den Wechsel des kompletten Uhrwerks zur Folge hätte.

Batterie | Fortsetzung

Vorsicht: Entnehmen Sie die Batterie nicht selber aus der Uhr. Sollte es trotzdem erforderlich werden, die Batterie zu entnehmen, halten Sie die Batterie außerhalb der Reichweite von Kindern. Sollte die Batterie verschluckt werden, muss **SOFORT** ein Arzt aufgesucht werden. Die Batterie darf niemals geöffnet, kurzgeschlossen oder in ein Feuer geworfen werden, weil sie sonst platzen, sich stark erhitzen oder ein Feuer verursachen kann.

Zur Beachtung: Die Batterie kann nicht wieder aufgeladen werden. Durch den Versuch kann ein Auslaufen der Batterieflüssigkeit oder eine Beschädigung der Batterie verursacht werden.



Batterien und alle weiteren elektronischen Uhrenbestandteile gehören nicht in den normalen Hausmüll, sondern müssen entsprechend der geltenden gesetzlichen Bestimmungen entsorgt werden. Wenn Sie Ihre KHS PLATOON GMT LDR entsorgen lassen möchten, nehmen Sie bitte Kontakt mit einem KHS-Fachhändler oder mit dem für Sie zuständigen KHS Service Center auf.

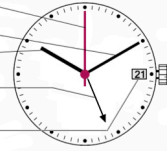
Beschreibung der Anzeige- und Bedienelemente

Anzeigeelemente

- Sekundenzeiger
- Minutenzeiger
- Stundenzeiger
- GMT
- Datum

Bedienelemente

Krone



Einstellung Zeit



- 1* Krone in Position III herausziehen. (Uhr bleibt stehen)
- 2 Krone drehen bis die aktuelle Zeit **08:45** angezeigt wird.
- 3* Krone zurück in Position I drücken.



Hinweis
* Um die Zeit «sekundengenau» einzustellen, muss 1 bei der Sekundenzeigerstellung «60» gezogen werden. Nach der Einstellung des Stunden- und Minutenzeigers muss 3 «sekundengenau» in Pos. I zurückgedrückt werden.

Schnellkorrektur Datum



- 1 Krone in Position II herausziehen. (Uhr läuft weiter)
- 2 Krone drehen bis das aktuelle Datum **17** erscheint (Im Uhrzeigersinn)
- 3 Krone zurück in Position I drücken

Schnellkorrektur GMT-Zeiger



- 1 Krone in Position II herausziehen. (Uhr läuft weiter)
- 2 Krone drehen bis die gewünschte GMT-Zeit eingestellt ist (Gegen-Uhrzeigersinn)
- 3 Krone zurück in Position I drücken

Hinweis
In der Kalenderschaltphase von 21:00 bis 24:00 Uhr muss das Datum des folgenden Tages eingeschaltet werden.

Einstellung Datum und Uhrzeit nach Batteriewechsel

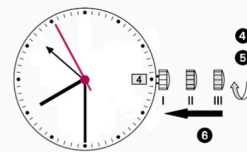
Beispiel:
– Datum/Uhrzeit auf der Uhr: **17** / 01:25
– Aktuelles Datum/Uhrzeit **4** / 20:30



- 1 Krone in Position II herausziehen. (Uhr läuft weiter)
- 2 Krone drehen bis die aktuelle GMT-Zeit eingestellt ist (Gegen-Uhrzeigersinn)
- 2 Krone drehen bis der Vortag des aktuellen Datums erscheint **31** (Im Uhrzeigersinn)



- 3* Krone in Position III herausziehen. (Uhr bleibt stehen)
- 4 Krone drehen bis das aktuelle Datum **4** erscheint.
- 5**Krone weiter drehen bis die aktuelle Zeit 20:30 angezeigt wird.
- 6 Krone zurück in Position I drücken.



Hinweise
* «sekundengenau» Zeiteinstellung: Siehe Hinweis im Kapitel «Einstellung Zeit»
**24-Stundenrhythmus beachten.

Notizen:

KHS TACTICAL WATCHES | Gewährleistung für Europa:

DIESE GEWÄHRLEISTUNGSBESCHEINIGUNG IST NUR FÜR DEN KUNDENDIENST AN NEU HERGESTELLTEN PRODUKTEN GÜLTIG, DIE IN EUROPA GEKAUFT WURDEN.
In anderen Ländern wenden Sie sich bitte an den Laden/Händler, bei dem das Produkt gekauft wurde.

KHS übernimmt für dieses Produkt, außer für Verschleißteile oder Artikel mit beschränkter Haltbarkeit (z. B. Batterien, Armband, Gehäuse) gegenüber dem Originalkäufer für einen Zeitraum von zwei Jahren ab dem Kaufdatum die Gewährleistung dafür, dass das Produkt zum Zeitpunkt der Lieferung frei von Sachmängeln war. Während der Gewährleistungszeit wird bei Vorliegen eines Sachmangels nach Vorlage des Kaufbelegs und der ausgefüllten Gewährleistungskarte das Produkt unter Verwendung von Austausch-/Ersatzteilen innerhalb eines vernünftigen Zeitrahmens repariert oder durch ein gleiches oder durch ein ähnliches Austausch-/ Ersatzmodell ersetzt.
Zur Inanspruchnahme des Gewährleistungsservices müssen Sie das Produkt zusammen mit dem Kaufbeleg oder anderweitigen Kaufnachweisen und der ausgefüllten Gewährleistungskarte, auf denen das Kaufdatum ersichtlich ist, an den Laden/Händler, bei dem das Produkt gekauft wurde oder an eine Niederlassung des KHS SERVICE schicken. Ihnen werden dafür keine Material- oder Lohnkosten berechnet. Aufgrund der Möglichkeit, dass die Sendung während des Versands verloren gehen oder beschädigt werden kann, empfehlen wir, dass Sie das Produkt für den Versand sicher verpacken und dies als Einschreiben mit Rückschein aufgeben. In jedem Fall muss das Produkt in der Originalverpackung/im Originalkarton verpackt werden.

Im Rahmen der Gewährleistung hat der Kunde KEINEN Anspruch auf Reparatur oder Ersatzlieferung, falls:

- (1) Das Problem durch unsachgemäße, harte oder unachtsame Behandlung verursacht wurde;
- (2) Das Problem durch Feuer oder eine andere Naturkatastrophe verursacht wurde;
- (3) Das Problem durch unsachgemäße Reparatur oder Einstellung verursacht wurde, die von Dritten und nicht von einem KHS SERVICE CENTER durchgeführt wurde;
- (4) Gehäuse, Armband, Glas oder Batterie beschädigt oder abgenutzt sind;
- (5) Der Kaufnachweis und die ausgefüllte Gewährleistungskarte bei der Serviceanfrage nicht vorgelegt wird; oder
- (6) Der Gewährleistungszeitraum abgelaufen ist.

WEDER DIESE GEWÄHRLEISTUNG, NOCH IRGEND EINE ANDERE GEWÄHRLEISTUNG UND/ODER GARANTIE, ENTWEDER AUSDRÜCKLICH ZUGESAGT ODER GESETZLICH ODER ANDERWEITIG VORGESCHRIEBEN, EINSCHLIESSLICH EINER GESETZLICHEN GEWÄHRLEISTUNG ODER EINER BEDINGUNG HINSICHTLICH DER HANDELSÜBLICHEN QUALITÄT ODER EIGNUNG FÜR EINEN BESTIMMTEN ZWECK, HABEN ÜBER DIE HIER ANGEGEBENE GEWÄHRLEISTUNGSZEIT HINAUS GÜLTIGKEIT. ES WIRD KEINE VERANTWORTUNG ÜBERNOMMEN FÜR UNVORHERGESEHENE SCHÄDEN ODER FOLGESCHÄDEN EINSCHLIESSLICH, ABER NICHT DARAUF BESCHRÄNKT, DER SCHÄDEN, DIE SICH ALS KONSEQUENZ DER UNGENAUIGKEIT, ODER DER MATHEMATISCHEN UNGENAUIGKEIT DES PRODUKTS ODER AUS DEM VERLUST VON GESPEICHERTEN DATEN ERGEBEN. IN EINIGEN STAATEN ODER HOHEITSGEBIETEN SIND KEINE AUSSCHLÜSSE ODER EINSCHRÄNKUNGEN HINSICHTLICH UNVORHERGESEHENER SCHÄDEN ODER FOLGESCHÄDEN, ODER DER AUSSCHLUSS ODER DIE EINSCHRÄNKUNG EINER HAFTBAREN PARTEI IM TODESFALL ODER BEI KÖRPERVERLETZUNG AUFGRUND DER FAHRLÄSSIGKEIT DIESER PARTEI, ZULÄSSIG. DAHER GELTEN DIE OBEN GENANNTEN EINSCHRÄNKUNGEN UND AUSSCHLÜSSE IN DIESEN FÄLLEN FÜR SIE NICHT. DIESE GEWÄHRLEISTUNG SICHERT IHNEN BESONDERE RECHTE ZU UND SIE HABEN UNTER UMSTÄNDEN AUCH NOCH ANDERE RECHTE, DIE VON STAAT ZU STAAT ODER VON HOHEITSGEBIET ZU HOHEITSGEBIET ODER VON LAND ZU LAND VARIIEREN. KEIN PUNKT IN DIESER GEWÄHRLEISTUNG HAT EINFLUSS AUF IHRE GESETZLICH ZUGESICHERTEN RECHTE.

VIELEN DANK, DASS SIE SICH FÜR EIN PRODUKT VON KHS TACTICAL WATCHES ENTSCHEIDEN HABEN.

Bei auftretenden Problemen an Ihrem KHS Produkt wenden Sie sich bitte an das KHS SERVICE CENTER oder an den Händler, bei dem das Produkt gekauft wurde.