

Bedienungsanleitung | Gewährleistung

KHS PLATOON AUTOMATIK

Seite 1

Herzlichen Glückwunsch

Wir gratulieren Ihnen zum Kauf dieser KHS Platoon Automatik, einer qualitativ sehr hochwertigen Uhr, die in der Schweiz gefertigt wurde. Diese KHS Uhr bietet Ihnen eine Verarbeitungsqualität der Extraklasse, hochwertigste Materialien und Komponenten sowie Unempfindlichkeit gegen Erschütterungen, Temperaturschwankungen, Wasser und Staub. Die KHS Platoon Automatik bietet Ihnen:

- Analoge Zeitanzeige
- Zentralsekunde (rot)
- Datumsanzeige
- H3 Beleuchtungssystem mit 15 Triglights

Für eine langjährige, einwandfreie und präzise Funktion Ihrer KHS Platoon Automatik sollten Sie die Hinweise und Bedienungsanweisungen in dieser Bedienungsanleitung befolgen. Lesen Sie bitte auf den nachfolgenden Seiten die spezifischen Anweisungen zu Ihrer KHS Platoon Automatik.

GTLS – Gaseous Tritium Light Sources | Triglights

Die KHS Platoon Automatik ist mit den besten derzeit am Markt befindlichen GTLS der Schweizer Firma mb-microtec versehen. GTLS sind winzige, luftdicht verschlossene Glasröhrchen, die auf der Innenseite mit Leuchtstoff beschichtet sind. Sie enthalten eine geringe Menge gasförmiges Tritium. Die vom Tritiumgas emittierten Elektronen aktivieren den Leuchtstoff permanent.

Die GTLS des Marktführers mb-microtec haben eine Lebensdauer von mehr als 20 Jahren. Die Anfangshelligkeit der Lichter wird von verschiedenen Faktoren bestimmt, unvermeidbar ist aber eine gewisse Helligkeitsabnahme im Verlauf der Zeit. Die so genannte Halbwertszeit von Tritium beträgt etwas mehr als 12 Jahre. Nach Ablauf dieser Zeit ist die Helligkeit deutlich niedriger, aber immer noch wesentlich höher als konventionell beleuchtete Uhren.

GTLS und alle weiteren elektronischen Uhrenbestandteile müssen immer im Rahmen der geltenden gesetzlichen Bestimmungen entsorgt werden. Wenn Sie Ihre KHS Platoon Automatik entsorgen möchten, nehmen Sie bitte Kontakt mit einem KHS Fachhändler oder mit dem für Sie zuständigen KHS Service Center auf.

Krone

Zur Gewährleistung der angegebenen Wasserdichtigkeit verfügt diese KHS Platoon Automatik über eine einfach zu bedienende Kronendichtung. Zum Einstellen von Uhrzeit oder Datum wird die Krone einfach gezogen und anschließend wieder zurückgedrückt.

Lösen der Krone:

Nehmen Sie die Krone zwischen Zeigefinger und Daumen. Ziehen Sie dann vorsichtig an der Krone, um sie entweder bis zur ersten Einrastposition (Schnellkorrektur des Datum) oder bis zur zweiten Einrastposition (Einstellen der Uhrzeit) herausziehen.

Verschließen der Krone:

Drücken Sie die Krone in die Ausgangsposition zurück.

WICHTIG: Nach jeder Änderung der Uhrzeit oder des Datums drücken Sie die Krone bitte unbedingt wieder in die Ausgangsposition zurück, um die Dichtigkeit der Uhr zu gewährleisten. Bitte wenden Sie **niemals** Gewalt oder Werkzeuge an, um die Krone zu lösen oder wieder zurückzudrücken.

Wasserdichtigkeit

Ihre KHS Platoon Automatik ist bis 5 Bar wasserdicht. Aus diesem Grund eignet sich Ihre KHS Platoon Automatik zum Baden, Autowaschen, Hände-waschen oder sonstigem normalen Wasserkontakt. Die Uhr ist nicht zum Schwimmen oder Tauchen geeignet.

Um die Wasserdichtigkeit Ihrer KHS Platoon Automatik zu erhalten, lassen Sie bitte alle Dichtungen und auch das Uhrenglas regelmäßig von einem Fachmann (Uhrmacher) überprüfen. Wir raten Ihnen dazu, dies alle 2 Jahre durchführen zu lassen.

Bringen Sie Ihre KHS Platoon Automatik niemals mit Chemikalien in Berührung. Um die volle Gebrauchsfähigkeit lange zu erhalten, sollten Sie Ihre KHS Platoon keinen extremen Temperaturen oder starken Erschütterungen aussetzen.

WICHTIG: Die Krone der Uhr darf nicht gezogen werden, wenn sich die Uhr unter Wasser befindet oder noch nass ist. Nach einer Verwendung in Salzwasser sollten Sie die Uhr gründlich mit Süßwasser abspülen und anschließend vollständig trocknen lassen.

Automatikuhrwerk

Diese KHS Platoon besitzt ein Automatikwerk und wird von den Armbewegungen des Trägers aufgezogen, ein Aufziehen ist bei regelmäßigem Tragen nicht erforderlich. Alternativ kann Ihre KHS Platoon Automatik auch mit der Krone aufgezogen werden. Die Gangreserve bei vollkommen aufgezogenem Uhrwerk beträgt laut UhrwerkhHersteller mindestens 36 Stunden bei einer Gangabweichung von -6 und +20 Sekunden am Tag.

Gangabweichungen hängen meist von Faktoren ab, die man nicht beeinflussen kann, z.B. schwankende Temperaturen, wechselnde Luftdruckverhältnisse, Erschütterungen der Uhr, unregelmäßiges Aufziehen bzw. Verschmutzung. Dies alles kann zu Änderungen der Gangwerte führen. Vor allem in den ersten zwei Tragemonaten kann die Ganggenauigkeit schwanken. Ab 50 bis 60 Tage Tragezeit, pendelt sich der Gang in der Regel ein, so dass nun der tatsächliche Gangwert gemessen werden kann und vom Fachmann einreguliert werden kann. Wird eine Uhr vorher einreguliert, ist es möglich, dass der Gang erneut korrigiert werden muss.

Automatikuhrwerk | Fortsetzung

WICHTIG: Ihre KHS Platoon Automatik sollte, wenn Sie nicht stark von der Norm abweicht, nicht vor zwei Monaten ab Kaufdatum einreguliert werden. Wenn Sie Ihre KHS Platoon Automatik regulieren lassen möchten, wenden Sie sich primär an Ihren KHS Fachhändler. Dieser wird sich um ihr Anliegen kümmern und Sie kompetent beraten.

Zur Beachtung: Bitte Betrauen Sie nur einen autorisierten KHS Fachhändler mit der Pflege und Instandsetzung ihrer KHS Platoon Automatik. Wir übernehmen **keine** Gewährleistungsansprüche, wenn die Service-Anleitung nicht beachtet wurde. Sollte Ihnen kein KHS Fachhändler bekannt sein, nehmen Sie bitte mit dem für Sie zuständigen KHS Service Center auf.

Unsere Empfehlung: Geht Ihre KHS Platoon Automatik zwei Monate nach Kauf mehr als zwei Minuten pro Woche vor, oder mehr als vierzig Sekunden pro Woche nach, ist es in der Regel gut möglich, die Uhr vom Fachmann genauer einstellen zu lassen. Sind die Gangwerte darunter kann sich eine Gangkorrektur negativ auf die Ganggenauigkeit Ihrer KHS Platoon Automatik auswirken.

Beschreibung der Anzeige- und Bedienelemente

Anzeigeelemente

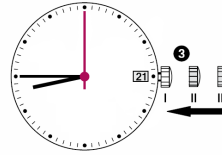
- Sekundenzeiger
- Minutenzeiger
- Stundenzeiger
- Datum

Bedienelemente

Krone



Sekundenzeiger



Einstellung Zeit

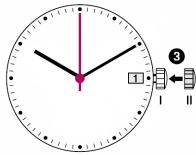
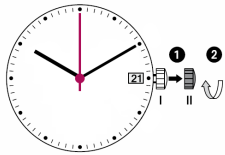
- 1* Krone in Position III herausziehen. (Uhr bleibt stehen)
- 2 Krone drehen bis die aktuelle Zeit 08:45 angezeigt wird.
- 3* Krone zurück in Position I drücken.

Hinweis

* Um die Zeit «sekundengenau» einzustellen, muss 1 bei der Sekundenzeigerstellung «60» gezogen werden. Nach der Einstellung des Stunden- und Minutenzeigers muss 3 «sekundengenau» in Pos. I zurückgedrückt werden.



Schnellkorrektur Datum

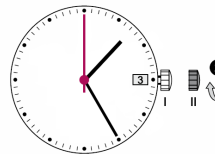
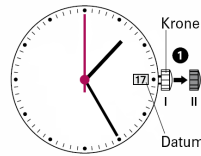


- 1 Krone in Position II herausziehen. (Uhr läuft weiter)
- 2 Krone drehen bis das aktuelle Datum 17 erscheint
- 3 Krone zurück in Position I drücken

Hinweis

In der Kalenderschaltphase von 21:00 Uhr muss das Datum des folgenden Tages eingeschaltet werden.

Einstellung Datum und Uhrzeit

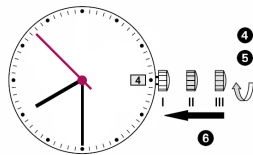


Beispiel:
– Datum/Uhrzeit auf der Uhr: 17 / 01:25
– Aktuelles Datum/Uhrzeit 4 / 20:30

- 1 Krone in Position II herausziehen. (Uhr läuft weiter)
- 2 Krone drehen bis der Vortag des aktuellen Datums erscheint 3



Sekundenzeiger



- 3* Krone in Position III herausziehen. (Uhr bleibt stehen)
- 4 Krone drehen bis das aktuelle Datum 4 erscheint.
- 5** Krone weiter drehen bis die aktuelle Zeit 20:30 angezeigt wird.
- 6 Krone zurück in Position I drücken.

Hinweise

* «sekundengenau» Zeiteinstellung:
Siehe Hinweis im Kapitel «Einstellung Zeit»
**24-Stundenrhythmus beachten.

Notizen:

KHS Gewährleistung für Europa:

DIESE GEWÄHRLEISTUNGSBESCHEINIGUNG IST NUR FÜR DEN KUNDENDIENST AN NEU HERGESTELLTEN PRODUKTEN GÜLTIG, DIE IN EUROPA GEKAUFT WURDEN.
In anderen Ländern wenden Sie sich bitte an den Laden/Händler, bei dem das Produkt gekauft wurde.

KHS übernimmt für dieses Produkt, außer für Verschleißteile oder Artikel mit beschränkter Haltbarkeit (z. B. Batterien, Armband, Gehäuse) gegenüber dem Originalkäufer für einen Zeitraum von zwei Jahren ab dem Kaufdatum die Gewährleistung dafür, dass das Produkt zum Zeitpunkt der Lieferung frei von Sachmängeln war. Während der Gewährleistungszeit wird bei Vorliegen eines Sachmangels nach Vorlage des Kaufbelegs und der ausgefüllten Gewährleistungskarte das Produkt unter Verwendung von Austausch-/Ersatzteilen innerhalb eines vernünftigen Zeitrahmens repariert oder durch ein gleiches oder durch ein ähnliches Austausch-/ Ersatzmodell ersetzt.

Zur Inanspruchnahme des Gewährleistungsservices müssen Sie das Produkt zusammen mit dem Kaufbeleg oder anderweitigen Kaufnachweisen und der ausgefüllten Gewährleistungskarte, auf denen das Kaufdatum ersichtlich ist, an den Laden/Händler, bei dem das Produkt gekauft wurde oder an eine Niederlassung des KHS SERVICE schicken. Ihnen werden dafür keine Material- oder Lohnkosten berechnet. Aufgrund der Möglichkeit, dass die Sendung während des Versands verloren gehen oder beschädigt werden kann, empfehlen wir, dass Sie das Produkt für den Versand sicher verpacken und dies als Einschreiben mit Rückschein aufgeben. In jedem Fall muss das Produkt in der Originalverpackung/im Originalkarton verpackt werden.

Im Rahmen der Gewährleistung hat der Kunde KEINEN Anspruch auf Reparatur oder Ersatzlieferung, falls:

- (1) Das Problem durch unsachgemäße, harte oder unachtsame Behandlung verursacht wurde;
- (2) Das Problem durch Feuer oder eine andere Naturkatastrophe verursacht wurde;
- (3) Das Problem durch unsachgemäße Reparatur oder Einstellung verursacht wurde, die von Dritten und nicht von einem KHS SERVICE CENTER durchgeführt wurde;
- (4) Gehäuse, Armband, Glas oder Batterie beschädigt oder abgenutzt sind;
- (5) Der Kaufnachweis und die ausgefüllte Gewährleistungskarte bei der Serviceanfrage nicht vorgelegt wird; oder
- (6) Der Gewährleistungszeitraum abgelaufen ist.

WEDER DIESE GEWÄHRLEISTUNG, NOCH IRGEND EINE ANDERE GEWÄHRLEISTUNG UND/ODER GARANTIE, ENTWEDER AUSDRÜCKLICH ZUGESAGT ODER GESETZLICH ODER ANDERWEITIG VORGESCHRIEBEN, EINSCHLIESSLICH EINER GESETZLICHEN GEWÄHRLEISTUNG ODER EINER BEDINGUNG HINSICHTLICH DER HANDELSÜBLICHEN QUALITÄT ODER EIGNUNG FÜR EINEN BESTIMMTEN ZWECK, HABEN ÜBER DIE HIER ANGELEGEBENE GEWÄHRLEISTUNGSZEIT HINAUS GÜLTIGKEIT. ES WIRD KEINE VERANTWORTUNG ÜBERNOMMEN FÜR UNVORHERGESEHENE SCHÄDEN ODER FOLGESCHÄDEN EINSCHLIESSLICH, ABER NICHT DARAUF BESCHRÄNKT, DER SCHÄDEN, DIE SICH ALS KONSEQUENZ DER UNGENAUIGKEIT, ODER DER MATHEMATISCHEN UNGENAUIGKEIT DES PRODUKTS ODER AUS DEM VERLUST VON GESPEICHERTEN DATEN ERGEBEN. IN EINIGEN STAATEN ODER HOHEITSGEBIETEN SIND KEINE AUSSCHLÜSSE ODER EINSCHRÄNKUNGEN HINSICHTLICH UNVORHERGESEHENER SCHÄDEN ODER FOLGESCHÄDEN, ODER DER AUSSCHLUSS ODER DIE EINSCHRÄNKUNG EINER HAFTBAREN PARTEI IM TODESFALL ODER BEI KÖRPERVERLETZUNG AUFGRUND DER FAHRLÄSSIGKEIT DIESER PARTEI, ZULÄSSIG. DAHER GELTEN DIE OBEN GENANNTE EINSCHRÄNKUNGEN UND AUSSCHLÜSSE IN DIESEN FÄLLEN FÜR SIE NICHT. DIESE GEWÄHRLEISTUNG SICHERT IHNEN BESONDERE RECHTE ZU UND SIE HABEN UNTER UMSTÄNDEN AUCH NOCH ANDERE RECHTE, DIE VON STAAT ZU STAAT ODER VON HOHEITSGEBIET ZU HOHEITSGEBIET ODER VON LAND ZU LAND VARIIEREN. KEIN PUNKT IN DIESER GEWÄHRLEISTUNG HAT EINFLUSS AUF IHRE GESETZLICH ZUGESICHERTE RECHTE.

VIELN DANK, DASS SIE SICH FÜR EIN PRODUKT VON KHS ENTSCHEIDEN HABEN.

Bei auftretenden Problemen an Ihrem KHS Produkt wenden Sie sich bitte an das KHS SERVICE CENTER oder an den Händler, bei dem das Produkt gekauft wurde.